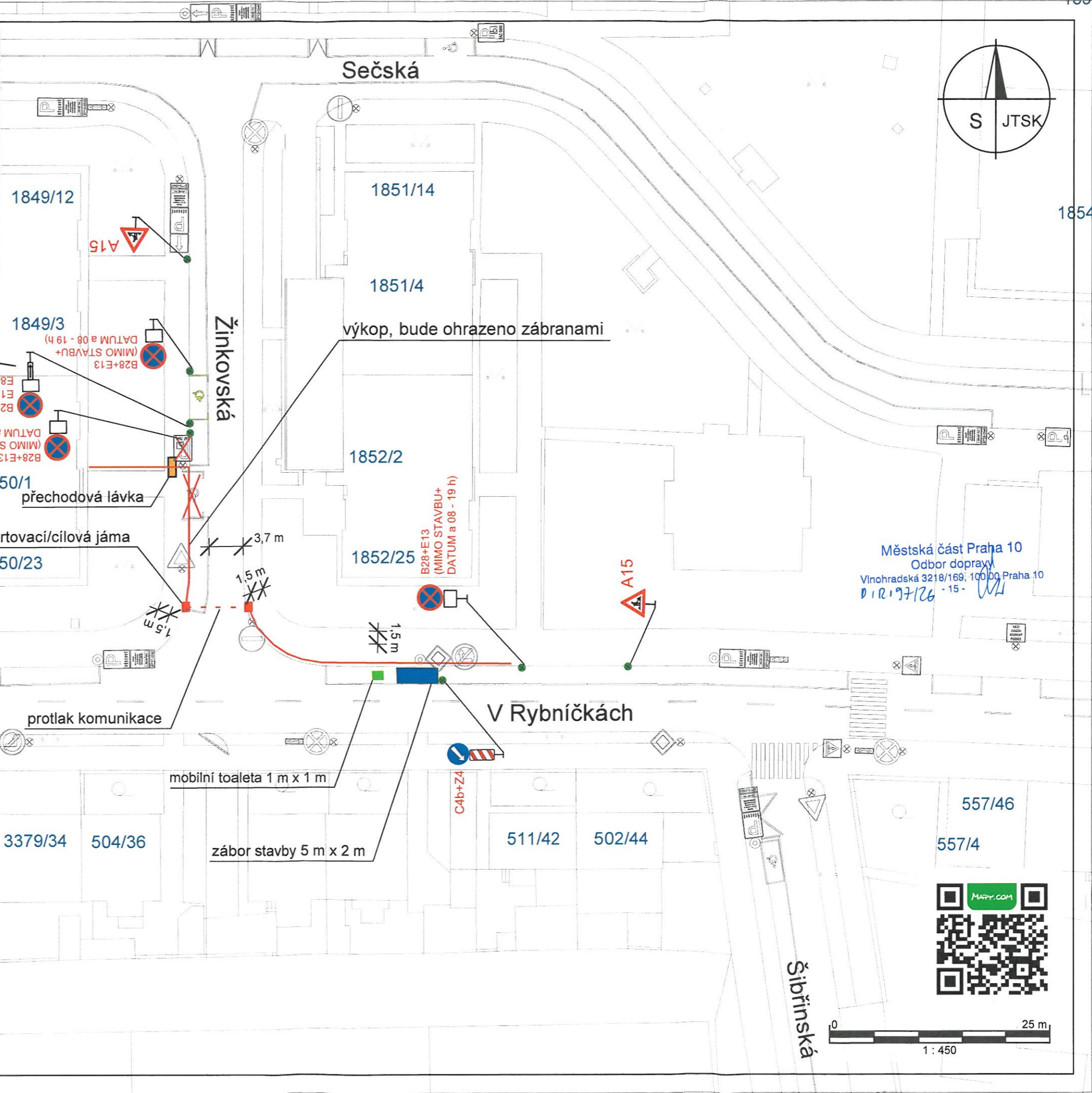
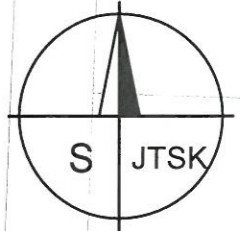


DIO 26122 etapa 1



Objednatel: Bohemiatel s.r.o.	Vypracoval: Jan Himmel
Místo akce: Praha 10 - Strašnice	Datum vypracování: 14.3.2026
Název akce: Strašnice A	Datum akce:
Značky B28 budou osazeny 7 dní předem. Výkop bude ohrazen zábranami. Přechod přes výkopy bude umožněn pomocí lávek pro peší. U výkopu bude dodržen průchozí profil min. 1,5 m.	

Překopy vjezdů na soukromé pozemky vždy po domluvě s majiteli dotčených objektů. To samé platí i u vjezdů z/do garáží.



Městská část Praha 10
Odbor dopravy
Vinohradská 3218/169; 100 00 Praha 10
D 12.197/26 - 15 -

Legenda	
	Stálé dopravní značení
	Přechodné dopravní značení
	Výkop
	Protlak komunikace
	Zábor stavby 5 m x 2 m
	Mobilní toaleta 1 m x 1 m
	Dočasně zneplatněné DZ
	Přechodová lávka
	Startovací/cílová jáma

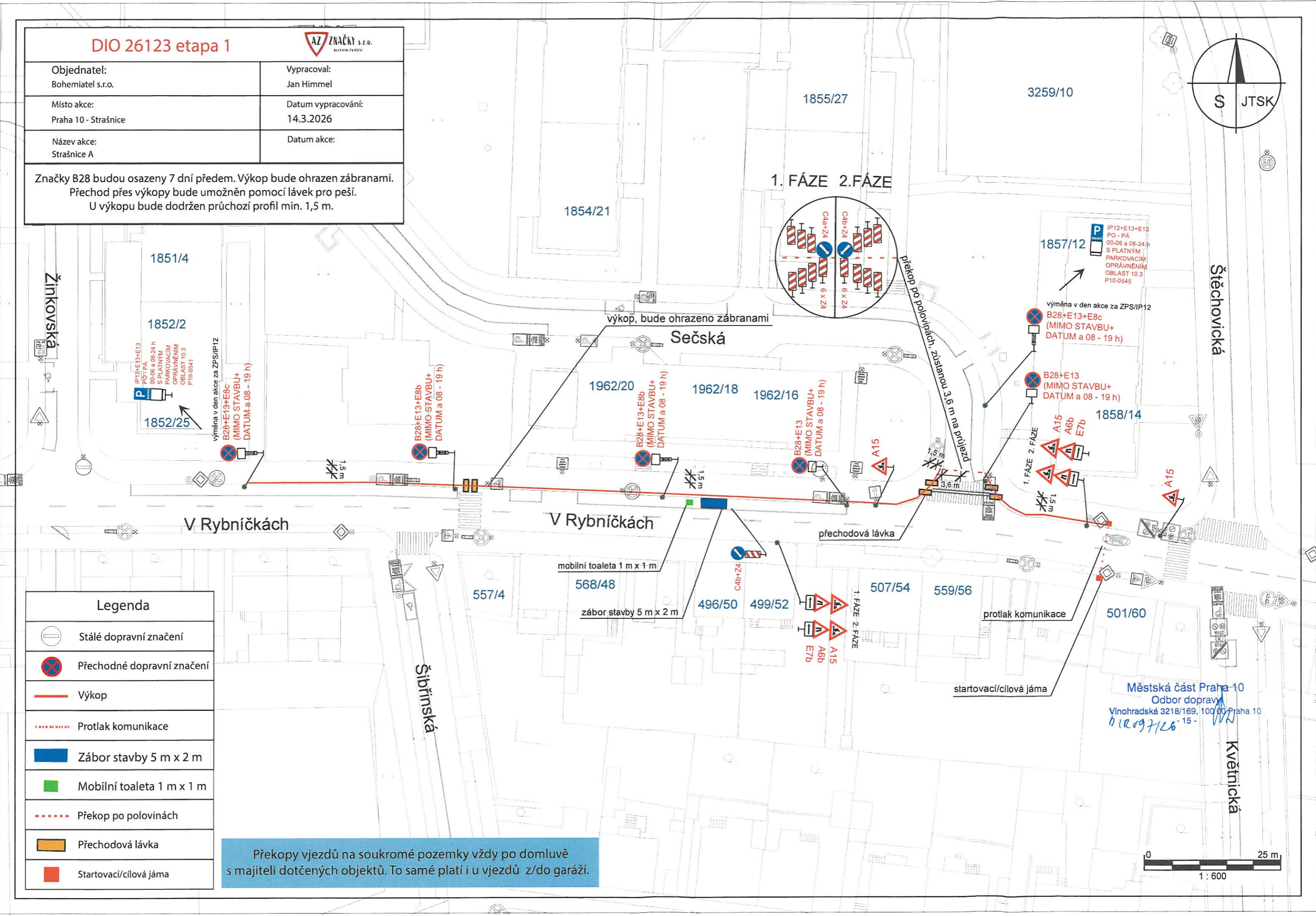
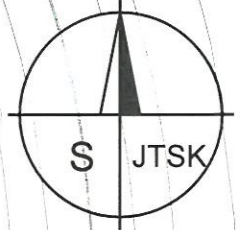


DIO 26123 etapa 1



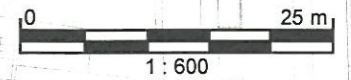
Objednatel: Bohemiatel s.r.o.	Vypracoval: Jan Himmel
Místo akce: Praha 10 - Strašnice	Datum vypracování: 14.3.2026
Název akce: Strašnice A	Datum akce:

Značky B28 budou osazeny 7 dní předem. Výkop bude ohrazen zábranami. Přechod přes výkopy bude umožněn pomocí lávek pro peší. U výkopu bude dodržen průchozí profil min. 1,5 m.

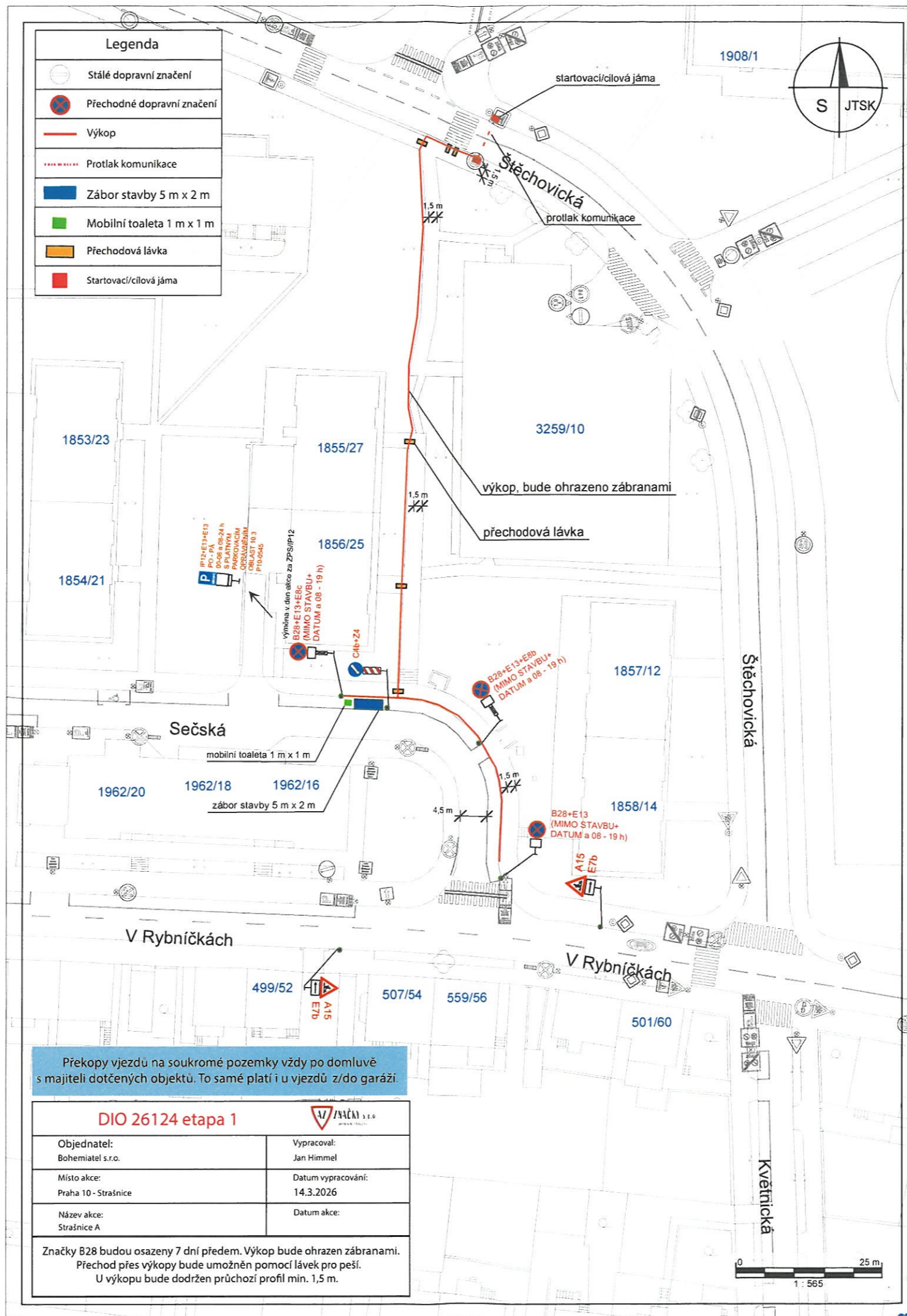


Legenda	
	Stálé dopravní značení
	Přechodné dopravní značení
	Výkop
	Protlak komunikace
	Zábor stavby 5 m x 2 m
	Mobilní toaleta 1 m x 1 m
	Překop po polovinách
	Přechodová lávka
	Startovací/cílová jáma

Překopy vjezdů na soukromé pozemky vždy po domluvě s majiteli dotčených objektů. To samé platí i u vjezdů z/do garáží.



Městská část Praha 10
Odbor dopravy
Vinohradská 3218/169, 100 00 Praha 10
12.09.2026



Překopy vjezdů na soukromé pozemky vždy po domluvě s majiteli dotčených objektů. To samé platí i u vjezdů z/do garáží.

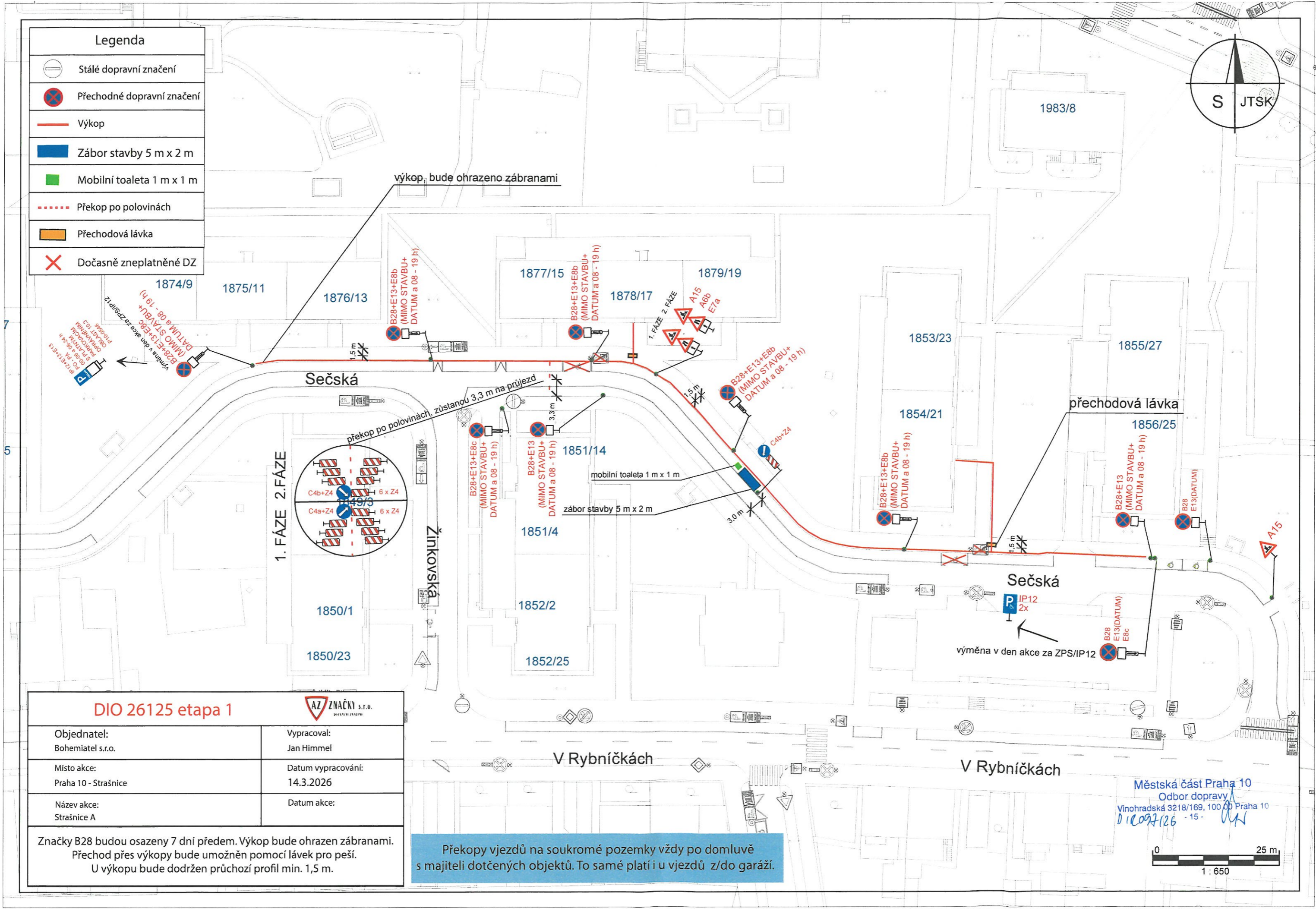
DIO 26124 etapa 1	
Objednatel: Bohemiatel s.r.o.	Vypracoval: Jan Himmel
Místo akce: Praha 10 - Strašnice	Datum vypracování: 14.3.2026
Název akce: Strašnice A	Datum akce:

Značky B28 budou osazeny 7 dní předem. Výkop bude ohrazen zábranami. Přechod přes výkopy bude umožněn pomocí lávek pro peší. U výkopu bude dodržen průchozí profil min. 1,5 m.

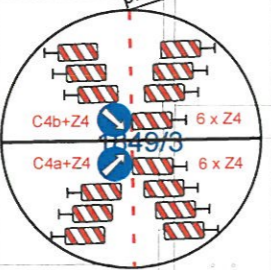
Městská část Praha 10
Odbor dopravy
Vinohradská 3218/169, 100 00 Praha 10
012 097/26 -15-



Legenda	
	Stálé dopravní značení
	Přechodné dopravní značení
	Výkop
	Zábor stavby 5 m x 2 m
	Mobilní toaleta 1 m x 1 m
	Překop po polovinách
	Přechodová lávka
	Dočasně zneplatněné DZ



1. FÁZE 2. FÁZE







DIO 26125 etapa 1		
Objednatel: Bohemiatel s.r.o.	Vypracoval: Jan Himmel	
Místo akce: Praha 10 - Strašnice	Datum vypracování: 14.3.2026	
Název akce: Strašnice A	Datum akce:	
<p>Značky B28 budou osazeny 7 dní předem. Výkop bude ohrazen zábranami. Přechod přes výkopy bude umožněn pomocí lávek pro peší. U výkopu bude dodržen průchozí profil min. 1,5 m.</p>		

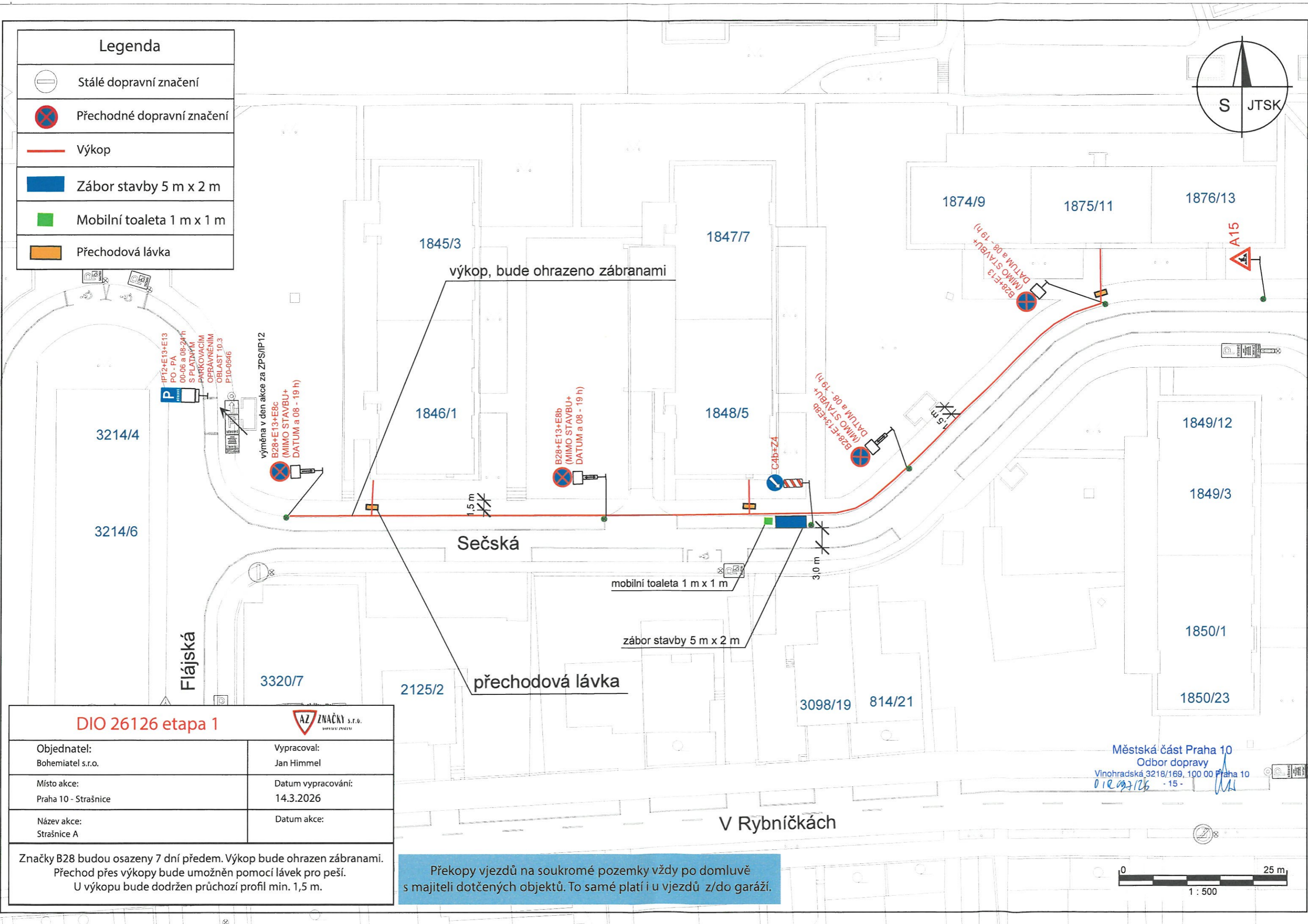
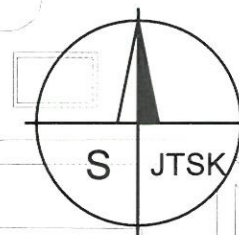
Překopy vjezdů na soukromé pozemky vždy po domluvě s majiteli dotčených objektů. To samé platí i u vjezdů z/do garáží.

Městská část Praha 10
Odbor dopravy
Vinohradská 3218/169, 100 00 Praha 10
DIO 26125 -15-



Legenda

-  Stálé dopravní značení
-  Přechodné dopravní značení
-  Výkop
-  Zábor stavby 5 m x 2 m
-  Mobilní toaleta 1 m x 1 m
-  Přechodová lávka



výkop, bude ohrazeno zábranami

výměna v den akce za ZPS/IP12
B28+E13+E8c
(MIMO STAVBU+
DATUM a 08 - 19 h)

B28+E13+E8b
(MIMO STAVBU+
DATUM a 08 - 19 h)

B28+E13+E8b
(MIMO STAVBU+
DATUM a 08 - 19 h)

DIO 26126 etapa 1



Objednatel: Bohemiatel s.r.o.	Vypracoval: Jan Himmel
Místo akce: Praha 10 - Strašnice	Datum vypracování: 14.3.2026
Název akce: Strašnice A	Datum akce:

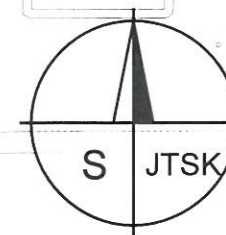
Městská část Praha 10
Odbor dopravy
Vinohradská 3218/169, 100 00 Praha 10
012 02/26 -15-

Značky B28 budou osazeny 7 dní předem. Výkop bude ohrazen zábranami.
Přechod přes výkopy bude umožněn pomocí lávek pro peší.
U výkopu bude dodržen průchozí profil min. 1,5 m.

Překopy vjezdů na soukromé pozemky vždy po domluvě s majiteli dotčených objektů. To samé platí i u vjezdů z/do garáží.



V Rybníčkách



Legenda	
	Stálé dopravní značení
	Přechodné dopravní značení
	Výkop
	Zábor stavby 5 m x 2 m
	Mobilní toaleta 1 m x 1 m
	Protlak komunikace
	Přechodová lávka
	Dočasně zneplatněné DZ
	Startovací/cílová jáma

Foerstrova

Flájská

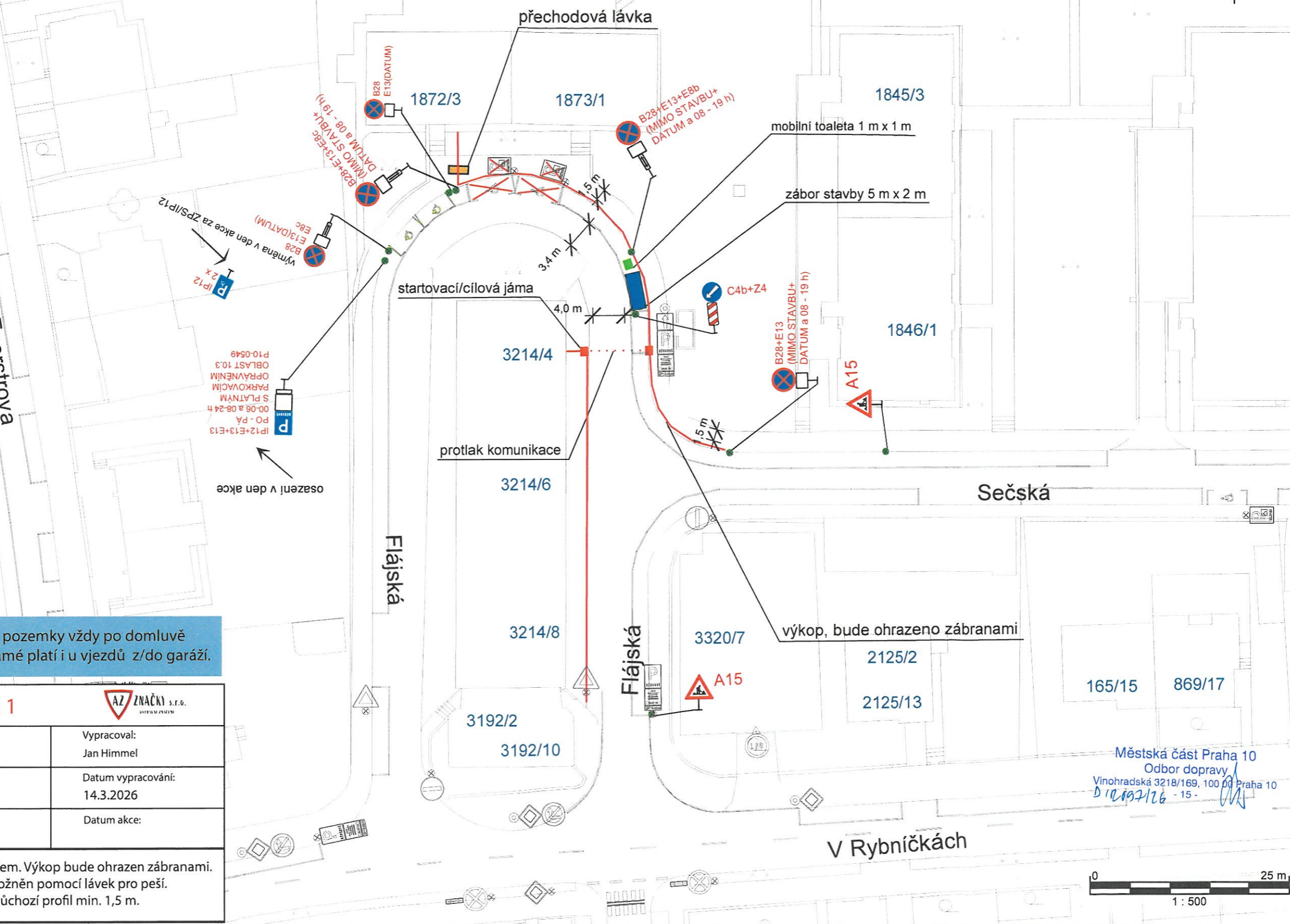
Flájská

Sečská

V Rybníčkách

Překopy vjezdů na soukromé pozemky vždy po domluvě s majiteli dotčených objektů. To samé platí i u vjezdů z/do garáží.

DIO 26127 etapa 1		
Objednatel: Bohemiatel s.r.o.	Vypracoval: Jan Himmel	
Místo akce: Praha 10 - Strašnice	Datum vypracování: 14.3.2026	
Název akce: Strašnice A	Datum akce:	
Značky B28 budou osazeny 7 dní předem. Výkop bude ohrazen zábranami. Přechod přes výkopy bude umožněn pomocí lávek pro peší. U výkopu bude dodržen průchozí profil min. 1,5 m.		



Městská část Praha 10
Odbor dopravy
Vinohradská 3218/169, 100 00 Praha 10
DIO 26127 - 15 -

DIO 26128 etapa 1



Objednatel:
Bohemiatel s.r.o.

Vypracoval:
Jan Himmel

Místo akce:
Praha 10 - Strašnice

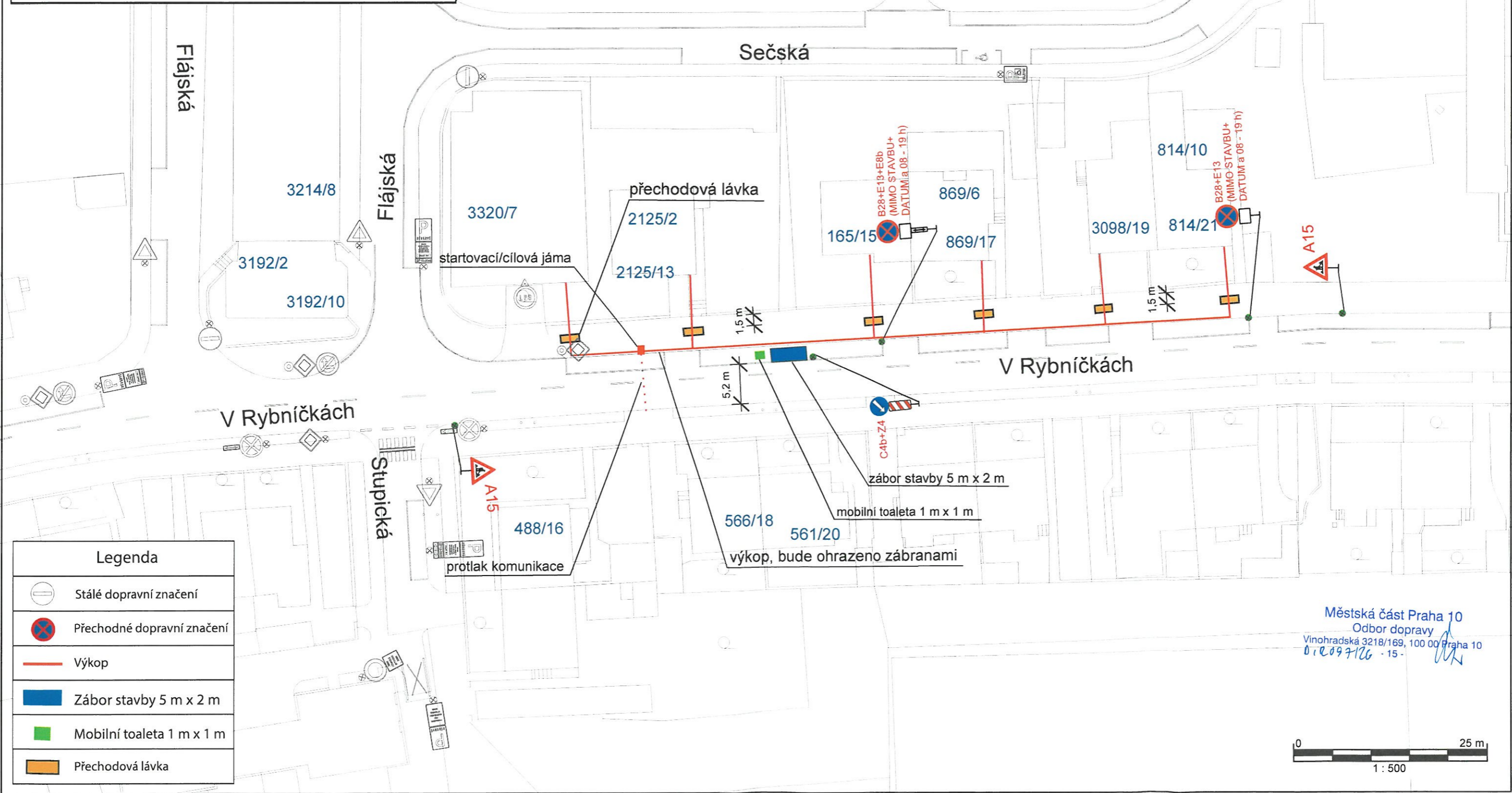
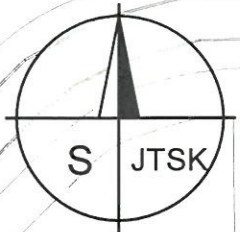
Datum vypracování:
14.3.2026

Název akce:
Strašnice A

Datum akce:

Značky B28 budou osazeny 7 dní předem. Výkop bude ohrazen zábranami.
Přechod přes výkopy bude umožněn pomocí lávek pro peší.
U výkopu bude dodržen průchozí profil min. 1,5 m.

Překopy vjezdů na soukromé pozemky vždy po domluvě s majiteli dotčených objektů. To samé platí i u vjezdů z/do garáží.



Legenda	
	Stálé dopravní značení
	Přechodné dopravní značení
	Výkop
	Zábor stavby 5 m x 2 m
	Mobilní toaleta 1 m x 1 m
	Přechodová lávka

Městská část Praha 10
Odbor dopravy
Vinohradská 3218/169, 100 00 Praha 10
0.2.097126 - 15 -

