

EVIDENČNÍ LIST NEMOVITÉ PAMÁTKY

Kraj Pražský kraj	Obec Praha	Sídlní útvar Praha	Název (označení) památky tvrz	Číslo rejstříku ústř.seznamu 40772/1-1674
Okres Praha hl.m.	Část obce Vršovice	Katastrální území Vršovice		

Součást (pam.chráněné území) Pam. zóna Vinohrady, Žižkov, Vršovice	Ochranné pásmo	Umístění památky č.dom., ulice/nám., č.or. čp. 1 Praha 10, Vršovická 29	Záznam o zápisu, rozhodnutí o prohlášení 22.12.1964*
Slohové a časové určení středověký původ, pak z poč. 17.st., 19. st. dostavby		Dotčené parcely parc. č. Omezení památkové ochrany 1121/1 s částí pozemku	Vlastník
Autorské určení			

Identifikační foto



Popis

Dochované torzo tvrze má původ na počátku 17. století. Tvrz stála mezi dvěma rameny Botiče a byla součástí vrchnostenského dvora. Byla to patrová budova na půdorysu písmene L s valeně klenutým přízemím. Později k ní přibýly další hospodářské budovy, stály zde mlýny, pivovar. Neblahé změny ji postihly ve 2. polovině 20. století - při adaptacích pro správní účely. V roce 1971 došlo k částečnému zboření. V polovině 80. let 20. století se zde počítalo s rozšířením sportoviště. Podmínkou povolení demolice větší části tvrze bylo ponechání zdiva do výše náběhu kleneb. Dnes jsou zbytky objektu tvrze i ostatních objektů hluboko pod vrstvou navážky. V r. 2001 zde byl podniknut zjišťovací archeologický výzkum. Sondy potvrdily existenci zasypaného zdiva, objevily zbytky mlýnských náhonů, zasypané sklepy, pozůstatky pivovaru, valounkové dlažby apod. a cenný soubor středověké keramiky. Lokalita je vedena v archeologickém zájmu.

EVIDENČNÍ LIST NEMOVITÉ PAMÁTKY

Kraj Pražský kraj	Obec Praha	Sídlní útvar Praha	Název (označení) památky tvrz	Číslo rejstříku ústř.seznamu 40772/1-1674
Okres Praha hl.m.	Část obce Vršovice	Katastrální území Vršovice		
Zdůvodnění památkové ochrany Pod navážkou se nachází cenné pozůstatky raně novověké vodní tvrze a pozůstatky dalších staveb, místo je rovněž významnou archeologickou lokalitou.			Odkaz na literaturu K. Výrut, Čtení o Praze 10, Praha 1998 V.Kašpar, Nálezová zpráva o zjišťovacím archeol. výzkumu, Archaia, 2001,	
Stav zachování památky, příp. návrhy opatření Torzo památky je pod navážkou			Odkaz na fotografickou, filmovou a video dokumentaci digitální foto	
Dřívější a současný způsob využití Bez využití, ohroženou možnou stavební aktivitou			Odkaz na měřickou a jinou grafickou dokumentaci	
Movité památky (čísla rejstříku) ne			Přehled doplňkových listů	Evidenční list zpracoval Zuzana Pospíchalová
Poznámky * později vydáno rozhodnutí NVP čj.kult/4-1980/1968 ze dne 8.10.1968. Dne 10.3.1986 vydáno rozhodnutí MK ČSR, čj.8440/86 o neupoštění ochrany Upravila: Anna Kusáková dne 22.6.2015				5.6.2007

Kulturní správa Národního výboru hl. města Prahy

Č.j.: kult/4 1980/1968

zn.457/1

V Praze dne 8.října 1968

Vyřizuje: Dr. Suk

Věc: Rozhodnutí o zápisu do státního seznamu nemovitých kulturních památek

Benzina, n.p.
technický závodPernerova 48
P r a h a 8 - Karlín

Vzhledem k tomu, že jste k předběžnému oznámení, jež Vám zaslalo Pražské středisko státní památkové péče a ochrany přírody

6.dubna 1966

dne nevznesl.. námitky ani připomínky, vydává kulturní správa Národního výboru hlavního města Prahy podle § 2 odst. 3 a § 7 odst. 3 zákona č. 22/1958 Sb.o kulturních památkách a v souladu s vyhláškou ministerstva školství a kultury č. 116/1959 Ú.l. a podle zákona č. 71/1967 Sb. o správním řízení toto

r o z h o d n u t í

Objekt: čp. 1 Leningradská ul., Praha 10 - Vršovice

je kulturní památkou a zapisuje se do státního seznamu nemovitých kulturních památek.

Odůvodnění :

Objekt je dokladem architektonického a historického vývoje periferního osídlení Prahy.

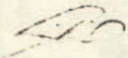
Poučení :

Proti tomuto rozhodnutí je možno podat odvolání do 15 dnů ode dne doručení prostřednictvím kulturní správy NVP k ministerstvu kultury a informací.

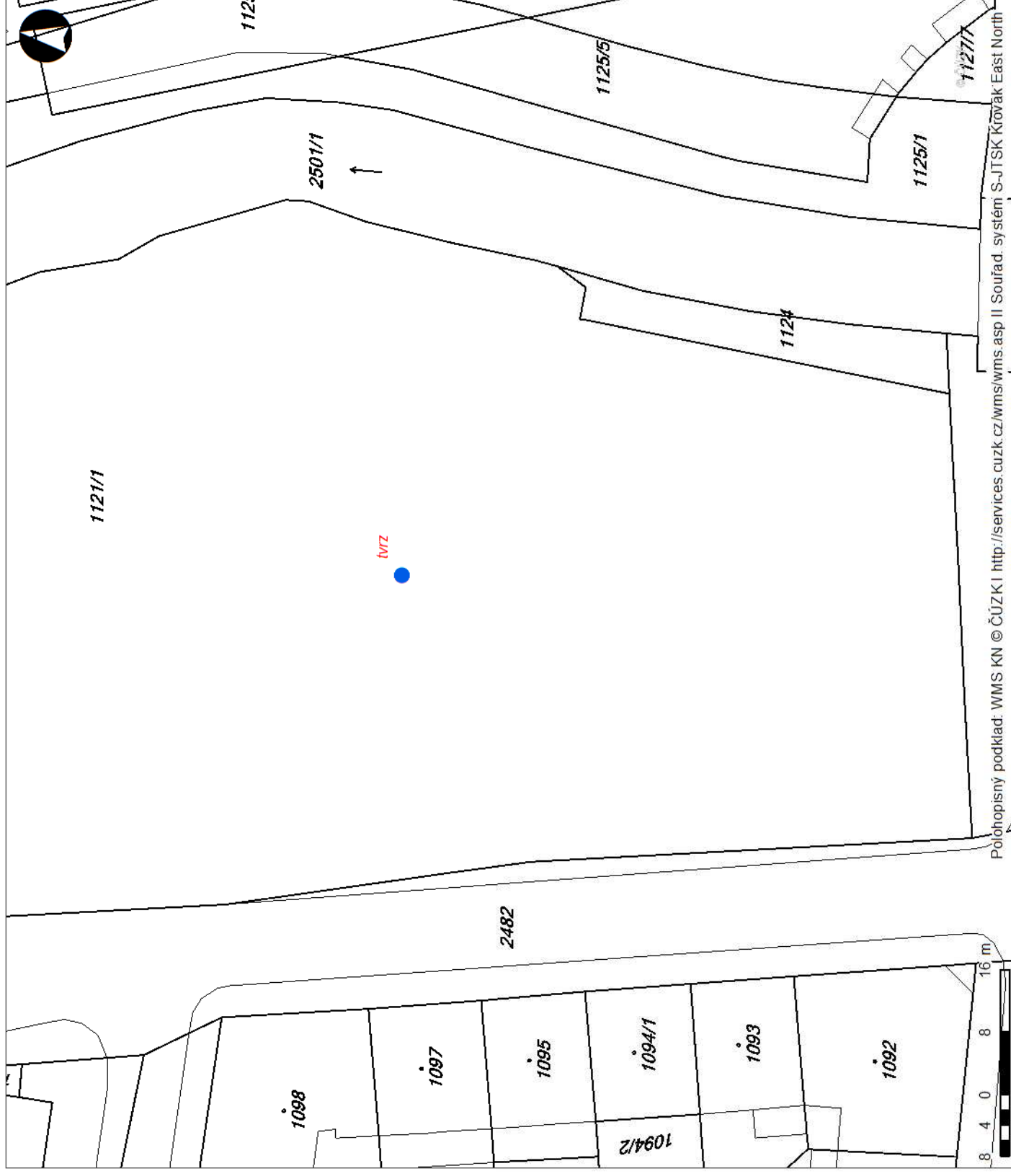
Ředitel :

dr. Radmil Tomášek v.r.

/L.S./

Za správnost: 

Zákres do katastrální mapy - kulturní památka: TVRZ

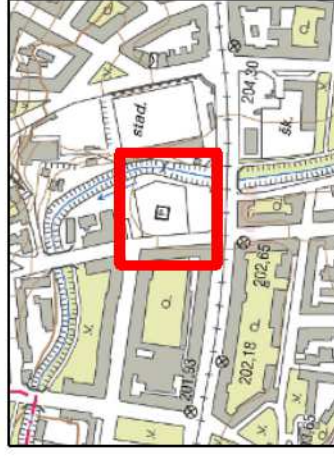


Rejst. číslo ÚSKP: 40772/1-1674

Katastrální území: Vršovice
Obec: Praha
ORP: Praha
Lokalita: 18311 Vršovice

Kulturní památky

- podzemní objekt



NÁRODNÍ
PAMÁTKOVÝ
ÚSTAV

ÚZEMNÍ ODBORNÉ PRACOVISTE
V HLAVNÍM MĚSTĚ PRAZE

Na Peršýně 12/356, 110 00 Praha

Zpracoval: Mgr. Vratislav Nový
Kontroloval: Bc. Anna Kusáková
Datum: 16.6.2015