

Území: Praha 10 č. okruhu: Záběhllice Kapacita PS: 1 009 PS Datum: 9-10/2012
Název: Záběhllice Typ: 0 KÚ: 0

A. Obsazenost a struktura parkovacích stání v průběhu sledovaného dne (6-19 hod.) a v noci (24-01 hod.)

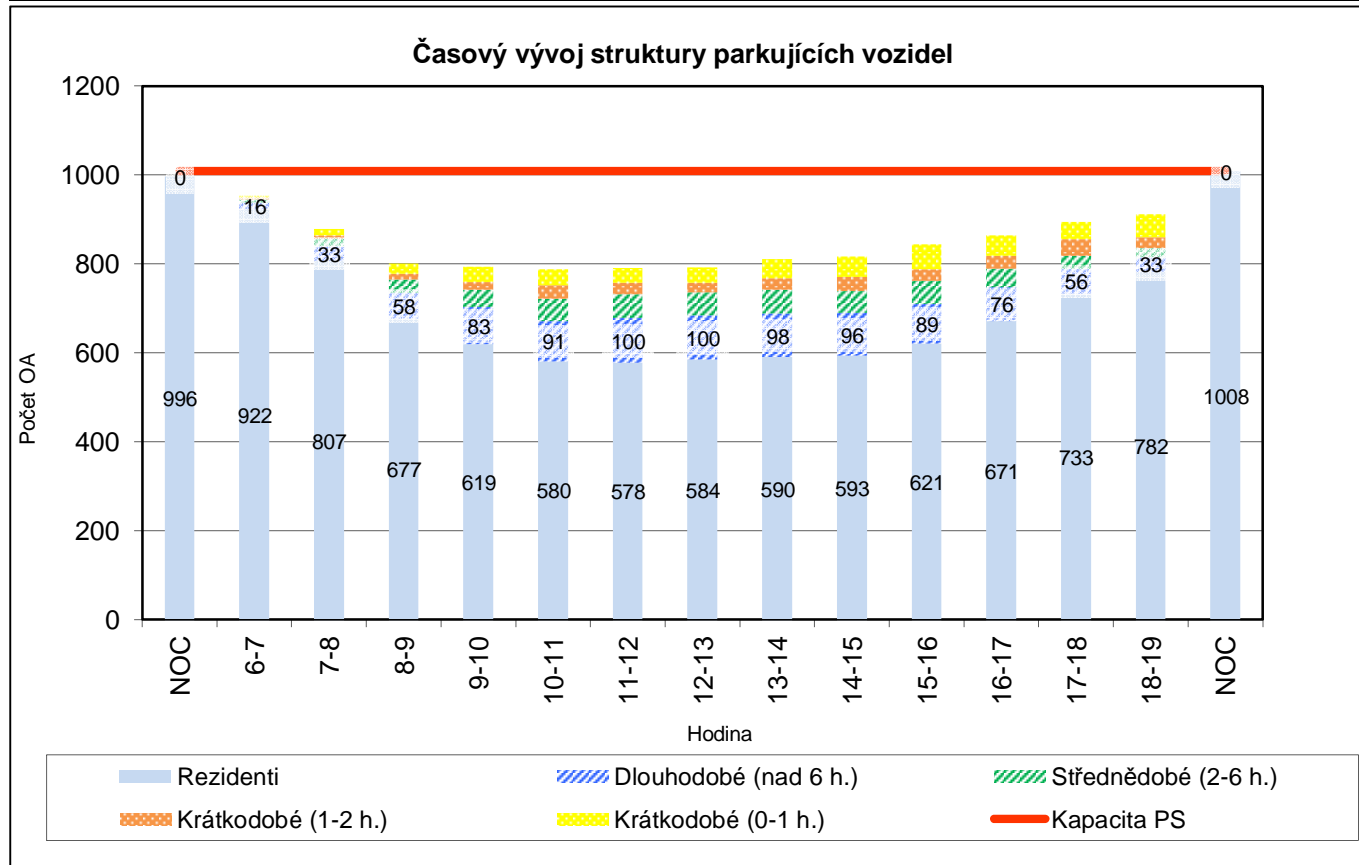
	Hodina															Celkem bez noci
	Noc	6-7	7-8	8-9	9-10	10-11	11-12	12-13	13-14	14-15	15-16	16-17	17-18	18-19	Noc	
Obsazeno PS	996	953	878	801	793	788	790	792	811	816	844	864	894	912	1008	10 936
Rezerva-deficit	13	56	131	208	216	221	219	217	198	193	165	145	115	97	1	
% využití PS	99	94	87	79	79	78	78	78	80	81	84	86	89	90	100	83,4

A1. Struktura obsazenosti podle uživatelů

Obsazeno PS	996	953	878	801	793	788	790	792	811	816	844	864	894	912	1008	10 936
Z toho rezidenti	996	922	807	677	619	580	578	584	590	593	621	671	733	782	1008	8 757
Rezidenti v %	100,0	96,7	91,9	84,5	78,1	73,6	73,2	73,7	72,7	72,7	73,6	77,7	82,0	85,7	100,0	80,1
Ostatní parkující	0	31	71	124	174	208	212	208	221	223	223	193	161	130	0	2 179
Ostatní v %	0,0	3,3	8,1	15,5	21,9	26,4	26,8	26,3	27,3	27,3	26,4	22,3	18,0	14,3	0,0	19,9

A2. Struktura parkujících vozidel podle doby parkování ostatních a vozidla rezidentů

Typ parkování	NOC	6-7	7-8	8-9	9-10	10-11	11-12	12-13	13-14	14-15	15-16	16-17	17-18	18-19	NOC
Krátkodobé (0-1 h.)	0	4	14	23	34	37	33	35	43	45	57	46	39	53	0
Krátkodobé (1-2 h.)	0	5	8	14	17	30	25	21	26	32	26	29	37	24	0
Střednědobé (2-6 h.)	0	6	16	29	40	50	54	52	54	50	51	42	29	20	0
Dlouhodobé (nad 6 h.)	0	16	33	58	83	91	100	100	98	96	89	76	56	33	0
Rezidenti	996	922	807	677	619	580	578	584	590	593	621	671	733	782	1008

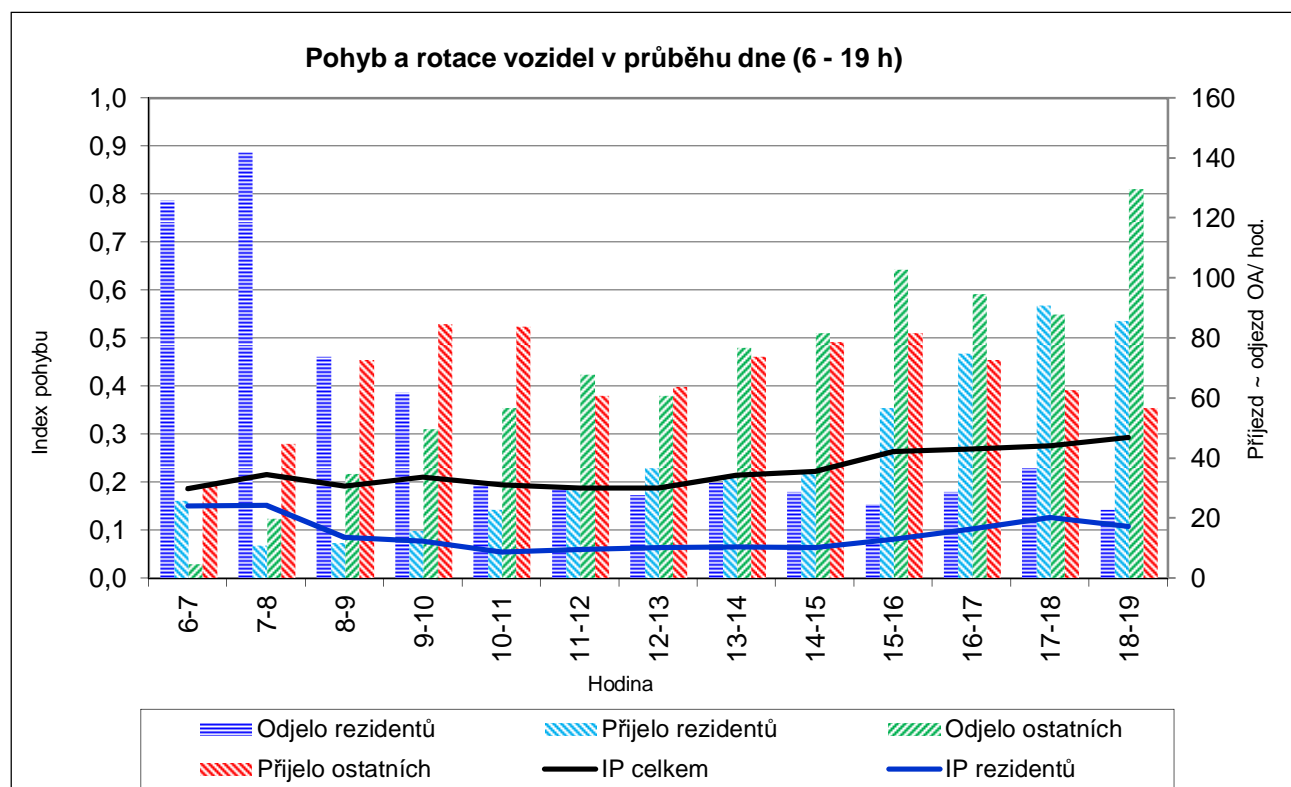


Území: Praha 10 č. okruhu: Záběhllice Kapacita PS: 1 009 PS
Název: Záběhllice Datum: 9-10/2012

B. Pohyb a rotace vozidel v průběhu sledovaného dne (6-19 hod.)

	Hodina													Celkem (6-19)
	6-7	7-8	8-9	9-10	10-11	11-12	12-13	13-14	14-15	15-16	16-17	17-18	18-19	
Odjelo celkem	131	162	109	112	89	99	89	109	111	128	124	125	153	1 541
Přijelo celkem	57	56	85	101	107	91	101	108	114	139	148	154	143	1 404
Pohyb celkem	188	218	194	213	196	190	190	217	225	267	272	279	296	2 945
Index pohybu	0,2	0,2	0,2	0,2	0,2	0,2	0,2	0,2	0,2	0,3	0,3	0,3	0,3	2,9
Odjelo rezidentů	126	142	74	62	32	31	28	32	29	25	29	37	23	670
Přijelo rezidentů	26	11	12	16	23	30	37	34	35	57	75	91	86	533
Pohyb rezidentů	152	153	86	78	55	61	65	66	64	82	104	128	109	1 203
Index pohybu	0,2	0,2	0,1	0,1	0,1	0,1	0,1	0,1	0,1	0,1	0,1	0,1	0,1	1,2
Odjelo ostatních	5	20	35	50	57	68	61	77	82	103	95	88	130	871
Přijelo ostatních	31	45	73	85	84	61	64	74	79	82	73	63	57	871
Pohyb ostatních	36	65	108	135	141	129	125	151	161	185	168	151	187	1 742
Index pohybu	0,0	0,1	0,1	0,1	0,1	0,1	0,1	0,1	0,2	0,2	0,2	0,1	0,2	1,7

Index rotace	Celkový	1,75
	Rezidentů	0,89
	Ostatní	5,20



Území: Praha 10

Kapacita PS: 1 009 PS

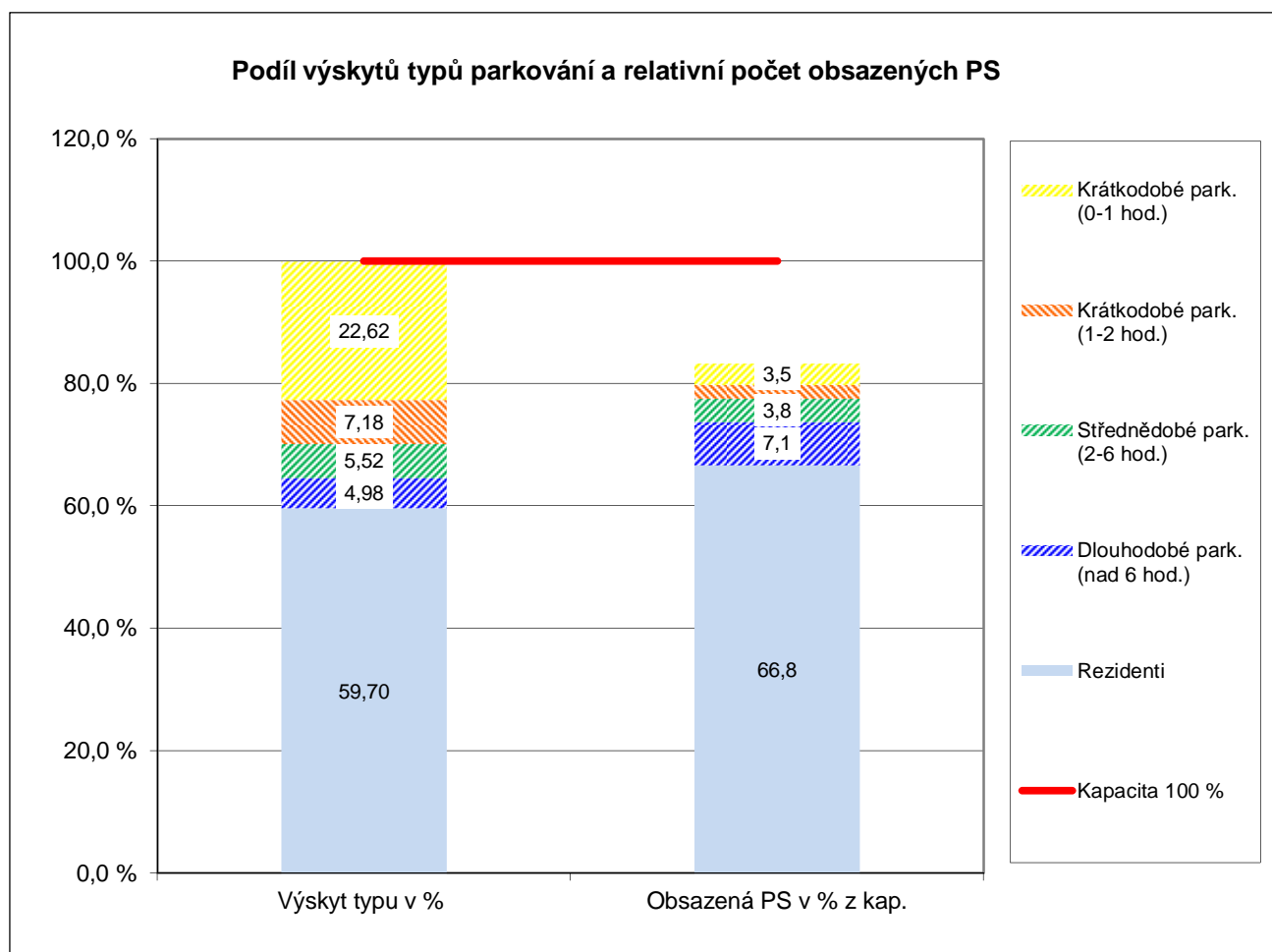
Název: Záběhlice

Datum: 9-10/2012

C. Struktura typů parkování v průběhu sledovaného dne (6-19 hod.)

Typ parkování	Počet výskytů OA	Výskyt typu v %	Počet obsazených PS	Obsazená PS v % z kap.
Krátkodobé park. (0-1 hod.)	463	22,62	36	3,5
Krátkodobé park. (1-2 hod.)	147	7,18	23	2,2
Střednědobé park. (2-6 hod.)	113	5,52	38	3,8
Dlouhodobé park. (nad 6 hod.)	102	4,98	71	7,1
Rezidenti	1 222	59,70	674	66,8
Celkem	2 047	100,0%	841	83,4

Střední doba parkování (hod)	Rezidenti	7,17
	Ostatní	2,64
	Celkem	5,34



Území: Praha 10	Kapacita PS: 1 009 PS	č. okruhu: Záběhlice
Název: Záběhlice		Datum: 9-10/2012

D. Zaměstnanecká vyjížďka a dojížďka v průběhu sledovaného dne (6-19 hod.)

Počet	v hodinách	Počet vozidel	v % z počtu REZ	Uvolněná parkovací kapacita
Vyjíždka více než 6h	2 715	278	27,7%	-20,7%
Vyjíždka více než 7h	2 643	266	26,5%	-20,1%
Vyjíždka více než 8h	2 475	242	24,2%	-18,9%
Počet	v hodinách	Počet vozidel	v % z počtu OA DEN	"Zabraná" parkovací kapacita
Dojíždka více než 6h	1 085	128	6,3%	8,3%
Dojíždka více než 7h	929	102	5,0%	7,1%
Dojíždka více než 8h	803	84	4,1%	6,1%

Hlavní data denního parkování (6-19 h)	
Kapacita parkovacích stání (PS)	1 009 PS
Průměrně obsazeno PS	841 PS
"Oparkováno" hodin	10 936
Průměrné využití kapacity	83,4%
PS bez pohybu	451
PS - "rotující"	390

