

Území: Praha 10 č. okruhu: 42 Kapacita PS: 148 PS Datum: 1.10.2012  
 Název: Chrpová, Fialková, Malinová, Hvozdkova, Jahodová, Por Typ: SI KÚ: Záběhlce

**A. Obsazenost a struktura parkovacích stání v průběhu sledovaného dne (6-19 hod.) a v noci (24-01 hod.)**

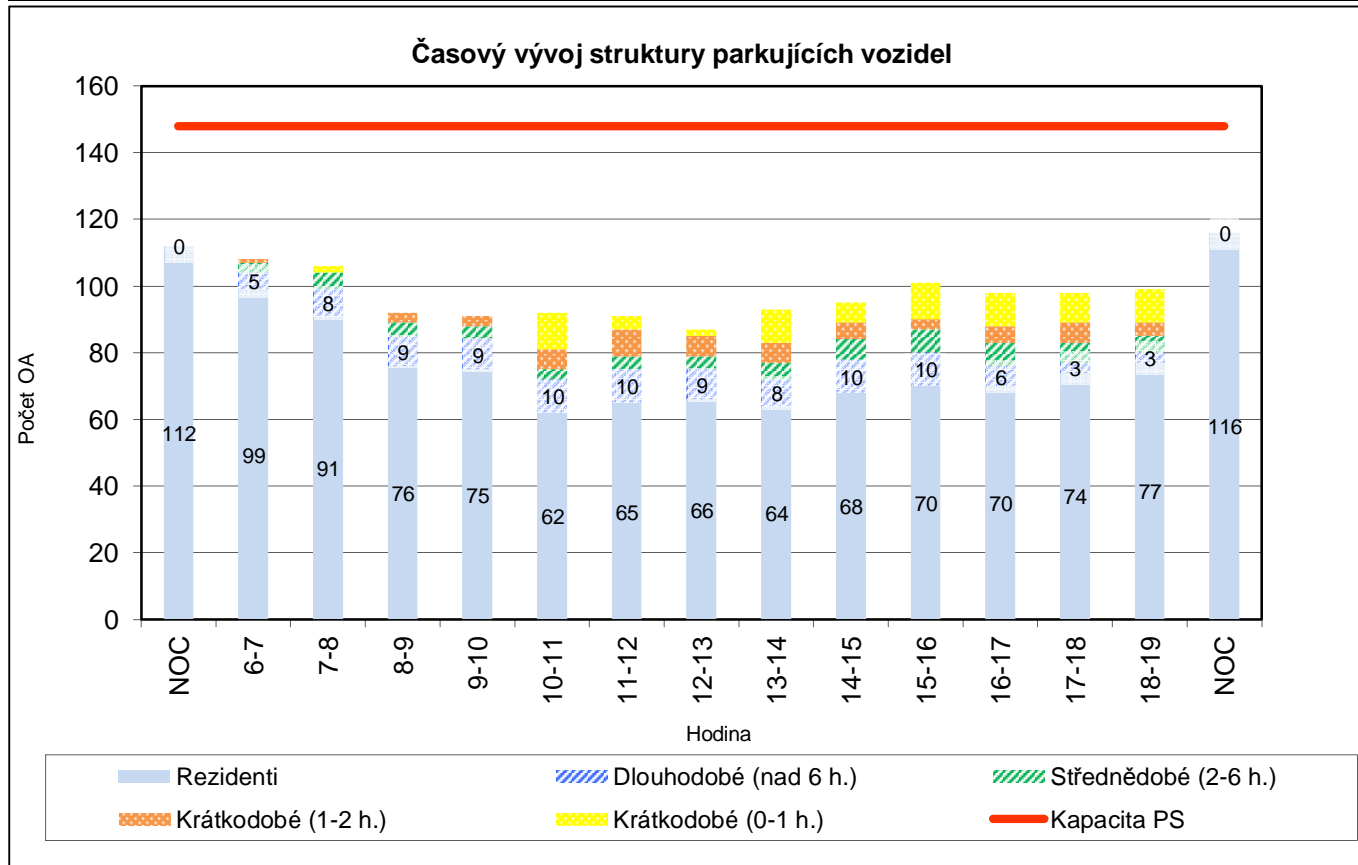
	Hodina															Celkem bez noci
	Noc	6-7	7-8	8-9	9-10	10-11	11-12	12-13	13-14	14-15	15-16	16-17	17-18	18-19	Noc	
Obsazeno PS	112	108	106	92	91	92	91	87	93	95	101	98	98	99	116	1 251
Rezerva-deficit	36	40	42	56	57	56	57	61	55	53	47	50	50	49	32	
% využití PS	76	73	72	62	61	62	61	59	63	64	68	66	66	67	78	65,0

**A1. Struktura obsazenosti podle uživatelů**

Obsazeno PS	112	108	106	92	91	92	91	87	93	95	101	98	98	99	116	1 251
Z toho rezidenti	112	99	91	76	75	62	65	66	64	68	70	70	74	77	116	957
Rezidenti v %	100,0	91,7	85,8	82,6	82,4	67,4	71,4	75,9	68,8	71,6	69,3	71,4	75,5	77,8	100,0	76,5
Ostatní parkující	0	9	15	16	16	30	26	21	29	27	31	28	24	22	0	294
Ostatní v %	0,0	8,3	14,2	17,4	17,6	32,6	28,6	24,1	31,2	28,4	30,7	28,6	24,5	22,2	0,0	23,5

**A2. Struktura parkujících vozidel podle doby parkování ostatních a vozidla rezidentů**

Typ parkování	NOC	6-7	7-8	8-9	9-10	10-11	11-12	12-13	13-14	14-15	15-16	16-17	17-18	18-19	NOC
Krátkodobé (0-1 h.)	0	0	2	0	0	11	4	2	10	6	11	10	9	10	0
Krátkodobé (1-2 h.)	0	1	0	3	3	6	8	6	6	5	3	5	6	4	0
Střednědobé (2-6 h.)	0	3	5	4	4	3	4	4	5	6	7	7	6	5	0
Dlouhodobé (nad 6 h.)	0	5	8	9	9	10	10	9	8	10	10	6	3	3	0
Rezidenti	112	99	91	76	75	62	65	66	64	68	70	70	74	77	116

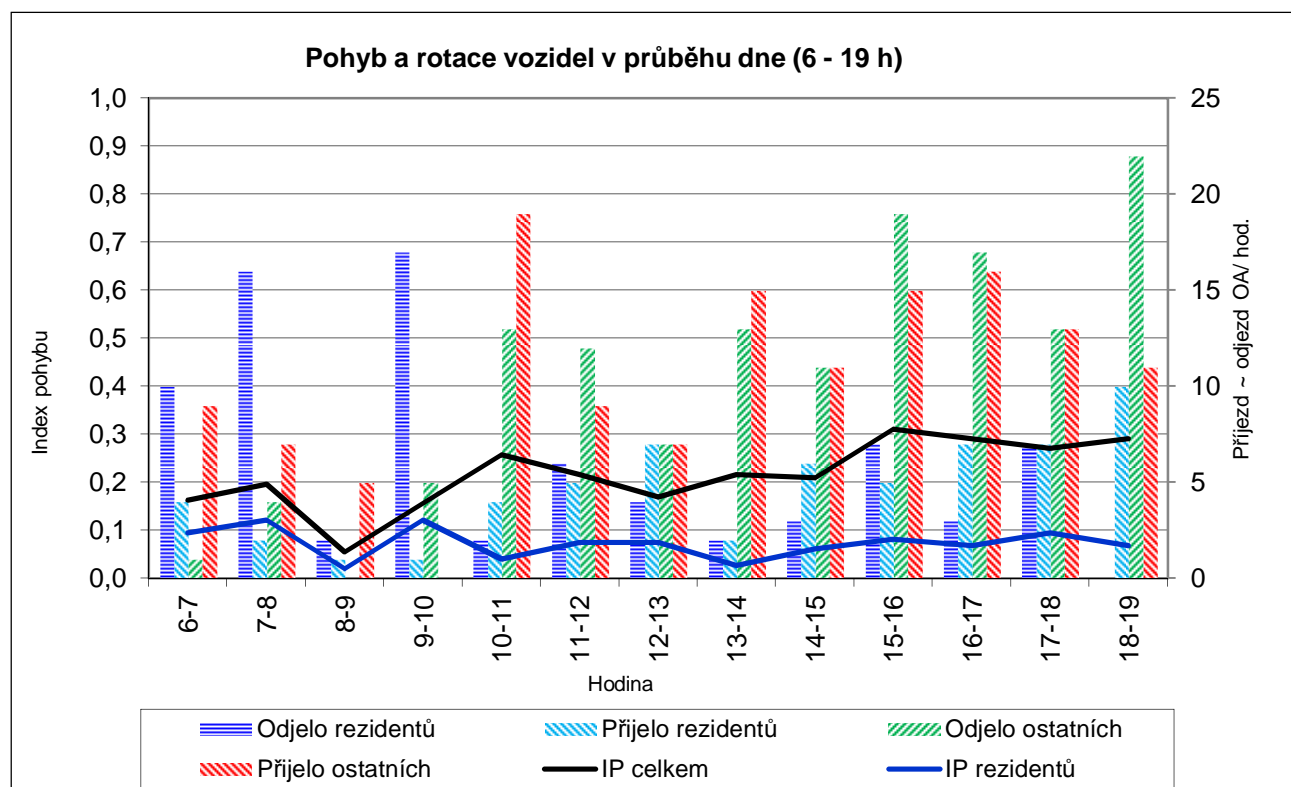


Území: Praha 10      č. okruhu: 42      Kapacita PS: 148 PS  
 Název: Chrpová, Fialková, Malinová, Hvozdíkova, Jal      Datum: 1.10.2012

**B. Pohyb a rotace vozidel v průběhu sledovaného dne (6-19 hod.)**

	Hodina													Celkem (6-19)
	6-7	7-8	8-9	9-10	10-11	11-12	12-13	13-14	14-15	15-16	16-17	17-18	18-19	
Odjelo celkem	11	20	2	22	15	18	11	15	14	26	20	20	22	<b>216</b>
Přijelo celkem	13	9	6	1	23	14	14	17	17	20	23	20	21	<b>198</b>
Pohyb celkem	24	29	8	23	38	32	25	32	31	46	43	40	43	<b>414</b>
Index pohybu	0,2	0,2	0,1	0,2	0,3	0,2	0,2	0,2	0,2	0,3	0,3	0,3	0,3	<b>2,8</b>
Odjelo rezidentů	10	16	2	17	2	6	4	2	3	7	3	7	0	<b>79</b>
Přijelo rezidentů	4	2	1	1	4	5	7	2	6	5	7	7	10	<b>61</b>
Pohyb rezidentů	14	18	3	18	6	11	11	4	9	12	10	14	10	<b>140</b>
Index pohybu	0,1	0,1	0,0	0,1	0,0	0,1	0,1	0,0	0,1	0,1	0,1	0,1	0,1	<b>0,9</b>
Odjelo ostatních	1	4	0	5	13	12	7	13	11	19	17	13	22	<b>137</b>
Přijelo ostatních	9	7	5	0	19	9	7	15	11	15	16	13	11	<b>137</b>
Pohyb ostatních	10	11	5	5	32	21	14	28	22	34	33	26	33	<b>274</b>
Index pohybu	0,1	0,1	0,0	0,0	0,2	0,1	0,1	0,2	0,1	0,2	0,2	0,2	0,2	<b>1,9</b>

Index rotace	Celkový	2,15
	Rezidentů	0,95
	Ostatní	6,06



Území: Praha 10

Kapacita PS: 148 PS

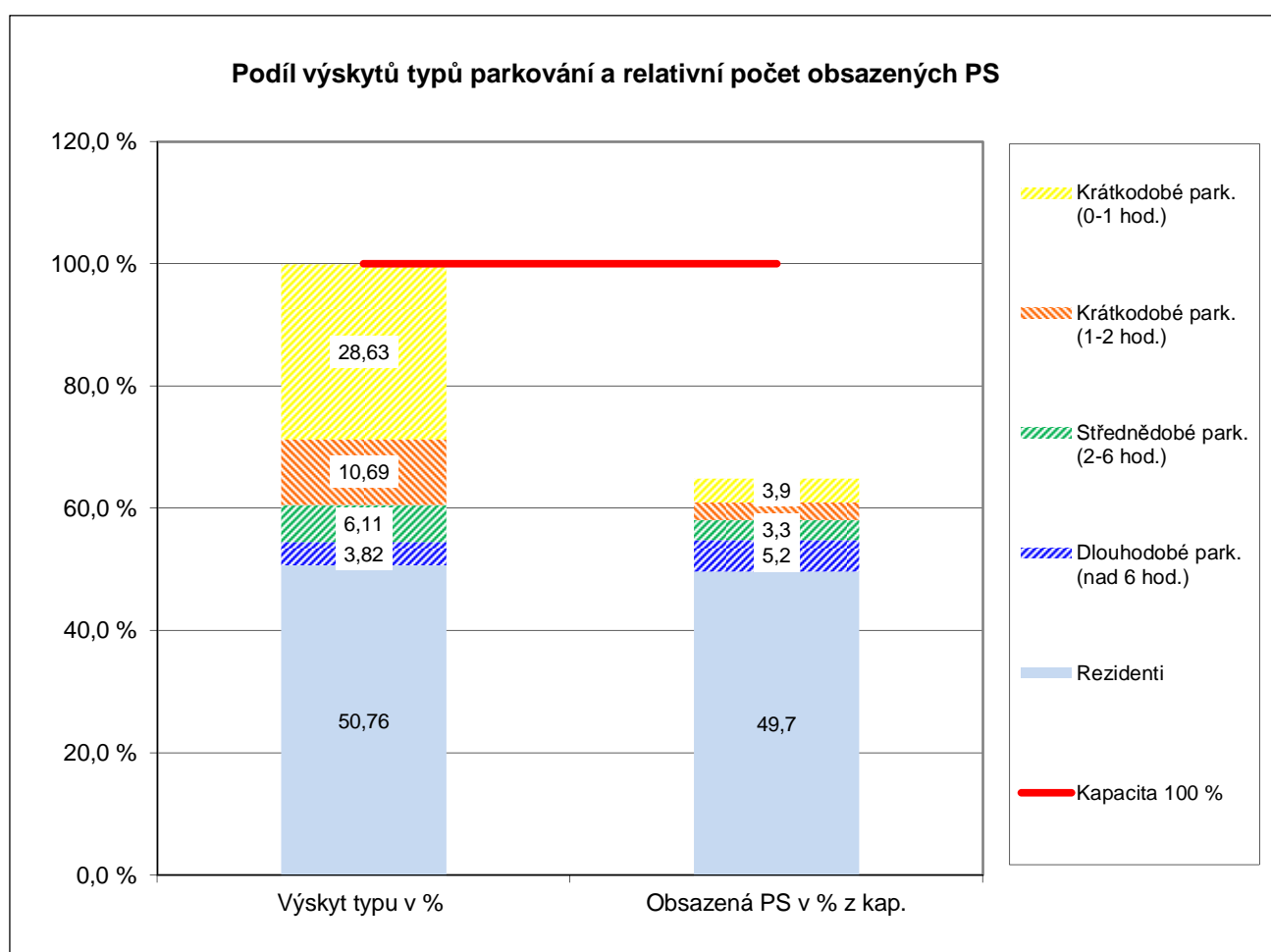
Název: Chrpová, Fialková, Malinová, Hvozdíkova, Jahodová, Pom

Datum: 1.10.2012

**C. Struktura typů parkování v průběhu sledovaného dne (6-19 hod.)**

Typ parkování	Počet výskytů OA	Výskyt typu v %	Počet obsazených PS	Obsazená PS v % z kap.
Krátkodobé park. (0-1 hod.)	75	28,63	6	3,9
Krátkodobé park. (1-2 hod.)	28	10,69	4	2,9
Střednědobé park. (2-6 hod.)	16	6,11	5	3,3
Dlouhodobé park. (nad 6 hod.)	10	3,82	8	5,2
Rezidenti	133	50,76	74	49,7
<b>Celkem</b>	<b>262</b>	<b>100,0%</b>	<b>96</b>	<b>65,0</b>

Střední doba parkování (hod)	Rezidenti	7,20
	Ostatní	2,28
	<b>Celkem</b>	<b>4,77</b>



Území: Praha 10 Kapacita PS: 148 PS č. okruhu: 42  
 Název: Chrpová, Fialková, Malinová, Hvozdkova, Jahodová, I Datum: 1.10.2012

**D. Zaměstnanecká vyjížďka a dojížďka v průběhu sledovaného dne (6-19 hod.)**

Počet	v hodinách	Počet vozidel	v % z počtu REZ	Uvolněná parkovací kapacita
Vyjíždka více než 6h	331	33	28,9%	-17,2%
Vyjíždka více než 7h	313	30	26,3%	-16,3%
Vyjíždka více než 8h	306	29	25,4%	-15,9%
Počet	v hodinách	Počet vozidel	v % z počtu OA DEN	"Zabraná" parkovací kapacita
Dojíždka více než 6h	106	11	4,2%	5,5%
Dojíždka více než 7h	100	10	3,8%	5,2%
Dojíždka více než 8h	93	9	3,4%	4,8%

Hlavní data denního parkování (6-19 h)	
Kapacita parkovacích stání (PS)	148 PS
Průměrně obsazeno PS	96 PS
"Oparkováno" hodin	1 251
Průměrné využití kapacity	65,0%
PS bez pohybu	52
PS - "rotující"	44

