

Rada MČ Praha 10

15. zasedání
Zastupitelstva MČ Praha 10
dne

Návrh
na svěřeni věcí z vlastnictví hlavního města Prahy do svěřené správy městské části Praha 10, pozemků v k. ú. Strašnice

Důvod předložení:

Usnesení Rady MČ Praha 10 č. 106 ze dne 23. 2. 2017

Obsah:

- I. Návrh usnesení ZMČ
- II. Důvodová zpráva
- III. Přílohy: č. 1 až 29 – Snímky map

Předkládá:

Mgr. Bohumil Zoufalík
uvolněný člen RMČ

Zpracoval:

Lenka Stoklasová referentka referátu analýz veřejných prostor OŽD/KaR
Vlastimil Vorlíček specialista referátu analýz veřejných prostor OŽD/KaR

Městská část Praha 10

ZASTUPITELSTVO MĚSTSKÉ ČÁSTI PRAHA 10

Návrh usnesení

Zastupitelstva městské části Praha 10
číslo
ze dne

Návrh na svěření věcí z vlastnictví hlavního města Prahy do svěřené správy městské části Praha 10, pozemků v k. ú. Strašnice

Zastupitelstvo městské části Praha 10

I. schvaluje

návrh na svěření věcí z vlastnictví hlavního města Prahy městské části Praha 10, a to pozemků

parc. č. 13/19 o výměře 425 m², ostatní plocha, ostatní komunikace,
parc. č. 153/2 o výměře 2032 m², ostatní plocha, zeleň,
parc. č. 192/16 o výměře 58 m², ostatní plocha, ostatní komunikace,
parc. č. 192/79 o výměře 27 m², ostatní plocha, jiná plocha,
parc. č. 192/81 o výměře 189 m², ostatní plocha, jiná plocha,
1/3 podílu parc. č. 242/1 o výměře 1189 m², ostatní plocha, zeleň,
parc. č. 242/3 o výměře 519 m², ostatní plocha, zeleň,
parc. č. 242/4 o výměře 646 m², ostatní plocha, zeleň,
3/4 podílu parc. č. 688/1 o výměře 786 m², ostatní plocha, zeleň,
parc. č. 836/3 o výměře 187 m², zastavěná plocha a nádvoří, společný dvůr,
parc. č. 940/3 o výměře 165 m², ostatní plocha, zeleň,
parc. č. 1463/19 o výměře 600 m², ostatní plocha, zeleň,
parc. č. 1598/1 o výměře 526 m², ostatní plocha, zeleň,
parc. č. 2244/127 o výměře 1156 m², ostatní plocha, zeleň,
parc. č. 2244/173 o výměře 9136 m², ostatní plocha, zeleň,
parc. č. 2244/219 o výměře 134 m², ostatní plocha, ostatní komunikace,
parc. č. 2244/226 o výměře 56 m², ostatní plocha, zeleň,
parc. č. 2244/230 o výměře 122 m², ostatní plocha, ostatní komunikace,
parc. č. 2773/11 o výměře 1367 m², ostatní plocha, zeleň,
parc. č. 2798/1 o výměře 4636 m², ostatní plocha, ostatní komunikace,
parc. č. 2798/416 o výměře 1374 m², ostatní plocha, zeleň,
parc. č. 2808/1 o výměře 4145 m², ostatní plocha, ostatní komunikace,
část parc. č. 2808/5 o výměře cca 3026 m², ostatní plocha, ostatní komunikace,
parc. č. 2808/19 o výměře 7 m², ostatní plocha, ostatní komunikace,
parc. č. 2808/20 o výměře 1399 m², ostatní plocha, ostatní komunikace,
parc. č. 2809/38 o výměře 426 m², ostatní plocha, jiná plocha,
parc. č. 2809/52 o výměře 253 m², ostatní plocha, zeleň,
parc. č. 2810/11 o výměře 4448 m², ostatní plocha, zeleň,
parc. č. 2813/1 o výměře 3299 m², zahrada,
parc. č. 2813/2 o výměře 539 m², zahrada,

parc. č. 2813/4 o výměře 449 m², zahrada,
parc. č. 2813/5 o výměře 707 m², zahrada,
parc. č. 2814/1 o výměře 1546 m², ostatní plocha, zeleň,
parc. č. 2814/2 o výměře 591 m², ostatní plocha, ostatní komunikace,
parc. č. 2814/3 o výměře 3898 m², ostatní plocha, zeleň,
parc. č. 2814/4 o výměře 1408 m², ostatní plocha, zeleň,
parc. č. 2814/5 o výměře 15 m², ostatní plocha, ostatní komunikace,
parc. č. 2814/6 o výměře 569 m², ostatní plocha, ostatní komunikace,
parc. č. 2814/7 o výměře 626 m², ostatní plocha, zeleň,
parc. č. 2814/8 o výměře 698 m², ostatní plocha, zeleň,
parc. č. 2814/9 o výměře 214 m², ostatní plocha, zeleň,
parc. č. 2814/10 o výměře 240 m², ostatní plocha, ostatní komunikace,
parc. č. 2838/34 o výměře 7829 m², ostatní plocha, zeleň,
parc. č. 2838/108 o výměře 848 m², ostatní plocha, zeleň,
parc. č. 2838/109 o výměře 244 m², ostatní plocha, zeleň,
parc. č. 2845/1 o výměře 7063 m², ostatní plocha, zeleň,
parc. č. 3047/4 o výměře 3744 m², ostatní plocha, jiná plocha,
parc. č. 3047/5 o výměře 2683 m², ostatní plocha, jiná plocha,
parc. č. 3115/30 o výměře 5510 m², ostatní plocha, zeleň,
parc. č. 3115/31 o výměře 244 m², ostatní plocha, zeleň,
parc. č. 3115/33 o výměře 107 m², ostatní plocha, zeleň,
parc. č. 3115/34 o výměře 69 m², ostatní plocha, ostatní komunikace,
parc. č. 3115/35 o výměře 292 m², ostatní plocha, zeleň,
parc. č. 3118/119 o výměře 946 m², ostatní plocha, zeleň,
parc. č. 3220/11 o výměře 9252 m², ostatní plocha, zeleň,
parc. č. 3220/48 o výměře 936 m², ostatní plocha, zeleň,
parc. č. 3235/1 o výměře 5865 m², ostatní plocha, zeleň,
parc. č. 3289/10 o výměře 3057 m², ostatní plocha, zeleň,
část parc. č. 3432/1 o výměře cca 1407 m², ostatní plocha, zeleň,
parc. č. 3432/74 o výměře 399 m², ostatní plocha, zeleň,
parc. č. 4021/11 o výměře 360 m², ostatní plocha, zeleň,
parc. č. 4021/12 o výměře 508 m², ostatní plocha, zeleň,
parc. č. 4021/18 o výměře 393 m², ostatní plocha, zeleň,
parc. č. 4021/19 o výměře 6619 m², ostatní plocha, zeleň,
parc. č. 4021/32 o výměře 3608 m², ostatní plocha, zeleň,
parc. č. 4021/36 o výměře 16 m², ostatní plocha, zeleň,
parc. č. 4022/1 o výměře 2846 m², ostatní plocha, jiná plocha,
parc. č. 4022/23 o výměře 297 m², ostatní plocha, jiná plocha,
parc. č. 4022/24 o výměře 1242 m², ostatní plocha, jiná plocha,
část parc. č. 4489/1 o výměře cca 202 m², ostatní plocha, ostatní komunikace,
část parc. č. 4491/1 o výměře cca 2620 m², ostatní plocha, silnice,
část parc. č. 4491/2 o výměře cca 1036 m², ostatní plocha, silnice,

vše v k. ú. Strašnice

II. ukládá

1. Radě MČ Praha 10

- 1.1. pověřit **Bc. Martina Pecánka, vedoucího OŽD**, informovat odbor evidence majetku MHMP o usnesení městské části Praha 10 dle bodu I. tohoto usnesení.

Termín: 27. 6. 2017

Předkladatel: Mgr. Bohumil Zoufalík, uvolněný člen RMČ

Číslo tisku: P10-012347/2017

Důvodová zpráva

Rada městské části Praha 10 vyjádřila svým usnesením č. 106 ze dne 23. 2. 2017 souhlas s návrhem svěřením věcí z vlastnictví hlavního města Prahy do svěřené správy městské části Praha 10, a to pozemků:

- parc. č. 13/19 o výměře 425 m², ostatní plocha, ostatní komunikace, (příloha č. 1)
- parc. č. 153/2 o výměře 2032 m², ostatní plocha, zeleň, (příloha č. 2)
- parc. č. 192/16 o výměře 58 m², ostatní plocha, ostatní komunikace, (příloha č. 3)
- parc. č. 192/79 o výměře 27 m², ostatní plocha, jiná plocha, (příloha č. 4)
- parc. č. 192/81 o výměře 189 m², ostatní plocha, jiná plocha, (příloha č. 4)
- 1/3 podílu parc. č. 242/1 o výměře 1189 m², ostatní plocha, zeleň, (příloha č. 5)
- parc. č. 242/3 o výměře 519 m², ostatní plocha, zeleň, (příloha č. 5)
- parc. č. 242/4 o výměře 646 m², ostatní plocha, zeleň, (příloha č. 5)
- 3/4 podílu parc. č. 688/1 o výměře 786 m², ostatní plocha, zeleň, (příloha č. 6)
- parc. č. 836/3 o výměře 187 m², zastavěná plocha a nádvoří, společný dvůr, (příloha č. 7)
- parc. č. 940/3 o výměře 165 m², ostatní plocha, zeleň, (příloha č. 8)
- parc. č. 1463/19 o výměře 600 m², ostatní plocha, zeleň, (příloha č. 9)
- parc. č. 1598/1 o výměře 526 m², ostatní plocha, zeleň, (příloha č. 10)
- parc. č. 2244/127 o výměře 1156 m², ostatní plocha, zeleň, (příloha č. 11)
- parc. č. 2244/173 o výměře 9136 m², ostatní plocha, zeleň, (příloha č. 12)
- parc. č. 2244/219 o výměře 134 m², ostatní plocha, ostatní komunikace, (příloha č. 12)
- parc. č. 2244/226 o výměře 56 m², ostatní plocha, zeleň, (příloha č. 12)
- parc. č. 2244/230 o výměře 122 m², ostatní plocha, ostatní komunikace, (příloha č. 12)
- parc. č. 2773/11 o výměře 1367 m², ostatní plocha, zeleň, (příloha č. 13)
- parc. č. 2798/1 o výměře 4636 m², ostatní plocha, ostatní komunikace, (příloha č. 14)
- parc. č. 2798/416 o výměře 1374 m², ostatní plocha, zeleň, (příloha č. 15)
- parc. č. 2808/1 o výměře 4145 m², ostatní plocha, ostatní komunikace, (příloha č. 16)
- část parc. č. 2808/5 o výměře cca 2963 m², ostatní plocha, ostatní komunikace, (příloha č. 17)
- parc. č. 2808/19 o výměře 7 m², ostatní plocha, ostatní komunikace, (příloha č. 16)
- parc. č. 2808/20 o výměře 1399 m², ostatní plocha, ostatní komunikace, (příloha č. 16)
- parc. č. 2809/38 o výměře 426 m², ostatní plocha, jiná plocha, (příloha č. 29)
- parc. č. 2809/52 o výměře 253 m², ostatní plocha, zeleň, (příloha č. 29)
- parc. č. 2810/11 o výměře 4448 m², ostatní plocha, zeleň, (příloha č. 17)
- parc. č. 2813/1 o výměře 3299 m², zahrada, (příloha č. 18)
- parc. č. 2813/2 o výměře 539 m², zahrada, (příloha č. 18)
- parc. č. 2813/4 o výměře 449 m², zahrada, (příloha č. 18)
- parc. č. 2813/5 o výměře 707 m², zahrada, (příloha č. 18)
- parc. č. 2814/1 o výměře 1546 m², ostatní plocha, zeleň, (příloha č. 18)
- parc. č. 2814/2 o výměře 591 m², ostatní plocha, ostatní komunikace, (příloha č. 18)
- parc. č. 2814/3 o výměře 3898 m², ostatní plocha, zeleň, (příloha č. 18)
- parc. č. 2814/4 o výměře 1408 m², ostatní plocha, zeleň, (příloha č. 18)
- parc. č. 2814/5 o výměře 15 m², ostatní plocha, ostatní komunikace, (příloha č. 18)
- parc. č. 2814/6 o výměře 569 m², ostatní plocha, ostatní komunikace, (příloha č. 18)
- parc. č. 2814/7 o výměře 626 m², ostatní plocha, zeleň, (příloha č. 18)
- parc. č. 2814/8 o výměře 698 m², ostatní plocha, zeleň, (příloha č. 18)
- parc. č. 2814/9 o výměře 214 m², ostatní plocha, zeleň, (příloha č. 18)
- parc. č. 2814/10 o výměře 240 m², ostatní plocha, ostatní komunikace, (příloha č. 18)
- parc. č. 2838/34 o výměře 7829 m², ostatní plocha, zeleň, (příloha č. 19)
- parc. č. 2838/108 o výměře 848 m², ostatní plocha, zeleň, (příloha č. 19)

- parc. č. 2838/109 o výměře 244 m², ostatní plocha, zeleň, (příloha č. 19)
 parc. č. 2845/1 o výměře 7063 m², ostatní plocha, zeleň, (příloha č. 20)
 parc. č. 3047/4 o výměře 3744 m², ostatní plocha, jiná plocha, (příloha č. 21)
 parc. č. 3047/5 o výměře 2683 m², ostatní plocha, jiná plocha, (příloha č. 21)
 parc. č. 3115/30 o výměře 5510 m², ostatní plocha, zeleň, (příloha č. 22)
 parc. č. 3115/31 o výměře 244 m², ostatní plocha, zeleň, (příloha č. 22)
 parc. č. 3115/33 o výměře 107 m², ostatní plocha, zeleň, (příloha č. 22)
 parc. č. 3115/34 o výměře 69 m², ostatní plocha, ostatní komunikace, (příloha č. 22)
 parc. č. 3115/35 o výměře 292 m², ostatní plocha, zeleň, (příloha č. 22)
 parc. č. 3118/119 o výměře 946 m², ostatní plocha, zeleň, (příloha č. 22)
 parc. č. 3220/11 o výměře 9252 m², ostatní plocha, zeleň, (příloha č. 23)
 parc. č. 3220/48 o výměře 936 m², ostatní plocha, zeleň, (příloha č. 23)
 parc. č. 3235/1 o výměře 5865 m², ostatní plocha, zeleň, (příloha č. 24)
 parc. č. 3289/10 o výměře 3057 m², ostatní plocha, zeleň, (příloha č. 25)
 část parc. č. 3432/1 o výměře cca 1407 m², ostatní plocha, zeleň, (příloha č. 26)
 parc. č. 3432/74 o výměře 399 m², ostatní plocha, zeleň, (příloha č. 26)
 parc. č. 4021/11 o výměře 360 m², ostatní plocha, zeleň, (příloha č. 27)
 parc. č. 4021/12 o výměře 508 m², ostatní plocha, zeleň, (příloha č. 27)
 parc. č. 4021/18 o výměře 393 m², ostatní plocha, zeleň, (příloha č. 27)
 parc. č. 4021/19 o výměře 6619 m², ostatní plocha, zeleň, (příloha č. 28)
 parc. č. 4021/32 o výměře 3608 m², ostatní plocha, zeleň, (příloha č. 27)
 parc. č. 4021/36 o výměře 16 m², ostatní plocha, zeleň, (příloha č. 28)
 parc. č. 4022/1 o výměře 2846 m², ostatní plocha, jiná plocha, (příloha č. 28)
 parc. č. 4022/23 o výměře 297 m², ostatní plocha, jiná plocha, (příloha č. 28)
 parc. č. 4022/24 o výměře 1242 m², ostatní plocha, jiná plocha, (příloha č. 28)
 část parc. č. 4489/1 o výměře cca 62 m², ostatní plocha, ostatní komunikace, (příloha č. 18)
 část parc. č. 4491/1 o výměře cca 1354 m², ostatní plocha, silnice, (příloha č. 18)
 část parc. č. 4491/2 o výměře cca 1036 m², ostatní plocha, silnice, (příloha č. 16)

vše v k. ú. Strašnice, ve vlastnictví hlavního města Prahy, Mariánské náměstí 2/2, 11001 Praha 1 – Staré Město.

Jedná se z části o pozemky, kde pravidelnou údržbu pozemků veřejné zeleně v této lokalitě převzala městská část Praha 10 v roce 1992, a to v souladu s usnesením rady Zastupitelstva hl. m. Prahy č. 736 ze dne 12. 12. 1991 a smlouvou uzavřenou mezi likvidátorem Správy veřejné zeleně Praha a městskou částí Praha 10. Tyto pozemky ale nebyly doposud ze strany hlavního města Prahy svěřeny do správy městské části Praha 10.

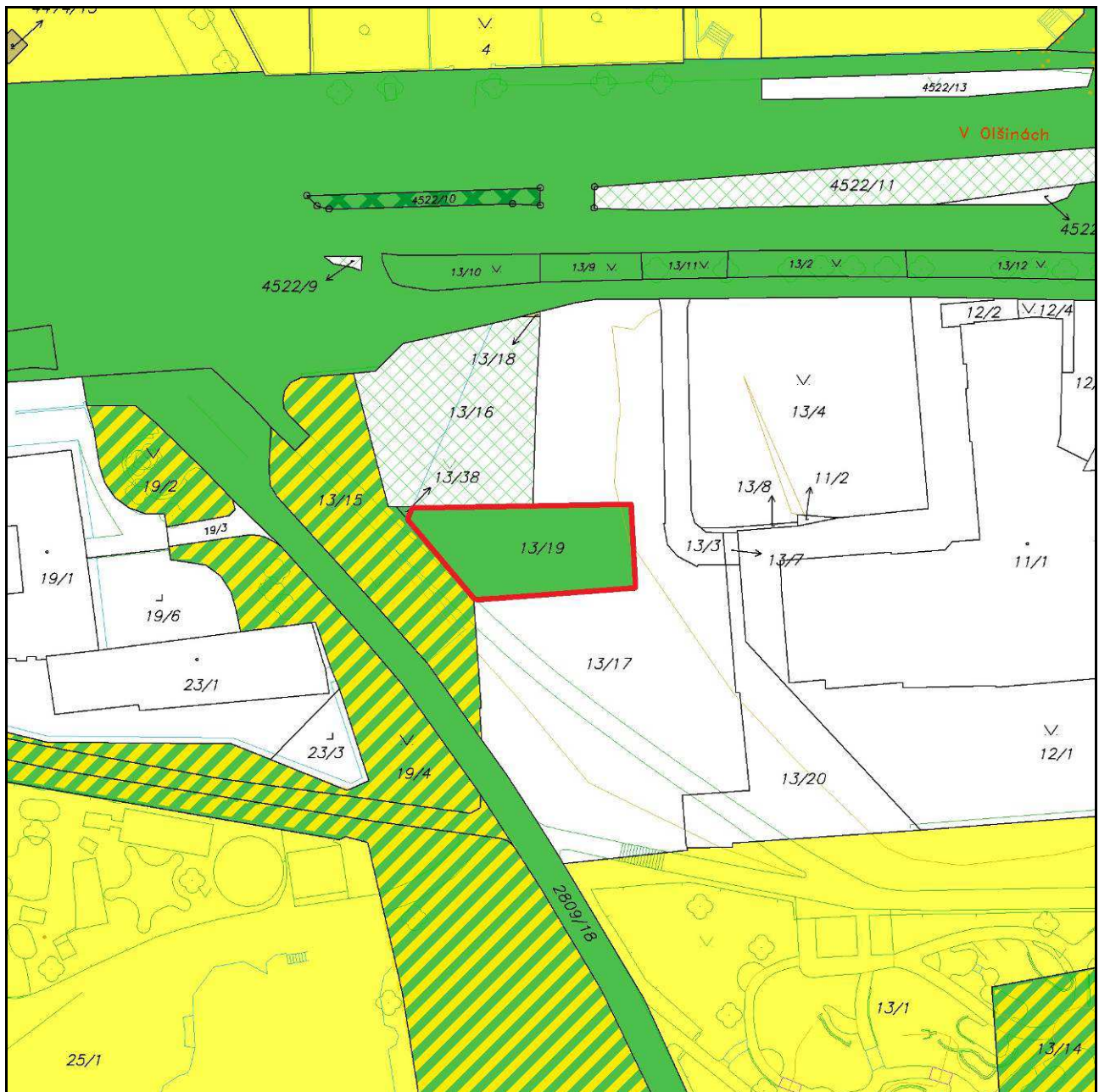
Zájmem městské části Praha 10 je sjednotit správu pozemků v této oblasti a zachovat veřejnou zeleň. Městská část Praha 10 tak bude mít možnost přímo ovlivňovat vzhled, charakter a využití těchto lokalit.

Z výše uvedených důvodů městská část Praha 10 žádá o svěření pozemků parc. č. 13/19 o výměře 425 m², ostatní plocha, ostatní komunikace, parc. č. 153/2 o výměře 2032 m², ostatní plocha, zeleň, parc. č. 192/16 o výměře 58 m², ostatní plocha, ostatní komunikace, parc. č. 192/79 o výměře 27 m², ostatní plocha, jiná plocha, parc. č. 192/81 o výměře 189 m², ostatní plocha, jiná plocha, 1/3 podílu parc. č. 242/1 o výměře 1189 m², ostatní plocha, zeleň, parc. č. 242/3 o výměře 519 m², ostatní plocha, zeleň, parc. č. 242/4 o výměře 646 m², ostatní plocha, zeleň, 3/4 podílu parc. č. 688/1 o výměře 786 m², ostatní plocha, zeleň, parc. č. 836/3 o výměře 187 m², zastavěná plocha a nádvoří, společný dvůr, parc. č. 940/3 o výměře 165 m², ostatní plocha, zeleň,

parc. č. 1463/19 o výměře 600 m², ostatní plocha, zeleň, parc. č. 1598/1 o výměře 526 m², ostatní plocha, zeleň, parc. č. 2244/127 o výměře 1156 m², ostatní plocha, zeleň, parc. č. 2244/173 o výměře 9136 m², ostatní plocha, zeleň, parc. č. 2244/219 o výměře 134 m², ostatní plocha, ostatní komunikace, parc. č. 2244/226 o výměře 56 m², ostatní plocha, zeleň, parc. č. 2244/230 o výměře 122 m², ostatní plocha, ostatní komunikace, parc. č. 2773/11 o výměře 1367 m², ostatní plocha, zeleň, parc. č. 2798/1 o výměře 4636 m², ostatní plocha, ostatní komunikace, parc. č. 2798/416 o výměře 1374 m², ostatní plocha, zeleň, parc. č. 2808/1 o výměře 4145 m², ostatní plocha, ostatní komunikace, část pozemku parc. č. 2808/5 o výměře cca 2963 m², ostatní plocha, ostatní komunikace, parc. č. 2808/19 o výměře 7 m², ostatní plocha, ostatní komunikace, parc. č. 2808/20 o výměře 1399 m², ostatní plocha, ostatní komunikace, parc. č. 2809/38 o výměře 426 m², ostatní plocha, jiná plocha, parc. č. 2809/52 o výměře 253 m², ostatní plocha, zeleň, parc. č. 2810/11 o výměře 4448 m², ostatní plocha, zeleň, parc. č. 2813/1 o výměře 3299 m², zahrada, parc. č. 2813/2 o výměře 539 m², zahrada, parc. č. 2813/4 o výměře 449 m², zahrada, parc. č. 2813/5 o výměře 707 m², zahrada, parc. č. 2814/1 o výměře 1546 m², ostatní plocha, zeleň, parc. č. 2814/2 o výměře 591 m², ostatní plocha, ostatní komunikace, parc. č. 2814/3 o výměře 3898 m², ostatní plocha, zeleň, parc. č. 2814/4 o výměře 1408 m², ostatní plocha, zeleň, parc. č. 2814/5 o výměře 15 m² ostatní plocha, ostatní komunikace, parc. č. 2814/6 o výměře 569 m², ostatní plocha, ostatní komunikace, parc. č. 2814/7 o výměře 626 m², ostatní plocha, zeleň, parc. č. 2814/8 o výměře 698 m², ostatní plocha, zeleň, parc. č. 2814/9 o výměře 214 m², ostatní plocha, zeleň, parc. č. 2814/10 o výměře 240 m², ostatní plocha, ostatní komunikace, parc. č. 2838/34 o výměře 7829 m², ostatní plocha, zeleň, parc. č. 2838/108 o výměře 848 m², ostatní plocha, zeleň, parc. č. 2838/109 o výměře 244 m², ostatní plocha, zeleň, parc. č. 2845/1 o výměře 7063 m², ostatní plocha, zeleň, parc. č. 3047/4 o výměře 3744 m², ostatní plocha, jiná plocha, parc. č. 3047/5 o výměře 2683 m², ostatní plocha, jiná plocha, parc. č. 3115/30 o výměře 5510 m², ostatní plocha, zeleň, parc. č. 3115/31 o výměře 244 m², ostatní plocha, zeleň, parc. č. 3115/33 o výměře 107 m², ostatní plocha, zeleň, parc. č. 3115/34 o výměře 69 m², ostatní plocha, ostatní komunikace, parc. č. 3115/35 o výměře 292 m², ostatní plocha, zeleň, parc. č. 3118/119 o výměře 946 m², ostatní plocha, zeleň, parc. č. 3220/11 o výměře 9252 m², ostatní plocha, zeleň, parc. č. 3220/48 o výměře 936 m², ostatní plocha, zeleň, parc. č. 3235/1 o výměře 5865 m², ostatní plocha, zeleň, parc. č. 3289/10 o výměře 3057 m², ostatní plocha, zeleň, část pozemku parc. č. 3432/1 o výměře cca 1407 m², ostatní plocha, zeleň, parc. č. 3432/74 o výměře 399 m², ostatní plocha, zeleň, parc. č. 4021/11 o výměře 360 m², ostatní plocha, zeleň, parc. č. 4021/12 o výměře 508 m², ostatní plocha, zeleň, parc. č. 4021/18 o výměře 393 m², ostatní plocha, zeleň, parc. č. 4021/19 o výměře 6619 m², ostatní plocha, zeleň, parc. č. 4021/32 o výměře 3608 m², ostatní plocha, zeleň, parc. č. 4021/36 o výměře 16 m², ostatní plocha, zeleň, parc. č. 4022/1 o výměře 2846 m², ostatní plocha, jiná plocha, parc. č. 4022/23 o výměře 297 m², ostatní plocha, jiná plocha, parc. č. 4022/24 o výměře 1242 m², ostatní plocha, jiná plocha, část pozemku parc. č. 4489/1 o výměře cca 62 m², ostatní plocha, ostatní komunikace, část pozemku parc. č. 4491/1 o výměře cca 1354 m², ostatní plocha, silnice, část pozemku parc. č. 4491/2 o výměře cca 1036 m², ostatní plocha, silnice, vše v k. ú. Michle do své správy.

Návrh na svěření je předkládán z podnětu odboru životního prostředí, dopravy a rozvoje ÚMČ Praha 10.

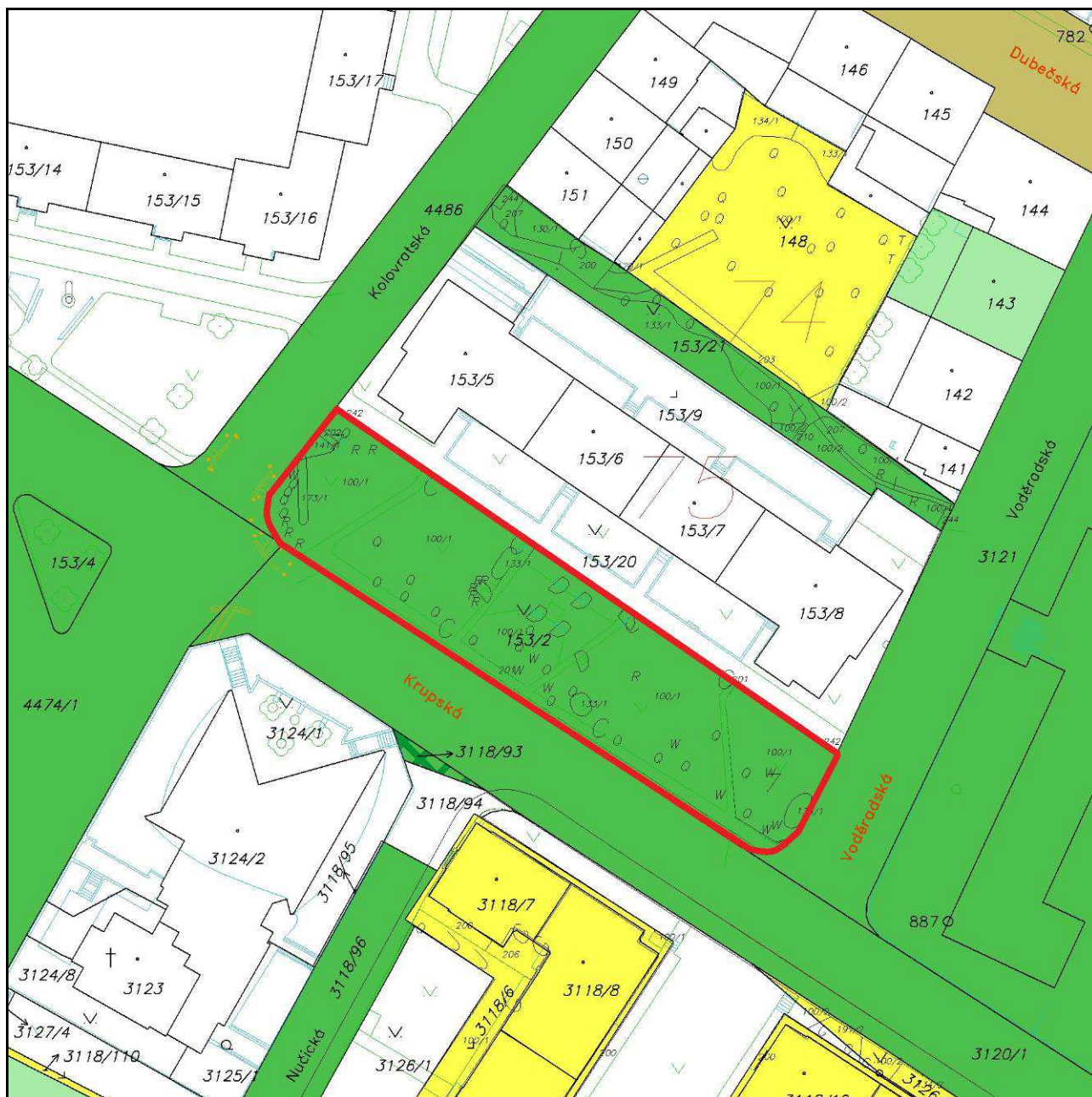
Příloha č. 1 – pozemek parc. č. 13/19 v k. ú. Strašnice



Legenda:

- pozemky hl. m. Prahy
- pozemky MČ Praha 10
- pozemky hl. m. Prahy o které MČ požádala
- pozemky zapsané na ČR - SLZ
- požadovaný pozemek

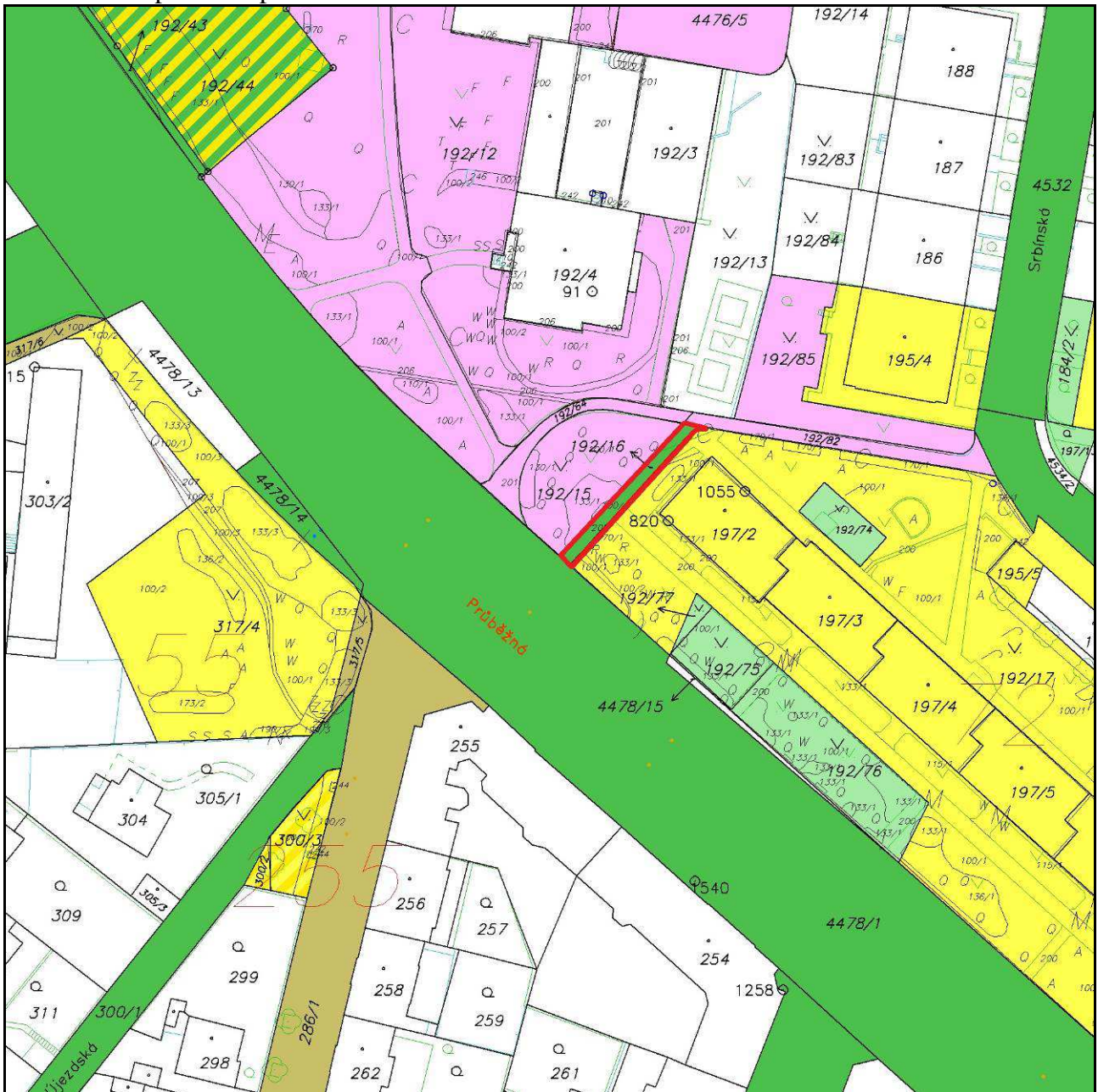
Příloha č. 2 – pozemek parc. č. 153/2 v k. ú. Strašnice



Legenda:

- pozemky hl. m. Prahy
- pozemky MČ Praha 10
- podíl m.č. Praha 10, duplicita a privatizace
- pozemky DP, a.s.
- požadovaný pozemek

Příloha č. 3 – pozemek parc. č. 192/16 v k. ú. Strašnice






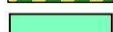
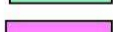


Legenda:

- pozemky hl. m. Prahy
- pozemky MČ Praha 10
- podíl m.č. Praha 10, duplicita a privatizace
- pozemky DP, a.s.
- pozemky SŽDC, s.o.
- požadovaný pozemek

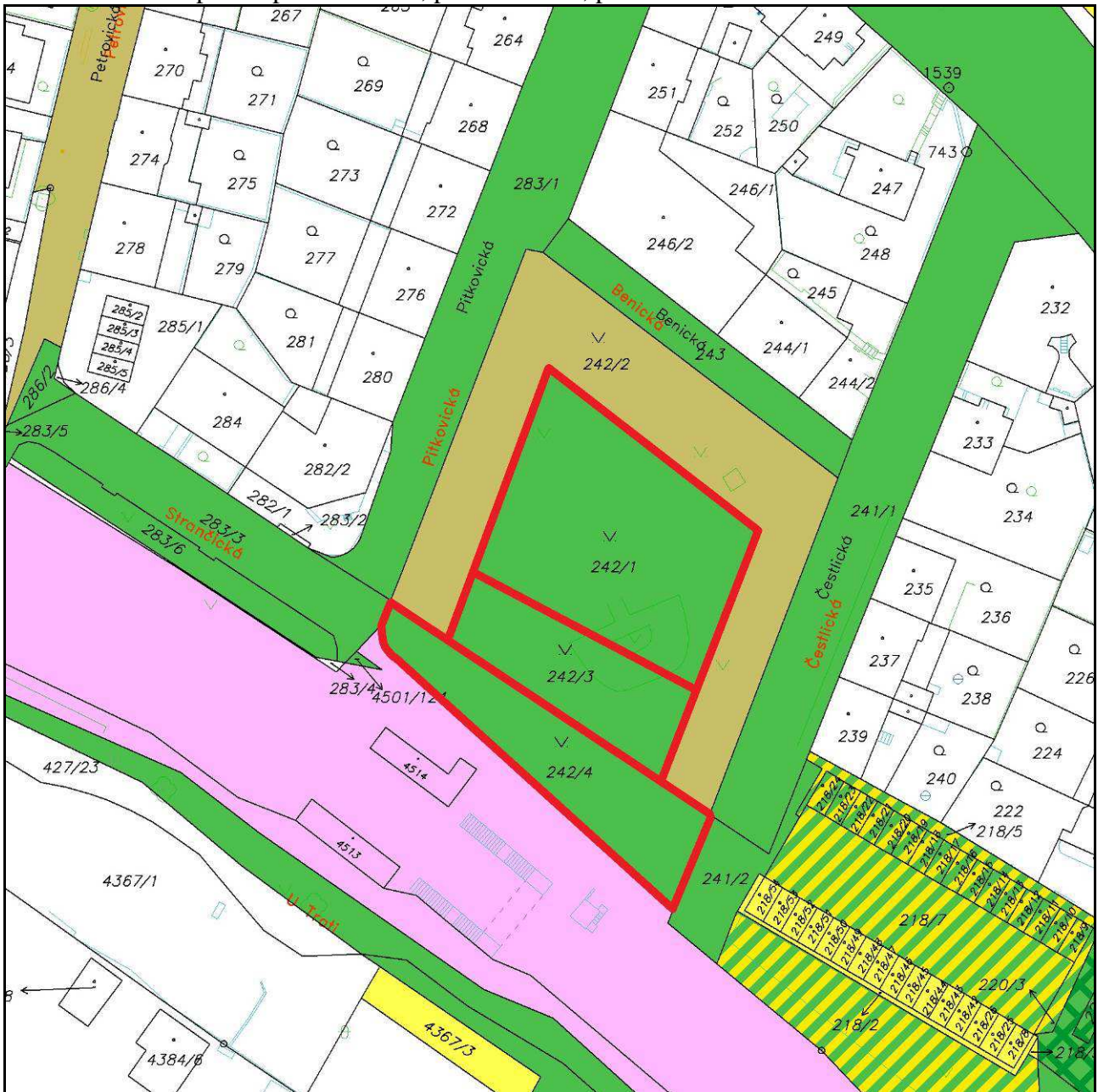
Příloha č. 4 – pozemky parc. č. 192/79, parc. č. 192/81 v k. ú. Strašnice



Legenda:

-  pozemky hl. m. Prahy
-  pozemky MČ Praha 10
-  pozemky hl. m. Prahy o které MČ požádala
-  podíl m.č. Praha 10, duplicita a privatizace
-  pozemky SŽDC, s.o.
-  pozemky zapsané na ČR - SLZ
-  požadované pozemky

Příloha č. 5 – 1/3 podílu parc. č. 242/1, parc. č. 242/3, parc. č. 242/4 v k. ú. Strašnice



Legenda:

- pozemky hl. m. Prahy
- pozemky MČ Praha 10
- pozemky hl. m. Prahy o které MČ požádala
- pozemky DP, a.s.
- pozemky SŽDC, s.o.
- požadované pozemky

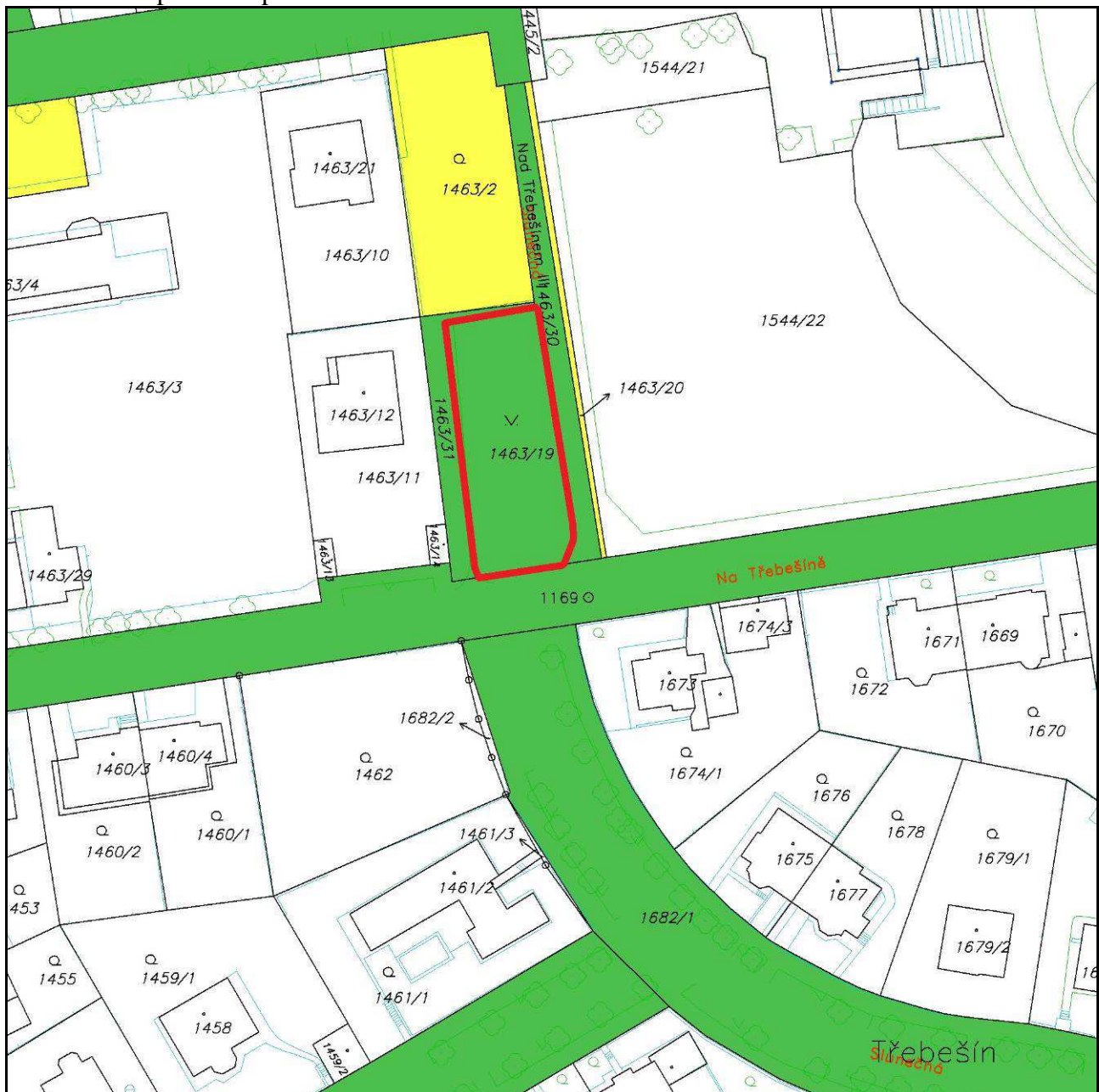
Příloha č. 7 – pozemek parc. č. 836/3 v k. ú. Strašnice



Legenda:

- pozemky hl. m. Prahy
- pozemky MČ Praha 10
- podíl m.č. Praha 10, duplicita a privatizace
- pozemky hl. m. Prahy o které MČ požádala
- požadovaný pozemek

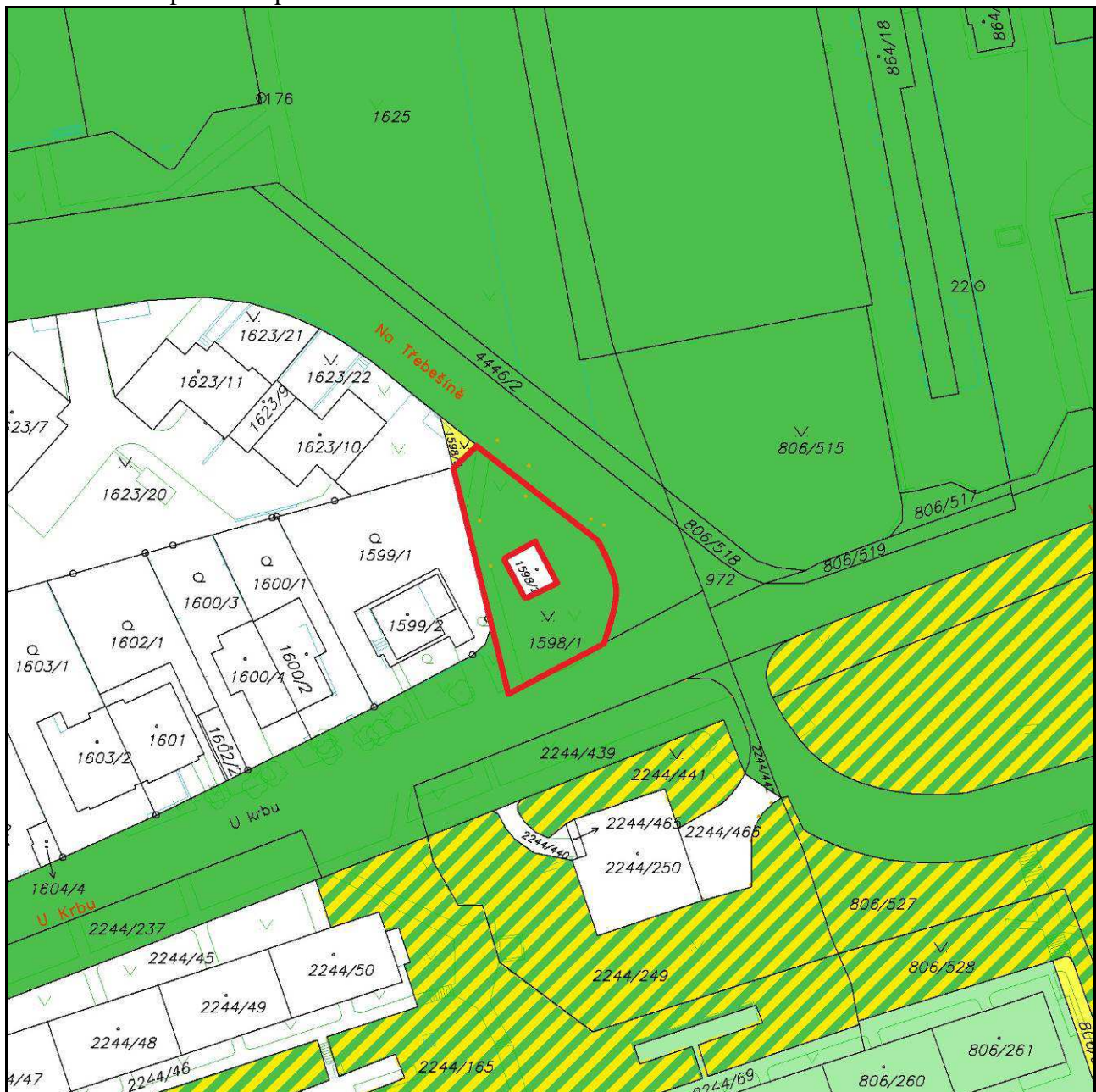
Příloha č. 9 – pozemek parc. č. 1463/19 v k. ú. Strašnice



Legenda:

- pozemky hl. m. Prahy
- pozemky MČ Praha 10
- požadovaný pozemek

Příloha č. 10 – pozemek parc. č. 1598/1 v k. ú. Strašnice



Legenda:

- pozemky hl. m. Prahy
- pozemky MČ Praha 10
- podíl m.č. Praha 10, duplicita a privatizace
- pozemky hl. m. Prahy o které MČ požádala
- požadovaný pozemek

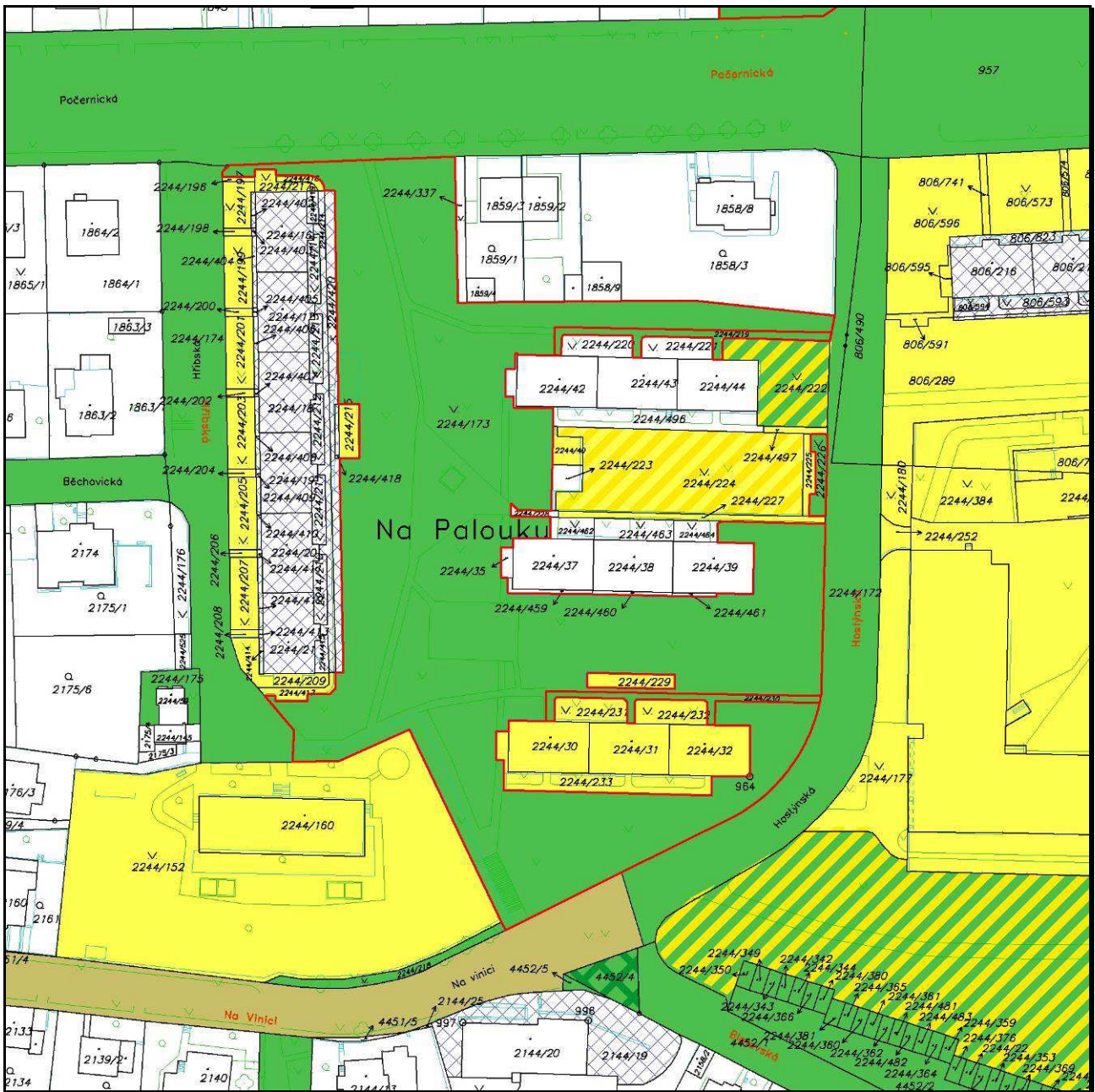
Příloha č. 11 – pozemek parc. č. 2244/127 v k. ú. Strašnice



Legenda:

- pozemky hl. m. Prahy
- pozemky MČ Praha 10
- podíl m.č. Praha 10, duplicita a privatizace
- pozemky hl. m. Prahy o které MČ požádala
- požadovaný pozemek

Příloha č. 12 – pozemky parc. č. 2244/173, parc. č. 2244/219, parc. č. 2244/226, parc. č. 2244/230
vše v k. ú. Strašnice



Legenda:

- pozemky hl. m. Prahy
- pozemky MČ Praha 10
- pozemky hl. m. Prahy o které MČ požádala
- pozemky DP, a.s.
- požadované pozemky

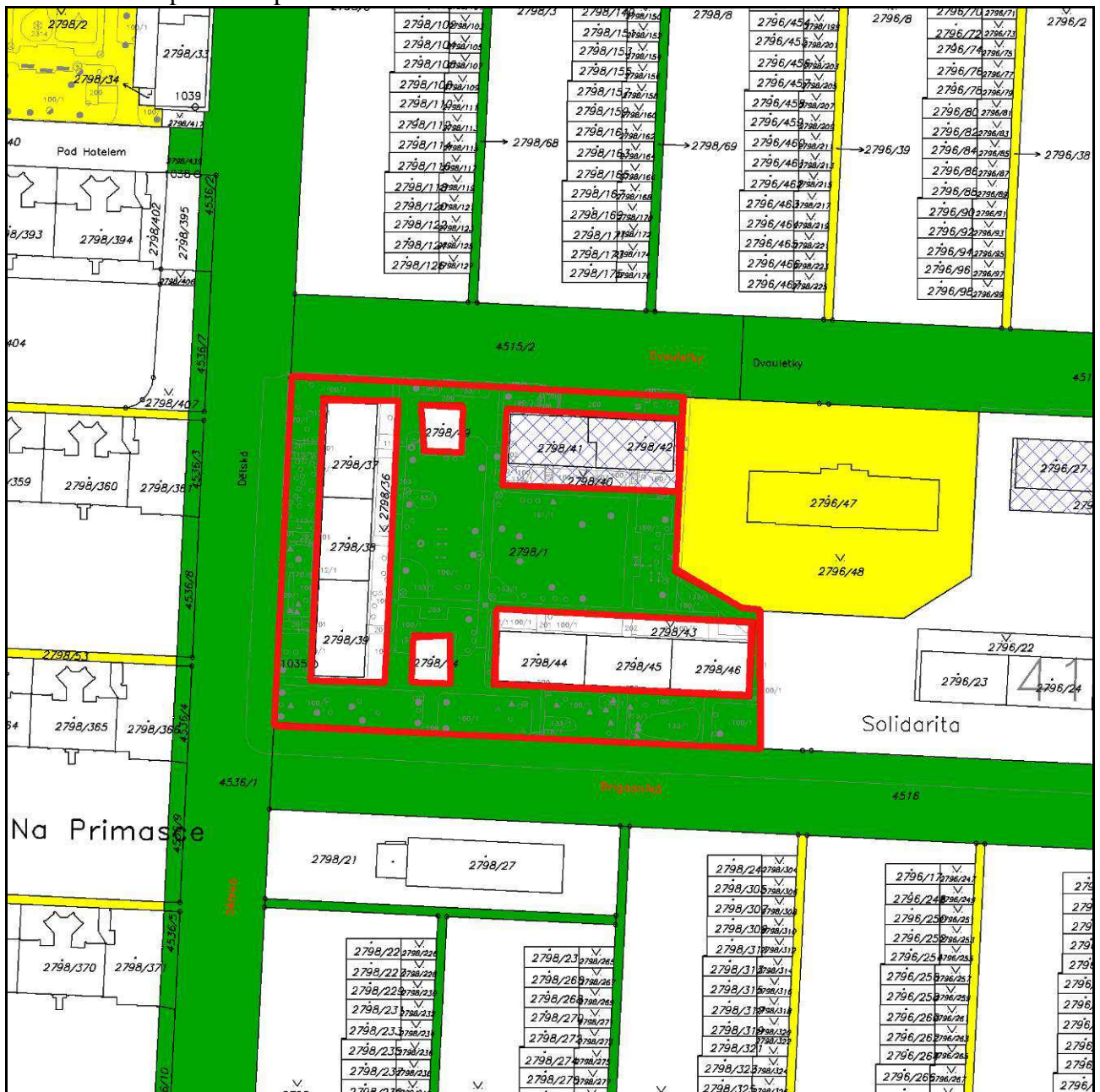
Příloha č. 13 – pozemek parc. č. 2773/11 v k. ú. Strašnice



Legenda:

- pozemky hl. m. Prahy
- pozemky MČ Praha 10
- podíl m.č. Praha 10, duplicita a privatizace
- pozemky DP, a.s.
- požadovaný pozemek

Příloha č. 14 – pozemek parc. č. 2798/1 v k. ú. Strašnice



Legenda:

- pozemky hl. m. Prahy
- pozemky MČ Praha 10
- pozemek ÚZSVM
- požadovaný pozemek

Příloha č. 15 – pozemek parc. č. 2798/416 v k. ú. Strašnice



Legenda:

- pozemky hl. m. Prahy
- pozemky MČ Praha 10
- požadovaný pozemek

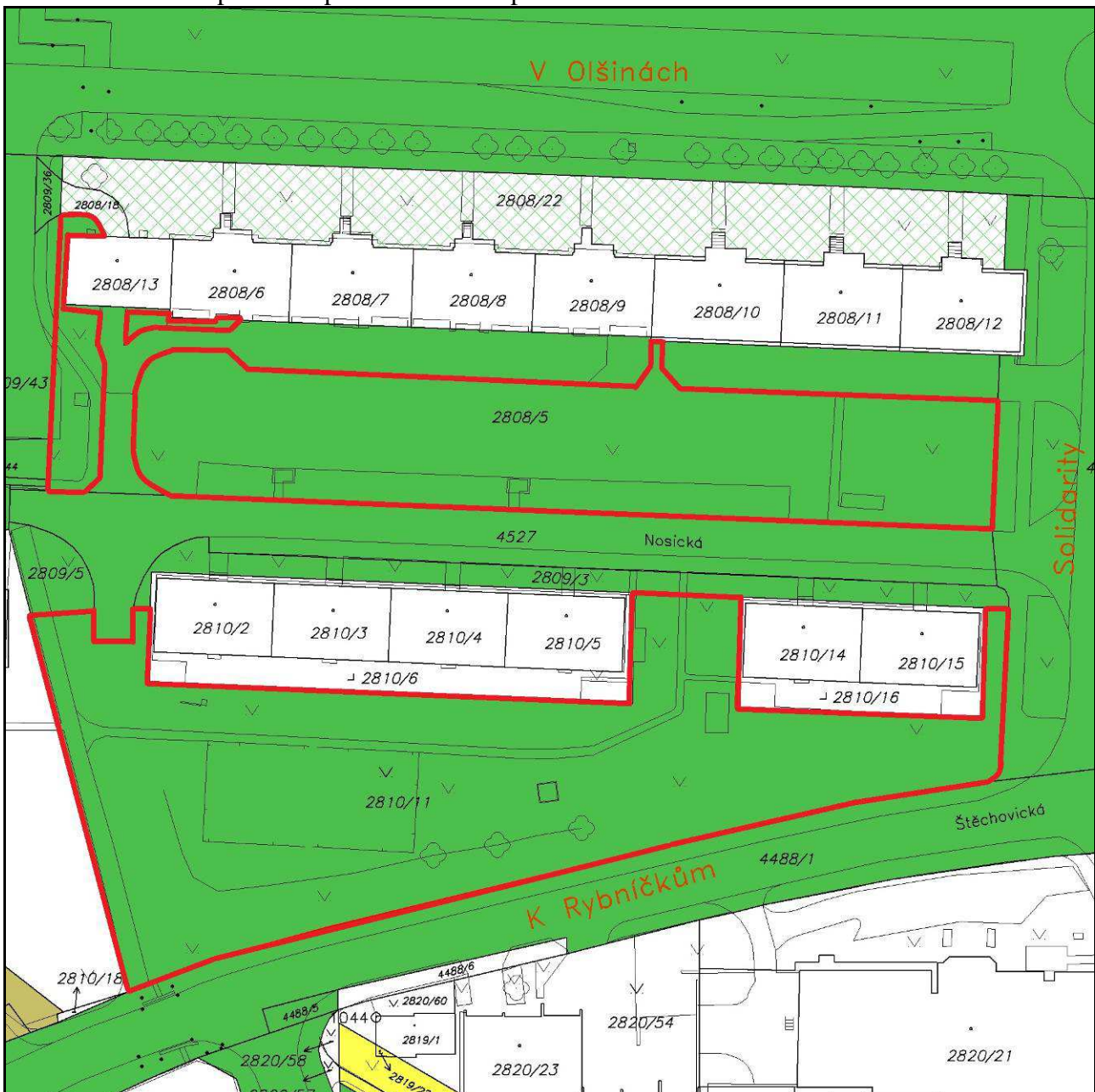
Příloha č. 16 – pozemky parc. č. 2808/1, parc. č. 2808/19, parc. č. 2808/20, parc. č. 4491/2 vše v k. ú. Strašnice








Legenda:

- pozemky hl. m. Prahy
- pozemky MČ Praha 10
- pozemky hl. m. Prahy o které MČ požádala
- pozemky zapsané na ČR - SLZ
- požadované pozemky

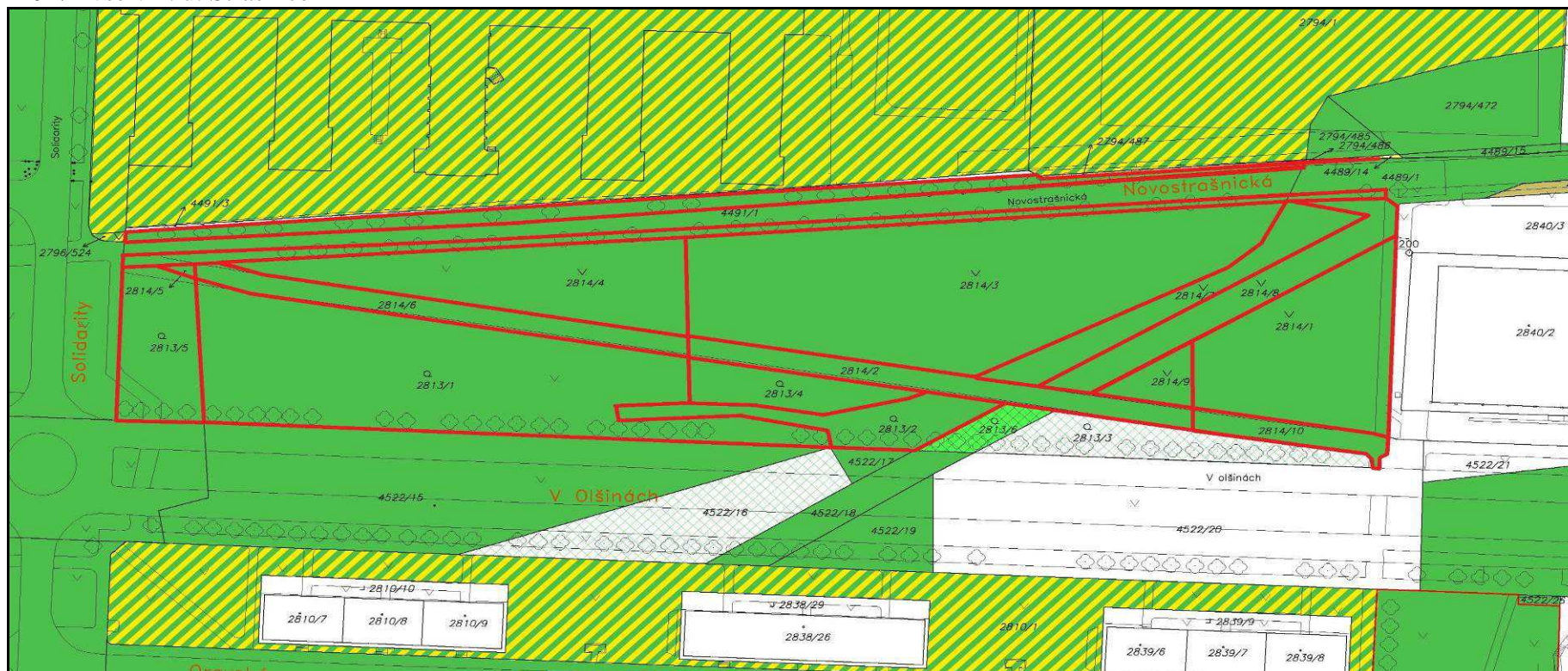
Příloha č. 17 – část pozemku parc. č. 2808/5 a parc. č. 2810/11 v k. ú. Strašnice



Legenda:

- | | |
|---|----------------------|
|  | pozemky hl. m. Prahy |
|  | pozemky MČ Praha 10 |
|  | pozemky DP, a.s. |
|  | pozemky ČR - SLZ |
|  | požadované pozemky |

Příloha č. 18 – pozemky parc. č. 2813/1, parc. č. 2813/2, parc. č. 2813/4, parc. č. 2813/5, parc. č. 2814/1, parc. č. 2814/2, parc. č. 2814/3, parc. č. 2814/4, parc. č. 2814/5, parc. č. 2814/6, parc. č. 2814/7, parc. č. 2814/8, parc. č. 2814/9, parc. č. 2814/10, část parc. č. 4489/1, část parc. č. 4491/1 vše v k. ú. Strašnice



Legenda:

- pozemky hl. m. Prahy
- pozemky hl. m. Prahy o které MČ požádala
- pozemky DP, a.s.
- pozemky ČR - SLZ
- pozemky ČR - TSK
- požadované pozemky

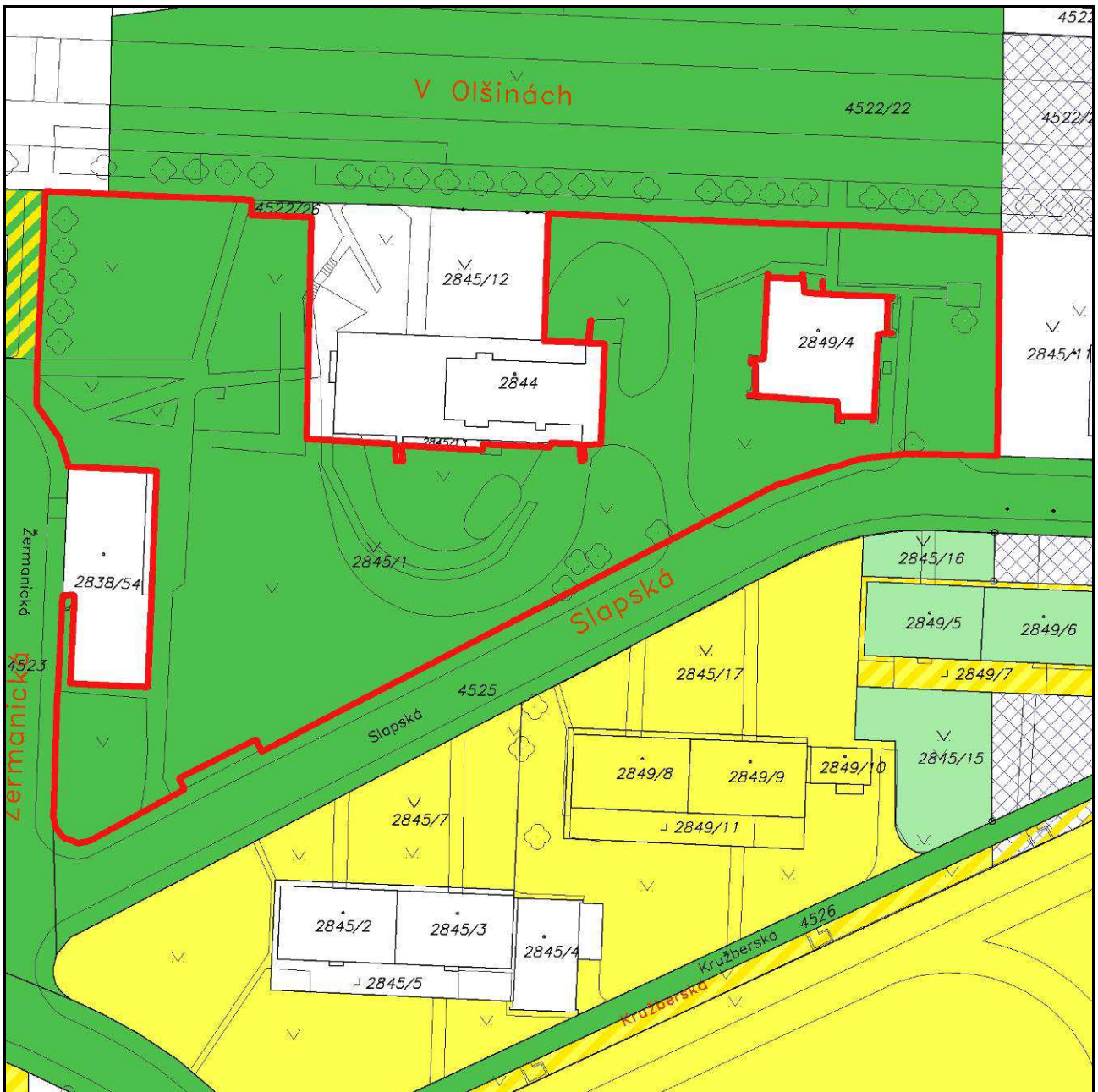
Příloha č. 19 – pozemky parc. č. 2838/34, parc. č. 2838/108, parc. č. 2838/109 vše v k. ú. Strašnice



Legenda:

- pozemky hl. m. Prahy
- pozemky MČ Praha 10
- pozemky hl. m. Prahy o které MČ požádala
- pozemky zapsané na ČR - SLZ
- pozemky ÚZSVM
- požadované pozemky

Příloha č. 20 – pozemek parc. č. 2845/1 v k. ú. Strašnice



Legenda:

- pozemky hl. m. Prahy
- pozemky MČ Praha 10
- podíl m.č. Praha 10, duplicita a privatizace
- pozemky hl. m. Prahy o které MČ požádala
- pozemek ÚZSVM
- požadovaný pozemek

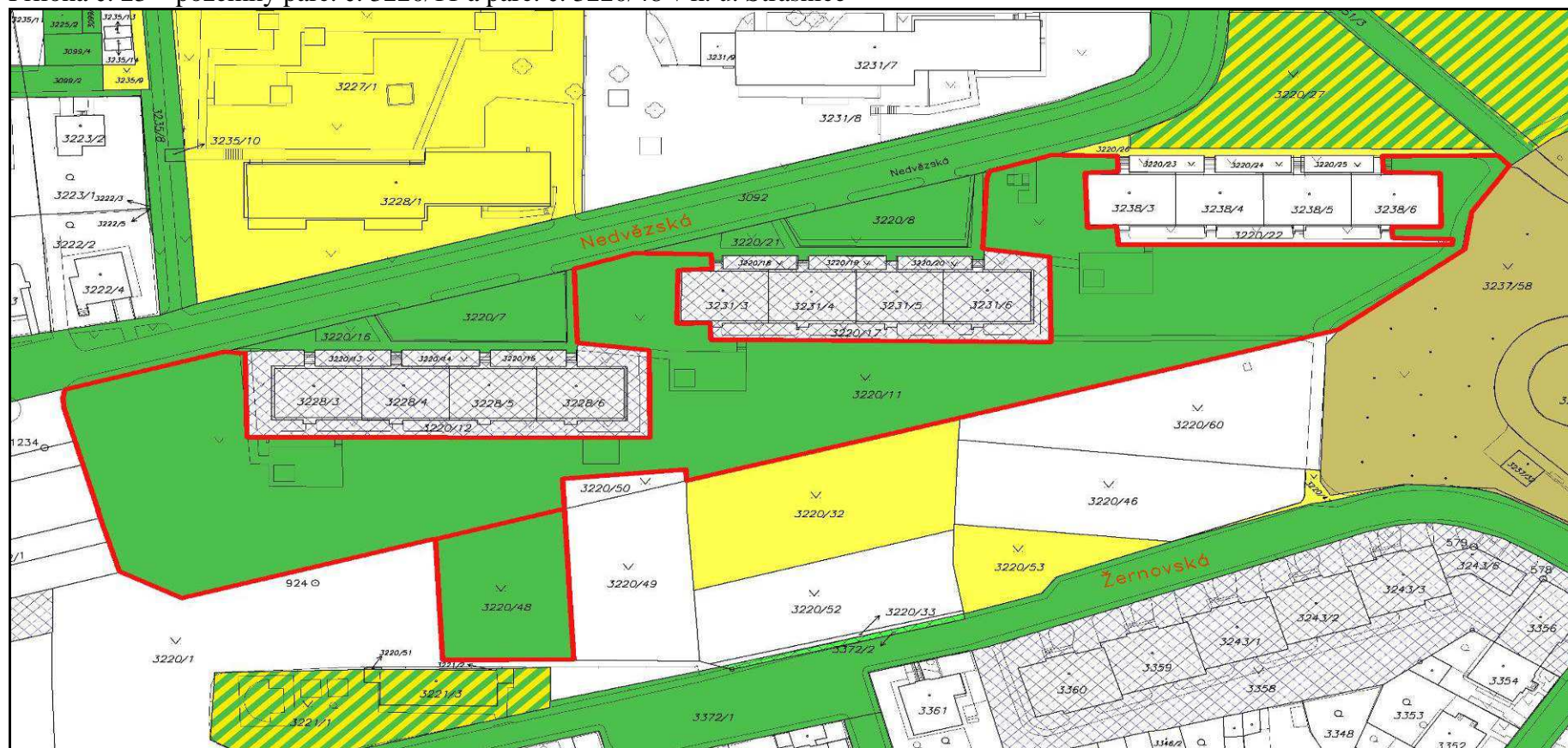
Příloha č. 22 – pozemky parc. č. 3115/30, parc. č. 3115/31, parc. č. 3115/33, parc. č. 3115/34, parc. č. 3115/35, parc. č. 3118/119 vše v k. ú. Strašnice



Legenda:

- pozemky hl. m. Prahy
- pozemky MČ Praha 10
- pozemky hl. m. Prahy o které MČ požádala
- pozemky DP, a.s.
- požadované pozemky

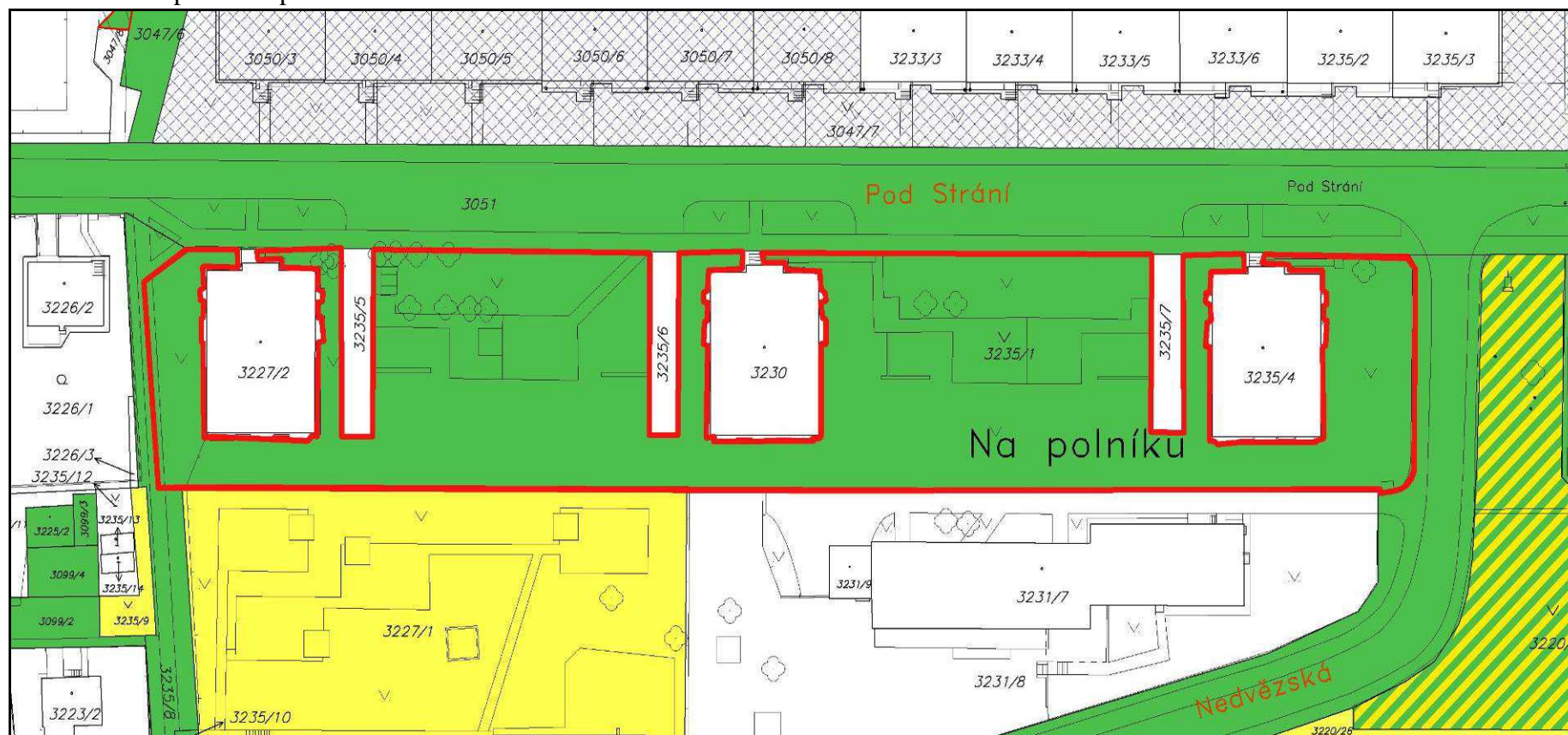
Příloha č. 23 – pozemky parc. č. 3220/11 a parc. č. 3220/48 v k. ú. Strašnice



Legenda:

- pozemky hl. m. Prahy
- pozemky MČ Praha 10
- pozemky hl. m. Prahy o které MČ požádala
- pozemky DP, a.s.
- pozemky ÚZSVM
- požadované pozemky

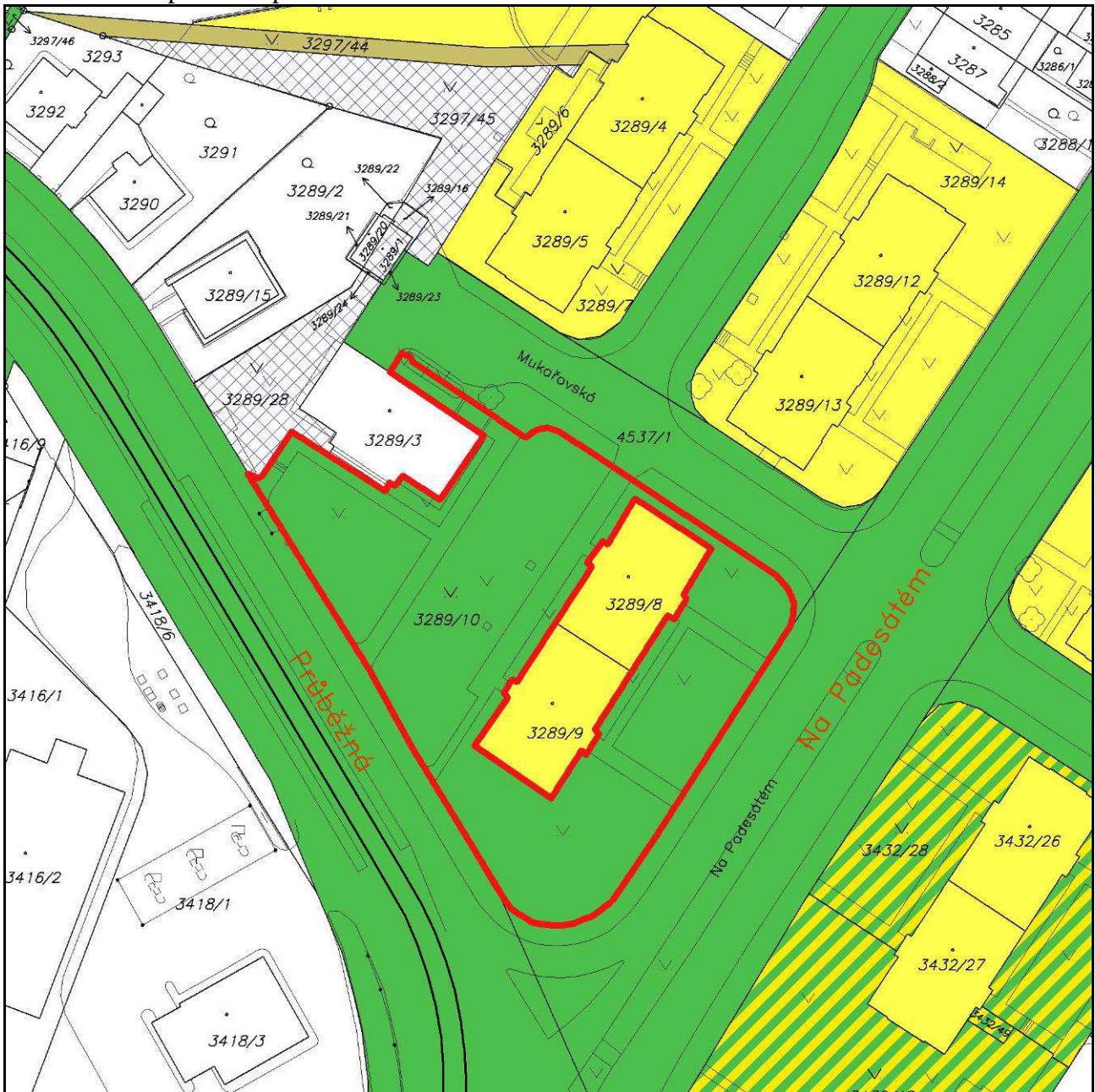
Příloha č. 24 – pozemek parc. č. 3235/1 v k. ú. Strašnice



Legenda:

- pozemky hl. m. Prahy
- pozemky MČ Praha 10
- pozemky hl. m. Prahy o které MČ požádala
- pozemky ÚZSVM
- požadovaný pozemek

Příloha č. 25 – pozemek parc. č. 3289/10 v k. ú. Strašnice



Legenda:

- pozemky hl. m. Prahy
- pozemky MČ Praha 10
- pozemky hl. m. Prahy o které MČ požádala
- pozemky DP, a.s.
- pozemky ÚZSVM
- požadovaný pozemek

Příloha č. 26 – část pozemku parc. č. 3432/1 a parc. č. 3432/74 v k. ú. Strašnice



Legenda:

- pozemky hl. m. Prahy
- pozemky MČ Praha 10
- pozemky hl. m. Prahy o které MČ požádala
- pozemky DP, a.s.
- požadované pozemky

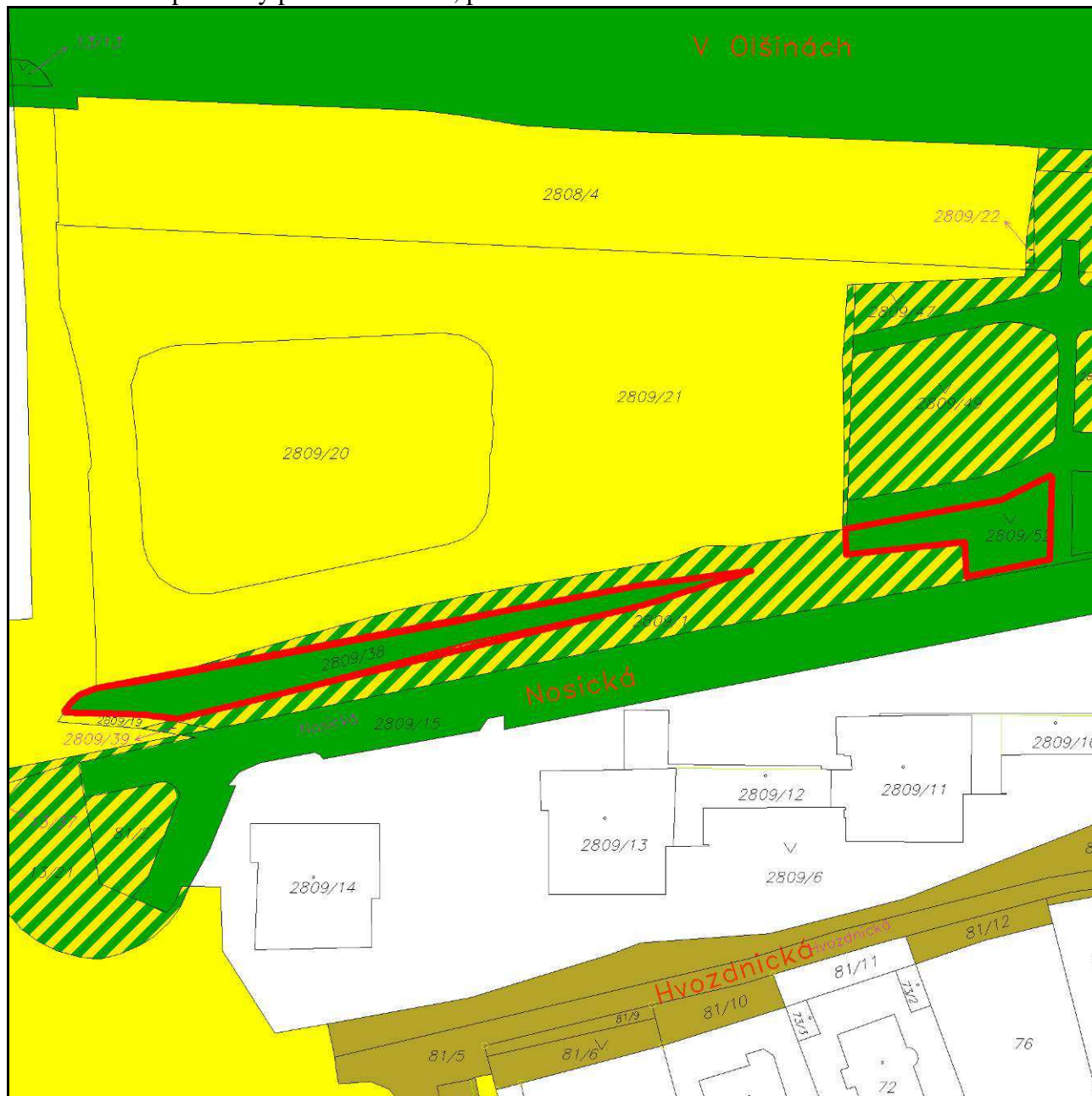
Příloha č. 28 – pozemky parc. č. 4021/19, parc. č. 4021/36, parc. č. 4022/1, parc. č. 4022/23, parc. č. 4022/24 vše v k. ú. Strašnice



Legenda:

- pozemky hl. m. Prahy
- pozemky MČ Praha 10
- pozemky hl. m. Prahy o které MČ požádala
- pozemky ÚZSVM
- požadované pozemky

Příloha č. 29 – pozemky parc. č. 2809/38, parc. č. 2809/52 v k. ú. Strašnice



Legenda:

- pozemky hl. m. Prahy
- pozemky MČ Praha 10
- pozemky hl. m. Prahy o které MČ požádala
- pozemky DP, a.s.
- požadované pozemky