



VÝKAZ ZISKU A ZTRÁTY

příspěvkové organizace

(v Kč, s přesností na dvě desetinná místa)

Období: **12 / 2020**

IČO: **71212311**

Název: **Školní jídelna, Praha 10, Vršovická 68/1429, příspěvková organizace**

Sestavená k rozvahovému dni 31. prosinci 2020

Sídlo účetní jednotky

ulice, č.p. **Vršovická 1429/68**
 obec **Praha 10**
 PSČ, pošta **10100**

Místo podnikání

ulice, č.p.
 obec
 PSČ, pošta

Údaje o organizaci

identifikační číslo **71212311**
 právní forma **příspěvková organizace**
 zřizovatel **Městská část Praha 10**

Předmět podnikání

hlavní činnost **Stravování ve školních zařízeních a menzách**
 vedlejší činnost
 CZ-NACE

Kontaktní údaje

telefon
 fax
 e-mail **steinerova@sjp10.cz**
 WWW stránky **www.sjp10.cz**

Razítko účetní jednotky

Školní jídelna, Praha 10
 Vršovická 68/1429
 příspěvková organizace
 IČ: 71212311

Osoba odpovědná za účetnictví

Podpisový záznam osoby odpovědné
 za správnost údajů



Statutární zástupce

Mgr. Jaroslav Vrtiška
 Podpisový záznam statutárního
 orgánu



Okamžik sestavení (datum, čas): 27.01.2021, 15h51m12s

Číslo položky	Název položky	Syntetický účet	Běžné období		Minulé období	
			Hlavní činnost 1	Hospodářská činnost 2	Hlavní činnost 3	Hospodářská činnost 4
A. Náklady celkem			85 778 795,12	17 158 969,89	102 791 039,89	39 631 691,31
I. Náklady z činnosti			85 778 795,12	17 158 969,89	102 791 039,89	39 631 691,31
1.	Spotřeba materiálu	501	15 358 707,57	8 034 096,79	27 987 180,76	19 748 440,32
2.	Spotřeba energie	502	5 712 757,22	1 428 734,74	6 312 380,43	3 695 759,19
3.	Spotřeba jiných neskladovatelných dodávek	503				
4.	Prodané zboží	504	51 011,46	252 845,07	51 999,23	386 443,96
5.	Aktivace dlouhodobého majetku	506				
6.	Aktivace oběžného majetku	507				
7.	Změna stavu zásob vlastní výroby	508				
8.	Opravy a udržování	511	2 158 129,83	545 586,02	3 308 494,32	493 052,61
9.	Cestovné	512				
10.	Náklady na reprezentaci	513	29 835,27	100 250,76	111 448,26	1 125,74
11.	Aktivace vnitroorganizačních služeb	516				
12.	Ostatní služby	518	6 617 836,98	1 016 026,08	8 286 051,52	1 299 475,06
13.	Mzdové náklady	521	33 353 029,96	3 627 243,04	33 398 375,00	9 620 759,00
14.	Zákonné sociální pojištění	524	10 989 517,33	1 250 751,67	11 034 753,00	3 278 953,00
15.	Jiné sociální pojištění	525	144 963,31	21 120,48	127 168,86	42 690,78
16.	Zákonné sociální náklady	527	1 224 520,15	81 292,93	731 325,39	190 576,51
17.	Jiné sociální náklady	528	2 231,46	22,54	4 758,93	48,07
18.	Daň silniční	531	7 246,80	73,20	6 913,17	69,83
19.	Daň z nemovitosti	532				
20.	Jiné daně a poplatky	538	3 405,60	34,40	3 276,90	33,10
22.	Smluvní pokuty a úroky z prodlení	541		5 491,50		
23.	Jiné pokuty a penále	542			15 073,74	152,26
24.	Dary a jiná bezúplatná předání	543				
25.	Prodaný materiál	544		266 087,29		
26.	Manka a škody	547		24 199,19		
27.	Tvorba fondů	548				
28.	Odpisy dlouhodobého majetku	551	6 870 158,06	262 236,74	6 360 931,68	823 759,84
29.	Prodaný dlouhodobý nehmotný majetek	552				
30.	Prodaný dlouhodobý hmotný majetek	553				
31.	Prodané pozemky	554				
32.	Tvorba a zúčtování rezerv	555				
33.	Tvorba a zúčtování opravných položek	556				
34.	Náklady z vyřazených pohledávek	557			281,16	12 229,34
35.	Náklady z drobného dlouhodobého majetku	558	546 208,35	54 147,72	1 194 221,13	34 030,85

Číslo položky	Název položky	Syntetický účet	Běžné období		Minulé období	
			Hlavní činnost 1	Hospodářská činnost 2	Hlavní činnost 3	Hospodářská činnost 4
36.	Ostatní náklady z činnosti	549	2 709 235,77	188 729,73	3 856 406,41	4 091,85
II. Finanční náklady						
1.	Prodané cenné papíry a podíly	561				
2.	Úroky	562				
3.	Kurzové ztráty	563				
4.	Náklady z přecenění reálnou hodnotou	564				
5.	Ostatní finanční náklady	569				
III. Náklady na transfery						
1.	Náklady vybraných ústředních vládních institucí na transfery	571				
2.	Náklady vybraných místních vládních institucí na transfery	572				
V. Daň z příjmů						
1.	Daň z příjmů	591				
2.	Dodatečné odvody daně z příjmů	595				
B.	Výnosy celkem		85 790 288,77	17 391 540,64	102 809 122,62	39 852 752,67
I. Výnosy z činnosti			17 377 858,70	17 391 540,64	31 056 493,62	39 852 752,67
1.	Výnosy z prodeje vlastních výrobků	601				
2.	Výnosy z prodeje služeb	602	16 686 525,95	14 986 279,50	30 552 851,42	38 246 430,50
3.	Výnosy z pronájmu	603				1 652,89
4.	Výnosy z prodaného zboží	604	171 470,97	1 116 002,49	211 636,25	1 566 487,21
8.	Jiné výnosy z vlastních výkonů	609				
9.	Smluvní pokuty a úroky z prodlení	641				
10.	Jiné pokuty a penále	642				
11.	Výnosy z vyřazených pohledávek	643				
12.	Výnosy z prodeje materiálu	644		300 904,49		
13.	Výnosy z prodeje dlouhodobého nehmotného majetku	645				
14.	Výnosy z prodeje dlouhodobého hmotného majetku kromě pozemků	646				
15.	Výnosy z prodeje pozemků	647				
16.	Čerpání fondů	648	454 526,00		277 790,00	
17.	Ostatní výnosy z činnosti	649	65 335,78	988 354,16	14 215,95	38 182,07
II. Finanční výnosy						
1.	Výnosy z prodeje cenných papírů a podílů	661				
2.	Úroky	662				

Číslo položky	Název položky	Syntetický účet	Běžné období		Minulé období	
			Hlavní činnost 1	Hospodářská činnost 2	Hlavní činnost 3	Hospodářská činnost 4
	3. Kurzové zisky	663				
	4. Výnosy z přecenění reálnou hodnotou	664				
	6. Ostatní finanční výnosy	669				
IV. Výnosy z transferů			68 412 430,07		71 752 629,00	
	1. Výnosy vybraných ústředních vládních institucí z transferů	671				
	2. Výnosy vybraných místních vládních institucí z transferů	672	68 412 430,07		71 752 629,00	
C. Výsledek hospodaření						
	1. Výsledek hospodaření před zdaněním		11 493,65	232 570,75	18 082,73	221 061,36
	2. Výsledek hospodaření běžného účetního období		11 493,65	232 570,75	18 082,73	221 061,36

* Konec sestavy *



ROZVAHA

příspěvkové organizace

(v Kč, s přesností na dvě desetinná místa)

Období: **12 / 2020**

IČO: **71212311**

Název: **Školní jídelna, Praha 10, Vršovická 68/1429, příspěvková organizace**

Sestavená k rozvahovému dni 31. prosinci 2020

Sídlo účetní jednotky

ulice, č.p. **Vršovická 1429/68**
 obec **Praha 10**
 PSČ, pošta **10100**

Místo podnikání

ulice, č.p.
 obec
 PSČ, pošta

Údaje o organizaci

identifikační číslo **71212311**
 právní forma **příspěvková organizace**
 zřizovatel **Městská část Praha 10**

Předmět podnikání

hlavní činnost **Stravování ve školních zařízeních a menzách**
 vedlejší činnost
 CZ-NACE

Kontaktní údaje

telefon
 fax
 e-mail **steinerova@sjp10.cz**
 WWW stránky **www.sjp10.cz**

Razítko účetní jednotky

Školní jídelna, Praha 10
 Vršovická 68/1429
 příspěvkové organizace
 IČ: 71212311

Osoba odpovědná za účetnictví

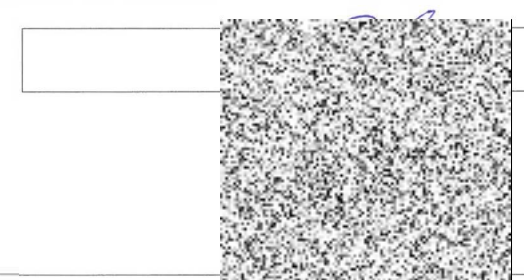
Podpisový záznam osoby odpovědné
 za správnost údajů



Statutární zástupce

Mgr. Jaroslav Vrtiška

Podpisový záznam statutárního
 orgánu



Okamžik sestavení (datum, čas): 27.01.2021, 15h49m44s

Číslo položky	Název položky	Syntetický účet	Období			Minulé
			Běžné			
			Brutto	Korekce	Netto	
AKTIVA CELKEM			191 472 059,83	83 430 342,27	108 041 717,56	111 982 688,97
A.	Stálá aktiva		108 173 850,74	83 430 342,27	24 743 508,47	33 703 434,81
I.	Dlouhodobý nehmotný majetek		2 650 014,88	2 262 367,88	387 647,00	550 589,20
1.	Nehmotné výsledky výzkumu a vývoje	012				
2.	Software	013	2 071 100,20	1 683 453,20	387 647,00	550 589,20
3.	Ocenitelná práva	014				
4.	Povolenky na emise a preferenční limity	015				
5.	Drobný dlouhodobý nehmotný majetek	018	578 914,68	578 914,68		
6.	Ostatní dlouhodobý nehmotný majetek	019				
7.	Nedokončený dlouhodobý nehmotný majetek	041				
8.	Poskytnuté zálohy na dlouhodobý nehmotný majetek	051				
9.	Dlouhodobý nehmotný majetek určený k prodeji	035				
II.	Dlouhodobý hmotný majetek		105 523 835,86	81 167 974,39	24 355 861,47	33 152 845,61
1.	Pozemky	031				
2.	Kulturní předměty	032				
3.	Stavby	021				
4.	Samostatné hmotné movité věci a soubory hmotných movitých věcí	022	79 025 994,39	54 700 132,92	24 325 861,47	33 092 845,61
5.	Pěstitelské celky trvalých porostů	025				
6.	Drobný dlouhodobý hmotný majetek	028	26 467 841,47	26 467 841,47		
7.	Ostatní dlouhodobý hmotný majetek	029				
8.	Nedokončený dlouhodobý hmotný majetek	042	30 000,00		30 000,00	60 000,00
9.	Poskytnuté zálohy na dlouhodobý hmotný majetek	052				
10.	Dlouhodobý hmotný majetek určený k prodeji	036				
III.	Dlouhodobý finanční majetek					
1.	Majetkové účasti v osobách s rozhodujícím vlivem	061				
2.	Majetkové účasti v osobách s podstatným vlivem	062				
3.	Dluhové cenné papíry držené do splatnosti	063				
5.	Termínované vklady dlouhodobé	068				
6.	Ostatní dlouhodobý finanční majetek	069				
IV.	Dlouhodobé pohledávky					
1.	Poskytnuté návratné finanční výpomoci dlouhodobé	462				
2.	Dlouhodobé pohledávky z postoupených úvěrů	464				
3.	Dlouhodobé poskytnuté zálohy	465				
5.	Ostatní dlouhodobé pohledávky	469				
6.	Dlouhodobé poskytnuté zálohy na transfery	471				

Číslo položky	Název položky	Syntetický účet	Období			
			Běžné		Minulé	
			Brutto	Korekce		Netto
B.	Oběžná aktiva		83 298 209,09		83 298 209,09	78 279 254,16
I.	Zásoby		1 391 442,97		1 391 442,97	2 424 092,92
1.	Pořízení materiálu	111				
2.	Materiál na skladě	112	1 326 611,56		1 326 611,56	2 359 524,21
3.	Materiál na cestě	119				
4.	Nedokončená výroba	121				
5.	Polotovary vlastní výroby	122				
6.	Výrobky	123				
7.	Pořízení zboží	131				
8.	Zboží na skladě	132	64 831,41		64 831,41	64 568,71
9.	Zboží na cestě	138				
10.	Ostatní zásoby	139				
II.	Krátkodobé pohledávky		42 848 821,15		42 848 821,15	43 444 814,75
1.	Odběratelé	311	404 741,65		404 741,65	2 030 061,11
4.	Krátkodobé poskytnuté zálohy	314	4 648 499,74		4 648 499,74	4 837 376,21
5.	Jiné pohledávky z hlavní činnosti	315				
6.	Poskytnuté návratné finanční výpomoci krátkodobé	316				
9.	Pohledávky za zaměstnanci	335	1 500,59		1 500,59	4 308,70
10.	Sociální zabezpečení	336				
11.	Zdravotní pojištění	337				
12.	Důchodové spoření	338				
13.	Daň z příjmů	341				
14.	Ostatní daně, poplatky a jiná obdobná peněžitá plnění	342				
15.	Daň z přidané hodnoty	343	212 161,00		212 161,00	280 537,00
16.	Pohledávky za osobami mimo vybrané vládní instituce	344				
17.	Pohledávky za vybranými ústředními vládními institucemi	346				
18.	Pohledávky za vybranými místními vládními institucemi	348				
28.	Krátkodobé poskytnuté zálohy na transfery	373				
30.	Náklady příštích období	381	182 863,37		182 863,37	309 194,50
31.	Příjmy příštích období	385				
32.	Dohadné účty aktivní	388	37 191 784,00		37 191 784,00	35 798 529,00
33.	Ostatní krátkodobé pohledávky	377	207 270,80		207 270,80	184 808,23
III.	Krátkodobý finanční majetek		39 057 944,97		39 057 944,97	32 410 346,49
1.	Majetkové cenné papíry k obchodování	251				
2.	Dluhové cenné papíry k obchodování	253				
3.	Jiné cenné papíry	256				

Číslo položky	Název položky	Syntetický účet	Období			Minulé
			Běžné			
			Brutto	Korekce	Netto	
4.	Termínované vklady krátkodobé	244				
5.	Jiné běžné účty	245				
9.	Běžný účet	241	38 604 327,57		38 604 327,57	31 770 344,78
10.	Běžný účet FKSP	243	212 870,40		212 870,40	374 132,71
15.	Ceniny	263	35 910,00		35 910,00	10 940,00
16.	Peníze na cestě	262				
17.	Pokladna	261	204 837,00		204 837,00	254 929,00

Číslo položky	Název položky	Syntetický účet	Období	
			Běžné	Minulé
PASIVA CELKEM			108 041 717,56	111 982 688,97
C.	Vlastní kapitál		51 564 769,94	54 331 728,76
I.	Jmění účetní jednotky a upravující položky		29 501 938,51	38 461 864,85
1.	Jmění účetní jednotky	401	24 743 508,47	33 703 434,81
3.	Transfery na pořízení dlouhodobého majetku	403		
4.	Kurzové rozdíly	405		
5.	Oceňovací rozdíly při prvotním použití metody	406		
6.	Jiné oceňovací rozdíly	407		
7.	Opravy předcházejících účetních období	408	4 758 430,04	4 758 430,04
II.	Fondy účetní jednotky		21 818 767,03	15 630 719,82
1.	Fond odměn	411	283 643,67	345 324,67
2.	Fond kulturních a sociálních potřeb	412	259 343,42	437 560,10
3.	Rezervní fond tvořený ze zlepšeného výsledku hospodaření	413	1 792 287,86	1 941 607,77
4.	Rezervní fond z ostatních titulů	414	3 412,00	3 412,00
5.	Fond reprodukce majetku, fond investic	416	19 480 080,08	12 902 815,28
III.	Výsledek hospodaření		244 064,40	239 144,09
1.	Výsledek hospodaření běžného účetního období		244 064,40	239 144,09
2.	Výsledek hospodaření ve schvalovacím řízení	431		
3.	Výsledek hospodaření předcházejících účetních období	432		
D.	Cizí zdroje		56 476 947,62	57 650 960,21
I.	Rezervy			
1.	Rezervy	441		
II.	Dlouhodobé závazky			
1.	Dlouhodobé úvěry	451		
2.	Přijaté návratné finanční výpomoci dlouhodobé	452		
4.	Dlouhodobé přijaté zálohy	455		
7.	Ostatní dlouhodobé závazky	459		
8.	Dlouhodobé přijaté zálohy na transfery	472		
III.	Krátkodobé závazky		56 476 947,62	57 650 960,21
1.	Krátkodobé úvěry	281		
4.	Jiné krátkodobé půjčky	289		
5.	Dodavatelé	321	1 126 515,15	1 333 007,52
7.	Krátkodobé přijaté zálohy	324	8 769 934,47	8 162 037,49
9.	Přijaté návratné finanční výpomoci krátkodobé	326		
10.	Zaměstnanci	331	2 434 965,00	3 506 608,00

Číslo položky	Název položky	Syntetický účet	Období	
			Běžné	Minulé
11.	Jiné závazky vůči zaměstnancům	333		3 598,37
12.	Sociální zabezpečení	336	981 811,00	1 463 996,00
13.	Zdravotní pojištění	337	415 438,00	620 578,00
14.	Důchodové spoření	338		
15.	Daň z příjmů	341		
16.	Ostatní daně, poplatky a jiná obdobná peněžitá plnění	342	352 125,00	625 271,00
17.	Daň z přidané hodnoty	343		
18.	Závazky k osobám mimo vybrané vládní instituce	345		
19.	Závazky k vybraným ústředním vládním institucím	347		
20.	Závazky k vybraným místním vládním institucím	349		
32.	Krátkodobé přijaté zálohy na transfery	374	37 191 784,00	35 798 529,00
35.	Výdaje příštích období	383	662 683,00	1 630 751,71
36.	Výnosy příštích období	384		
37.	Dohadné účty pasivní	389	4 276 930,00	4 267 370,00
38.	Ostatní krátkodobé závazky	378	264 762,00	239 213,12

* Konec sestavy *

PŘÍLOHA

příspěvkové organizace zřizované ÚSC

(v Kč, s přesností na dvě desetinná místa)

Období: **12 / 2020**

IČO: **71212311**

Název: **Školní jídelna, Praha 10, Vršovická 68/1429, příspěvková organizace**



Sestavená k rozvahovému dni 31. prosinci 2020

Sídlo účetní jednotky

ulice, č.p. **Vršovická 1429/68**
 obec **Praha 10**
 PSČ, pošta **10100**

Místo podnikání

ulice, č.p.
 obec
 PSČ, pošta

Údaje o organizaci

identifikační číslo **71212311**
 právní forma **příspěvková organizace**
 zřizovatel **Městská část Praha 10**

Předmět podnikání

hlavní činnost **Stravování ve školních zařízeních a menzách**
 vedlejší činnost
 CZ-NACE

Kontaktní údaje

telefon
 fax
 e-mail **steinerova@sjp10.cz**
 WWW stránky **www.sjp10.cz**

Razítko účetní jednotky

Školní jídelna, Praha 10
 Vršovická 68/1429
 příspěvková organizace
 IČ: 71212311

Osoba odpovědná za účetnictví

Podpisový záznam osoby odpovědné
 za správnost údajů



Statutární zástupce

Mgr. Jaroslav Vrtiška
 Podpisový záznam statutárního
 orgánu



Okamžik sestavení (datum, čas): 27.01.2021, 15h53m59s

A.1. Informace podle § 7 odst. 3 zákona

A.2. Informace podle § 7 odst. 4 zákona

A.3. Informace podle § 7 odst. 5 zákona

A.4. Informace podle § 7 odst. 5 zákona o stavu účtů v knize podrozvahových účtů

Číslo položky	Název položky	Podrozvahový účet	ÚČETNÍ OBDOBÍ	
			BĚŽNÉ	MINULÉ
P.I.	Majetek a závazky účetní jednotky		5 581 880,99	6 019 973,20
1.	Jiný drobný dlouhodobý nehmotný majetek	901	201 622,89	222 928,41
2.	Jiný drobný dlouhodobý hmotný majetek	902	5 367 747,60	5 784 534,29
3.	Vyřazené pohledávky	905	12 510,50	12 510,50
4.	Vyřazené závazky	906		
5.	Ostatní majetek	909		
P.II.	Krátkodobé podmíněné pohledávky z transferů a krátkodobé podmíněné závazky z transferů			
1.	Krátkodobé podmíněné pohledávky z předfinancování transferů	911		
2.	Krátkodobé podmíněné závazky z předfinancování transferů	912		
3.	Krátkodobé podmíněné pohledávky ze zahraničních transferů	913		
4.	Krátkodobé podmíněné závazky ze zahraničních transferů	914		
5.	Ostatní krátkodobé podmíněné pohledávky z transferů	915		
6.	Ostatní krátkodobé podmíněné závazky z transferů	916		
P.III.	Podmíněné pohledávky z důvodu užívání majetku jinou osobou			
1.	Krátkodobé podmíněné pohledávky z důvodu úplatného užívání majetku jinou osobou	921		
2.	Dlouhodobé podmíněné pohledávky z důvodu úplatného užívání majetku jinou osobou	922		
3.	Krátkodobé podmíněné pohledávky z důvodu užívání majetku jinou osobou na základě smlouvy o výpůjčce	923		
4.	Dlouhodobé podmíněné pohledávky z důvodu užívání majetku jinou osobou na základě smlouvy o výpůjčce	924		
5.	Krátkodobé podmíněné pohledávky z důvodu užívání majetku jinou osobou z jiných důvodů	925		
6.	Dlouhodobé podmíněné pohledávky z důvodu užívání majetku jinou osobou z jiných důvodů	926		
P.IV.	Další podmíněné pohledávky			
1.	Krátkodobé podmíněné pohledávky ze smluv o prodeji dlouhodobého majetku	931		
2.	Dlouhodobé podmíněné pohledávky ze smluv o prodeji dlouhodobého majetku	932		
3.	Krátkodobé podmíněné pohledávky z jiných smluv	933		
4.	Dlouhodobé podmíněné pohledávky z jiných smluv	934		
5.	Krátkodobé podmíněné pohledávky ze sdílených daní	939		
6.	Dlouhodobé podmíněné pohledávky ze sdílených daní	941		
7.	Krátkodobé podmíněné pohledávky ze vztahu k jiným zdrojům	942		
8.	Dlouhodobé podmíněné pohledávky ze vztahu k jiným zdrojům	943		
9.	Krátkodobé podmíněné úhrady pohledávek z přijatých zajištění	944		
10.	Dlouhodobé podmíněné úhrady pohledávek z přijatých zajištění	945		
11.	Krátkodobé podmíněné pohledávky ze soudních sporů, správních řízení a jiných řízení	947		
12.	Dlouhodobé podmíněné pohledávky ze soudních sporů, správních řízení a jiných řízení	948		
P.V.	Dlouhodobé podmíněné pohledávky z transferů a dlouhodobé podmíněné závazky z transferů			
1.	Dlouhodobé podmíněné pohledávky z předfinancování transferů	951		
2.	Dlouhodobé podmíněné závazky z předfinancování transferů	952		

A.4. Informace podle § 7 odst. 5 zákona o stavu účtů v knize podrozvahových účtů

Číslo položky	Název položky	Podrozvahový účet	ÚČETNÍ OBDOBÍ	
			BĚŽNÉ	MINULÉ
3.	Dlouhodobé podmíněné pohledávky ze zahraničních transferů	953		
4.	Dlouhodobé podmíněné závazky ze zahraničních transferů	954		
5.	Ostatní dlouhodobé podmíněné pohledávky z transferů	955		
6.	Ostatní dlouhodobé podmíněné závazky z transferů	956		
P.VI.	Podmíněné závazky z důvodu užívání cizího majetku			
1.	Krátkodobé podmíněné závazky z operativního leasingu	961		
2.	Dlouhodobé podmíněné závazky z operativního leasingu	962		
3.	Krátkodobé podmíněné závazky z finančního leasingu	963		
4.	Dlouhodobé podmíněné závazky z finančního leasingu	964		
5.	Krátkodobé podmíněné závazky z důvodu užívání cizího majetku na základě smlouvy o výpůjčce	965		
6.	Dlouhodobé podmíněné závazky z důvodu užívání cizího majetku na základě smlouvy o výpůjčce	966		
7.	Krátkodobé podmíněné závazky z důvodu užívání cizího majetku nebo jeho převzetí z jiných důvodů	967		
8.	Dlouhodobé podmíněné závazky z důvodu užívání cizího majetku nebo jeho převzetí z jiných důvodů	968		
P.VII.	Další podmíněné závazky			
1.	Krátkodobé podmíněné závazky ze smluv o pořízení dlouhodobého majetku	971		
2.	Dlouhodobé podmíněné závazky ze smluv o pořízení dlouhodobého majetku	972		
3.	Krátkodobé podmíněné závazky z jiných smluv	973		
4.	Dlouhodobé podmíněné závazky z jiných smluv	974		
5.	Krátkodobé podmíněné závazky z přijatého kolaterálu	975		
6.	Dlouhodobé podmíněné závazky z přijatého kolaterálu	976		
7.	Krátkodobé podmíněné závazky vyplývající z práv.předp.a další činn.moci zákonod.,výkon. nebo soudní	978		
8.	Dlouhodobé podmíněné závazky vyplývající z práv.předp.a další činn.moci zákonod.,výkon. nebo soudní	979		
9.	Krátkodobé podmíněné závazky z poskytnutých garancí jednorázových	981		
10.	Dlouhodobé podmíněné závazky z poskytnutých garancí jednorázových	982		
11.	Krátkodobé podmíněné závazky z poskytnutých garancí ostatních	983		
12.	Dlouhodobé podmíněné závazky z poskytnutých garancí ostatních	984		
13.	Krátkodobé podmíněné závazky ze soudních sporů, správních řízení a jiných řízení	985		
14.	Dlouhodobé podmíněné závazky ze soudních sporů, správních řízení a jiných řízení	986		
P.VIII.	Ostatní podmíněná aktiva a ostatní podmíněná pasiva a vyrovnávací účty			
1.	Ostatní krátkodobá podmíněná aktiva	991		
2.	Ostatní dlouhodobá podmíněná aktiva	992		
3.	Ostatní krátkodobá podmíněná pasiva	993		
4.	Ostatní dlouhodobá podmíněná pasiva	994		
5.	Vyrovnávací účet k podrozvahovým účtům	999	5 581 880,99	6 019 973,20

A.5. Informace podle § 18 odst. 3 písm. b) zákona

A.6. Informace podle § 19 odst. 6 zákona

B.1. Informace podle § 66 odst. 6

B.2. Informace podle § 66 odst. 8

B.3. Informace podle § 68 odst. 3

C. Doplnující informace k položkám rozvahy "C.I.1 Jmění účetní jednotky" a "C.I.3. Transfery na pořízení dlouhodobého majetku"

Číslo položky	Název položky	ÚČETNÍ OBDOBÍ	
		BĚŽNÉ	MINULÉ
C.1.	Zvýšení stavu transferů na pořízení dlouhodobého majetku za běžné účetní období		
C.2.	Snížení stavu transferů na pořízení dlouhodobého majetku ve věcné a časové souvislosti		

D.1. Počet jednotlivých věcí a souborů majetku nebo seznam tohoto majetku

D.2. Celková výměra lesních pozemků s lesním porostem

D.3. Výše ocenění celkové výměry lesních pozemků s lesním porostem ve výši 57 Kč/m²

D.4. Výměra lesních pozemků s lesním porostem oceněných jiným způsobem

D.5. Výše ocenění lesních pozemků s lesním porostem oceněných jiným způsobem

D.6. Průměrná výše ocenění výměry lesních pozemků s lesním porostem oceněných jiným způsobem

D.7. Komentář k ocenění lesních pozemků jiným způsobem

E.1. Doplnující informace k položkám rozvahy

<i>K položce</i>	<i>Doplnující informace</i>	<i>Částka</i>
------------------	-----------------------------	---------------

E.2. Doplnující informace k položkám výkazu zisku a ztráty

K položce	Doplnující informace	Částka
-----------	----------------------	--------

E.3. Doplnující informace k položkám přehledu o peněžních tocích

K položce	Doplnující informace	Částka
-----------	----------------------	--------

E.4. Doplnující informace k položkám přehledu o změnách vlastního kapitálu

<i>K položce</i>	<i>Doplňující informace</i>	<i>Částka</i>
------------------	-----------------------------	---------------

F. Doplňující informace k fondům účetní jednotky**Fond kulturních a sociálních potřeb**

Číslo	Název	Položka	BĚŽNÉ ÚČETNÍ OBDOBÍ
A.I.	Počáteční stav fondu k 1.1.		437 560,10
A.II.	Tvorba fondu		711 988,32
	1. Základní přiděl		711 988,32
	2. Splátky půjček na bytové účely poskytnutých do konce roku 1992		
	3. Náhrady škod a pojistná plnění od pojišťovny vztahující se k majetku pořízenému z fondu		
	4. Peněžní a jiné dary určené do fondu		
	5. Ostatní tvorba fondu		
A.III.	Čerpání fondu		890 205,00
	1. Půjčky na bytové účely		
	2. Stravování		154 530,00
	3. Rekreace		
	4. Kultura, tělovýchova a sport		494 675,00
	5. Sociální výpomoci a půjčky		
	6. Poskytnuté peněžní dary		21 000,00
	7. Úhrada příspěvku na penzijní připojištění		
	8. Úhrada části pojistného na soukromé životní pojištění		
	9. Ostatní užití fondu		220 000,00
A.IV.	Konečný stav fondu		259 343,42

Rezervní fond - příspěvkové organizace zřizované územními samosprávnými celky a svazky obcí

Číslo	Název	Položka	BĚŽNÉ ÚČETNÍ OBDOBÍ
D.I.	Počáteční stav fondu k 1.1.		1 945 019,77
D.II.	Tvorba fondu		52 211,09
	1. Zlepšený výsledek hospodaření		47 830,09
	2. Nespoteřbované dotace z rozpočtu Evropské unie		
	3. Nespoteřbované dotace z mezinárodních smluv		
	4. Peněžní dary - účelové		4 381,00
	5. Peněžní dary - neúčelové		
	6. Ostatní tvorba		
D.III.	Čerpání fondu		201 531,00
	1. Úhrada zhoršeného výsledku hospodaření		
	2. Úhrada sankcí		
	3. Posílení fondu investic se souhlasem zřizovatele		
	4. Časové překlenutí dočasného nesouladu mezi výnosy a náklady		
	5. Ostatní čerpání		201 531,00
D.IV.	Konečný stav fondu		1 795 699,86

Fond investic - příspěvkové organizace zřizované územními samosprávnými celky a svazky obcí

Číslo	Název	Položka	BĚŽNÉ ÚČETNÍ OBDOBÍ
F.I.	Počáteční stav fondu k 1.1.		12 902 815,28
F.II.	Tvorba fondu		7 132 394,80
	1. Peněžní prostředky ve výši odpisů hmotného a nehmotného majetku prováděné podle zřizovatelem schváleného odpisového plánu		7 132 394,80
	2. Investiční příspěvek z rozpočtu zřizovatele		
	3. Investiční dotace ze státních fondů a jiných veřejných rozpočtů		
	4. Ve výši příjmů z prodeje svěřeného dlouhodobého hmotného majetku		
	5. Peněžní dary a příspěvky od jiných subjektů		
	6. Ve výši příjmů z prodeje majetku ve vlastnictví příspěvkové organizace		
	7. Převody z rezervního fondu		
F.III.	Čerpání fondu		555 130,00
	1. Pořízení a technické zhodnocení hmotného a nehmotného dlouhodobého majetku, s výjimkou drobného hmotného a nehmotného dlouhodobého majetku		555 130,00
	2. Úhrada investičních úvěrů nebo půjček		
	3. Odvod do rozpočtu zřizovatele		
	4. Navýšení peněžních prostředků určených na financování údržby a oprav majetku, který příspěvková organizace používá pro svou činnost		
F.IV.	Konečný stav fondu		19 480 080,08

G. Doplnující informace k položce "A.II.3. Stavby" výkazu rozvahy

Číslo položky	Název položky	ÚČETNÍ OBDOBÍ			MINULÉ
		BĚŽNÉ		NETTO	
		BRUTTO	KOREKCE		
G.	Stavby				
G.1.	Bytové domy a bytové jednotky				
G.2.	Budovy pro služby obyvatelstvu				
G.3.	Jiné nebytové domy a nebytové jednotky				
G.4.	Komunikace a veřejné osvětlení				
G.5.	Jiné inženýrské sítě				
G.6.	Ostatní stavby				

H. Doplnující informace k položce "A.II.1. Pozemky" výkazu rozvahy

Číslo položky	Název položky	ÚČETNÍ OBDOBÍ			MINULÉ
		BĚŽNÉ		NETTO	
		BRUTTO	KOREKCE		
H.	Pozemky				
H.1.	Stavební pozemky				
H.2.	Lesní pozemky				
H.3.	Zahrady, pastviny, louky, rybníky				
H.4.	Zastavěná plocha				
H.5.	Ostatní pozemky				

I. Doplnující informace k položce "A.II.4. Náklady z přecenění reálnou hodnotou" výkazu zisku a ztráty

Číslo položky	Název položky	ÚČETNÍ OBDOBÍ	
		BĚŽNÉ	MINULÉ
I.	Náklady z přecenění reálnou hodnotou		
I.1.	Náklady z přecenění reálnou hodnotou majetku určeného k prodeji podle § 64		
I.2.	Ostatní náklady z přecenění reálnou hodnotou		

J. Doplnující informace k položce "B.II.4. Výnosy z přecenění reálnou hodnotou" výkazu zisku a ztráty

Číslo položky	Název položky	ÚČETNÍ OBDOBÍ	
		BĚŽNÉ	MINULÉ
J.	Výnosy z přecenění reálnou hodnotou		
J.1.	Výnosy z přecenění reálnou hodnotou majetku určeného k prodeji podle § 64		
J.2.	Ostatní výnosy z přecenění reálnou hodnotou		

* Konec sestavy *

Návrh na rozdělení hospodářského výsledku za rok 2020

Příspěvková organizace: Školní jídelna Praha 10

Hospodářský výsledek v Kč

	Hlavní činnost	Doplňková činnost	Celkem
Hospodářský výsledek	11 493,65	232 570,75	244 064,40

Krytí zhoršení hospodářského výsledku v Kč

Ztráta z hospodaření celkem	
krytí ztráty:	
na vrub zůstatku RF	
z rozpočtu zřizovatele	
ze zlepšení HV v následujícím roce	
jiným způsobem	

Rozdělení zlepšeného hospodářského výsledku a zisku z doplňkové činnosti v Kč

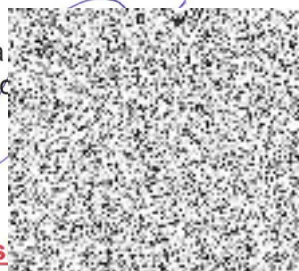
	Stav k 31.12.	Příděl ze zlepš. HV roku	Příděl ze zisku z dopl. činnosti	Stav po přidělu
Rezervní fond	1 795 699,86	2 299,65	46 514,75	1 844 514,26
Fond odměn	283 643,67	9 194,00	186 056,00	478 893,67
Celkem	2 079 343,53	11 493,65	232 570,75	2 323 407,93

Zpracoval dne: 27.1.2021

Jméno a podpis zpracovatele:
Veronika Steinerová



Jméno a
Mgr. Jarč



!!! Při rozdělení HV Fond odměn zaokrouhlete na celé čís