

OZNÁMENÍ ZMĚNY		číslo OZ: 14 2021		
Zhotovitel:	Technik Stav LTE s.r.o.			
Investor:	ÚMČ Praha 10	Datum: 20.06.2021		
Název akce: „Revitalizace předprostoru parku Grébovka, Praha 10 - Mobiliář“				
Způsob odeslání / předání datum:	poštou <input type="checkbox"/>	e-mailem <input checked="" type="checkbox"/>	faxem <input type="checkbox"/>	osobně <input type="checkbox"/>
		20.06.2021		
Odkazy na specifikaci:	Rozpočet ke Změnovému listu č. 14 (1 strana)			
na výkresy:				
na rozpočtové podklady:	Smlouva o provedení stavby č. 2021/OZR/0084 ze dne			
na jinou část smlouvy:	16.02.2021			
Počet připojených listů specifikací:	strany 1 obr.			
Předmět změny:				
1) Vodní prvek - vyvýšení nivelety ŽB základů o 150 mm z důvodu osazení vodního prvku v návaznosti na okolní terén a ostatní konstrukce (páteřní cesta, odvodňovací žlab a technologická šachta). Rozdíl v cenách za dodání nerezové průchodky a trysky vodního prvku, dle požadavku projektanta. Náklady na dopravu a vykládku nadměrného nákladu se kterým nebylo v rámci smluvního rozpočtu uvažováno.				
2) Pítka - rozdíl v cenách za dodání nerezové průchodky a nerezové odtokové vpusti, dle požadavku projektanta. Napojení vodovodního potrubí na silnostěnnou trubku pítka z nerez, včetně zredukování na 1“.				
3) Kruhová lavička - náklady na dopravu a vykládku nadměrného nákladu se kterým nebylo v rámci smluvního rozpočtu uvažováno.				
Popis a zdůvodnění změny:				
Náklady na dopravu a vykládku nadměrného nákladu se kterým nebylo v rámci smluvního rozpočtu uvažováno Dodávka nerezových komponentů, které byly dodány pro funkčnost Pítka. Zvýšené množství Betonu do základů Vodního prvku.				
vícepráce - dodávka nerezových komponentů včetně betonáže základů z ŽB pro vodní prvek, doprava a vykládka : 55.136,55 Kč bez DPH (viz podrobné výpočty - Příloha č. 1 tohoto Změnového listu č. 14).				
Změna celkem:	vícepráce	55.136,55 Kč bez DPH		
Provedení této změny <u>nemá vliv na konečný termín výstavby.</u>				

Počet připojených listů specifikací: 1 obr. | Rozpočet ke Změnovému listu č. 14 (1 strana)

Oznámení vydává: **Technik Stav LTE s.r.o.**
Berlínská 1491/9
102 00 Praha 10 - Hostivař
Milan Slaný

Stanovisko technického dozoru stavby:

Stanovisko projektanta stavby:

Stanovisko energetického specialisty:

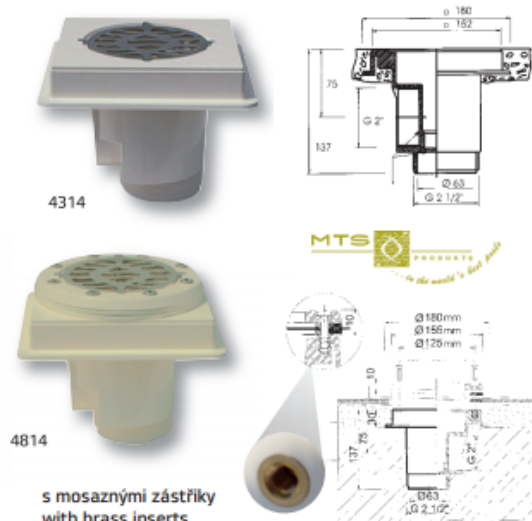
Příloha:

- Příloha č. 1 - Rozpočet ke Změnovému listu č. 14

ZMĚNOVÝ LIST		číslo ZL: 14.
Zhotovitel:	Technik Stav LTE s.r.o., Berlínská 1491/9, 102 00 Praha 10 - Hostivař	
Změnový list vystavil:	Milan Slaný	
Datum:	20.06.2021	
<p>Podepsaní zmocněnci potvrzují v souladu se Smlouvou o provedení stavby tuto změnu rozsahu díla:</p> <p>Předmět změny:</p> <p>Popis a zdůvodnění změny:</p> <p>Viz podrobný popis v Oznámení změny ze dne 20. 06. 2021.</p>		
Počet připojených listů specifikací: 2 obr.	Počet připojených listů: Rozpočet (1 strana)	
Cena méněprací bez DPH:	Cena víceprací bez DPH:	
	55.136,55 Kč bez DPH	
Výsledná cena změny bez DPH:	Nově sjednaná lhůta dokončení díla:	
55.136,55 Kč bez DPH	31.08.2021	
<p>Veškeré práce budou splňovat podmínky smlouvy o provedení stavby a budou provedeny ve stejné úrovni co do jakosti materiálů, provedení apod. tak, jak požaduje nebo předpokládá Dokumentace zakázky pro celé dílo.</p>		
Podpis zmocněnce objednatele:	Podpis zmocněnce zhotovitele:	
Datum:	Datum:	

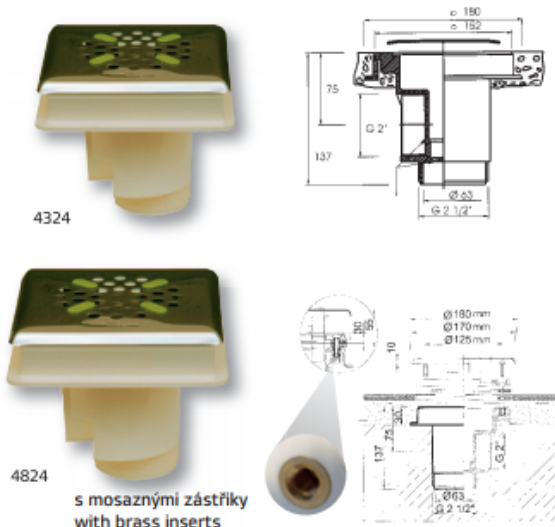
Podlahové výpusti

Veškeré dnové výpusti jsou vyrobeny z ABS a liší se designem krytu, který je z nerez. ocel. plechu. Dnové výpusti se dělí dle typu, pro betonové nebo fóliové, popř. jiné bazény. Připojení: R 2" x 2 1/2", 63 mm připojení lepením. Směr odtoku je 90° a 180°.

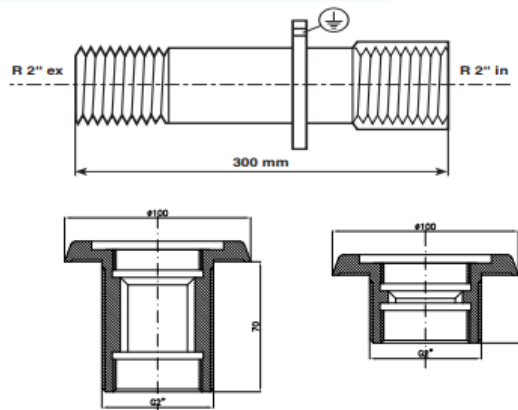
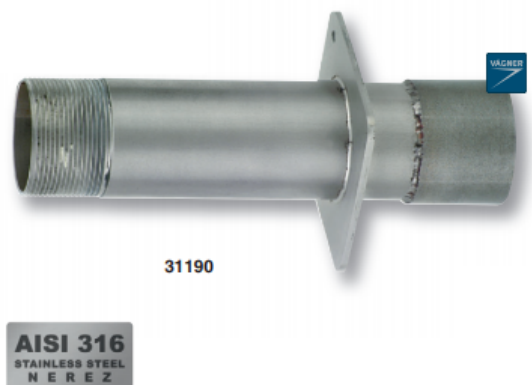


Main drains

All types of main drains are made of ABS and vary with casing design. The casing material used is stainless steel sheet. Different main drains for concrete, liner pools and other. Connection: R 2" x 2 1/2", 63 mm by gluing. Outflow in 90° and 180°.



Podlahová výpust Main drain			
4314	B	Podlahová výpust ABS, nerez mřížka AISI 316 – pro betonové bazény, napojení 2" in Main drain ABS, stainless grating AISI 316 – for concrete pools, connection 2" in	0,70
4324	B	Podlahová výpust ABS, nerez kryt čtvercový AISI 316 – pro betonové bazény, napojení 2" in Main drain ABS, stainless square shape casing AISI 316 – for concrete pools, connection 2" in	0,95
4814	B	Podlahová výpust ABS, nerez mřížka AISI 316 – pro fóliové bazény, napojení 2" in Main drain ABS, stainless grating AISI 316 – for liner pools, connection 2" in	0,94
4824	B	Podlahová výpust ABS, nerez kryt čtvercový AISI 316 – pro fóliové bazény, napojení 2" in Main drain ABS, stainless square shape casing AISI 316 – for liner pools, connection 2" in	1,20



Tryska NEREZ		Nozzle STAINLESS STEEL		
31190	B	Průchod stěnou bazénu NEREZ R 2", délka 300 mm Poolwall lead-through STAINLESS steel R 2", length 300 mm		2,40
3024	B	Základní prvek NEREZ 40 mm AG R 2" x R 1 1/2" IG závit 40 mm Basic element STAINLESS steel 40 mm AG R 2" x R 1 1/2" IG thread 40 mm		0,50
3524	B	Základní prvek NEREZ 40 mm, pro fóliové bazény, připraveno pro přírub. sadu Basic element STAINLESS steel 40 mm, for liner pools, prepared for flange set		0,50
30247	B	Základní prvek NEREZ 70 mm AG R 2" x R 1 1/2" IG závit 70 mm Basic element STAINLESS steel 70 mm AG R 2" x R 1 1/2" IG thread 70 mm		0,80
3553	B	Přírubová sada – NEREZ příruba s těsněním EPDM a 6 x šroub M5 Flange set – STAINLESS steel flange with washer EPDM and 6 x screw M5		0,16