

**Fotodokumentace k některým bodům z přílohy č. 1**

**1. v důsledku ucpaného potrubí a degradace na tomto materiálu, zatečení do podatelny (WC)**

Obr. č. 1



**2. zatečení do prostor SF PRAHA 10 – Majetková, a.s. a SF Austis z důvodu degradace těsnění záchodové nádržky**

Obr. č. 2



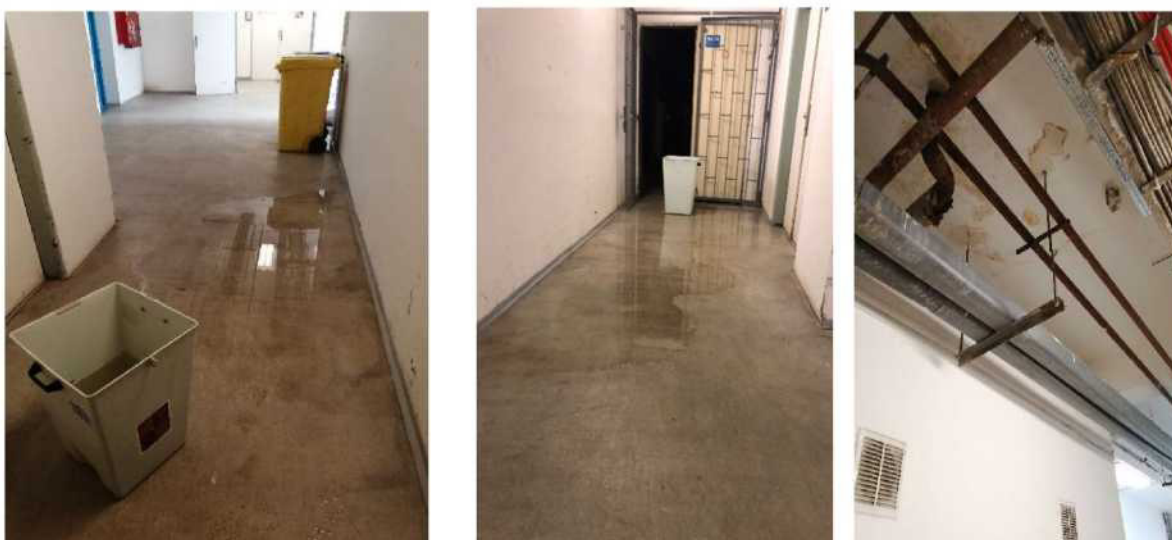
**3. zatékání do kanceláře pod kuchyní v 5np bud. B z důvodu poškozené odpadní guly a chybějící hydroizolace**

Obr. č. 3



**4. v důsledku deště zatopení suterénních prostor v budovách ÚMČ Praha 10**

Obr. č. 4



**5. zatečení do pronajatých suterénních prostor spol. PRAHA 10 - Majetková**

Obr. č. 5



**6. Na základě vypadnutí okna z 25.02.2020 byl udělán znalecký posudek 4147-27/2020, který odkazuje na to, že většina oken v budově ÚMČ je v havarijním stavu**

Obr. č. 6



## **6. uvolňování omítky a obkladů z boku pochozí rampy u zastávky Koh i noor**

Obr. č. 7

