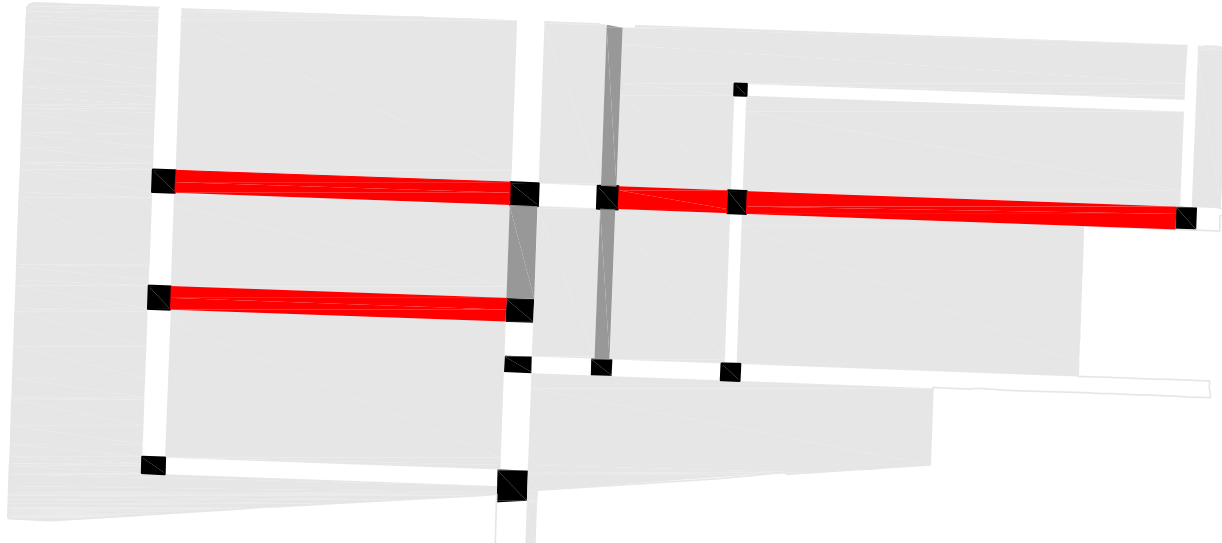


SÍDLIŠTĚ SOLIDARITA

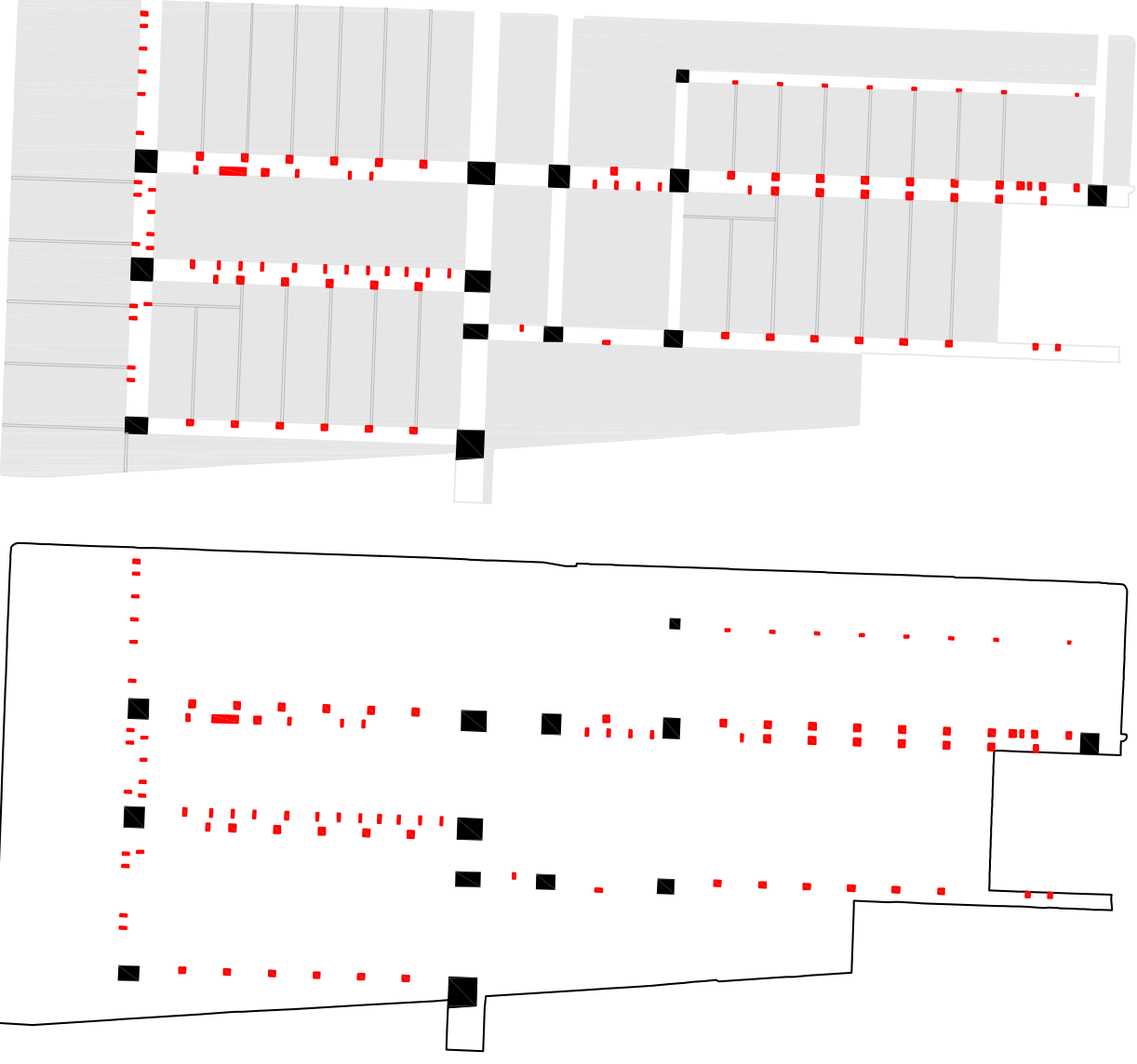
ARCHITEKTONICKO URBANISTICKÁ STUDIE VEŘEJNÝCH PROSTOR

KONCEPT NÁVRHU

- 1/ **KŘÍŽENÍ ULIC - speciální režim přecházení**
VYSAZENÉ ULICE - alternativní rozšíření parkovacích pruhů
 ULICE CENTRÁLNÍHO CHARAKTERU - speciální materiálová a geometrická skladba dlažďení



- 2/ **DROBNÉ PLOCHY - křižení pojízdných a pochozích pomníků, přístupové cesty;**
 plochy pro grafické aplikace - orientační grafika - značení domů a přístupových ulic



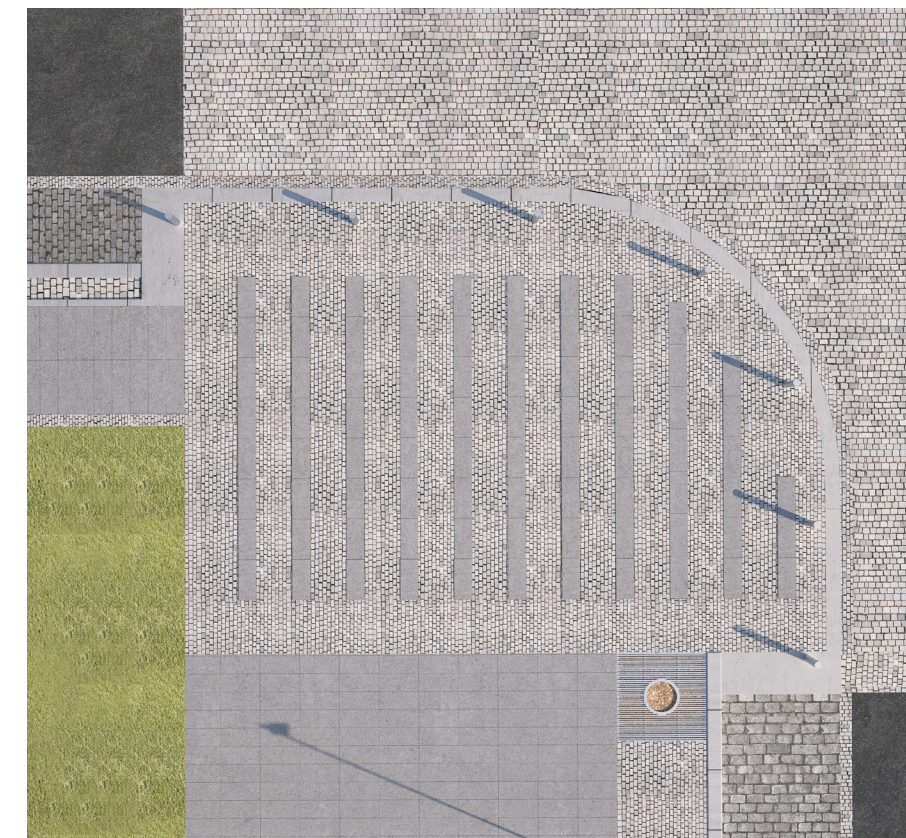
Prioritou této studie je celkové zkvalitnění prostorů řešeného území z hlediska funkčního, estetického a bezpečnostního se zaměřením na zpřehlednění veřejných prostor a posílení významu ploch centrálního charakteru.

Studie navrhuje celkovou výměnu a kultivaci všech pozicích a pojízdných ploch. Navržené úpravy jsou provedeny s ohledem na historickou výjimečnost sídliště a na architektonickou hodnotu a styl řešeného území. Navržené úpravy jsou civilní a jednoduché ve svém výrazu, s důrazem na funkčnost a přehlednost, odpovídající stylu architektury sídliště s mírnými prvky počínajícího brutalismu a elegantním detailem konstrukce.

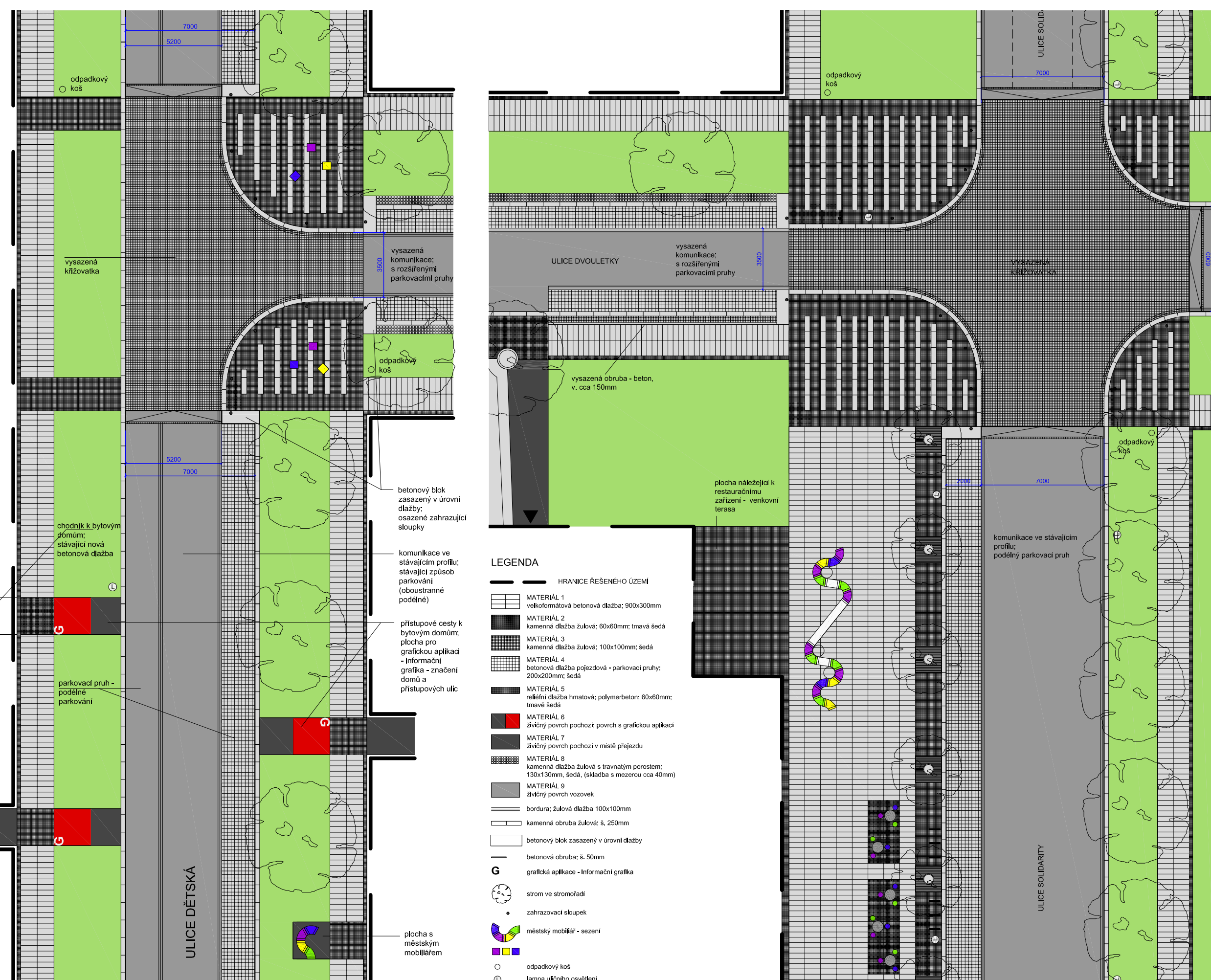
Navržené materiály jsou vybrány s ohledem na historickou skutečnost a charakter místa. Projekt pracuje s velkou souborovou velkoformátovou be-tonovou dlažbou v neustálé kombinaci s drobnou kamennou mozaikou (žula) vhodné doplněné o živé plochy s grafickou aplikací. Pojížděné plochy jsou navrženy v tradičním živčím materiálu doplněném o kamenné žulové plochy v místech křižení komunikací.

V detailu řešení se jedná o plochy křižujících se vozovek vyvýšené do úrovně přilehlých chodníků s rozšířenými nárožími. Vytváří se tak přirozené zpomalovací prvky, které vyhovují současnému trendu přednostního řešení křižovatek méně zatížených komunikací v úrovni pěších ploch bez výškových bariér. Plochy pro parkování mohou být zvýrazněny betonovou nebo kamennou dlažbou.

DETAIL DLÁŽDĚNÍ



DETAILY

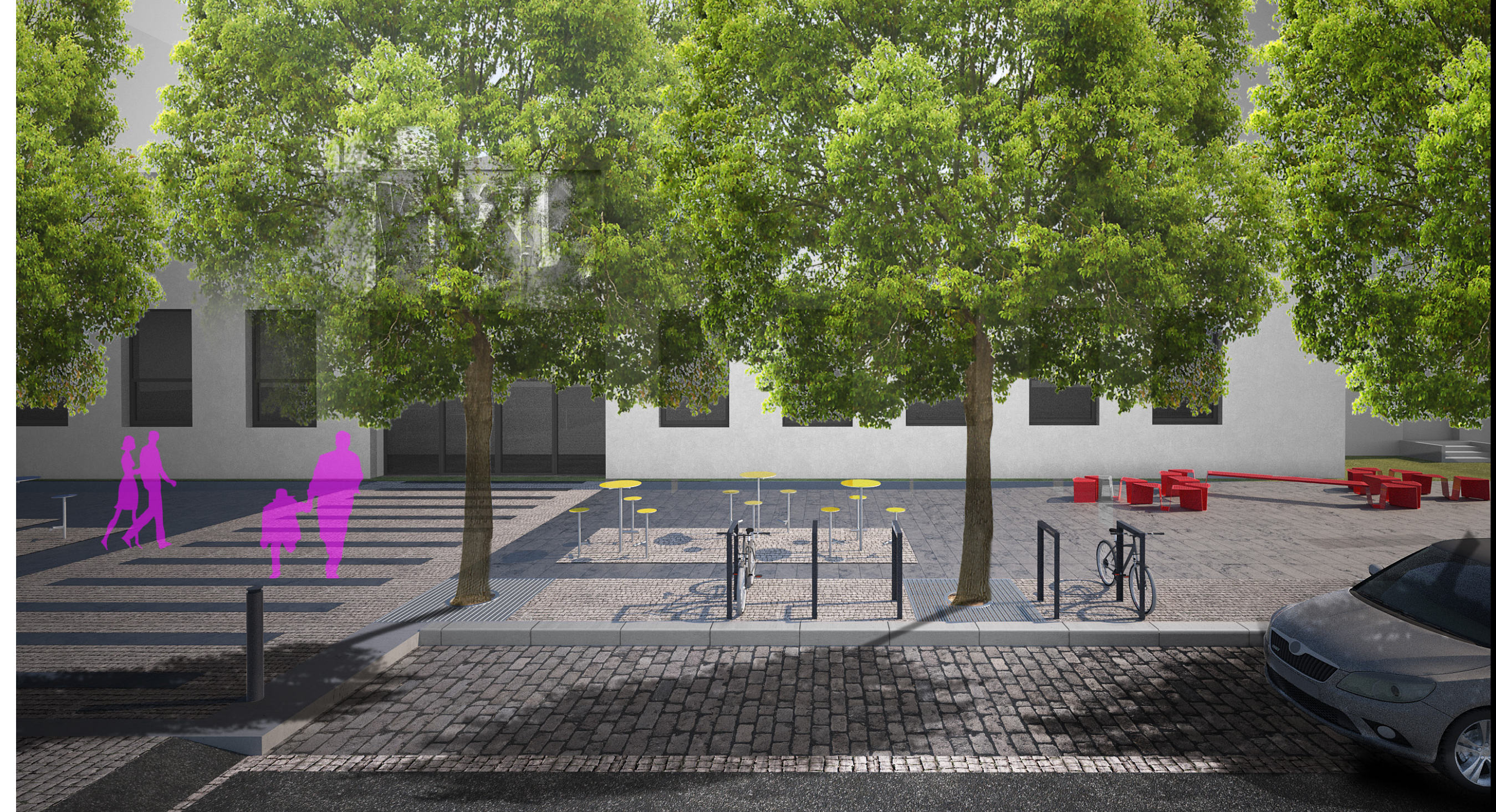


ULICE DĚTSKÁ 1:200
 KRÍŽENÍ ULIC SOLIDARITY A DVOULETKY 1:200

SITUACE



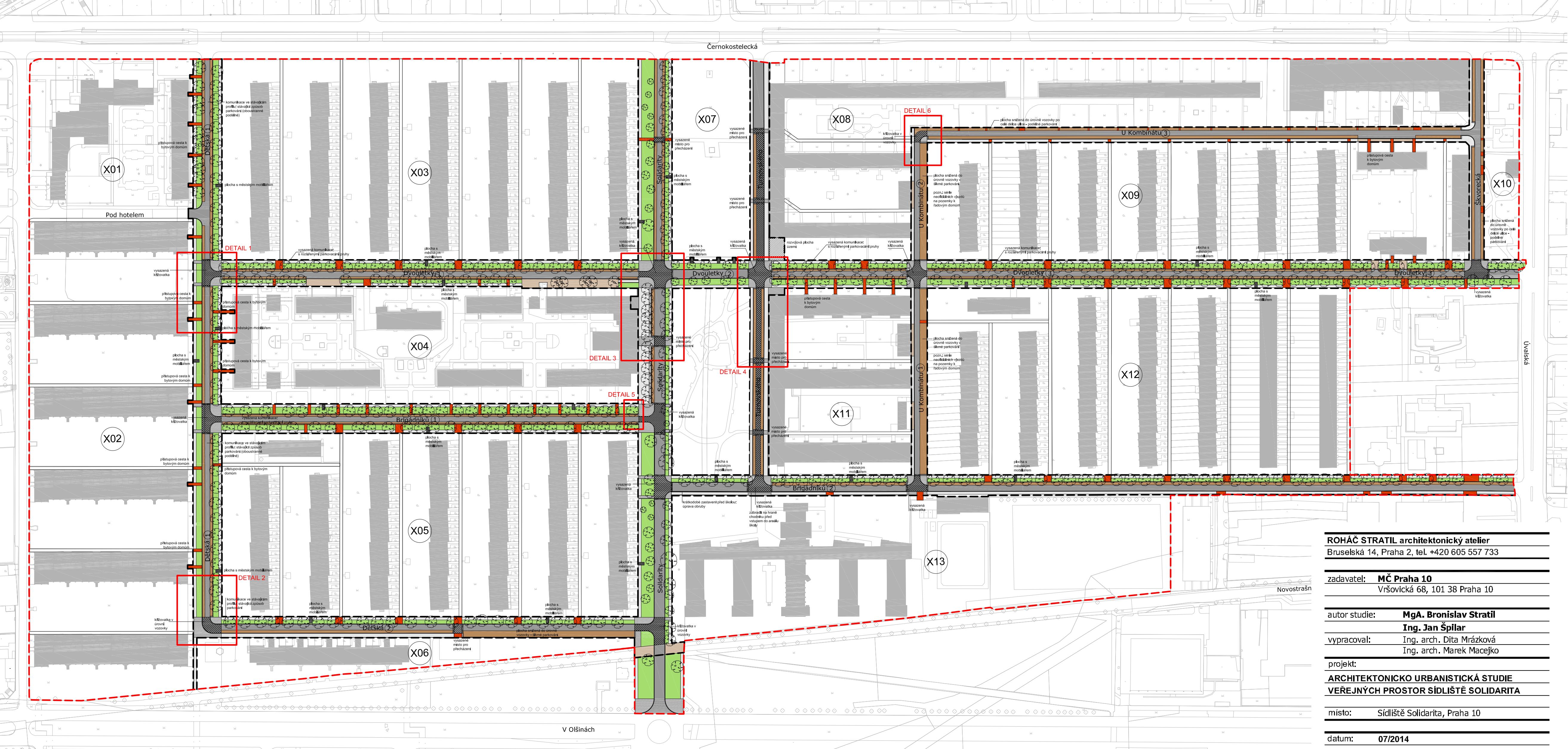
ULICE S ROZŠÍŘENÝM PROFEM (ULICE DVOULETKY, BRIGADNÍKŮ)



CENTRÁLNÍ PROSTOR PŘED DIVADEM (ULICE SOLIDARITY)



VYSAZENÁ KRÍŽOVATKA



ROHÁČ STRATIL architektonický atelier
 Bruselská 14, Praha 2, tel. +420 605 557 733
 zadavatel: MČ Praha 10
 Vršovická 68, 101 38 Praha 10
 autor studie: Mga. Bronislav Stratil
 Ing. Jan Špillar
 vypracoval: Ing. arch. Dita Mrázková
 Ing. arch. Marek Maceljo
 projekt: ARCHITEKTONICKO URBANISTICKÁ STUDIE
 VEŘEJNÝCH PROSTOR SÍDLIŠTĚ SOLIDARITA
 místo: Sídliště Solidarita, Praha 10
 datum: 07/2014