

Důvodová zpráva

Energetické audity (PENB) jsou již neplatné a mají nového vlastníka např. SVJ nebo byly nahrazeny novými, které jsou v případě bytových domů uloženy na správních firmách AUSTIS správa s.r.o., CENTRA a.s., PMC FACILITY a.s., dále v případě objektů ZŠ, MŠ a ostatních zařízení jsou uloženy u společnosti PRAHA 10 - Majetková, a.s.

Energetické audity byly vypracovány pro MČ Praha 10 v průběhu let 2002 až 2009 na základě zákona č. 406/2000 Sb. Vzhledem k tomu, že účinnost PEN dle Hlavy IV, § 7a, odst. 4, tohoto zákona je deset let, jsou tyto energetické audity k dnešnímu dni neplatné. V mezidobí byla vydána další zákonná norma upravující PEN a to zákon č. 318/2012 Sb., který mění zákon č. 406/2000 Sb. Protože MČ P10 má zpracované nové PEN dle stávajících platných norem.

Zápis č. 01/2020/OHS
z jednání komise pro schvalování likvidace nepotřebného majetku, který nemá
technický charakter
konané dne 27.května 2020

Přítomni: Bc. Karolína Götzová, OHS – předseda komise
Jitka Vilímková, OHS - tajemnice komise
Ing. Bohumil Červíček, OEK – člen komise
Bc. Miloš Jurča, OKK – člen komise
Daniel Kunt, OŽD – člen komise

Komise pro schvalování likvidace nepotřebného majetku (dále jen komise) se sešla za účelem projednání vyřazení majetku, který nemá technický charakter:

- 1. Žádost OMP/OKČ/1/2020 ze dne 25.5.2020 o vyřazení dlouhodobého nehmotného majetku – energetické audity (PENB) - podrobný popis viz příloha tohoto zápisu**

(pořizovací cena : 13 791 704,02 Kč, zůstatková cena: 689 585,22 Kč, rok pořízení 2002-2009)

Důvod vyřazení :

Jedná se o dlouhodobý nehmotný majetek – energetické audity (PENB). Tyto byly vypracovány pro MČ Praha 10 v průběhu let 2002 až 2009 na základě zákona č. 406/2000 Sb. Vzhledem k tomu, že účinnost PEN dle Hlavy IV, § 7a, odst. 4, tohoto zákona je deset let, jsou tyto energetické audity k dnešnímu dni neplatné a mají nového vlastníka např. SVJ nebo byly nahrazeny novými, které jsou v případě bytových domů uloženy na správních firmách AUSTIS správa s.r.o., CENTRA a.s., PMC FACILITY a.s.. V případě objektů ZŠ, MŠ a ostatních zařízení jsou tyto uloženy u společnosti PRAHA 10 - Majetková, a.s..

Protože MČ Praha 10 má zpracované nové PEN dle stávajících platných norem, bylo doporučeno odborem OMP neplatné energetické audity skartovat.

- 2. Žádost OŠK č. 01/2020 ze dne 25.5.2020 o vyřazení dlouhodobého hmotného majetku – herního prvku – kolotoč (invent. č. MC10M0028556), umístěného na školním hřišti MŠ Mládežnická 1/3078, Praha 10**

(pořizovací cena : 37 872,- Kč, zůstatková cena: 28 016,26 Kč, rok pořízení 2006)

Důvod vyřazení :

Jedná se o dlouhodobý hmotný majetek (DHM) - kolotoč, jehož ocelová pozinkovaná konstrukce je na některých místech odloupená či zcela chybí a na těchto místech vzniká možnost úrazu uživatele. Dřevotřískové desky kryjící plošinu kolotoče jsou již hnilobou napadané natolik, že jsou zcela nepoužitelné a hrozí propadnutí uživatelů skrz desku.

Uvedený kolotoč neprošel revizí (viz Záznam o odborné technické kontrole číslo VK - 0023/2020) a dle vyjádření odborného technika Ondřeje Šabaka nevyhovuje požadavkům ČSN EN 1176 v celém použitém rozsahu.

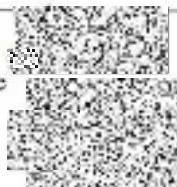
Navrhovaný způsob vyřazení majetku u žádosti OMP/OKČ/1/2020
Fyzická likvidace - skartace

Navrhovaný způsob vyřazení majetku u žádosti OŠK č. 01/2020
Fyzická likvidace

Stanovisko komise:
VYŘADIT dle návrhu

Příští jednání komise pro schvalování likvidace nepotřebného majetku bude svoláno dle potřeby.

V Praze dne 29. května 2020
Schválil: Mgr. Tomáš Urbánek, vedoucí OHS
Vyhotovila: Jitka Vilímková, tajemnice komise



Energetické audity - stav k 31. 3. 2020

Inventární číslo	Technický název	Datum zařazení	Účetní cena	Oprávka	Zůstatková cena	Doba použití	Zbývající doba použití
440001	energetický audit budov 2002, 2003	18.02.2005	2 280 344,60	2 166 327,37	114 017,23	15	0
440002	energetický audit budov 2004	18.02.2005	3 271 966,00	3 108 367,70	163 598,30	15	0
440003	energetický audit budov 2005	18.04.2005	342 064,40	324 961,18	17 103,22	14	0
440004	energetický audit budov 2005	30.06.2005	488 257,00	463 844,15	24 412,85	14	0
440005	energetický audit budov 2005	31.05.2005	485 639,00	461 357,05	24 281,95	14	0
440006	energetický audit budov 2005	30.08.2005	475 524,00	451 747,80	23 776,20	14	0
440007	energetický audit budov 2005	30.09.2005	492 541,00	467 913,95	24 627,05	14	0
440008	energetický audit budov 2005	04.01.2006	493 017,00	468 366,15	24 650,85	14	0
440009	energetický audit budov 2005	04.01.2006	232 050,00	220 447,50	11 602,50	14	0
440010	energetický audit budov 2006	30.06.2006	212 087,82	201 483,43	10 604,39	13	0
440011	energetický audit budov 2006	07.03.2007	282 706,20	268 570,89	14 135,31	13	0
440012	energ.audit MŠ Ve stínu 2103/10 Str	11.09.2007	49 583,00	47 103,85	2 479,15	12	0
440013	energ.audit MŠ Hřibská 2102/2 Straš	11.09.2007	49 583,00	47 103,85	2 479,15	12	0
440014	energ.audit MŠ Utulná 2099/6 Strašná	11.09.2007	49 584,00	47 104,80	2 479,20	12	0
440015	energ.audit MŠ Nedvěžská 2224/27	14.09.2007	135 958,00	129 160,10	6 797,90	12	0
440016	energ.audit-studie real.opatření	17.12.2007	324 156,00	307 948,20	16 207,80	12	0
440017	energ.audit MŠ Dvouletky 8/601 Stra	14.12.2007	57 384,00	54 514,80	2 869,20	12	0
440018	energ.audit MŠ Chmelová 8/2921 Zábě	14.12.2007	101 657,00	96 574,15	5 082,85	12	0
440019	energ.audit MŠ Kodaňská 14/989 Vršo	14.12.2007	58 715,00	55 779,25	2 935,75	12	0
440020	energ.audit MŠ Magnitogor.14/1430 V	14.12.2007	47 804,00	45 413,80	2 390,20	12	0
440021	energ.audit MŠ Mládežnická 1/3078 Z	14.12.2007	57 891,00	54 896,45	2 994,55	12	0
440022	energ.audit MŠ Nučická 42/1914 Stra	14.12.2007	93 300,00	88 635,00	4 665,00	12	0
440023	energ.audit MŠ Podléšková 26/3067 Z	14.12.2007	92 369,00	87 750,55	4 618,45	12	0
440024	energ.audit MŠ Štěchovická 4/1981 S	14.12.2007	49 232,00	46 770,40	2 461,60	12	0
440025	energ.audit MŠ Rembrandtova 2/2240	14.12.2007	50 854,00	48 311,30	2 542,70	12	0
440026	energ.audit MŠ Tolstého 2a/1353 Vrš	14.12.2007	34 552,00	32 824,40	1 727,60	12	0
440027	energ.audit MŠ Tucherazská 2a/472 M	14.12.2007	34 481,00	32 756,95	1 724,05	12	0
440028	energ.audit MŠ U Roháč.kasáren 14/1	14.12.2007	91 934,00	87 337,30	4 596,70	12	0
440029	energ.audit + PEN ZŠ Brigádníků	28.11.2008	163 663,00	155 479,85	8 183,15	11	0
440030	energ.audit + PEN ZŠ Břečťanová 6/2	26.11.2008	185 901,00	176 605,95	9 295,05	11	0

440031	energ.audit + PEN ZŠ Gutova 39/1987	26.11.2008	131 060,00	124 507,00	6 553,00	11	0
440032	energ.audit + PEN ZŠ Hostýnská 2/21	26.11.2008	129 832,00	123 340,40	6 491,60	11	0
440033	energ.audit + PEN ZŠ Jakutská 2/121	26.11.2008	115 791,00	110 001,45	5 789,55	11	0
440034	energ.audit + PEN ZŠ Kodaňská 16/85	26.11.2008	172 130,00	163 523,50	8 606,50	11	0
440035	energ.audit + PEN ZŠ Nad Vodovodem	26.11.2008	126 487,00	120 162,65	6 324,35	11	0
440036	energ.audit + PEN ZŠ Olešská 18/222	26.11.2008	130 896,00	124 351,20	6 544,80	11	0
440037	energ.audit + PEN ZŠ Švehlova 12/29	26.11.2008	63 800,00	60 610,00	3 190,00	11	0
440038	energ.audit + PEN ZŠ U Roháč.kasár.	26.11.2008	193 757,00	184 069,15	9 687,85	11	0
440039	energ.audit + PEN ZŠ U Vršov.nádraž	26.11.2008	62 370,00	59 251,50	3 118,50	11	0
440040	energ.audit + PEN ZŠ V Rybníčkách	26.11.2008	125 746,00	119 458,70	6 287,30	11	0
440041	energ.audit + PEN ZŠ Vladivostocká	26.11.2008	122 944,00	116 796,80	6 147,20	11	0
440042	energ.audit-PEN MŠ Dvouletky	28.11.2008	29 777,40	28 288,53	1 488,87	11	0
440043	energ.audit-PEN MŠ Chmelová 8/2921	28.11.2008	30 999,50	29 449,52	1 549,98	11	0
440044	energ.audit-PEN MŠ Kodaňská 14/989	28.11.2008	33 007,00	31 356,65	1 650,35	11	0
440045	energ.audit-PEN MŠ Magnitogorská	28.11.2008	25 323,00	24 056,85	1 266,15	11	0
440046	energ.audit-PEN MŠ Mládežnická 1/	28.11.2008	31 605,20	30 024,94	1 580,26	11	0
440047	energ.audit-PEN MŠ Nučická 42/1914	28.11.2008	27 658,00	26 275,10	1 382,90	11	0
440048	energ.audit-PEN MŠ Podléšková 26/3	28.11.2008	28 740,90	27 303,85	1 437,05	11	0
440049	energ.audit-PEN MŠ Štěchovická 4/1	28.11.2008	27 675,80	26 292,01	1 383,79	11	0
440050	energ.audit-PEN MŠ Rembrandtova 2/	28.11.2008	28 313,70	26 898,01	1 415,69	11	0
440051	energ.audit-PEN MŠTolstého 2a/1353	28.11.2008	27 108,20	25 752,79	1 355,41	11	0
440052	energ.audit-PEN MŠTuchorazská 2a/4	28.11.2008	26 360,90	25 042,85	1 318,05	11	0
440053	energ.audit-PEN MŠ U Roháč.kasáren	28.11.2008	29 777,40	28 288,53	1 488,87	11	0
440054	Energetický audit + PEN	30.12.2008	76 813,00	72 972,35	3 840,65	11	0
440055	PEN b	16.12.2008	38 128,00	36 221,60	1 906,40	11	0
440056	Energetický audit+PEN budov	27.05.2009	169 972,00	161 473,40	8 498,60	10	0
440057	Energetický audit+PEN budov	27.05.2009	176 161,00	167 352,95	8 808,05	10	0
440058	Energetický audit+PEN budov	27.05.2009	157 670,00	149 786,50	7 883,50	10	0
440059	Energetický audit+PEN budov	27.05.2009	182 077,00	172 973,15	9 103,85	10	0
440060	Energetický audit + PEN budov	26.06.2009	156 485,00	148 660,75	7 824,25	10	0
440061	Energetický audit+PEN budov	30.07.2009	164 220,00	156 009,00	8 211,00	10	0
440062	Energetický audit+PEN budov	30.07.2009	164 220,00	156 009,00	8 211,00	10	0

13 791 704,02 13 102 118,80 689 585,22