

Fotodokumentace k některým bodům z přílohy č. 1

1. Havárie topného systému v prostorách suterénu V04, rozvod topení byl v části cca 1m zcela zkorodován.

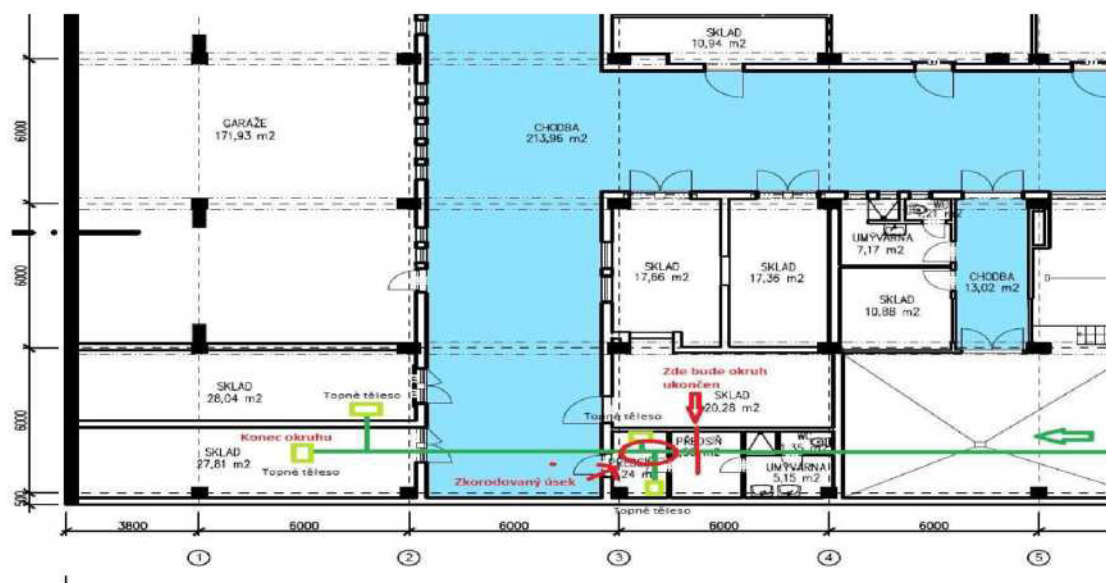
Obr. č. 1



Obr. č. 2



Obr. č. 3



2. 4 np budovy B havárie vody v kuchyni v dôsledku prasklého odpadního potrubí

Obr. č. 4



3. Zatečení do zázemí úklidu, budova A -1pp

Obr. č. 5



Obr. č. 6



4. Vysátí vody po dešti, budova A -1pp

Obr. č. 7



Obr. č. 8

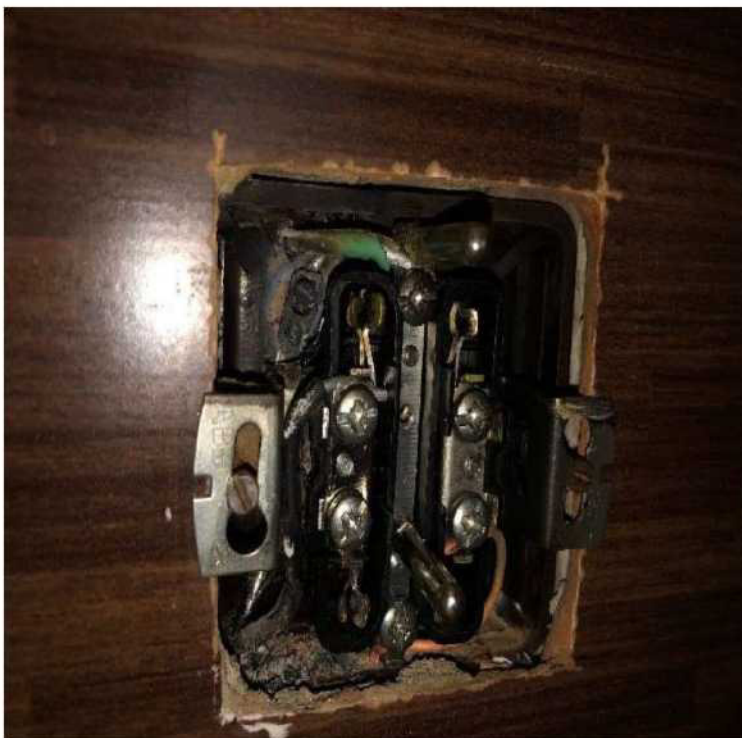


Obr. č. 9



5. Vyhořelý elektrický okruh v kuchyňce, budova B 2np

Obr. č. 10



Obr. č. 11



6. V důsledku zatékání do neodizolované terasy, opadávající omítka v diletachní spáře

Obr. č. 12



Obr. č. 13



7. Havarijní oprava po rekonstrukci páteřních rozvodů vody v kancelářích A418, A206, A2019, A100b

Obr. č. 14



8. V důsledku vlivu stáří a vlhkosti opadávání původní omítky v prostorách velké garáže

Obr. č. 15



9. Prasklé kanalizační potrubí na terase nad velkou garáží v důsledku toho a chybějící izolace, zatékání do suterénních prostor.

Obr. č. 16

