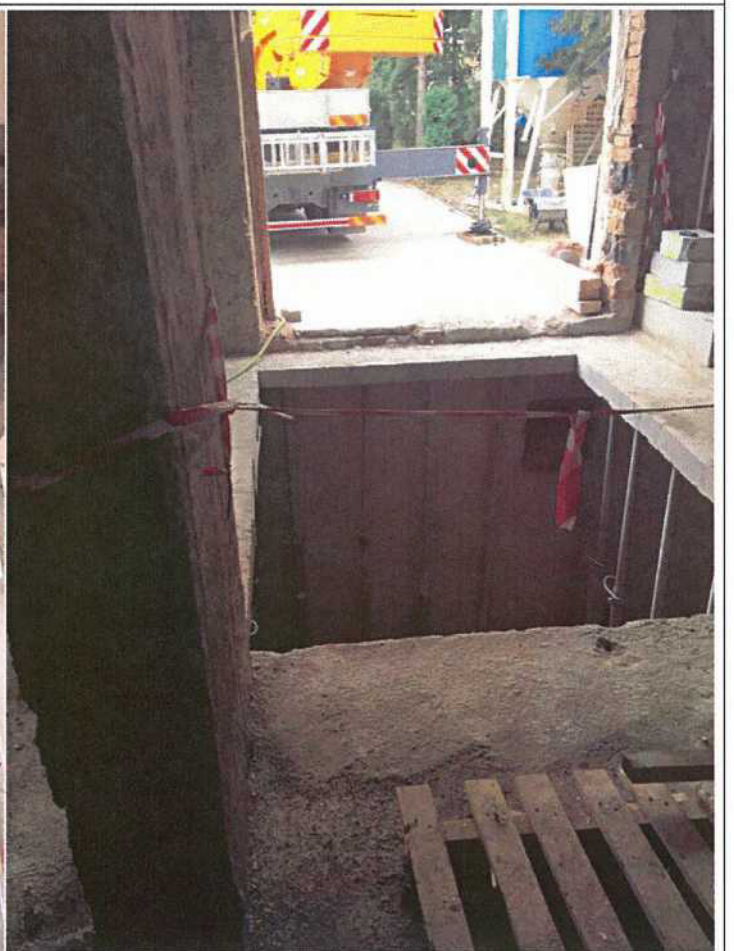


<b>Průvodní komentář k předloženému změnovému listu č.</b>		<b>15</b>
<b>Název stavby</b> Rekonstrukce školní kuchyně a jídelny ZŠ Hostýnská 2100/2“		<b>Číslo smlouvy</b> 2018/OMP/1146
<b>Zhotovitel</b> S-D sdružení pro rekonstrukci kuchyně a jídelny ZŠ Hostýnská		<b>Investor</b> Městská část Praha 10
<b>Odůvodnění</b> Na pokyn zadavatele zhotovitel zpracoval změnový rozpočet č. 07, který se týká stěhování VZT do 1.PP.  Projekt předpokládá stěhování VZT do 1.PP vstupem do školy a po schodech do 1.PP. Toto řešení se vzhledem k velikosti VZT ukázalo jako neproveditelné a musí být realizována dopravní trasa. Dodavatelem AL sestav na základě detailní prohlídky vstupní sestavy, nedoporučil rozebrání vzhledem k nemožnému opětovnému sestavení dveří do původního stavu – viz vyjádření od dodavatele. Z těchto důvodů ZL obsahuje práce na vybourání fasády, vyříznutí žb stropu, fasády obvodové stěny a výplní otvorů a jejich následné uvedení do původního funkčního stavu. ZL řeší odpočet původních předpokládaných nákladů na stěhování a přípočet nově vzniklých víceprací.		
<b>Odpor. stavbyvedoucí</b> Filip Zábranský		<b>Generální projektant</b> Ing. Olga Věchetová
<b>Tech. dozor objednatele (investora)</b> Ing. Milan Sochůrek		<b>Investor</b> Ing. Filip Koucký / Ing. Jiří Doležal
<b>Finanční rekapitulace</b> Celkové navýšení		Cena bez DPH <b>110 438,32 Kč</b>
<b>Přílohy tvořící nedílnou součást tohoto změnového listu</b> <ul style="list-style-type: none"> <li>- Fotodokumentace</li> <li>- Rekapitulace objektů stavby a soupisu prací</li> </ul>		
<b>Vyjádření stavbyvedoucího</b>  Podpis, razítko		<b>Vyjádření projektanta</b>  Podpis, razítko
<b>Vyjádření tech.dozoru objednatele (investora)</b>  Podpis, razítko		<b>Vyjádření investora</b>  Podpis, razítko

 Zpracovatel: 

FOTODOKUMENTACE



FOTODOKUMENTACE



# REKAPITULACE ČLENĚNÍ SOUPISU PRACÍ

Stavba:

DEREZA

Objekt:

02.1 - ZŠ Hostýnská - změnové listy

Soupis:

**35 - ZL 15 - Stěhování VZT jednotky**

Místo:

Datum:

09.08.2019

Zadavatel:

Projektant:

Zhotovitel:

Zpracovatel:



Kód dílu - Popis

Cena celkem [CZK]

## Náklady ze soupisu prací

**110 438,32**

### HSV - Práce a dodávky HSV

51 226,67

3 - Svislé a kompletní konstrukce

7 740,71

4 - Vodorovné konstrukce

14 584,29

6 - Úpravy povrchů, podlahy a osazování výplní

8 001,61

9 - Ostatní konstrukce a práce, bourání

10 713,60

997 - Přesun sutě

8 488,43

998 - Přesun hmot

1 698,03

### PSV - Práce a dodávky PSV

53 187,02

751 - Vzduchotechnika

-36 390,00

764 - Konstrukce klempířské

808,24

766 - Konstrukce truhlářské

2 758,78

767 - Konstrukce zámečnické

86 010,00

### VRN - Vedlejší rozpočtové náklady

6 024,63

# SOUPIS PRACÍ

Stavba: DEREZA  
 Objekt: 02.1 - ZŠ Hostýnská - změnové listy  
 Soupis: 35 - ZL 15 - Stěhování VZT jednotky

Místo: Datum: 09.08.2019  
 Zadavatel: Projektant:  
 Zhotovitel: Zpracovatel:

PČ	Typ	Kód	Popis	MJ	Množství	J.cena [CZK]	Cena celkem [CZK]	Cenová soustava
<b>Náklady soupisu celkem</b>							<b>110 438,32</b>	
D	HSV		Práce a dodávky HSV				51 226,67	
D	3		Svislé a kompletní konstrukce				7 740,71	
20	K	311234051.WNR	Zdivo jednovrstvé z cihel Porotherm 30-P10 na maltu M5 tl 300 mm	m2	3,276	1 128,81	3 691,43	CS ÚRS 2019 01
	PP		Zdivo jednovrstvé z cihel Porotherm 30-P10 na maltu M5 tl 300 mm					
	VV		2,4*3-(1,8*0,86+0,9*2,04+0,9*0,6)		3,276			
21	K	317168052.WNR	Překlad vysoký Porotherm KP 7 dl 1250 mm	kus	12,000	337,44	4 049,28	CS ÚRS 2019 01
	PP		Překlad vysoký Porotherm KP 7 dl 1250 mm					
	VV		4*3		12,000			
D	4		Vodorovné konstrukce				14 584,29	
38	K	411322424	Stropy trámové nebo kazetové ze ŽB tř. C 25/30	m3	1,248	2 735,00	3 413,28	
	PP		Stropy trámové nebo kazetové ze ŽB tř. C 25/30					
	VV		2,4*4*0,13		1,248			
	VV		Součet		1,248			
39	K	411354173	Zřízení podpěrné konstrukce stropů v do 4 m pro zatížení do 12 kPa	m2	9,600	224,50	2 155,20	
	PP		Zřízení podpěrné konstrukce stropů v do 4 m pro zatížení do 12 kPa					
	VV		2,4*4		9,600			
40	K	411354174	Odstanění podpěrné konstrukce stropů v do 4 m pro zatížení do 12 kPa	m2	9,600	57,40	551,04	
	PP		Odstanění podpěrné konstrukce stropů v do 4 m pro zatížení do 12 kPa					
41	K	411354229	Bednění stropů ztracené z hraněných trapézových vln v 92 mm plech lesklý tl 1,0 mm	m2	9,600	779,00	7 478,40	
	PP		Bednění stropů ztracené z hraněných trapézových vln v 92 mm plech lesklý tl 1,0 mm					
42	K	411362021	Výztuž stropů svařovanými sítěmi Kari	t	0,033	29 890,00	986,37	
	PP		Výztuž stropů svařovanými sítěmi Kari					
	VV		Kari 6/150/150					
	VV		3,03333*2,4*4*1,15/1000		0,033			
	VV		Součet		0,033			
D	6		Úpravy povrchů, podlahy a osazování výplní				8 001,61	
22	K	612321141	Vápenocementová omítka štuková dvouvrstvá vnitřních stěn nanášená ručně	m2	5,007	586,00	2 934,10	
	PP		Vápenocementová omítka štuková dvouvrstvá vnitřních stěn nanášená ručně					
	VV		2,4*3-(1,8*0,86+0,9*2,04+0,9*0,6)		3,276			
	VV		((2*1,8+0,86)+(2*2,04+0,9)+(2*0,6+0,9))*0,15		1,731			
	VV		Součet		5,007			
29	K	622143004	Montáž omítkových samolepicích začíšťovacích profilů pro spojení s okenním rámem	m	11,540	31,60	364,66	CS ÚRS 2019 01
	PP		Montáž omítkových profilů plastových nebo pozinkovaných, upevněných vtažením do podkladní vrstvy nebo přibitím začíšťovacích samolepicích pro vytvoření dilatujícího spoje s okenním rámem					
	VV		okna+dveře (z obou stran)					
	VV		(2*1,8+0,86)+(2*2,04+0,9)+(2*0,6+0,9)		11,540			
	VV		Součet		11,540			
30	M	59051476	profil okenní začíšťovací se sklovláknitou armovací tkaninou 9 mm/2,4 m	m	12,117	31,70	384,11	CS ÚRS 2019 01
	PP		profil okenní začíšťovací se sklovláknitou armovací tkaninou 9 mm/2,4 m					
	VV		11,54*1,05 *Přepočtené koeficientem množství		12,117			
31	K	622211031	Montáž kontaktního zateplení vnějších stěn z polystyrenových desek tl do 160 mm	m2	3,276	605,00	1 981,98	CS ÚRS 2019 01
	PP		Montáž kontaktního zateplení z polystyrenových desek nebo z kombinovaných desek na vnější stěny, tloušťky desek přes 120 do 160 mm					
	VV		2,4*3-(1,8*0,86+0,9*2,04+0,9*0,6)		3,276			
32	M	28375981	deska EPS 100 fasádní λ=0,037 tl 140mm	m2	3,342	207,00	691,79	CS ÚRS 2019 01
	PP		deska EPS 100 fasádní λ=0,037 tl 140mm					
	VV		3,276*1,02 *Přepočtené koeficientem množství		3,342			
33	K	622531011	Tenkovrstvá silikonová zrnitá omítka tl. 1,5 mm včetně penetrace vnějších stěn	m2	5,007	258,00	1 291,81	CS ÚRS 2019 01
	PP		Omítka tenkovrstvá silikonová vnějších ploch probarvená, včetně penetrace podkladu zrnitá, tloušťky 1,5 mm stěn					
	VV		2,4*3-(1,8*0,86+0,9*2,04+0,9*0,6)		3,276			
	VV		((2*1,8+0,86)+(2*2,04+0,9)+(2*0,6+0,9))*0,15		1,731			
	VV		Součet		5,007			
28	K	629991011	Zakrytí výplní otvorů a svislých ploch fólií přilepenou lepicí páskou	m2	7,848	45,00	353,16	
	PP		Zakrytí výplní otvorů a svislých ploch fólií přilepenou lepicí páskou					
	VV		okna+dveře (z obou stran)					
	VV		(1,8*0,86+0,9*2,04+0,9*0,6)*2		7,848			

PČ	Typ	Kód	Popis	MJ	Množství	J.cena [CZK]	Cena celkem [CZK]	Cenová soustava
	VV		Součet		7,848			
	D	9	Ostatní konstrukce a práce, bourání				10 713,60	
12	K	962032230	Bourání zdiva z cihel pálených nebo vápenopískových na MV nebo MVC do 1 m3	m3	0,983	1 220,00	1 199,26	CS ÚRS 2019 01
	PP		Bourání zdiva nadzákladového z cihel nebo tváric z cihel pálených nebo vápenopískových, na maltu vápennou nebo vápenocementovou, objemu do 1 m3					
	VV		(2,4*3-(1,8*0,86+0,9*2,04+0,9*0,6))*0,3		0,983			
2	K	963051113	Bourání ŽB stropů deskových tl přes 80 mm	m3	1,248	3 100,00	3 868,80	
	PP		Bourání ŽB stropů deskových II přes 80 mm					
	VV		2,4*4*0,13		1,248			
	VV		Součet		1,248			
7	K	966080105	Bourání kontaktního zateplení z polystyrenových desek tloušťky do 180 mm	m2	3,276	54,00	176,90	CS ÚRS 2019 01
	PP		Bourání kontaktního zateplení včetně povrchové úpravy omítkou nebo náletem z polystyrenových desek, tloušťky přes 120 do 180 mm					
	VV		2,4*3-(1,8*0,86+0,9*2,04+0,9*0,6)		3,276			
9	K	968072354	Vybourání kovových rámu oken dvojitých včetně křídel pl do 1 m2	m2	0,540	538,00	290,52	
	PP		Vybourání kovových rámu oken dvojitých včetně křídel pl do 1 m2					
	VV		okna 1.NP					
	VV		0,9*0,6		0,540			
	VV		Součet		0,540			
10	K	968072355	Vybourání kovových rámu oken dvojitých včetně křídel pl do 2 m2	m2	1,548	324,00	501,55	
	PP		Vybourání kovových rámu oken dvojitých včetně křídel pl do 2 m2					
	VV		okna 1.NP					
	VV		1,8*0,86		1,548			
	VV		Součet		1,548			
11	K	968072456	Vybourání kovových dveřních zárubní pl přes 2 m2	m2	1,836	246,50	452,57	
	PP		Vybourání kovových dveřních zárubní pl přes 2 m2					
	VV		1.NP					
	VV		2,04*0,9		1,836			
	VV		Součet		1,836			
8	K	977312113	Řezání stávajících betonových mazanin vyztužených hl do 150 mm	m	12,800	330,00	4 224,00	CS ÚRS 2019 01
	PP		Řezání stávajících betonových mazanin s vyztužením hloubky přes 100 do 150 mm					
	VV		2,4*2*4*2		12,800			
	VV		Součet		12,800			
	D	997	Přesun sutě				8 488,43	
3	K	997013212	Vnitrostaveništní doprava suti a vybouraných hmot pro budovy v do 9 m ručně	t	5,216	257,00	1 340,51	
	PP		Vnitrostaveništní doprava suti a vybouraných hmot pro budovy v do 9 m ručně					
4	K	997013501	Odvoz suti a vybouraných hmot na skládku nebo meziskládku do 1 km se složením	t	5,216	194,50	1 014,51	
	PP		Odvoz suti a vybouraných hmot na skládku nebo meziskládku do 1 km se složením					
5	K	997013509	Příplatek k odvozu suti a vybouraných hmot na skládku ZKD 1 km přes 1 km	t	47,106	15,60	734,85	
	PP		Příplatek k odvozu suti a vybouraných hmot na skládku ZKD 1 km přes 1 km					
	VV		5,234*9 *Přepočtené koeficientem množství		47,106			
6	K	997013831	Poplatek za uložení stavebního směsného odpadu na skládce (skládkovně)	t	5,216	1 035,00	5 398,56	
	PP		Poplatek za uložení stavebního směsného odpadu na skládce (skládkovně)					
	D	998	Přesun hmot				1 698,03	
43	K	998012102	Přesun hmot pro budovy monolitické s vyzdívaným obvodovým pláštěm v do 12 m	t	4,965	342,00	1 698,03	
	PP		Přesun hmot pro budovy monolitické s vyzdívaným obvodovým pláštěm v do 12 m					
	D	PSV	Práce a dodávky PSV				53 187,02	
	D	751	Vzduchotechnika				-36 390,00	
45	K	75199998R	Spuštění zařízení klimatizace a VZT v rámci objektu z 1.NP do 1.PP	soub	1,000	18 500,00	18 500,00	
	PP		Přesun stávajícího zařízení klimatizace a VZT v rámci objektu z 1.NP do 1.PP po ocel. vácích včetně ochrany dopravní cesty před poškozením					
44	K	75199999R	Přesun stávajícího zařízení klimatizace a VZT v rámci objektu z 1.NP do 1.PP po ocel. vácích včetně ochrany dopravní cesty před poškozením	soub	-1,000	54 890,00	-54 890,00	
	PP		Přesun stávajícího zařízení klimatizace a VZT v rámci objektu z 1.NP do 1.PP po ocel. vácích včetně ochrany dopravní cesty před poškozením					
	D	764	Konstrukce klempířské				808,24	
34	K	764216601	Oplechování rovných parapetů mechanicky kotvené z Pz s povrchovou úpravou rš 150 mm - 1,3	m	1,760	450,00	792,00	
	PP		Oplechování rovných parapetů mechanicky kotvené z Pz s povrchovou úpravou rš 150 mm - 1,3					
	VV		0,9+0,86		1,760			
	VV		Součet		1,760			
35	K	998764202	Přesun hmot procentní pro konstrukce klempířské v objektech v do 12 m	%	7,920	2,05	16,24	
	PP		Přesun hmot procentní pro konstrukce klempířské v objektech v do 12 m					
	D	766	Konstrukce truhlářské				2 758,78	

PČ	Typ	Kód	Popis	MJ	Množství	J.cena [CZK]	Cena celkem [CZK]	Cenová soustava
26	K	766622132	Montáž plastových oken plochy přes 1 m2 otevíravých výšky do 2,5 m s rámem do zdiva	m2	1,548	646,00	1 000,01	CS ÚRS 2019 01
	PP		Montáž oken plastových včetně montáže rámu plochy přes 1 m2 otevíravých do zdiva, výšky přes 1,5 do 2,5 m					
	VV		0,86*1,8		1,548			
23	K	766622216	Montáž plastových oken plochy do 1 m2 otevíravých s rámem do zdiva	kus	1,000	323,00	323,00	
	PP		Montáž plastových oken plochy do 1 m2 otevíravých s rámem do zdiva					
27	K	766660102	Montáž dveřních křídel otvíravých jednokřídlových š přes 0,8 m do dřevěné rámové zárubně	kus	1,000	745,00	745,00	CS ÚRS 2019 01
	PP		Montáž dveřních křídel dřevěných nebo plastových otevíravých do dřevěné rámové zárubně povrchově upravených jednokřídlových, šířky přes 800 mm					
24	K	766660717	Montáž dveřních křídel samozavírače na ocelovou zárubeň	kus	1,000	650,00	650,00	
	PP		Montáž dveřních křídel samozavírače na ocelovou zárubeň					
25	K	998766202	Přesun hmot procentní pro konstrukce truhlářské v objektech v do 12 m	%	27,180	1,50	40,77	
	PP		Přesun hmot procentní pro konstrukce truhlářské v objektech v do 12 m					
	D	767	Konstrukce zámečnické				86 010,00	
37	K	7678711R11	D+M svařovaná ocelová konstrukce z válcovaných nosníků I180,240 pro nový strop a podchycení stávajícího stropu, včetně kotvení M12+HIT-RE500 (celk. hm. 0,705t)	kus	1,000	84 600,00	84 600,00	
	PP		D+M svařovaná ocelová konstrukce z válcovaných nosníků I180,200 pro VZT včetně kotvení M12+HIT-RE500 (celk. hm. 1,113t)					
	VV		1,0		1,000			
	VV		Součet		1,000			
36	K	998767202	Přesun hmot procentní pro zámečnické konstrukce v objektech v do 12 m	%	705,000	2,00	1 410,00	
	PP		Přesun hmot procentní pro zámečnické konstrukce v objektech v do 12 m					
	D	VRN	Vedlejší rozpočtové náklady				6 024,63	
13	K	1	VRN		1 044,130	5,77	6 024,63	
	PP		VRN					