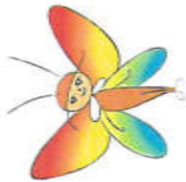


VÝKAZ ZISKU A ZTRÁTY



příspěvkové organizace

(v Kč, s přesností na dvě desetinná místa)

Období: **12 / 2019**

IČO: **67774342**

Název: **Mateřská škola, Praha 10, Přetlucká 51/2252**

Sestavená k rozvahovému dni **31. prosinci 2019**

Sídlo účetní jednotky

ulice, č.p. **Přetlucká 2252**

obec **Praha 10 - Strašnice**

PSČ, pošta **100 00 Praha 10**

Místo podnikání

ulice, č.p.

obec

PSČ, pošta

Údaje o organizaci

identifikační číslo **67774342**

právní forma **Příspěvková organizace**

zřizovatel **Městská část Praha 10**

Předmět podnikání

hlavní činnost

vedlejší činnost

CZ-NACE

Předškolní zařízení s internátním provozem

801010

Kontaktní údaje

telefon **274 782 607**

fax

e-mail **materskaskola@mspretlucka.cz**

WWW stránky **www.mspretlucka.cz**

Razítko účetní jednotky

Mateřská škola
Praha 10
Přetlucká 51/2252

Osoba odpovědná za účetnictví

Ing. Kučerová, OlmeSoft, tel. 244400355

Podpisový záznam osoby odpovědné za správnost údajů

Okamžik sestavení (datum, čas): **23.01.2020, 11h52m27s**

Statutární zástupce

Mgr. Jitka Janouškovcová

Podpisový záznam statutárního orgánu

OlmeSoft
OlmeSoft s.r.o.
Daňkova 3331
143 00 Praha 4

Jitka Janouškovcová

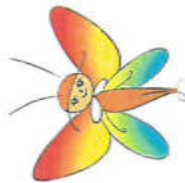


Číslo položky	Název položky	Syntetický účet	Běžné období		Minulé období	
			Hlavní činnost	1	Hospodářská činnost	2
A. Náklady celkem			13 903 887,37		12 668 813,78	
I. Náklady z činnosti			13 903 646,82		12 668 556,72	
501	1. Spotřeba materiálu		1 222 742,91		1 286 935,79	
502	2. Spotřeba energie		652 462,99		768 898,31	
503	3. Spotřeba jiných neskladovatelných dodávek					
504	4. Prodané zboží					
506	5. Aktivace dlouhodobého majetku					
507	6. Aktivace oběžného majetku					
508	7. Změna stavu zásob vlastní výroby					
511	8. Opravy a udržování		151 304,99		98 347,60	
512	9. Cestovné		27 828,00		19 433,00	
513	10. Náklady na reprezentaci		818,00		3 828,00	
516	11. Aktivace vnitřníorganizačních služeb					
518	12. Ostatní služby		1 381 608,22		1 186 700,49	
521	13. Mzdové náklady		7 401 204,00		6 250 676,00	
524	14. Záonné sociální pojištění		2 400 497,00		2 031 841,00	
525	15. Jiné sociální pojištění		28 894,34		23 633,56	
527	16. Záonné sociální náklady		141 462,26		129 765,52	
528	17. Jiné sociální náklady					
531	18. Daň silniční					
532	19. Daň z nemovitosti					
538	20. Jiné daně a poplatky		500,00		960,00	
541	22. Smluvní pokuty a úroky z prodlení					
542	23. Jiné pokuty a penále					
543	24. Dary a jiná bezúplatná předání					
544	25. Prodaný materiál					
547	26. Manka a škody					
548	27. Tvorba fondů					
551	28. Odpisy dlouhodobého majetku		163 506,00		140 761,00	
552	29. Prodaný dlouhodobý nehmotný majetek					
553	30. Prodaný dlouhodobý hmotný majetek					
554	31. Prodané pozemky					
555	32. Tvorba a zúčtování rezerv					
556	33. Tvorba a zúčtování opravných položek					
557	34. Náklady z vyřazených pohledávek					
558	35. Náklady z drobného dlouhodobého majetku		296 824,89		702 037,45	

Číslo položky	Název položky	Syntetický účet	Běžné období		Minulé období					
			Hlavní činnost	1	Hospodářská činnost	2	Hlavní činnost	3	Hospodářská činnost	4
36.	Ostatní náklady z činnosti	549	33 993,22			24 739,00				
II. Finanční náklady										
1.	Prodané cenné papíry a podily	561								
2.	Úroky	562								
3.	Kurzové ztráty	563								
4.	Náklady z přecenění reálnou hodnotou	564								
5.	Ostatní finanční náklady	569								
III. Náklady na transfery										
1.	Náklady vybraných ústředních vládních institucí na transfery	571								
2.	Náklady vybraných místních vládních institucí na transfery	572								
V. Daň z příjmů										
1.	Daň z příjmů	591	240,55			257,06				
2.	Dodatečné odvody daně z příjmů	595	240,55			257,06				
B. Výnosy celkem			14 174 773,01		24 750,00	12 668 813,78			25 200,00	
I. Výnosy z činnosti										
1.	Výnosy z prodeje vlastních výrobků	601								
2.	Výnosy z prodeje služeb	602	1 564 189,00		24 150,00	1 350 681,10			24 240,00	
3.	Výnosy z pronájmu	603			600,00				960,00	
4.	Výnosy z prodaného zboží	604								
8.	Jiné výnosy z vlastních výkonů	609								
9.	Smluvní pokuty a úroky z prodlení	641								
10.	Jiné pokuty a penále	642								
11.	Výnosy z vyřazených pohledávek	643								
12.	Výnosy z prodeje materiálu	644								
13.	Výnosy z prodeje dlouhodobého nehmotného majetku	645								
14.	Výnosy z prodeje dlouhodobého hmotného majetku kromě pozemků	646								
15.	Výnosy z prodeje pozemků	647								
16.	Čerpání fondů	648	8 490,00			180 357,00				
17.	Ostatní výnosy z činnosti	649	105 323,66			132 036,73				
II. Finanční výnosy			1 266,07			1 352,95				
1.	Výnosy z prodeje cenných papírů a podílů	661								
2.	Úroky	662	1 266,07			1 352,95				

Číslo položky	Název položky	Syntetický účet	Běžné období		Minulé období	
			Hlavní činnost	Hospodářská činnost	Hlavní činnost	Hospodářská činnost
			1	2	3	4
3.	Kurzové zisky	663				
4.	Výnosy z přecenění reálnou hodnotou	664				
6.	Ostatní finanční výnosy	669				
IV.	Výnosy z transferů		12 495 504,28		11 004 386,00	
1.	Výnosy vybraných ústředních vládních institucí z transferů	671				
2.	Výnosy vybraných místních vládních institucí z transferů	672	12 495 504,28		11 004 386,00	
C.	Výsledek hospodaření					
1.	Výsledek hospodaření před zdaněním		271 126,19	24 750,00	257,06	25 200,00
2.	Výsledek hospodaření běžného účetního období		270 885,64	24 750,00		25 200,00

* Konec sestavy *



ROZVAHA

příspěvkové organizace

(v Kč, s přesností na dvě desetinná místa)

Období: **12 / 2019**

IČO: **67774342**

Název: **Mateřská škola, Praha 10, Přetlucká 51/252**

Sestavená k rozvahovému dni 31. prosinci 2019

Sídlo účetní jednotky

ulice, č.p. **Přetlucká 2252**

obec **Praha 10 - Strašnice**

PSČ, pošta **100 00 Praha 10**

Místo podnikání

ulice, č.p.

obec

PSČ, pošta

Údaje o organizaci

identifikační číslo **67774342**

právní forma **Příspěvková organizace**

zřizovatel **Městská část Praha 10**

Předmět podnikání

hlavní činnost

vedlejší činnost

CZ-NACE **801010**

Předškolní zařízení s internátním provozem

Kontaktní údaje

telefon **274 782 607**

fax

e-mail **materskaskola@mspretlucka.cz**

WWW stránky **www.mspretlucka.cz**

Razítko účetní jednotky

Mateřská škola

Praha 10

Přetlucká 51/252

Osoba odpovědná za účetnictví

Ing. Kučerová, OlmeSoft, tel. 244400355

Podpisový záznam osoby odpovědné za správnost údajů

Okamžik sestavení (datum, čas): **23.01.2020, 11h50m26s**

Statutární zástupce

Mgr. Jitka Janouškovcová

Podpisový záznam statutárního orgánu

OlmeSoft
OlmeSoft s.r.o.
Daňkova 3331
143 00 Praha 4

Jitka Janouškovcová



Číslo položky	Název položky	Svazkový účet	Období			Minulé
			Brutto	Běžné	Korekce	
AKTIVA CELKEM						
A. Stálá aktiva			19 692 002,93	6 331 902,75		9 406 146,51
I. Dlouhodobý nehmotný majetek			7 072 160,95	6 331 902,75		824 813,70
012	1. Nehmotné výsledky výzkumu a vývoje					
013	2. Software					
014	3. Ocenitelná práva					
015	4. Povolenky na emise a preferenční limity					
018	5. Drobný dlouhodobý nehmotný majetek					
019	6. Ostatní dlouhodobý nehmotný majetek					
041	7. Nedokončený dlouhodobý nehmotný majetek					
051	8. Poskytnuté zálohy na dlouhodobý nehmotný majetek					
035	9. Dlouhodobý nehmotný majetek určený k prodeji					
II. Dlouhodobý hmotný majetek			7 072 160,95	6 331 902,75		824 813,70
031	1. Pozemky					
032	2. Kulturní předměty					
021	3. Stavby					
022	4. Samostatné hmotné movité věci a soubory hmotných movitých věcí					
025	5. Pěšilské celky trvalých porostů		1 666 644,20	926 386,00		824 813,70
028	6. Drobný dlouhodobý hmotný majetek					
029	7. Ostatní dlouhodobý hmotný majetek		5 405 516,75	5 405 516,75		
042	8. Nedokončený dlouhodobý hmotný majetek					
052	9. Poskytnuté zálohy na dlouhodobý hmotný majetek					
036	10. Dlouhodobý hmotný majetek určený k prodeji					
III. Dlouhodobý finanční majetek						
061	1. Majetkové účasti v osobách s rozhodujícím vlivem					
062	2. Majetkové účasti v osobách s podstatným vlivem					
063	3. Dluhové cenné papíry držené do splatnosti					
068	5. Termínované vklady dlouhodobé					
069	6. Ostatní dlouhodobý finanční majetek					
IV. Dlouhodobé pohledávky						
462	1. Poskytnuté návratné finanční výpomoci dlouhodobé					
464	2. Dlouhodobé pohledávky z posloupených úvěrů					
465	3. Dlouhodobé poskytnuté zálohy					
469	5. Ostatní dlouhodobé pohledávky					
471	6. Dlouhodobé poskytnuté zálohy na transfery					

Číslo položky	Název položky	Svazkový účet	Období		Minulé
			Běžné	Korolice	
			Brutto	Netto	
D. Oběžná aktiva			12 619 841,98	-12 619 841,98	8 581 332,81
I. Zásoby			36 507,41	36 507,44	39 541,42
1.	Pořízení materiálu	111			
2.	Materiál na skladě	112			
3.	Materiál na cestě	119			
4.	Nedokončená výroba	121	36 507,44	36 507,44	39 541,42
5.	Polotovary vlastní výroby	122			
6.	Výrobky	123			
7.	Pořízení zboží	131			
8.	Zboží na skladě	132			
9.	Zboží na cestě	138			
10.	Ostatní zásoby	139			
II. Krátkodobé pohledávky			9 864 518,37	9 864 518,37	7 324 646,61
1.	Odebřatelé	311			
4.	Krátkodobé poskytnuté zálohy	314	36 170,00	36 170,00	6 730,00
5.	Jiné pohledávky z hlavní činnosti	315	20 399,00	20 399,00	7 968,00
6.	Poskytnuté návratné finanční výpomoci krátkodobé	316			
9.	Pohledávky za zaměstnanci	335	19 499,00	19 499,00	19 499,00
10.	Sociální zabezpečení	336			
11.	Zdravotní pojištění	337			
12.	Důchodové spoření	338			
13.	Daň z příjmů	341			
14.	Ostatní daně, poplatky a jiná obdobná peněžní plnění	342			
15.	Daň z přidané hodnoty	343			
16.	Pohledávky za osobami mimo vybrané vládní instituce	344			
17.	Pohledávky za vybranými ústředními vládními institucemi	346			
18.	Pohledávky za vybranými místními vládními institucemi	348			
28.	Krátkodobé poskytnuté zálohy na transfery	373			
30.	Náklady příštích období	381	51 050,58	51 050,58	18 928,00
31.	Příjmy příštích období	385			
32.	Dohadné účty aktivní	388	9 736 442,00	9 736 442,00	7 241 919,06
33.	Ostatní krátkodobé pohledávky	377	957,79	957,79	29 602,55
III. Krátkodobý finanční majetek			2 718 816,17	2 718 816,17	1 217 144,78
1.	Majetkové cenné papíry k obchodování	251			
2.	Dluhové cenné papíry k obchodování	253			
3.	Jiné cenné papíry	256			

Číslo položky	Název položky	Syntetický účet	Období		Minutě
			Brutto	Běžné Korekce Netto	
4.	Terminované vklady krátkodobé	244			
5.	Jiné běžné účty	245			
9.	Běžný účet	241	2 598 281,84		1 131 762,63
10.	Běžný účet FKSP	243	100 679,33		73 022,15
15.	Ceniny	263			
16.	Peníze na cestě	262			
17.	Pokladna	261	19 855,00		12 360,00

Číslo položky	Název položky	Syntetický účet	Období	
			Běžné	Minulé
PASIVA CELKEM			13 360 100,18	9 406 146,51
C.	Vlastní kapitál		2 292 303,50	1 257 040,94
I.	Jmění účetní jednotky a upravující položky		740 258,20	824 813,70
1.	Jmění účetní jednotky	401	740 258,20	824 813,70
3.	Transfery na pořízení dlouhodobého majetku	403		
4.	Kurzové rozdíly	405		
5.	Oceňovací rozdíly při prvotním použití metody	406		
6.	Jiné oceňovací rozdíly	407		
7.	Opravy předcházejících účetních období	408		
II.	Fondy účetní jednotky		1 256 409,66	407 027,24
1.	Fond odměn	411	41 391,00	41 391,00
2.	Fond kulturních a sociálních potřeb	412	110 052,75	84 067,49
3.	Rezervní fond tvořený ze zlepšeného výsledku hospodaření	413	72 475,15	47 275,15
4.	Rezervní fond z ostatních titulů	414	774 022,66	
5.	Fond reprodukce majetku, fond investic	416	258 468,10	234 293,60
III.	Výsledek hospodaření		295 635,64	25 200,00
1.	Výsledek hospodaření běžného účetního období		295 635,64	25 200,00
2.	Výsledek hospodaření ve schvalovacím řízení	431		
3.	Výsledek hospodaření předcházejících účetních období	432		
D.	Cizí zdroje		11 067 796,68	8 149 105,57
I.	Rezervy			
1.	Rezervy	441		
II.	Dlouhodobé závazky		1 942 755,00	429 348,00
1.	Dlouhodobé úvěry	451		
2.	Přijaté návratné finanční výpomoci dlouhodobé	452		
4.	Dlouhodobé přijaté zálohy	455		
7.	Ostatní dlouhodobé závazky	459		
8.	Dlouhodobé přijaté zálohy na transfery	472	1 942 755,00	429 348,00
III.	Krátkodobé závazky		9 125 041,68	7 719 757,57
1.	Krátkodobé úvěry	281		
4.	Jiné krátkodobé půjčky	289		
5.	Dodavatelé	321	43 860,72	69 455,41
7.	Krátkodobé přijaté zálohy	324	232 655,00	201 782,00
9.	Přijaté návratné finanční výpomoci krátkodobé	326		
10.	Zaměstnanci	331	484 051,00	382 000,00

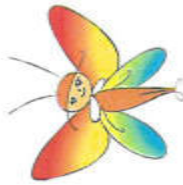
Číslo položky	Název položky	Syntetický účet	Období	
			Běžné	Minulé
11.	Jiné závazky vůči zaměstnancům	333	700,00	
12.	Sociální zabezpečení	336	186 881,00	144 454,00
13.	Zdravotní pojištění	337	80 915,00	63 724,00
14.	Důchodové spoření	338		
15.	Daň z příjmů	341		
16.	Ostatní daň, poplatky a jiná obdobná peněžitá plnění	342	76 692,00	49 349,00
17.	Daň z přidané hodnoty	343		
18.	Závazky k osobám mimo vybrané vládní instituce	345		
19.	Závazky k vybraným ústředním vládním institucím	347		
20.	Závazky k vybraným místním vládním institucím	349		
22.	Krátkodobé přijaté zálohy na transfery	374	7 769 687,00	6 691 684,00
35.	Výdaje příštích období	383		
36.	Výnosy příštích období	384	48 654,00	69 999,00
37.	Dohadné účty pasivní	389	143 340,00	40 800,00
38.	Ostatní krátkodobé závazky	378	57 605,96	6 510,16

* Konec sestavy *

PŘÍLOHA

příspěvkové organizace zřizované ÚSC

(v Kč, s přesností na dvě desetinná místa)

Období: **12 / 2019**IČO: **67774342**Název: **Mateřská škola, Praha 10, Přeblická 51/2252**Sestavená k rozvahovému dni **31. prosinci 2019****Sídlo účetní jednotky**ulice, č.p. **Přeblická 2252**obec **Praha 10 - Strašnice**PSČ, pošta **100 00 Praha 10****Místo podnikání**

ulice, č.p.

obec

PSČ, pošta

Údaje o organizaciidentifikační číslo **67774342**právní forma **Příspěvková organizace**zřizovatel **Městská část Praha 10****Předmět podnikání**

hlavní činnost

vedlejší činnost

CZ-NACE

Předškolní zařízení s internátním provozem**801010****Kontaktní údaje**telefon **274 782 607**

fax

e-mail **materskaskola@mspretlucka.cz**WWW stránky **www.mspretlucka.cz****Razítko účetní jednotky****Mateřská škola****Praha 10****Přeblická 51/2252****Osoba odpovědná za účetnictví**

Ing. Kučerová, OlmeSoft, tel. 244400355

Podpisový záznam osoby odpovědné
za správnost údajůOkamžik sestavení (datum, čas): **23.01.2020, 11h53m 3s****Statutární zástupce**

Mgr. Jitka Janoušková

Podpisový záznam statutárního
orgánu

OlmeSoft s.r.o.
Daňkova 3331
143 00 Praha 4

**24 -01- 2020**

A.1. Informace podle § 7 odst. 3 zákona

A.2. Informace podle § 7 odst. 4 zákona

A.3. Informace podle § 7 odst. 5 zákona

Účetní metody a obecné účetní zásady

Všechny údaje jsou uvedeny v korunách českých (Kč).

Účetnictví respektuje obecné účetní zásady, především zásadu účtování ve věcné a časové souvislosti.

1. Způsob ocenění a odpisování

• Dlouhodobý hmotný a nehmotný majetek

Dlouhodobý hmotný majetek je majetek, jehož pořizovací cena je vyšší než 40 000 Kč a doba použitelnosti je delší než 1 rok.

Dlouhodobý nehmotný majetek je majetek, jehož pořizovací cena je vyšší než 60 000 Kč a doba využitelnosti je delší než 1 rok.

Nakoupený dlouhodobý hmotný a nehmotný majetek je oceněn pořizovacími cenami.

• Odpisování

Organizace používá pro majetek využívaný pro její hlavní činnost měsíční lineární účební odpisy. Jejich sazby vycházejí jednak ze závazných pokynů zřizovatele a jednak ze skutečné doby fyzické a morální životnosti majetku. V případě, že by organizace pořídila investiční majetek pro zajištění své doplňkové činnosti, používala by daňové odpisy. Jejich sazby se řídí zákonem o daních z příjmů.

Účetní odpisy jsou účtovány čtvrtletně, nově zařazený majetek je odepisován od prvního dne v měsíci následujícím po dni zařazení.

• Drobný dlouhodobý hmotný a nehmotný majetek

Účetní jednotka stanovila, že drobným dlouhodobým hmotným majetkem je majetek, jehož vstupní cena je v rozmezí od 3 000 Kč do 40 000 Kč a doba použitelnosti je delší než 1 rok. Pořízení

takového majetku je účtováno na účet 558. Zařazení do užívání se provádí účetním zápisem 028/088.

Jiným drobným dlouhodobým hmotným majetkem je majetek, jehož pořizovací cena je do 3 000 Kč a doba použitelnosti je delší než 1 rok, je účtován na účet 501. Zařazení do užívání se provádí účetním zápisem 902/999.

Drobným dlouhodobým nehmotným majetkem je takový majetek, jehož vstupní cena je v rozmezí od 7 000 Kč do 60 000 Kč a doba použitelnosti je delší než 1 rok. Pořízení takového majetku je účtováno na účet 558. Zařazení do užívání se provádí účetním zápisem 018/078.

Jiným drobným dlouhodobým nehmotným majetkem je majetek, jehož pořizovací cena je do 7 000 Kč a doba použitelnosti je delší než 1 rok, je účtován na účet 518. Zařazení do užívání se provádí účetním zápisem 901/999.

Nakoupený drobný dlouhodobý hmotný a nehmotný majetek je oceněn pořizovacími cenami.

• Zásoby

O pořízení a úbytku zásob potravin, zboží a učebních pomůcek hrazených rodiči žáků se účtuje způsobem A, o ostatních zásobách způsobem B.

Organizace vede sklad potravin, sklad čistících prostředků, sklad OPPP, sklad prádla, sklad elektrika a sklad UP, CD, DVD. Veškerý další materiál je určen pro přímou spotřebu, neskládá se.

Oceňování nakupovaných zásob je prováděno pořizovacími cenami. O výdeji je účtováno metodou FIFO (první do skladu, první ze skladu).

• Změny oceňování, odpisování a postupů účtování

Ve sledovaném účetním období nedošlo v účetní jednotce k žádným změnám.

2. Tvorba opravných položek a rezerv

Opravné položky a rezervy nebyly tvořeny.

3. Přepočty cizích měn na českou měnu

Při přepočtu cizích měn na českou měnu používá organizace aktuální denní kurz vyhlášený ČNB.

Při účtování dotací a grantů od mezinárodních institucí (Sokrates, Comenius, Leonardo.M) je používán pevný kurz závazně stanovený těmito institucemi pro celou dobu trvání projektu.

• 4. Časové rozlišení nákladů a výnosů

Náklady i výnosy jsou rozlišovány podle věcné a časové příslušnosti k běžnému účetnímu období. V případech, kdy je třeba rozlišit úhrady související s prvním pololetím školního roku mezi období září až prosinec běžného roku a leden až červen roku následujícího, je používán poměr 4:1. V případech, kdy je třeba rozlišit úhrady související s celým školním rokem mezi období září až prosinec běžného roku a leden až červen roku následujícího, je používán poměr 1:2.

5. Dohadné položky

V průběhu účetního období jsou dohadné účty 388 a 389 používány v souvislosti se spotřebou energií a jiných významných nákladových položek, které jsou zálohově hrazeny předem (měsíční, čtvrtletní zálohy), avšak dodavatel provádí vyúčtování přijatých záloh pololetně či ročně. Během roku je o významných dohadných položkách účtováno podle výše poskytnutých záloh.

Na konci účetního období mohou být dohadné položky upřesňovány s ohledem na skutečný stav měřidel energií k 31.12., aktuálních cen a podle kvalifikovaného odhadu.

A.4. Informace podle § 7 odst. 5 zákona o stavu účtů v knize podrozvahových účtů

Číslo položky	Název položky	Podrozvahový účet	ÚČETNÍ OBDOBÍ	
			BĚŽNÉ	MINULÉ
P.I.	Majetek a závazky účetní jednotky		31 694 039,51	31 728 264,07
1.	Jiný drobný dlouhodobý nehmotný majetek	901	84 307,00	84 307,00
2.	Jiný drobný dlouhodobý hmotný majetek	902	1 917 561,45	1 951 786,01
3.	Vyřazené pohledávky	905	120 028,29	120 028,29
4.	Vyřazené závazky	906		
5.	Ostatní majetek	909	29 572 142,77	29 572 142,77
P.II.	Krátkodobé podmíněné pohledávky z transferů a krátkodobé podmíněné závazky z transferů			
1.	Krátkodobé podmíněné pohledávky z důvodu uplatnění užívání majetku jinou osobou	911		
2.	Krátkodobé podmíněné pohledávky z důvodu uplatnění užívání majetku jinou osobou	912		
3.	Krátkodobé podmíněné pohledávky z důvodu uplatnění užívání majetku jinou osobou	913		
4.	Krátkodobé podmíněné pohledávky z důvodu uplatnění užívání majetku jinou osobou	914		
5.	Ostatní krátkodobé podmíněné pohledávky z transferů	915		
6.	Ostatní krátkodobé podmíněné závazky z transferů	916		
P.III.	Podmíněné pohledávky z důvodu užívání majetku jinou osobou			
1.	Krátkodobé podmíněné pohledávky z důvodu uplatnění užívání majetku jinou osobou	921		
2.	Dlouhodobé podmíněné pohledávky z důvodu uplatnění užívání majetku jinou osobou	922		
3.	Krátkodobé podmíněné pohledávky z důvodu užívání majetku jinou osobou na základě smlouvy o výpůjčce	923		
4.	Dlouhodobé podmíněné pohledávky z důvodu užívání majetku jinou osobou na základě smlouvy o výpůjčce	924		
5.	Krátkodobé podmíněné pohledávky z důvodu užívání majetku jinou osobou z jiných důvodů	925		
6.	Dlouhodobé podmíněné pohledávky z důvodu užívání majetku jinou osobou z jiných důvodů	926		
P.IV.	Další podmíněné pohledávky			
1.	Krátkodobé podmíněné pohledávky ze smluv o prodeji dlouhodobého majetku	931		
2.	Dlouhodobé podmíněné pohledávky ze smluv o prodeji dlouhodobého majetku	932		
3.	Krátkodobé podmíněné pohledávky z jiných smluv	933		
4.	Dlouhodobé podmíněné pohledávky z jiných smluv	934		
5.	Krátkodobé podmíněné pohledávky ze sdílených daní	939		
6.	Dlouhodobé podmíněné pohledávky ze sdílených daní	941		
7.	Krátkodobé podmíněné pohledávky ze vztahu k jiným zdrojům	942		
8.	Dlouhodobé podmíněné pohledávky ze vztahu k jiným zdrojům	943		
9.	Krátkodobé podmíněné úhrady pohledávek z přijatých zajištění	944		
10.	Dlouhodobé podmíněné úhrady pohledávek z přijatých zajištění	945		
11.	Krátkodobé podmíněné pohledávky ze soudních sporů, správních řízení a jiných řízení	947		
12.	Dlouhodobé podmíněné pohledávky ze soudních sporů, správních řízení a jiných řízení	948		
P.V.	Dlouhodobé podmíněné pohledávky z transferů a dlouhodobé podmíněné závazky z transferů			
1.	Dlouhodobé podmíněné pohledávky z předfinancování transferů	951		
2.	Dlouhodobé podmíněné závazky z předfinancování transferů	952		

A.4. Informace podle § 7 odst. 5 zákona o stavu účtů v knize podrozvahových účtů

Číslo položky	Název položky	Podrozvahový účet		
		ÚČETNÍ OBDOBÍ	BĚŽNÉ	MINULÉ
3.	Dlouhodobé podmíněné pohledávky ze zahraničních transferů	953		
4.	Dlouhodobé podmíněné závazky ze zahraničních transferů	954		
5.	Ostatní dlouhodobé podmíněné pohledávky z transferů	955		
6.	Ostatní dlouhodobé podmíněné závazky z transferů	956		
P.VI. Podmíněné závazky z důvodu užívání cizího majetku				
1.	Krátkodobé podmíněné závazky z operativního leasingu	961		
2.	Dlouhodobé podmíněné závazky z operativního leasingu	962		
3.	Krátkodobé podmíněné závazky z finančního leasingu	963		
4.	Dlouhodobé podmíněné závazky z finančního leasingu	964		
5.	Krátkodobé podmíněné závazky z důvodu užívání cizího majetku na základě smlouvy o výpůjčce	965		
6.	Dlouhodobé podmíněné závazky z důvodu užívání cizího majetku na základě smlouvy o výpůjčce	966		
7.	Krátkodobé podmíněné závazky z důvodu užívání cizího majetku nebo jeho převzetí z jiných důvodů	967		
8.	Dlouhodobé podmíněné závazky z důvodu užívání cizího majetku nebo jeho převzetí z jiných důvodů	968		
P.VII. Další podmíněné závazky				
1.	Krátkodobé podmíněné závazky ze smluv o pořízení dlouhodobého majetku	971		
2.	Dlouhodobé podmíněné závazky ze smluv o pořízení dlouhodobého majetku	972		
3.	Krátkodobé podmíněné závazky z jiných smluv	973		
4.	Dlouhodobé podmíněné závazky z jiných smluv	974		
5.	Krátkodobé podmíněné závazky z přijatého kolaterálu	975		
6.	Dlouhodobé podmíněné závazky z přijatého kolaterálu	976		
7.	Krátkodobé podmíněné závazky vyplývající z práv.předp.a další činn.moci zákonod.,výkon. nebo soudní	978		
8.	Dlouhodobé podmíněné závazky vyplývající z práv.předp.a další činn.moci zákonod.,výkon. nebo soudní	979		
9.	Krátkodobé podmíněné závazky z poskytnutých garancí jednorázových	981		
10.	Dlouhodobé podmíněné závazky z poskytnutých garancí jednorázových	982		
11.	Krátkodobé podmíněné závazky z poskytnutých garancí ostatních	983		
12.	Dlouhodobé podmíněné závazky z poskytnutých garancí ostatních	984		
13.	Krátkodobé podmíněné závazky ze soudních sporů, správních řízení a jiných řízení	985		
14.	Dlouhodobé podmíněné závazky ze soudních sporů, správních řízení a jiných řízení	986		
P.VIII. Ostatní podmíněná aktiva a ostatní podmíněná pasiva a vyrovnávací účty				
1.	Ostatní krátkodobá podmíněná aktiva	991		
2.	Ostatní dlouhodobá podmíněná aktiva	992		
3.	Ostatní krátkodobá podmíněná pasiva	993		
4.	Ostatní dlouhodobá podmíněná pasiva	994		
5.	Vyrovnávací účet k podrozvahovým účtům	999	31 694 039,51	31 728 264,07

A.5. Informace podle § 18 odst. 3 písm. b) zákona

A.6. Informace podle § 19 odst. 6 zákona

B.1. Informace podle § 66 odst. 6

B.2. Informace podle § 66 odst. 8

B.3. Informace podle § 68 odst. 3

C. Doplňující informace k položkám rozvahy "C.1.1 Jmění účetní jednotky" a "C.1.3. Transfery na pořízení dlouhodobého majetku"

Číslo položky	Název položky	ÚČETNÍ OBDOBÍ	
		BĚŽNÉ	MINULÉ
C.1.	Zvýšení stavu transferů na pořízení dlouhodobého majetku za běžné účetní období		
C.2.	Snížení stavu transferů na pořízení dlouhodobého majetku ve věcné a časové souvislosti		

D.1. Počet jednotlivých věcí a souborů majetku nebo seznam tohoto majetku

D.2. Celková výměra lesních pozemků s lesním porostem

D.3. Výše ocenění celkové výměry lesních pozemků s lesním porostem ve výši 57 Kč/m²

D.4. Výměra lesních pozemků s lesním porostem oceněných jiným způsobem

D.5. Výše ocenění lesních pozemků s lesním porostem oceněných jiným způsobem

D.6. Průměrná výše ocenění výměry lesních pozemků s lesním porostem oceněných jiným způsobem

D.7. Komentář k ocenění lesních pozemků jiným způsobem

E.1. Dopňující informace k položkám rozvahy

K položce	Dopňující informace	Částka
-----------	---------------------	--------

A.II.4.

E.2. Doplnující informace k položkám výkazu zisku a ztráty

K položce	Doplnující informace	Částka
-----------	----------------------	--------

E.3. Doplnující informace k položkám přehledu o peněžních tocích

K položce

Doplnující informace

Částka

E.4. Doplnující informace k položkám přehledu o změnách vlastního kapitálu

K položice

Doplnující informace

Číslo

F. Doplňující informace k fondům účetní jednotky**Fond kulturních a sociálních potřeb**

Číslo	Název	Položka	BĚŽNÉ ÚČETNÍ OBDOBÍ
A.I.	Počáteční stav fondu k 1.1.		84 067,49
A.II.	Tvorba fondu		134 382,26
	1. Základní přídel		134 382,26
	2. Splátky půjček na bytové účely poskytnutých do konce roku 1992		
	3. Náhrady škod a pojistná plnění od pojišťovny vztahující se k majetku pořízenému z fondu		
	4. Peněžní a jiné dary určené do fondu		
	5. Ostatní tvorba fondu		
A.III.	Čerpání fondu		108 397,00
	1. Půjčky na bytové účely		
	2. Stravování		20 610,00
	3. Rekreace		5 700,00
	4. Kultura, tělovýchova a sport		57 431,00
	5. Sociální výpomoci a půjčky		
	6. Poskytnuté peněžní dary		
	7. Úhrada příspěvku na penzijní připojištění		
	8. Úhrada částí pojistného na soukromé životní pojištění		
	9. Ostatní užití fondu		24 656,00
A.IV.	Konečný stav fondu		110 052,75

Rezervní fond - příspěvkové organizace zřizované územními samosprávnými celky a svazky obcí

Číslo	Název	Položka	BĚŽNÉ ÚČETNÍ OBDOBÍ
D.I.	Počáteční stav fondu k 1.1.		47 275,15
D.II.	Tvorba fondu		799 222,66
	1. Zlepšený výsledek hospodaření		25 200,00
	2. Nespotřebované dotace z rozpočtu Evropské unie		758 022,66
	3. Nespotřebované dotace z mezinárodních smluv		
	4. Peněžní dary - účelové		
	5. Peněžní dary - neučelové		16 000,00
	6. Ostatní tvorba		
D.III.	Čerpání fondu		
	1. Úhrada zhoršeného výsledku hospodaření		
	2. Úhrada sankcí		
	3. Posílení fondu investic se souhlasem zřizovatele		
	4. Časové překlenutí dočasného nesouladu mezi výnosy a náklady		
	5. Ostatní čerpání		
D.IV.	Konečný stav fondu		846 497,81

Fond investic - příspěvkové organizace zřizované územními samosprávnými celky a svazky obcí

Číslo	Název	Položka	BEŽNÉ ÚČETNÍ OBDOBÍ
F.I.	Počáteční stav fondu k 1.1.		234 293,60
F.II.	Tvorba fondu		163 506,00
	1. Peněžní prostředky ve výši odpisů hmotného a nehmotného majetku prováděné podle zřizovatelem schváleného odpisového plánu		163 506,00
	2. Investiční příspěvek z rozpočtu zřizovatele		
	3. Investiční dotace ze státních fondů a jiných veřejných rozpočtů		
	4. Ve výši příjmů z prodeje svěřeného dlouhodobého hmotného majetku		
	5. Peněžní dary a příspěvky od jiných subjektů		
	6. Ve výši příjmů z prodeje majetku ve vlastnictví příspěvkové organizace		
	7. Převody z rezervního fondu		
F.III.	Čerpání fondu		139 331,50
	1. Pořízení a technické zhodnocení hmotného a nehmotného dlouhodobého majetku, s výjimkou drobného hmotného a nehmotného dlouhodobého majetku		139 331,50
	2. Úhrada investičních úvěrů nebo půjček		
	3. Odvod do rozpočtu zřizovatele		
	4. Navýšení peněžních prostředků určených na financování opravy a údržby majetku, který příspěvková organizace používá pro svou činnost		
F.IV.	Konečný stav fondu		258 468,10

G. Doplnující informace k položce "A.II.3. Stavby" výkazu rozvahy

Číslo položky	Název položky	ÚČETNÍ OBDOBÍ		MINULÉ
		BĚŽNÉ	KOREKCE	
	G. Stavby			
G.1.	Bytové domy a bytové jednotky			
G.2.	Budovy pro služby obyvateľstvu			
G.3.	Jiné nebytové domy a nebytové jednotky			
G.4.	Komunikace a veřejné osvětlení			
G.5.	Jiné inženýrské sítě			
G.6.	Ostatní stavby			

H. Doplnující informace k položce "A.II.1. Pozemky" výkazu rozvahy

Číslo položky	Název položky	ÚČETNÍ OBDOBÍ		MINULÉ
		BĚŽNÉ	KOREKCE	
	H. Pozemky			
H.1.	Stavební pozemky			
H.2.	Lesní pozemky			
H.3.	Zahrady, pastviny, louky, rybníky			
H.4.	Zastavěná plocha			
H.5.	Ostatní pozemky			

I. Doplnující informace k položce "A.II.4. Náklady z přecenění reálnou hodnotou" výkazu zisku a ztráty

Číslo položky	Název položky	ÚČETNÍ OBDOBÍ	
		BĚŽNÉ	MINULÉ
I.	Náklady z přecenění reálnou hodnotou		
I.1.	Náklady z přecenění reálnou hodnotou majetku určeného k prodeji podle § 64		
I.2.	Ostatní náklady z přecenění reálnou hodnotou		

J. Doplnující informace k položce "B.II.4. Výnosy z přecenění reálnou hodnotou" výkazu zisku a ztráty

Číslo položky	Název položky	ÚČETNÍ OBDOBÍ	
		BĚŽNÉ	MINULÉ
J.	Výnosy z přecenění reálnou hodnotou		
J.1.	Výnosy z přecenění reálnou hodnotou majetku určeného k prodeji podle § 64		
J.2.	Ostatní výnosy z přecenění reálnou hodnotou		

* Konec sestavy *

Návrh na rozdělení hospodářského výsledku za rok 2019

Příspěvková organizace:

MŠ Praha 10, Pletlucká 51/2252

Hospodářský výsledek v Kč

	Hlavní činnost	Doplňková činnost	Celkem
Hospodářský výsledek	270 885,64	24 750,00	295 635,64

Krytí zhoršeního hospodářského výsledku v Kč

Zůřála z hospodaření celkem	0
krytí ztráty:	0
na vrub zůřatku RF	0
z rozpočtu řizovatele	0
ze zlepšeniho HV v následujícím roce	0
jiným způsobem	0

Rozdělení zlepšeniho hospodářského výsledku a zisku z doplňkové činnosti v Kč

	Stav k 31.12.	Přiděl ze zlepš. HV roku	Přiděl ze zisku z dopl. činnosti	Stav po přidělu
Rezervní fond	72 475,15	165 635,64	24 750,00	262 860,79
Fond odměn	41 391,00	130 000,00	0,00	171 391,00
Celkem	113 866,15	295 635,64	24 750,00	434 251,79

Zpracoval dne: 23.1.2020

64

Jméno a podpis zpracovatele: Jitka Janouškovcová

Jméno a podpis ředitele:

!!! Při rozdělení HV Fond odměn zaokrouhlete na celé číslo !!!

Mateřská škola
Praha 10
Pletlucká 51/2252

