

•
•
•
•
•
•
•
•
•
•
•
•
•
•
•
•

Chodec – indikátor kvality veřejného prostoru



Michaela Valentová
Ústav pro ekopolitiku
www.ekopolitika.cz

Chůze – nejen součást dopravních systémů

- Atraktivní místa – lidé tam rádi jdou – něco zajímavého vidí, někoho potkají, je tam příjemně
- Památkové rezervace – lidé se rádi pohybují pěšky (Českých Budějovic, Český Krumlov..)
- ...ale i menší lokality
- Co je příjemné pro pěší
- Co chodcům vadí
- Jak může město podpořit prosinec 2009



Spousta zajímavých detailů



Pěší v ČR

- Rozvoj se soustřeďuje na automobil, příp. veřejnou dopravu „co jezdí“, veřejný prostor jako místo „pobytu“ a života se zanedbává
- Chybí: systémový a strategický přístup obhájce zájmů pěších a rozhodnutí ve prospěch chodců, dostatečná podpora posilování „pobytové“ funkce, strategická rozvaha o území ve vztahu k jiným funkcím veřejného prostoru než dopravní (sociální – místo komunikace, obchodní, kulturní, rekreační ...)



prosinec 2009

-
-
-

Pěší v Plzni

- Co se zatím podařilo jinde:
- Plzeň: má schválené Zásady pěší dopravy, zpracovala podklady pro Plzeň bez bariér, zpracovala a přijala Generel pěší dopravy
- Revitalizuje prostor podél řek
- Soustřeďuje se na významné městské prostory
- Typologie: - hlavní městské třídy,
- - dopravně významná propojení,
- - sportovně-rekreační trasy

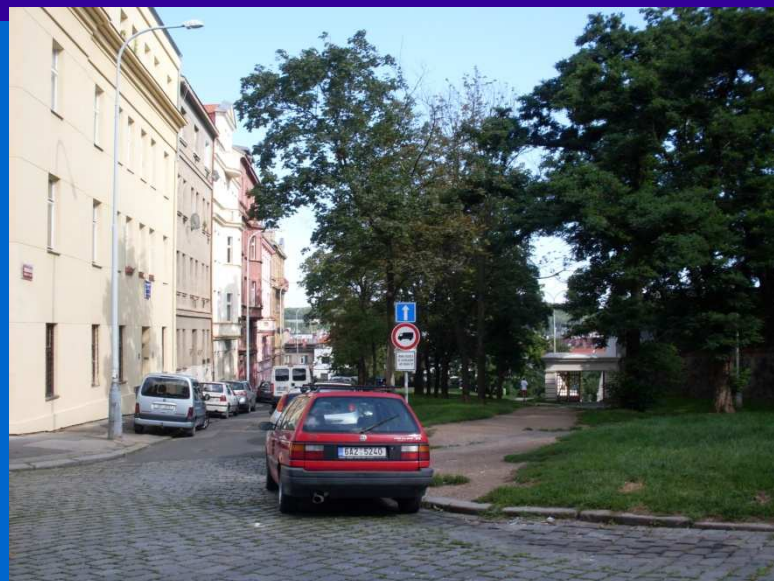


prosinec 2009

-
-
-
-
-
-
-
-

Postavení pěších v Brně a Praze

-
-
-
- Brno
- generel pěší dopravy letos zadalo
- Praha
- vznikla pracovní skupina pro pěší dopravu při MHMP, ÚRM pěší podporuje, zásady pěší dopravy čekají rok na schválení Rady nebo zastupitelstva, v Konceptu ÚP se mluví o zadání generelu
- **Praha 10 – celková strategie?**



prosinec 2009

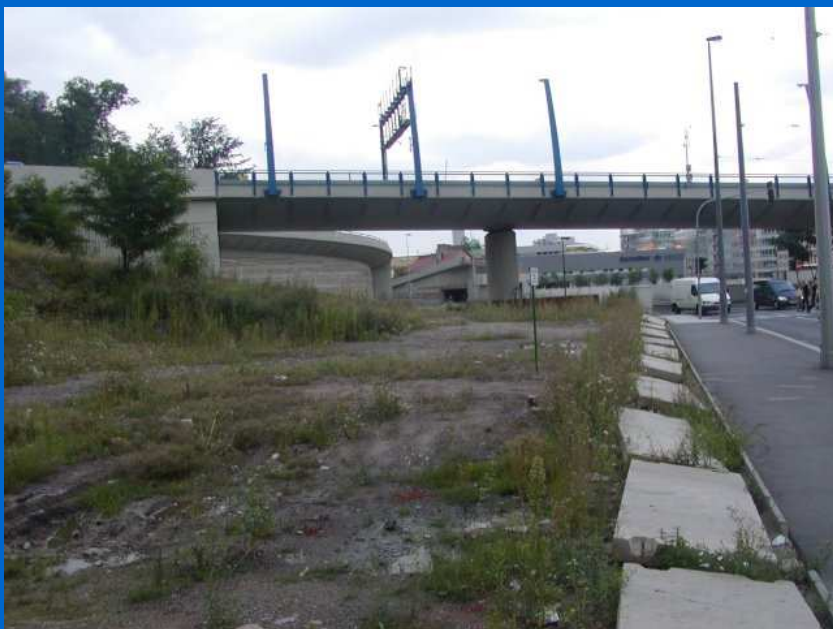
Co podporuje chůzi: Příjemné prostředí

- bezpečí
- zeleň
- dostatek prostoru
- zajímavé prostředí
- změna scenérie -
proměnlivé kulisy
- zajímavé detaily
- odpočinek
- infrastruktura



Překážky chůze

- nejasné rozdělení plochy ulice
- parkování na úkor pěších
- staveniště, příliš slunce



2009



• • • Překážky

- zásobování
- popelnice
- parkovací automaty
- značky, koše, reklamy



-
-
-

Bariéry na chodníku

- sloupky
- informační tabule
- špatný povrch
- osvětlení, schody,
- vjezdy do domů



-
-
-

Bariéry

- kapacitní komunikace
- stavby



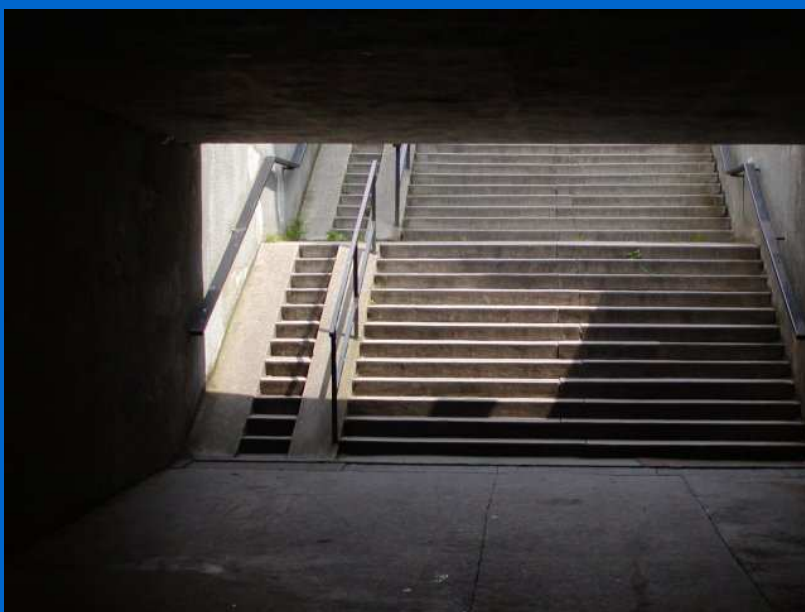
prosinec 2009

-
-
-
-
-
-
-
-

-
-
-

Bariéry pro chůzi

- temné, páchnoucí a špinavé prostory
- prostory bez veřejné kontroly
- dlouhé nudné cesty



c 2009

-
-
-

Pro chodce je nepříjemné

- nucená změna úrovně -
- „nahoru dolů“
- dlouhé zacházky x cíl na dohled
- rychlost vozidel
- hluk, zápach



Nepříjemné

- pocit ohrožení vozidly
- dlouhé čekání
- narušení „teritoria“ chodců



ne

-
-
-

Děti

- odkázány na chůzi
- menší rozhled
- menší zkušenosti
- horší odhad situace, před. vzdáleností
- ukvapené reakce



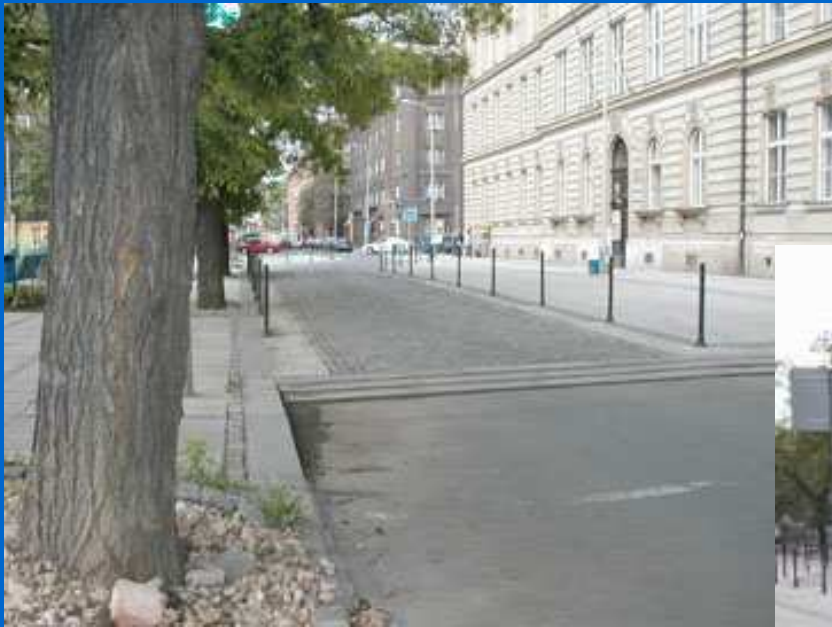
Staří lidé

- odkázáni na chůzi (obtížně využívají MHD)
- hůř snášejí prodloužení cesty
- pomalejší reakce
- pomalejší přecházení
- ztráta orientace zrakové i sluchové



-
-
-

Nové rozdělení dopravního prostoru



prosinec 2009

17

-
-
-
-
-
-
-
-



-
-
-

Dušní x Široká x Věžeňská



