



Městská část Praha 10

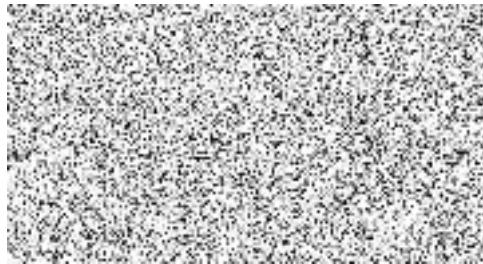
Úřad městské části Praha 10
Odbor dopravy

Váš dopis zn.:

Naše značka: P10-077353/2020

Vyřizuje linka: Ing. Janata/494

V Praze dne: 5. 8. 2020



Poskytnutí informace na žádost podle § 14 odst. 5 písm. d) zákona č. 106/1999 Sb., o svobodném přístupu k informacím, ve znění pozdějších předpisů

Městská část Praha 10, Úřad městské části Praha 10, odbor dopravy, obdržel dne 29. 7. 2020 Vaši žádost podle zákona č. 106/1999 Sb., o svobodném přístupu k informacím, ve znění pozdějších předpisů (dále jen „InfZ“), o poskytnutí informací ve znění:

„Dobrý den,

žádám o poskytnutí informace, jak dlouho je komunikace Nad Vinným potokem v prostoru železničního podjezdu uzavřena. Z jakého důvodu je uzavření nezbytné? Celá situace budí dojem šikanování uživatelů komunikace, kdy Váš OD k tomuto nečinně přihlíží a podjezd slouží pouze jako skladiště.

Za odpověď emailem předem děkuji.“

V souladu s ustanovením § 14 InfZ Vám tímto požadované informace poskytujeme v následující formě: **na Vaši emailovou adresu formou textu tohoto přípisu.**

Ulice Nad Vinným potokem je uzavřena od 1.4.2019 z důvodu provádění stavby „Optimalizace traťového úseku Praha Hostivař - Praha hl.n., II. část“. Pro upřesnění Vám předáváme vyjádření odpovědného zástupce hlavního dodavatele stavby, firmy Metrostav a.s.:

„Uzavírka pod mostem je od 03/2019 z důvodu postupného provádění mostních konstrukcí přes ulici Nad Vinným potokem, potok Botič a ulici Bartoškovu (ve třech stavebních sezonách). Součástí každé etapy je též provedení odvodnění do stávající kanalizace pod mostem. V ulici Nad Vinným potokem jsou provizorně přeloženy drážní kabely 22kV, nn, ČDT a PREDi 22kV. Z důvodu hloubky založení je vozovka společně s chodníky snesena v celém rozsahu. Na podzim roku 2020 (srpen - říjen) bude probíhat výstavba nového vodovodního řádu investora PVS v úseku přímo pod mostem. S provizorní vozovkou ani provozem projekt organizace výstavby ve schválených postupech neuvažuje. Obnova se předpokládá až po úplném dokončení mostního objektu (vč. kuželů), nových sítí a odstranění provizorních kabelů, na podzim roku 2021. Po celou dobu výstavby je pro chodce zřízen provizorní chodník a kromě několika úplných denních uzavírek je v provozu ulice Bartoškova.“

Jak z výše uvedeného vyjádření firmy Metrostav a.s. vyplývá, zachování provozu v ul. Bartoškova a současně i v ul. Nad Vinným potokem by bylo prakticky nemožné. Je nutno si uvědomit, že se jedná o velmi rozsáhlou a náročnou stavbu ve stísněných podmínkách a je ve veřejném zájmu, aby proběhla co nejrychleji. K tomu je zapotřebí i vhodně umístěné zařízení staveniště, které se nachází částečně v prostoru pod mostem v ul. Nad Vinným potokem. Jiné využitelné prostory v bezprostředním okolí ani nejsou. Nicméně i zde se průběžně

provádějí stavební práce, které by za provozu nebyly možné. Uzavírka je samozřejmě komplikací, prioritou je však udržování maximální průjezdnost dopravně mnohem významnější souběžné ulice Bartoškova.

Podle ustanovení § 5 odst. 3 InfZ bude poskytnutá informace zveřejněna způsobem umožňujícím dálkový přístup na internetové stránce městské části Praha 10.

S pozdravem

Ing. Daniel Čech
vedoucí odboru dopravy
„elektronicky podepsáno“

„otisk razítka“