



**Městská
část
Praha 10**

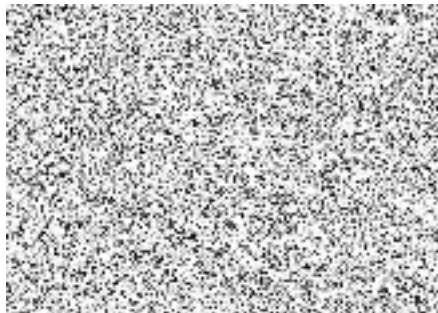
**Úřad městské části Praha 10
Kancelář starostky**

Váš dopis zn.:

Naše značka: P10-021636/2020

Vyřizuje linka: Mgr. Bahenský/332

V Praze dne: 21. února 2020



Poskytnutí informace na žádost podle § 14 odst. 5 písm. d) zákona č. 106/1999 Sb., o svobodném přístupu k informacím, ve znění pozdějších předpisů - DOPLNĚNÍ

Městská část Praha 10, Úřad městské části Praha 10, Kancelář starostky, obdržela dne 28. 1. 2020 Vaši žádost podle zákona č. 106/1999 Sb., o svobodném přístupu k informacím, ve znění pozdějších předpisů (dále jen „InfZ“), o poskytnutí informací ve znění:

„Dobrý den,

v nedávných dnech byla na Vašem FB informace o udělení ocenění od Národní sítě zdravých měst. Po dohledání zjišťuji, že se zde platí nemalé poplatky - členství.

Žádám proto informaci o tom, v jakých všech institucích, spolcích, neziskovkách, registrech atp. je MČ Praha 10 - zkrátka tam, kde se platí členství.

Prosím o info o názvu, ročním příspěvku a také u těch, které jsou nově registrované od 11/2018 vyznačit, že jde o akce nového vedení radnice.“

Požadované informace Vám byly poskytnuty v souladu s Vaší žádostí elektronicky na Váš e-mail dne 12. 02. 2020. K Vaším doplňujícím dotazům, které byly povinnému subjektu doručeny téhož dne 12. 02. 2020 v tomto znění:

„Dobrý den a děkuji,

dovolil bych si požádat o doplnění, jaký má pro nás přínos členství v Sdružení pro stavebně historický průzkum, z.s, když je zde Národní památkový ústav? Získala snad P10 již dříve z tohoto zapsaného spolku nějaká odborná vyjádření? Kdo rozhodl o členství?

Děkuji za doplnění“,

sdělujeme následující:

k otázce č. 1, kdy uvádíte: „...jaký má pro nás přínos členství v Sdružení pro stavebně historický průzkum, z. s, když je zde Národní památkový ústav?“

Doplnění:

Členství v této prestižní organizaci přináší městské části šanci využívat služeb a odbornou pomoc předních specialistů v dané oblasti. Mnozí ze členů sdružení mají za sebou dlouholetou vědeckou činnost a někteří působí rovněž na akademické půdě.

Spolupráce s NPÚ je samozřejmě vedena také, ovšem její potenciál je jiného druhu a nemůže být natolik operativní. Pracovníci NPÚ např. netvoří pro městskou část evidenční práce v rozsahu, který si sama vyžádá.

K otázce č. 2, kdy uvádíte: „Získala snad P10 již dříve z tohoto zapsaného spolku nějaká odborná vyjádření?“

Doplnění:

Ano. Nejedná se pouze o odborná vyjádření, ale často také o terénní činnost, vyhodnocení situace tzv. in situ (na místě) a doporučení dalšího postupu. Oslovení odborníci jsou nám navíc k dispozici kdykoliv.

K otázce č. 3, kdy uvádíte: „Kdo rozhodl o členství?“

Doplnění:

Jak již bylo dříve uvedeno, jde o rozhodnutí nového vedení městské části, které bylo učiněno s cílem dosažení nejen efektivnější spolupráce, ale i značné finanční úspory. V rozpočtu MČ je navíc tato položka vyjádřena samostatně a při jednotlivých stupních projednávání ve schvalovacím procesu rozpočtu má každý zastupitel i občan šanci se proti ní – stejně jako kterékoli jiné položce – ohradit.

Podle ustanovení § 5 odst. 3 InfZ bude poskytnutá informace zveřejněna způsobem umožňujícím dálkový přístup na internetové stránce městské části Praha 10.

S pozdravem

Mgr. Martin Bahenský

„otisk razítka“

vedoucí oddělení sekretariátu Kanceláře starostky

„podpis“

Sídlo: Vršovická 68, 101 38 Praha 10
Pracoviště: Vršovická 68, 101 38 Praha 10
IČ: 00063941
Bankovní spojení:

Úřední hodiny:
Po, Stř 8.00 - 12.00 a 13.00 - 17.30
Čt 8.00 - 12.00

tel.: +420 267093123
fax: +420
<http://www.praha10.cz>
e-mail: posta@praha10.cz

