

POPTÁVKOVÉ ŘÍZENÍ

na zakázku

„Mobiiliář dětských hřišť v Praze 10“

I. Plnění zakázky

Předmětem zakázky je instalace herního vybavení a dalších prvků mobiliáře pro vybraná dětská hřiště na území MČ Praha 10. Specifikace požadovaných prvků je v příloze č. 2 poptávky.

Požadavky na plnění zakázky:

- Instalace herních prvků v charakteru a v místech dle další specifikace.
- Veškeré herní prvky a dopadové plochy pod instalovanými prvky budou odpovídat bezpečnostním požadavkům dle ČSN EN 1176 a 1177.
- Součástí dodávky herních prvků bude prohlášení o shodě výrobku (případně potvrzení certifikace výrobku).
- Před předáním herních zařízení a navazujících dopadových ploch bude zajištěna vstupní kontrola, a to kompetentní osobou, která posoudí shodu s odpovídajícími částmi ČSN EN 1176 a 1177
- Herní konstrukce budou označeny dle příslušných ČSN EN.
- Minimální záruky na plnění zakázky budou:
 - provedené práce – 24 měsíců
 - pohyblivé části herních prvků – 24 měsíců
 - umělohmotné a dřevěné části – 60 měsíců
 - kovové části – 120 měsíců

II. Doba plnění veřejné zakázky

Dodavatelské práce budou zahájeny v závislosti na klimatických podmínkách s předpokládaným datem zahájení k 17.10.2016 a ukončeny nejpozději dne 9.12.2016.

Veškeré dodávané materiály, herní prvky a ostatní prvky mobiliáře budou objednány dle stanovených požadavků zadavatele a budou jednotlivě vyčísleny v konečné fakturaci za provedené dílo.

III. Místo plnění

MČ Praha 10 – dle další specifikace v příloze č. 2 poptávky.

IV. Způsob hodnocení zakázky

Nabídky budou hodnoceny dle ekonomické vhodnosti nabídek v souladu s následujícími kritérii seřazenými v sestupném pořadí podle stupně významu, které jim zadavatel přisuzuje:

A. Výše nabídkové ceny	váha 60
B. Reference	váha 20
C. Smluvní pokuty	váha 20

V. Požadavky na prokázání kvalifikačních předpokladů

Kvalifikační předpoklady uchazeče a jejich prokázání doklady a údaje předloženými v uvedeném pořadí:

a) **příslušný doklad o oprávnění k podnikání**, t.j. živnostenský list nebo jiný doklad opravňující k podnikání, **vše ve stejnopisu nebo v kopii**;

b) **"Čestné prohlášení"**, kterým uchazeč prokazuje, že:

- nebyl pravomocně odsouzen pro trestný čin spáchaný ve prospěch organizované zločinecké skupiny, trestný čin účasti na organizované zločinecké skupině, legalizace výnosů z trestné činnosti, podílnictví, přijetí úplatku, podplacení, nepřímého úplatkářství, podvodu, úvěrového podvodu, včetně případů, kdy jde o přípravu nebo pokus nebo účastenství na takovém trestném činu, nebo došlo k zahlazení odsouzení za spáchání takového trestného činu; jde-li o právnickou osobu, musí tento předpoklad splňovat jak tato právnická osoba, tak její statutární orgán nebo každý člen statutárního orgánu, a je-li statutárním orgánem dodavatele či členem statutárního orgánu dodavatele právnická osoba, musí tento předpoklad splňovat jak tato právnická osoba, tak její statutární orgán nebo každý člen statutárního orgánu této právnické osoby; podává-li nabídku či žádost o účast zahraniční právnická osoba prostřednictvím své organizační složky, musí předpoklad podle tohoto písmene splňovat vedle uvedených osob rovněž vedoucí této organizační složky; tento základní kvalifikační předpoklad musí dodavatele splňovat jak ve vztahu k území České republiky, tak k zemi svého sídla, místa podnikání či bydliště,
- nebyl pravomocně odsouzen pro trestný čin, jehož skutková podstata souvisí s předmětem podnikání dodavatele podle zvláštních právních předpisů nebo došlo k zahlazení odsouzení za spáchání takového trestného činu; jde-li o právnickou osobu, musí tuto podmínku splňovat jak tato právnická osoba, tak její statutární orgán nebo každý člen statutárního orgánu, a je-li statutárním orgánem dodavatele či členem statutárního orgánu dodavatele právnická osoba, musí tento předpoklad splňovat jak tato právnická osoba, tak její statutární orgán nebo každý člen statutárního orgánu této právnické osoby; podává-li nabídku či žádost o účast zahraniční právnická osoba prostřednictvím své organizační složky, musí předpoklad podle tohoto písmene splňovat vedle uvedených osob rovněž vedoucí této organizační složky; tento základní kvalifikační předpoklad musí dodavatel splňovat jak ve vztahu k území České republiky, tak k zemi svého sídla, místa podnikání či bydliště,
- v posledních 3 letech nenaplnil skutkovou podstatu jednání nekalé soutěže formou podplacení podle zvláštního právního předpisu,
- vůči jehož majetku neprobíhá nebo v posledních 3 letech neproběhlo insolvenční řízení, v němž bylo vydáno rozhodnutí o úpadku nebo insolvenční návrh nebyl zamítnut proto, že majetek nepostačuje k úhradě nákladů insolvenčního řízení, nebo nebyl konkurs zrušen proto, že majetek byl zcela nepostačující nebo zavedena nucená správa podle zvláštních právních předpisů,
- není v likvidaci,
- nemá v evidenci daní zachyceny daňové nedoplatky, a to jak v České republice, tak v zemi sídla, místa podnikání či bydliště dodavatele,
- nemá nedoplatek na pojistném a na penále na veřejné zdravotní pojištění, a to jak v České republice, tak v zemi sídla, místa podnikání či bydliště dodavatele,

- nemá nedoplatek na pojistném a na penále na sociální zabezpečení a příspěvku na státní politiku zaměstnanosti, a to jak v České republice, tak v zemi sídla, místa podnikání či bydliště dodavatele,
- není veden v rejstříku osob se zákazem plnění veřejných zakázek,
- mu nebyla v posledních 3 letech pravomocně uložena pokuta za umožnění výkonu nelegální práce podle zvláštního právního předpisu.

Čestná prohlášení budou opatřena vlastnoručními podpisy uchazečů, resp. u právnických osob vlastnoručními podpisy osob oprávněných k podepisování za společnost dle výpisu z Obchodního rejstříku.

VI. Lhůta pro podání nabídek

Lhůta pro podání nabídek končí dne **26.9.2016** v 9.00 hodin.

VII. Místo pro podávání nabídek a doba, v níž lze nabídky podat

Nabídky lze podat doporučeně poštou na adresu zadavatele nebo osobně do podatelny ÚMČ P 10 v pracovních dnech od 8,00 v úterý a čtvrtek do 15,00 hodin, v pondělí a ve středu do 17,30 hodin a v pátek do 14,00 hodin. Doručení požadujeme v uzavřených obálkách, opatřených na uzavření razítkem, případně podpisem uchazeče, je-li fyzickou osobou, či jeho statutárního zástupce, je-li právnickou osobou, a označených zřetelně "NEOTEVÍRAT" a názvem zakázky "**Mobiliář dětských hřišť v Praze 10**". V poslední den lhůty pro podání nabídek je možné odevzdat nabídky v sídle zadavatele, od 8,00 do 9,00 hodin v podatelně ÚMČ Praha 10.

VIII. Další předpoklady pro plnění zakázky

Další předpoklady (požadavky) pro plnění zakázky doloží uchazeč zejména údaji o:

- a) významných obdobných zakázkách uskutečněných uchazečem,
- b) průměrném ročním počtu zaměstnanců v členění dle jejich profesní skladby,
- c) materiálním a technickým vybavením k plnění této zakázky,
- d) pojištění odpovědnosti za škodu s uvedením pojišťovny a výše pojištění v Kč.

Uvedené údaje prokáže uchazeč formou jejich doložení v nabídce v souladu se zadávacími podklady. Předkládá-li nabídku více osob společně, doloží shora jmenované údaje každá z osob, které podávají nabídku společně.

Tyto údaje musí být podány společně s prohlášením statutárního orgánu o jejich pravdivosti. Uchazeč v nabídce dále uvede délku záruky za herní prvky a délku záruky za instalační práce v měsících a dobu potřebnou pro instalaci jednotlivých herních prvků.

IX. Obsah a forma nabídek

Nabídka bude zpracována do jednotlivých oddílů v členění dle zadávacích podkladů, které obsahují Pokyny pro zpracování nabídky, které jsou přílohou č. 1 tohoto poptávkového řízení.

Nabídka musí být svázána a opatřena polepem s otiskem firemního razítka.

X. Jednotný způsob zpracování nabídkové ceny

Nabídková cena bude uvedena v členění: cena bez DPH, DPH 21% a nabídková cena včetně DPH. Uchazeč odpovídá za úplnost specifikace prací a dodávek při ocenění celé zakázky v rozsahu převzatých zadávacích podkladů. Nabídková cena bude obsahovat veškeré náklady na splnění zakázky. Nabídková cena bude definována jako cena „nejvýše přípustná“ za celé dílo v cenové úrovni platné v době realizace. Dále uchazeč v nabídce uvede cenu podle tohoto členění (vše bez DPH, s DPH):

Předložená nabídková cena bude dále uvedena ve struktuře:

do rozpisu základních prací, která je součástí přílohy č. 3, budou uvedeny ceny za jednotlivý pracovní úkon bez DPH

závěrečná sumarizace za dodávku prací bude uvedena ve struktuře:

- cena bez DPH
- výše DPH
- cena včetně DPH

XI. Základní informace o zadavateli

Zadavatel:

Městská část Praha 10

se sídlem Vršovická 68/1429, 101 38 Praha 10

IČ: 00063941

DIČ: CZ00063941

zastoupený Ing. Vladimírem Novákem, starostou m.č. Praha 10

osoba oprávněná k jednání ve věcech smluvních: Bc. Martin Pecánek, vedoucí odboru životního prostředí, dopravy a rozvoje

kontaktní osoba zadavatele pro věci technické: Ing. Petr Uher, tel. 267 093 721, 602 778 133

kontaktní osoba pro toto poptávkové řízení: Romana Fejfarová, tel. 267 093 474,
e-mail: romanaf@praha10.cz

XII. Prohlídka místa plnění

Prohlídka místa plnění dle telefonické domluvy – 267 093 721, 602 778 133.

XIII. Zadávací podklady

Zadávací podklady jsou součástí zjednodušeného zadání. Případné další informace poskytne zadavatel po telefonické dohodě na tel č. 267 093 474.

XIV. Variantní řešení

Zadavatel nepřipouští variantní řešení.

XV. Platební podmínky

Veškeré faktury ve dvou výtiscích mohou být vystaveny a proplaceny jen v rozsahu skutečně provedených prací. Fakturace bude probíhat jedenkrát měsíčně na základě podepsaných pracovních listů, za předchozí zúčtovací období, zástupci obou smluvních stran a faktury vystavené uchazečem. Splatnost faktury je 21. den.

XVI. Práva zadavatele

Zadavatel si vyhrazuje právo na změnu, upřesnění nebo doplnění podmínek výzvy do konce lhůty pro podání nabídek. Zadavatel si vyhrazuje právo výzvu zrušit. Zadavatel si vyhrazuje právo neuzavřít

smlouvu se žádným uchazečem nebo uzavřít smlouvy s více uchazeči. Uchazeči nevzniká právo na úhradu nákladů spojených s účastí ve výzvě.

XVII. Požadavek zadavatele

V případě, že se nemůžete z kapacitních nebo jiných důvodů zúčastnit výzvy, oznamte tuto skutečnost zadavateli.



V Praze dne 8.9.2016

POKYNY PRO ZPRACOVÁNÍ NABÍDKY POPTÁVKOVÉHO ŘÍZENÍ

„Mobilář dětských hřišť v Praze 10“

Zadavatel: Městská část Praha 10, se sídlem Vršovická 68, 101 38, Praha 10
IČ: 00063941
DIČ: CZ00063941
zastoupený panem Ing. Vladimírem Novákem, starostou m.č. Praha 10

POŽADAVKY NA JEDNOTNÝ ZPŮSOB ZPRACOVÁNÍ A ČLENĚNÍ NABÍDKY

I. ZPŮSOB ZPRACOVÁNÍ NABÍDKY

Nabídka bude předložena v jednom originále, v písemné formě, v českém jazyce. Nabídka, včetně veškerých požadovaných dokladů, bude potvrzena (podepsána) osobou oprávněnou za uchazeče jednat.

Nabídka nebude obsahovat přepisy a opravy, které by mohly zadavatele uvést v omyl. Všechny listy nabídky včetně příloh budou řádně očíslovány vzestupnou číselnou řadou. Nabídka bude opatřena obsahem s uvedením čísel stránek u jednotlivých oddílů (kapitol).

II. ZÁVAZNÉ POŘADÍ, VE KTERÉM BUDE NABÍDKA ZPRACOVÁNA

1. Čestné prohlášení uchazeče k nabídce

Čestné prohlášení uchazeče (osoby oprávněné jednat za uchazeče) o pravdivosti všech údajů obsažených v předkládané nabídce.

2. Úvod

V úvodu uchazeč vymezí předmět předkládané nabídky.

3. Obsah

V obsahu budou uvedeny všechny požadované oddíly (kapitoly) nabídky a budou k nim přiřazena čísla příslušných listů (stránek). Pro sestavení obsahu uchazeč závazně použije příložený vzor - "Obsah". Číslování počíná čestným prohlášením uchazeče k nabídce.

4. Krycí list nabídky

Pro sestavení krycího listu nabídky uchazeč závazně použije přiložený vzor – "Krycí list". Na krycím listu nabídky budou uvedeny následující údaje:

- název zakázky,
- základní identifikační údaje zadavatele a
- nabídková cena v členění dle výzvy,
- datum, jméno a podpis osoby oprávněné jednat.

Vzor je přílohou č. 2.

5. Prokázání kvalifikačních předpokladů

Uchazeč doloží oprávnění k podnikání a čestná prohlášení v rozsahu dle bodu V. poptávkového řízení.

6. Ostatní údaje, které uchazeč doloží k prokázání dalších požadavků zadavatele

A. Uchazeč v nabídce doloží údaje o:

- a) významných obdobných zakázkách uskutečněných uchazečem v posledních letech, s uvedením názvu akce, místa a termínu plnění, finančního objemu zakázky, kontakt na investora, uvedení rozsahu prací realizovaných vlastní kapacitou,
- b) průměrném počtu zaměstnanců v členění dle jejich profesní skladby,
- c) materiálním a technickým vybavení k plnění této zakázky,
- d) svém pojištění a odpovědnosti za škodu, pojišťovny a výše pojištění v Kč.
- e) délce záruky za herní prvky, prvky mobiliáře a za instalační práce v měsících.
- f) shodě nabízených herních prvků s platnou legislativou.

7. Ostatní údaje, které tvoří nabídku

Zde uchazeč uvede další materiály, např. referenční listy a dopisy, grafické návrhy, obrazovou dokumentaci a další, pokud souvisí s předmětem plnění této zakázky.

8. Ostatní údaje, které tvoří nabídku

Zde uchazeč uvede další materiály, např. referenční listy a dopisy, reference subdodavatelů, obrazovou dokumentaci a další, pokud souvisí s předmětem plnění této zakázky.

III. PŘÍLOHY POKYNŮ PRO ZPRACOVÁNÍ NABÍDKY

- č. 1 Obsah
- č. 2 Krycí list nabídky
- č. 3 Přehled referenčních zakázek
- č. 4 Zaměstnanci, tech. a materiální vybavení
- č. 5 Pojištění
- č. 6 Údaje o subdodavatelích
- č. 7 Údaje o termínech, zárukách a smluvních pokutách

Přiložené vzory, které jsou přílohou č. 1, 2, 3, 4, 5 těchto pokynů, budou uchazeči po telefonické dohodě zaslány v elektronické podobě.

Telefonická dohoda je možná na tel. č. 267093474.

OBSAH – příloha č. 1

1. Čestné prohlášení uchazeče k nabídce	str.
2. Úvod	str.
3. Obsah (s uvedením čísel kapitol, čísel stránek, resp. listů)	str.
4. Krycí list nabídky	str.
5. Prokázání kvalifikačních předpokladů	str.
6. Další požadavky zadavatele	str.
7. Návrh smlouvy	str.
8. Harmonogram průběhu prací	str.
9. Ostatní údaje, které tvoří nabídku	str.

KRYCÍ LIST NABÍDKY – příloha č. 2

1. NÁZEV ZAKÁZKY

Mobiliář dětských hřišť v Praze 10

2. ZÁKLADNÍ IDENTIFIKAČNÍ ÚDAJE

Zadavatel:

Městská část Praha 10

se sídlem Vršovická 68/1429, 101 38 Praha 10

IČ: 00063941

DIČ: CZ00063941

zastoupený Ing. Vladimírem Novákem, starostou m.č. Praha 10

osoba oprávněná k jednání ve věcech smluvních: Bc. Martin Pecánek, vedoucí odboru životního prostředí, dopravy a rozvoje

kontaktní osoba zadavatele pro věci technické: Ing. Petr Uher, tel. 267 093 721, 602 778 133

kontaktní osoba pro toto poptávkové řízení: Romana Fejfarová, tel. 267 093 474,
e-mail: romanaf@praha10.cz

2.2. Uchazeč

obchodní firma/jméno

sídlo/místo podnikání

IČ, DIČ

tel., fax, e-mail

bankovní spojení, č. účtu

osoba oprávněná jednat za uchazeče

stavbyvedoucí

osoba zodpovědná za případné vady a nedodělky díla

1. CELKOVÁ NABÍDKOVÁ CENA

Cena v Kč celkem bez DPH:

.....

Samostatně DPH 21%

.....

Cena v Kč celkem včetně DPH:

.....

.....
podpis osoby oprávněné jednat

Přehled o průměrném ročním počtu zaměstnanců - Příloha č. 4

Zaměstnanců celkem		THP		Stražník		Ostatní profese	
MIN.	MAX.	MIN.	MAX.	MIN.	MAX.	MIN.	MAX.

Přehled o materiálním a technickém vybavení

Blank area for reporting material and technical equipment.

Pojištění s uvedením druhu pojištění, pojistovny a výše pojištění v Kč - Příloha č. 5

Uchazeč bude při realizaci předmětné zakázky spolupracovat:

1. Subdodavatel

obchodní firma/jméno

sídlo/místo podnikání

tel., fax, e-mail

bankovní spojení, č. účtu, IČ, DIČ

osoba oprávněná jednat za uchazeče

Subdodavatel zajistí pro uchazeče v rámci realizace zakázky dodávku.....

Před podpisem smlouvy se uchazeč zavazuje doložit písemnou dohodu o spolupráci se subdodavatelem s podpisem statutárního zástupce subdodavatele a kopie živnostenských listů nebo osvědčení o odborné způsobilosti na předmět subdodávky, včetně kopie výpisu z obchodního rejstříku subdodavatele

2. Subdodavatel

obchodní firma/jméno

sídlo/místo podnikání

tel., fax, e-mail

bankovní spojení, č. účtu, IČ, DIČ

osoba oprávněná jednat za uchazeče

Subdodavatel zajistí pro uchazeče v rámci realizace zakázky dodávku.....

Před podpisem smlouvy se uchazeč zavazuje doložit písemnou dohodu o spolupráci se subdodavatelem s podpisem statutárního zástupce subdodavatele a kopie živnostenských listů nebo osvědčení o odborné způsobilosti na předmět subdodávky, včetně kopie výpisu z obchodního rejstříku subdodavatele

ÚDAJE O TERMÍNECH A SMLUVNÍCH POKUTÁCH

Příloha č. 7

Termín provedení díla:

..... dní.

Termín odstraňování vad a nedodělků:

..... dní po jejich nahlášení.

Smluvní pokuta za prodlení s termínem předání díla:

..... Kč za každý den prodlení.

Smluvní pokuta za prodlení s odstraněním vad a nedodělků:

..... Kč za každý den prodlení.

Poklady pro poptávkové řízení „Mobiliář dětských hřišť v Praze 10“

Soupis typu herních zařízení a dalších prvků pro doplnění či obměnu na dětských hřištích:

Dětské hřiště Ovčárcská, pozemek č. parc. 806/300, k.ú. Malešice

Požadavek: dodávka a instalace těchto herních prvků a stavebních prací:

Rožměr hřiště: 22,4 x 9,5 m, celková plocha: 213 m²

Popis činností:	množství:	jednotky:
Likvidace stávajících HP + oplocení	1	kpl
Odstranění vrchní pískové vrstvy	165	m2
Doplnění pískové zóny - 20 cm	104.5	m2
Zřízení mlatové plochy	48	m2
HP - UniMini Ogrip	1	ks
montáž HP	1	ks
HP - Lucky - pérák	1	ks
montáž HP	1	ks
HP - Goro - 2 místa - řetízková	1	ks
montáž HP	1	ks
Kajta 6 mm řetěz	1	ks
Rinda 6 mm řetěz	1	ks
Toddler Maggy	1	ks
montáž HP	1	ks
HP - Toria - pískoviště 2x2 m	1	ks
montáž HP	1	ks
Doplnění písku do pískoviště	2	m3
HP - Bronco	1	ks
montáž HP	1	ks
HP - Vippy	1	ks
montáž HP	1	ks
Likvidace odpadu - naložení, odvoz	43	m3
Skládka	43	m3
Dodávka+montáž oplocení- výš. 0,8	64	bm
Ztížený přesun hmot	66	t
Doprava celkem	488	km
Zbudování obruby hřiště+mlat	83	bm
Mobiliář - lavice parková	4	ks
Montáž	4	ks
Mobiliář - odpadkový koš	1	ks
Montáž	1	ks
fotbalová minibranka	2	ks

Instalace minibranky	2	ks
Rozprostření zeminy	61	m2
Zemina	9.5	m3
Plošná úprava terénu	61	m2
Travní koberec	61	m2
Položení travního koberce vč. zálivky	61	m2
Zařízení staveniště	1	kpl
Vstupní certifikovaná kontrola	1	kpl

Popis: V prostoru bude demontováno veškeré stávající zařízení (herní prvky, oplocení) a nainstalovány výše uvedené herní prvky od firmy Hags Praha, s.r.o.

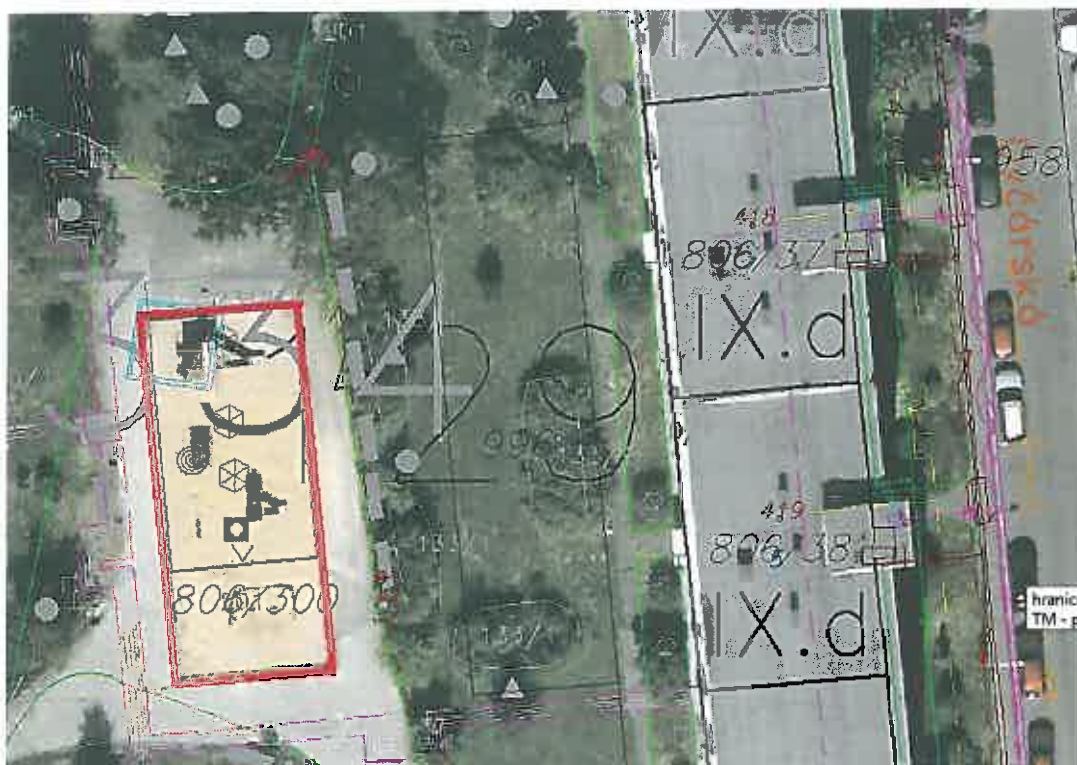
Herní prostor dětského hřiště Ovčárská bude ohraničen betonovým obrubníkem šedé barvy v betonovém loži – celkové délky 83 bm.

Bude zřízena písková bezpečnostní zóna o rozloze 104,5 m² o mocnosti 20 cm, mlatová plocha s pískovištěm a pružinovými houpadly o rozloze 48 m², travnatá plocha s malými fotbalovými brankami o rozloze 61 m², dodáno a instalováno dřevěné oplocení výšky 0,8 m o celkové délce 64 bm vč. vstupní branky, dodány a osazeny 4 parkové lavičky a odpadkový koš.

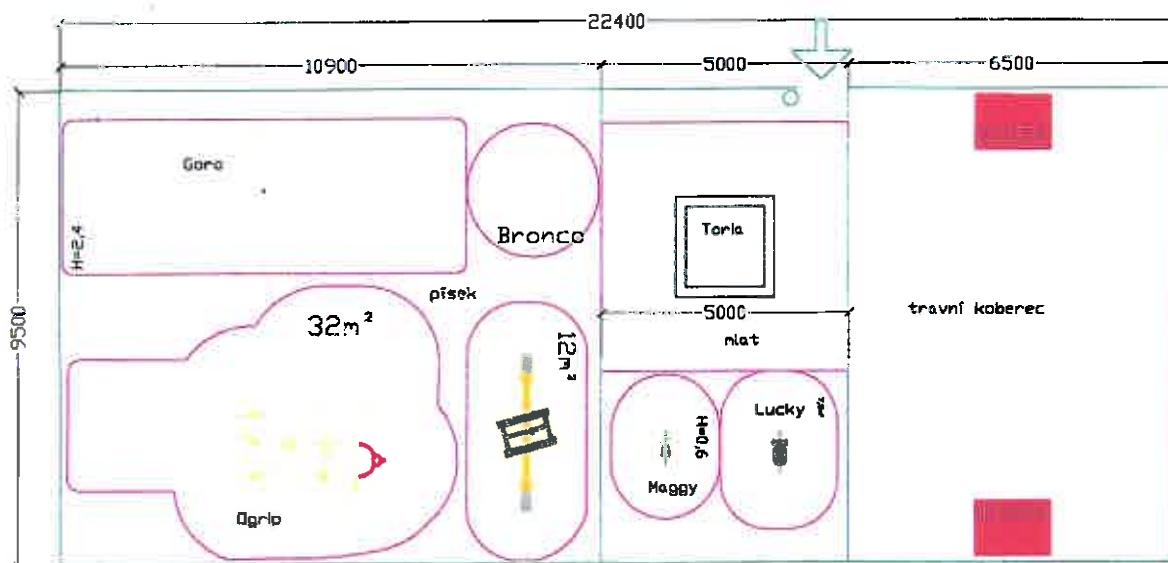
Následně dodavatel zajistí vstupní certifikovanou kontrolu od certifikované nezávislé osoby.

Umístění dětského hřiště:

Mezi ul. Ovčárská a Tuchorazská
k. ú. Malešice, Praha 10



Rozmístění jednotlivých herních prvků:



Praha 10
DH Ovčárská
1:100
02.09.2016



Základní činnosti:

- Demontáž stávajícího zařízení
- Odstranění pískové vrstvy
- Dodávka nových herních prvků
- Instalace herních prvků
- Zřízení pískové bezpečnostní zóny
- Zřízení mlatové plochy
- Zřízení travnaté plochy
- Dodávka a instalace nového oplocení
- Dodávka a instalace parkových laviček a odpadkového koše
- Zajištění vstupní certifikované kontroly

Výkaz výměr pro akci "Mobiliář dětských hřišť v Praze 10"

Příloha č. 3 poptávkového řízení

Rozměr hřiště: 22,4 x 9,5 m - celková plocha: 213 m²

Popis činností:	množství:	jednotky:	jedn. cena:	cena celkem:
1 Likvidace stávajících HP + oplocení	1	kpl	0.00	0 Kč
2 Odstranění vrchní pískové vrstvy	165	m ²	0.00	0 Kč
3 Doplnění pískové zóny - 20 cm	104.5	m ²	0.00	0 Kč
4 Zřízení mlatové plochy	48	m ²	0.00	0 Kč
5 HP - UniMini Ogrip	1	ks	0.00	0 Kč
6 montáž HP	1	ks	0.00	0 Kč
7 HP - Lucky - pérák	1	ks	0.00	0 Kč
8 montáž HP	1	ks	0.00	0 Kč
9 HP - Goro - 2 místa - řetězková	1	ks	0.00	0 Kč
10 montáž HP	1	ks	0.00	0 Kč
11 Kajta 6 mm řetěz	1	ks	0.00	0 Kč
12 Rinda 6 mm řetěz	1	ks	0.00	0 Kč
13 Toddler Maggy	1	ks	0.00	0 Kč
14 montáž HP	1	ks	0.00	0 Kč
15 HP - Toria - pískoviště 2x2 m	1	ks	0.00	0 Kč
16 montáž HP	1	ks	0.00	0 Kč
17 Doplnění písku do pískoviště	2	m ³	0.00	0 Kč
18 HP - Bronco	1	ks	0.00	0 Kč
19 montáž HP	1	ks	0.00	0 Kč
22 HP - Vippy	1	ks	0.00	0 Kč
23 montáž HP	1	ks	0.00	0 Kč
24 Likvidace odpadu - naložení, odvoz	43	m ³	0.00	0 Kč
25 Skládka	43	m ³	0.00	0 Kč
26 Dodávka+montáž oplocení- výš. 0,8	64	bm	0.00	0 Kč
27 Ztížený přesun hmot	66	t	0.00	0 Kč
28 Doprava celkem	488	km	0.00	0 Kč
29 Zbudování obruby hřiště+mlat	83	bm	0.00	0 Kč
30 Mobiliář - lavice parková	4	ks	0.00	0 Kč
31 Montáž	4	ks	0.00	0 Kč
32 Mobiliář - odpadkový koš	1	ks	0.00	0 Kč
33 Montáž	1	ks	0.00	0 Kč
41 fotbalová minibranka	2	ks	0.00	0 Kč
42 Instalace minibranky	2	ks	0.00	0 Kč
36 Rozprostření zeminy	61	m ²	0.00	0 Kč
37 Zemina	9.5	m ³	0.00	0 Kč
38 Plošná úprava terénu	61	m ²	0.00	0 Kč
39 Travní koberec	61	m ²	0.00	0 Kč
40 Položení travního koberce vč. zálivky	61	m ²	0.00	0 Kč
34 Zařízení staveniště	1	kpl	0.00	0 Kč
35 Vstupní certifikovaná kontrola	1	kpl	0.00	0 Kč
Celkem bez DPH:				0 Kč
DPH 21%:				0 Kč
Cena celkem vč. DPH				0 Kč