



HOCHTIEF

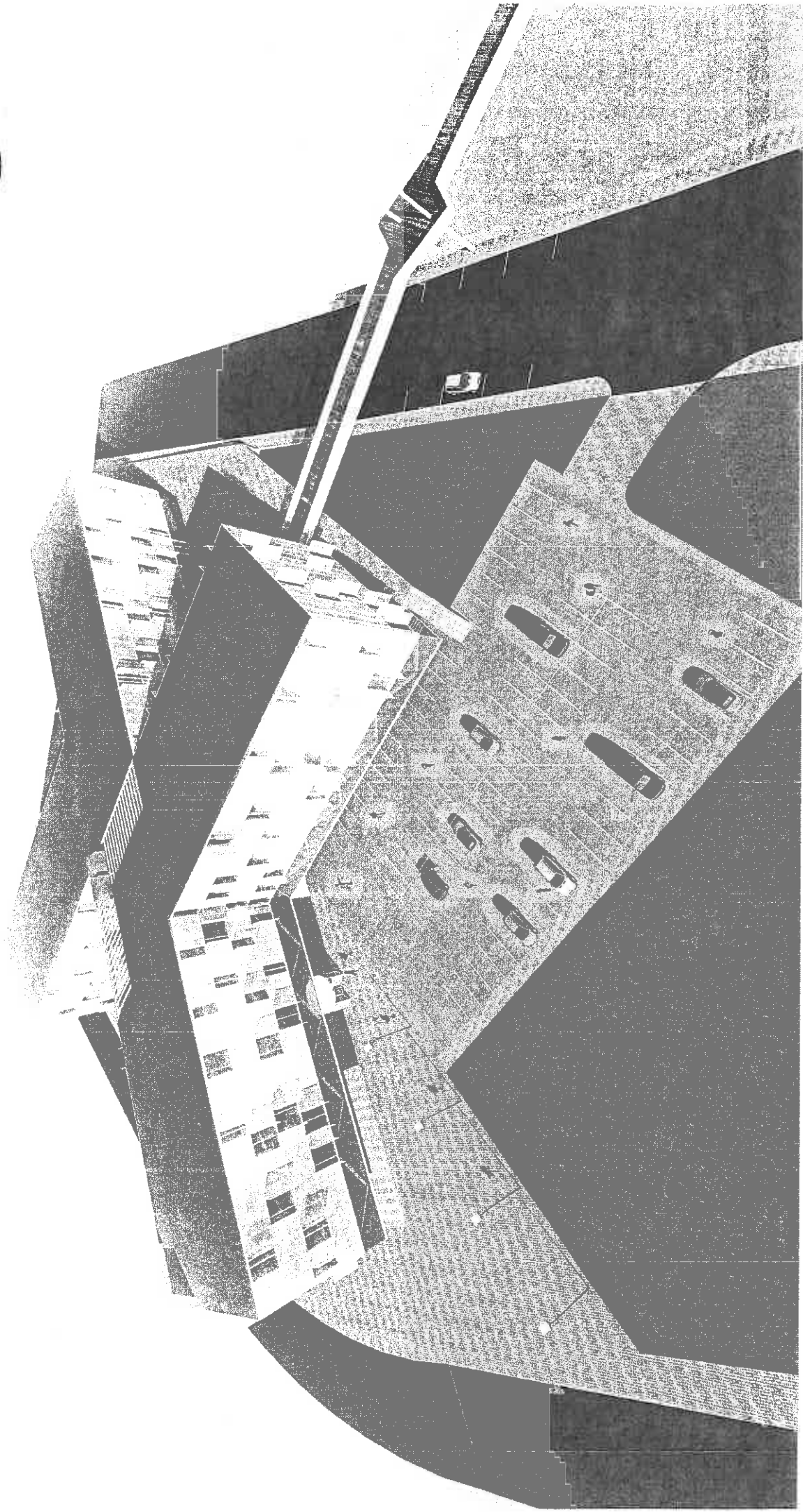
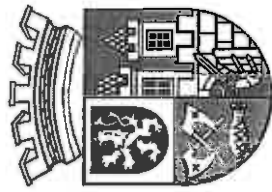
„STUDIE - VARIANTA B“

Uchazeč: HOCHTIEF CZ a.s.
Plzeňská 16/3217
150 00 Praha 5

Nová budova radnice Prahy 10

ARCHITEKTONICKÁ STUDIE

2013



Nová budova radnice Prahy 10



Bilance počtu pracovníků a plochy nové radnice ZADÁNÍ

obor	název oboru	m2	m2	m2	m2	m2
01_KT	kancelář tajemníka	441	241	200	200	200
02_KS	kancelář starosty	802	102	362	700	700
03_OEK	obor ekonomický	490	104	110		
04_OHS	obor hospodářské zprávy	860	240	510		
05_OKK	obor kontroly a komunikace	256	441	256		
06_OMP	obor majetkoprávní	1 227	786	441		
07_OOS	obor občanské správy	833	218	231		
08_OSO	obor sociální	811	811			
09_OST	obor stavební	1 643	643	1 000		
10_OŠK	obor školství	247	183			
11_OŽI	obor životnostný	512	512			
12_OŽD	obor ŽP, dopravy a rozvoje	772	692			
celkem		8 894	4 189	3 143	900	900

Bilance počtu pracovníků a plochy nové radnice NÁVRH

obor	název oboru	m2	m2	m2	m2	m2
01_KT	kancelář tajemníka	465	257	208	208	208
02_KS	kancelář starosty	841	125	716	716	716
03_OEK	obor ekonomický	525	123	374		
04_OHS	obor hospodářské zprávy	896	268	518		
05_OKK	obor kontroly a komunikace	272	272			
06_OMP	obor majetkoprávní	1 355	911	444		
07_OOS	obor občanské správy	889	414	235		
08_OSO	obor sociální	885	885			
09_OST	obor stavební	1 662	660	1 002		
10_OŠK	obor školství	287	187			
11_OŽI	obor životnostný	513	513			
12_OŽD	obor ŽP, dopravy a rozvoje	781	701			
celkem		9 351	4 458	3 227	924	924

typ prostoru	m2
Zázeří pro zaměstnance	400
Rozmnožovna	30
Ostraha	20
Jednací místnost 30 míst a 10 míst	110
Obřadní síň	100
Technické zázeří budovy včetně údržby a dispečinku	200
Jídlelna pro zaměstnance včetně zázeří	600
Buřet včetně zázeří	150
Výukové prostory	20
Kulárna a samostatné boxy	48
Servisní organizace (správa centra + IT středisko)	60
Externí firmy (min.3, každá 10 lidí)	500
Kolárna se šatnou a sprchou	40
celkem	2 278

typ prostoru	m2
Zázeří pro zaměstnance	655
Rozmnožovna	37
Ostraha	22
Jednací místnost 30 míst a 10 míst	111
Obřadní síň	102
Technické zázeří budovy včetně údržby a dispečinku	264
Jídlelna pro zaměstnance včetně zázeří	643
Buřet včetně zázeří	150
Výukové prostory	39
Kulárna a samostatné boxy	48
Servisní organizace (správa centra + IT středisko)	64
Externí firmy (min.3, každá 10 lidí)	500
Kolárna se šatnou a sprchou	40
celkem	2 675

Celkem hrubé podlažní plochy jednotlivých sekcí	8 894 m2
Další prostory	2 278 m2
celkem	11 172 m2
20% komunikace schodiště zdi	2 234 m2
Celkem hrubé podlažní plochy	13 406 m2

Celkem hrubé podlažní plochy jednotlivých sekcí	9 351 m2
Další prostory	2 675 m2
celkem	12 026 m2
54 % komunikace schodiště zdi	6 519 m2
Celkem hrubé podlažní plochy	18 545 m2

parkovací plocha (dimenzována dle vyhl. 26/1999)	
jedno parkovací místo / 25m2 kancelářské plochy	6 000 m2
kancelářská plocha	240
počet parkovacích stání	12
5% rezerva	262
celkem parkovacích stání	262
plocha podzemních garáží	7 056 m2

parkovací plocha (dimenzována dle vyhl. 26/1999)	
jedno parkovací místo / 25m2 kancelářské plochy	6 250 m2
kancelářská plocha	250
počet parkovacích stání	13
5% rezerva	263
celkem parkovacích stání	263
plocha podzemních garáží	4 397 m2

Celkem hrubé podlažní plochy nové radnice

Celkem hrubé podlažní plochy nové radnice

Venkovní parkovací plocha

1 760 m2

5np
1np+5np
1np+4np+5np
1np+2np+3np
5np
4np+5np
1np+2np+3np
3np
1pp+2np+3np
1np+2np
4np
2np

1-5np
3np
1np
1np+5np
1np
1pp
4np
1pp
1np
3np+5np
5np
1np
1pp

Nova budova radnice Prahy 10



Nova budova radnice Prahy 10

ODHAD VELIKOSTI POZEMKU

HPP nadzemní částí: 17,268m²
 HPP- podzemní částí (s převládající funkcí): 1,277m²

HPP celkem: 18,545m²

funkční plocha ZVO: 28,049m²
 návrhový koeficient funkční plochy: 1,26
 kpp: 2,6
 kz: 0,25

stanovení minimální plochy pozemku dle ÚP: plocha pozemku = HPP / kpp = 18,545 / 2,6 = 7,133m²

Vzhledem k velikosti objektu, potřebnosti objektu, nutnosti venkovního parkingu, podlažnosti pozemního parkingu je nutné počítat s větší velikostí pozemku. Odhad velikosti pozemku dle návrhu: 14,000m²

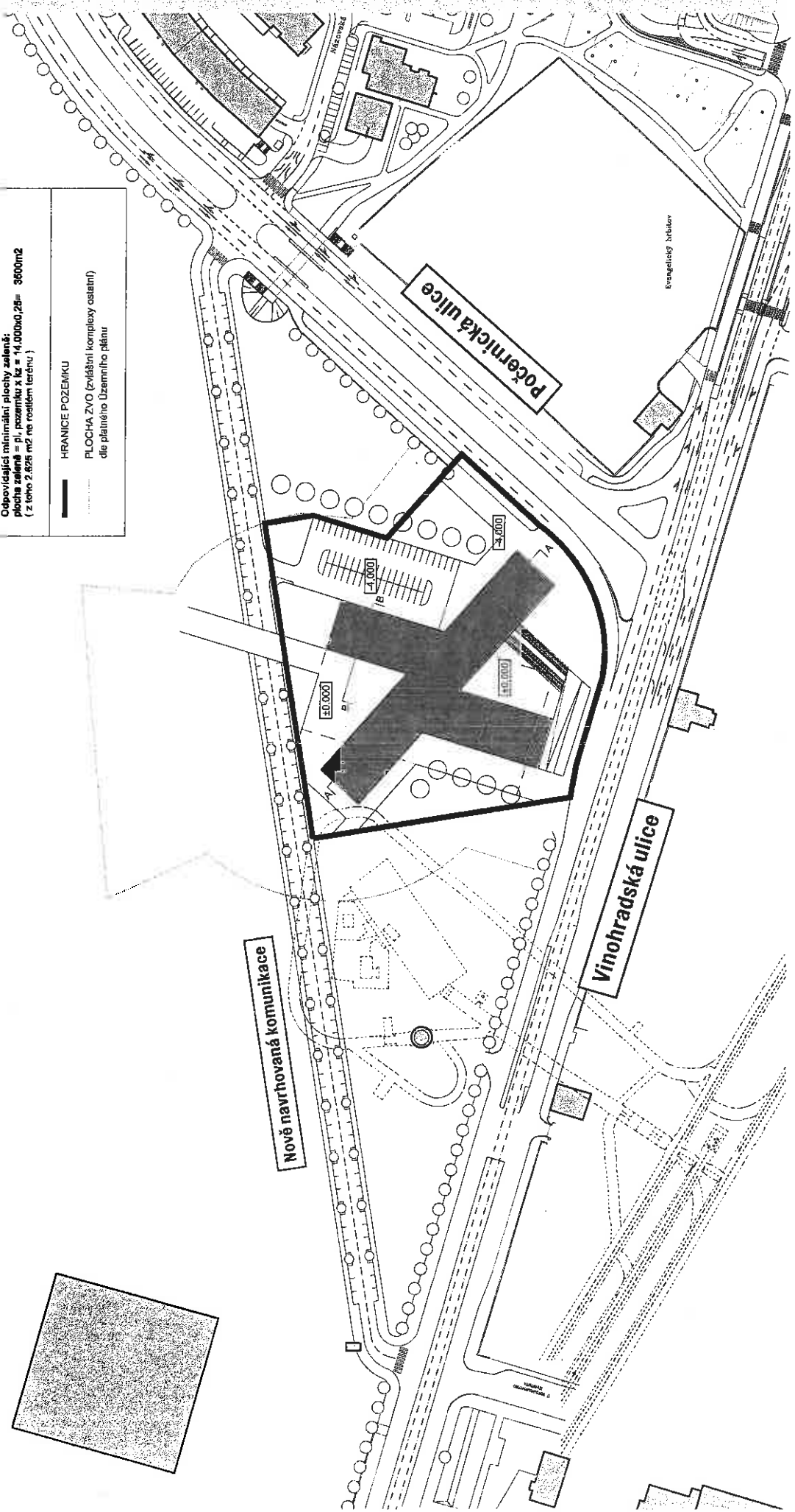
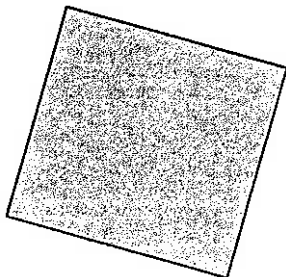
Odpovídající minimální plochy zeleně: plocha zeleně = pl. pozemku x kz = 14,000x0,25 = 3500m² (z toho 2,825 m² ne roditelná terénu)

HRANICE POZEMKU

FLOCHA ZVO (zvláštní komplexy osátení) dle pláněného Územního plánu



□



Evangelický hřbitov

Nově navrhovaná komunikace

Počernická ulice

Vinohradská ulice

Nová budova radnice Prahy 10

Regulativy funkčního a prostorového uspořádání území hlavního města Prahy

(5) Zvláštní komplexy

Území sloužící pro velké monofunkční i polyfunkční komplexy s velkou koncentrací funkcí obchodních, vzdělávacích, kulturně společenských, sportovních, naučných a vzdělávacích aktivit, komplexů pro areály určené pro rozvoj nových technologií a pro další funkce, které nemají samostatně specifikovaný druh plochy.

5d) ZVO - ostatní

Území sloužící pro areály a komplexy specifických funkcí nebo jejich kombinace a pro koncentrované aktivity neuváděné v jiných zvláštních územních funkcích využití.

Obchodní zařízení s plochou nepřesahující 15 000 m² prodejní plochy, stavby a zařízení pro veřejnou správu, stavby a zařízení pro administrativu, zařízení veřejného stravování, hotelová a ubytovací zařízení, vzdělávací stavby a zařízení pro kulturu a sport, stavby a zařízení pro výstavu a kongresy, velké sportovní a rekreační areály, sportovní zařízení, výstavní síně a výstavní centra, kulturní stavby a zařízení, muzea, galerie, divadla, koncertní síně, publikační a kulturní centra, archivy a deponiáře, církevní zařízení, technologické a vědecké parky, inovační centra, školská zařízení, zdravotnická zařízení, vědecká zařízení, zařízení sociální péče, zařízení záchranného bezpečnostního systému.

Služební byty - sítě

(pro uspokojení potřeb území vymezeného danou funkcí).

Doplňkové funkční využití:

Drobná vodní plochy, zeleň, cyklistické stezky, péči komunikace a prostory, komunikační zařízení, nezbytná příslušná zařízení a liniová vedení TV.

Parkovací a odstavné plochy, garáže (to vše pro uspokojení potřeb území vymezeného danou funkcí).

Výjimečné přípustné funkční využití:

Zvláštní komplexy obchodní, vzdělávací a pro kulturu a církev, drobná menší výroba i plochy a zařízení pro skladování (související s vymezeným funkčním využitím), sítě bytů a malé sítě obchodu.

Bezpečnostní stanice palomných hmot, stavby, zařízení s plochy pro provoz PID.

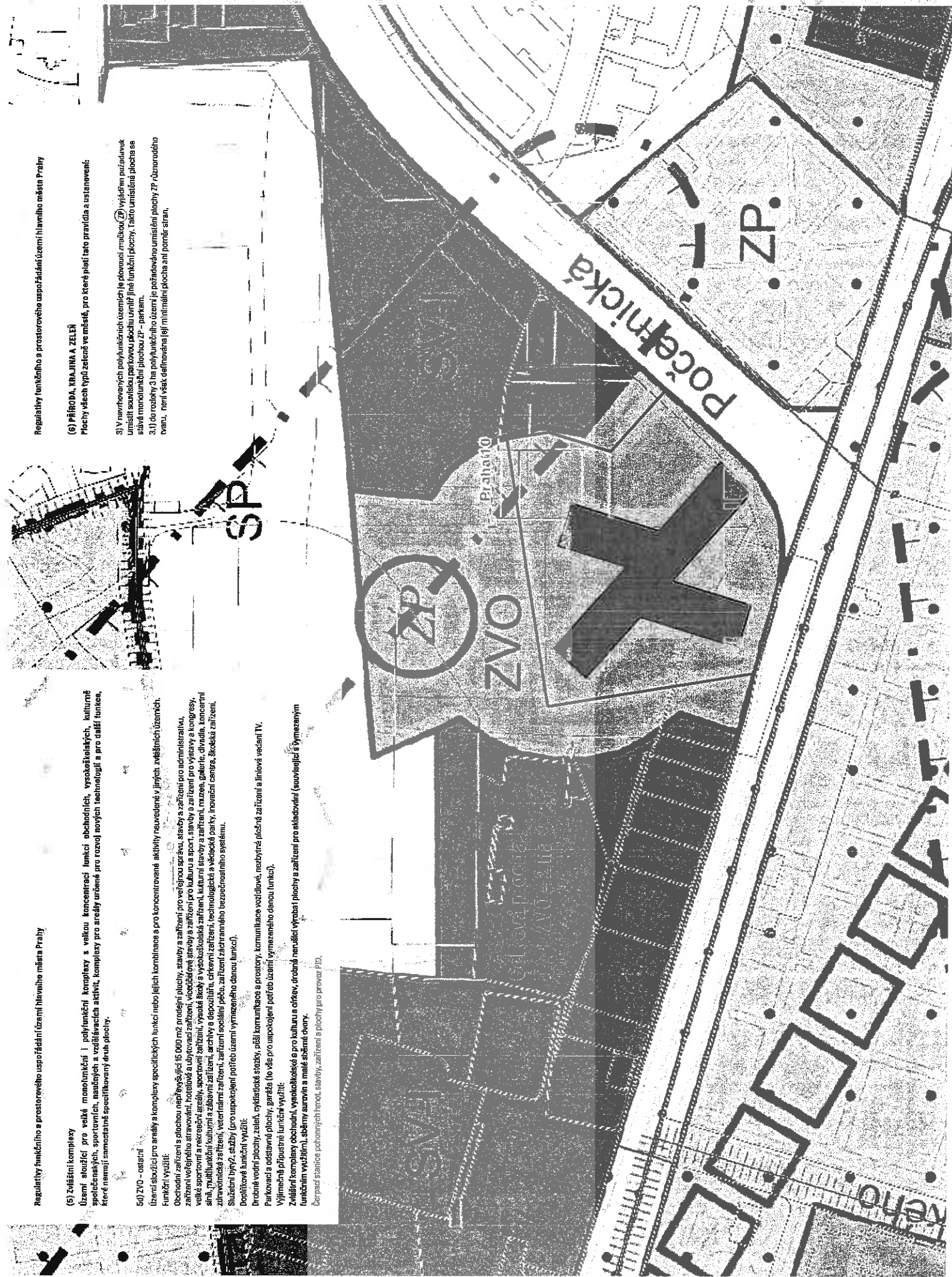
Regulativy funkčního a prostorového uspořádání území hlavního města Prahy

(6) PŘÍRODA, KRAJINA A ZELEN

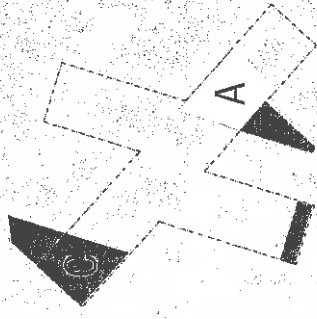
Plochy všech typů zeleně ve městě, pro které platí tato pravidla a ustanovení:

3) V navržených polyfunkčních územích je plocha zeleně (ZP) vyjádřen požadavek umístit souvislou parkovou plochu uvnitř jiné funkční plochy. Takto umístěná plocha se považuje za součást funkční plochy ZP - parkem.

3.1) do rozlohy 3 ha polyfunkčního území je požadováno umístění plochy ZP úzornou území, není však omezena její minimální plocha ani poměr stran.



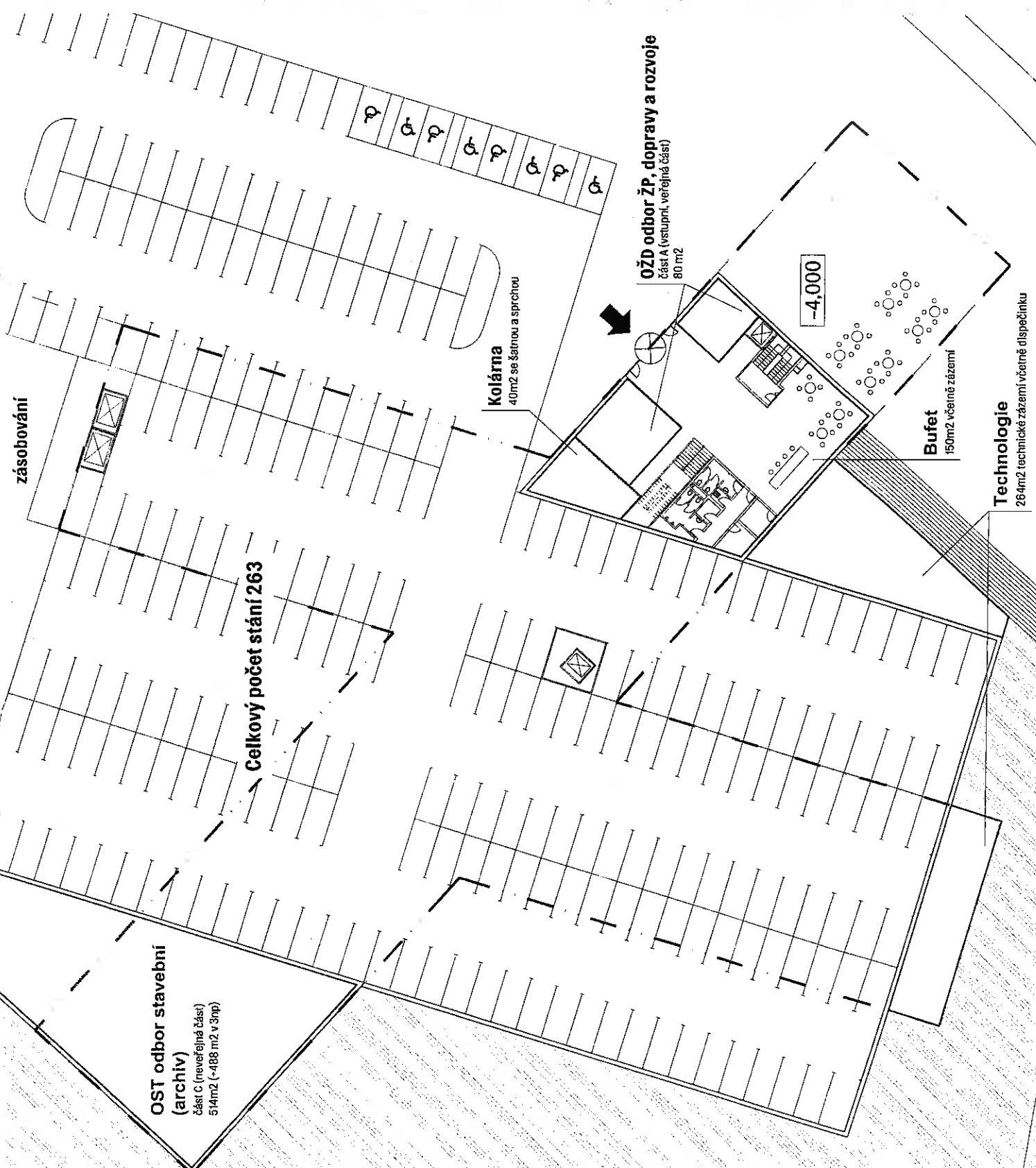
Nová budova radnice Prahy 10



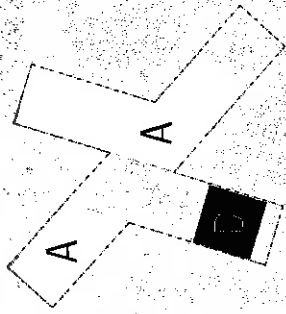
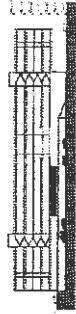
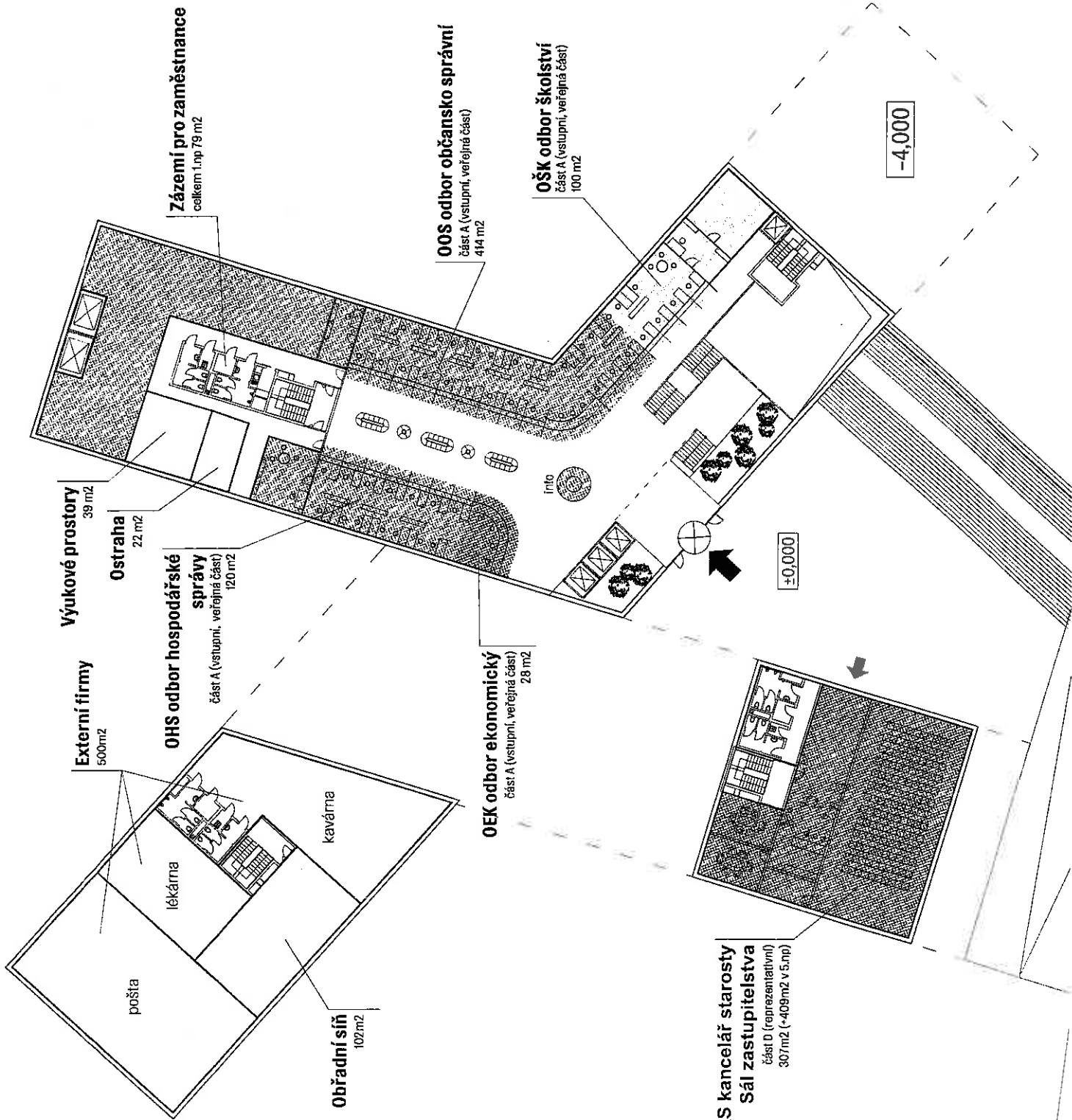
Celkové plochy – 1.pp

lehčí díly odbory	594 m ²
další prostory	464 m ²
kommunikace, schodiště, zdi	183 m ²
hrubá podlažní plocha (HPP)	1231 m²
+ podzemní parking	4387 m ²
+ venkovní parking	1760 m ²

1.pp



Nová budova radnice Prahy 10

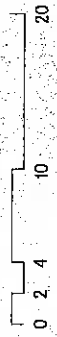


Celkové plochy - 1.np

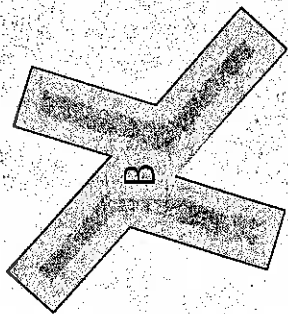
Jednotlivé odbory	969 m ²
další prostory	742 m ²
komunikace, schodiště, zdi	708 m ²
hrubá podlažní plocha (HPP)	2 419 m²



1.np



Nová budova radnice Prahy 10

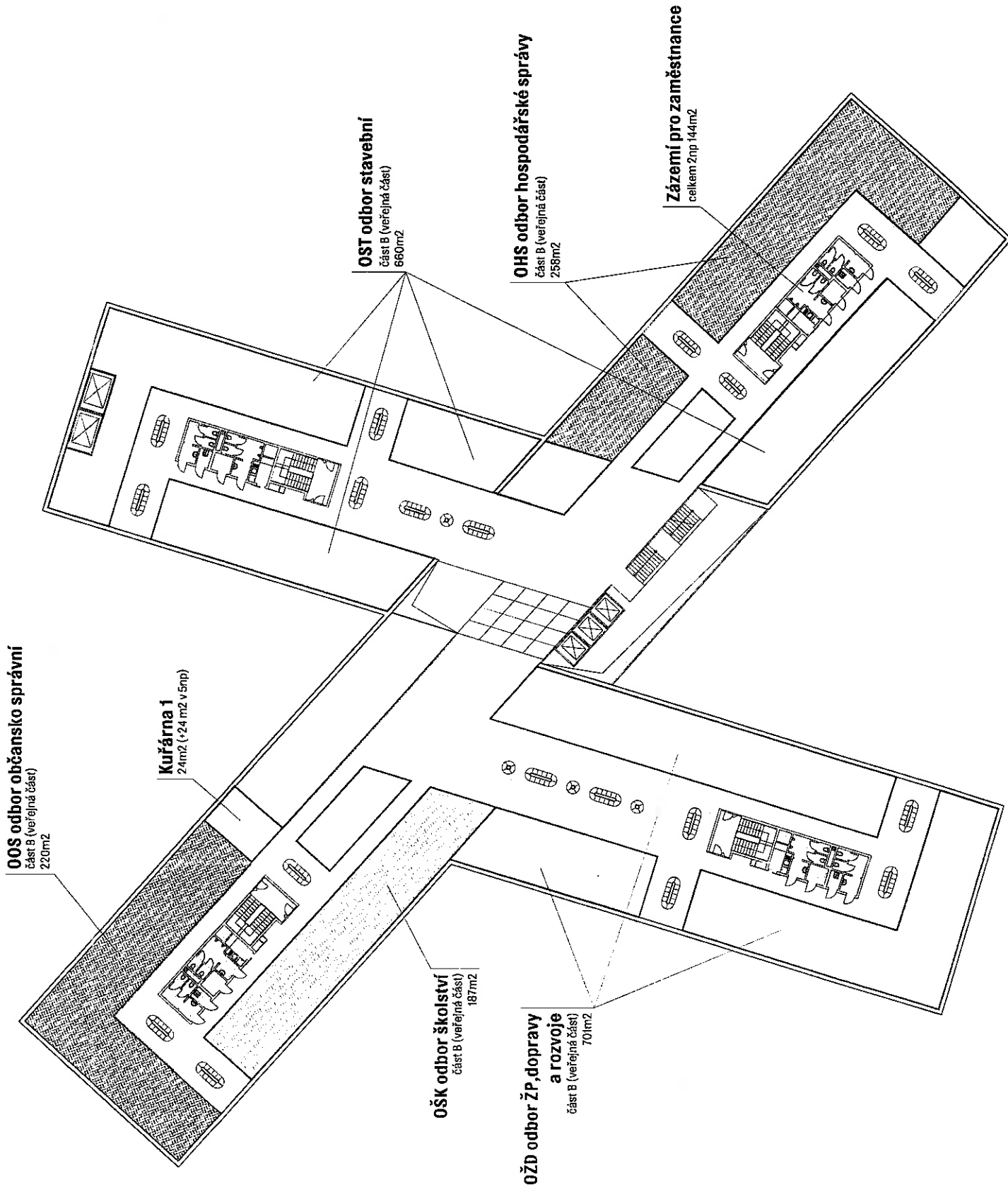


Celková plochy - 2.np

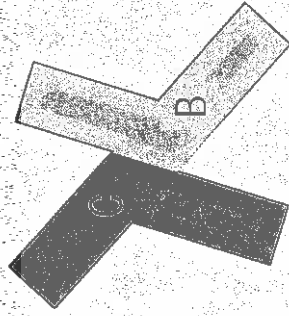
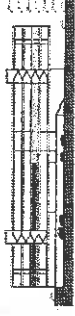
jednotlivé odbory	2028 m ²
- další prostory	168 m ²
- komunikace, schodiště, zdi	1569 m ²
hrubá podlažní plocha (HPP)	3765 m²



2.np



Nová budova radnice Prahy 10

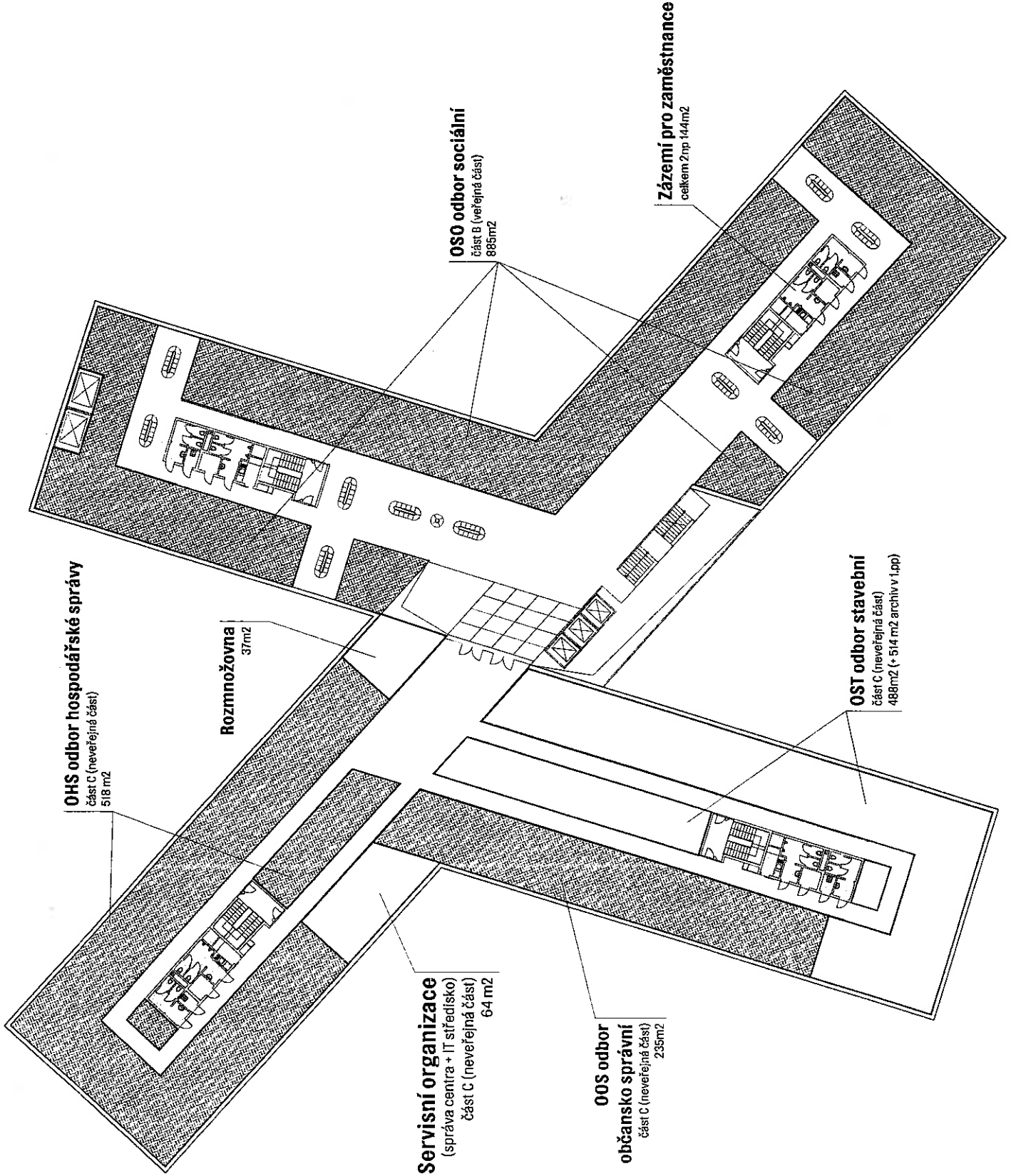


Celkové plochy - 3.np

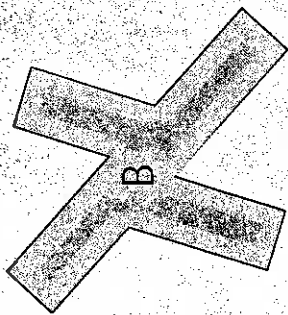
jednotlivé odbory 2127 m²
další prostory 246 m²
komunikace, schodiště, zdi 1393 m²
hrubá podlažní plocha (HPP) 3785 m²



3.np



Nová budova radnice Prahy 10

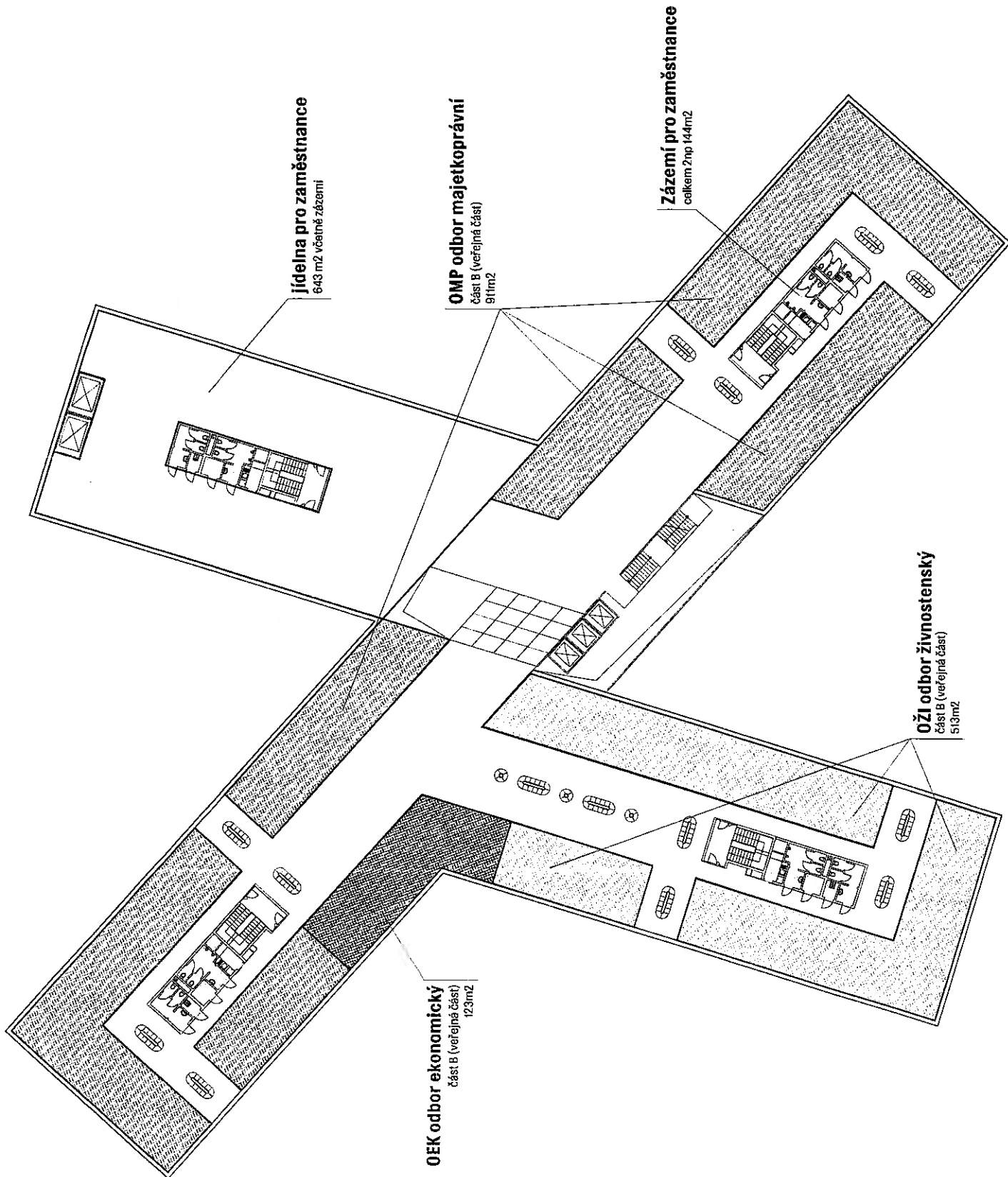


Celkové plochy - 4.np

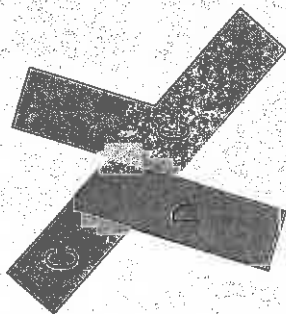
jednotlivé odbory	1547 m ²
další prostory	788 m ²
kommunikace, schodiště, zdi	1430 m ²
hrubá podlažní plocha (HPP)	3765 m ²



4.np



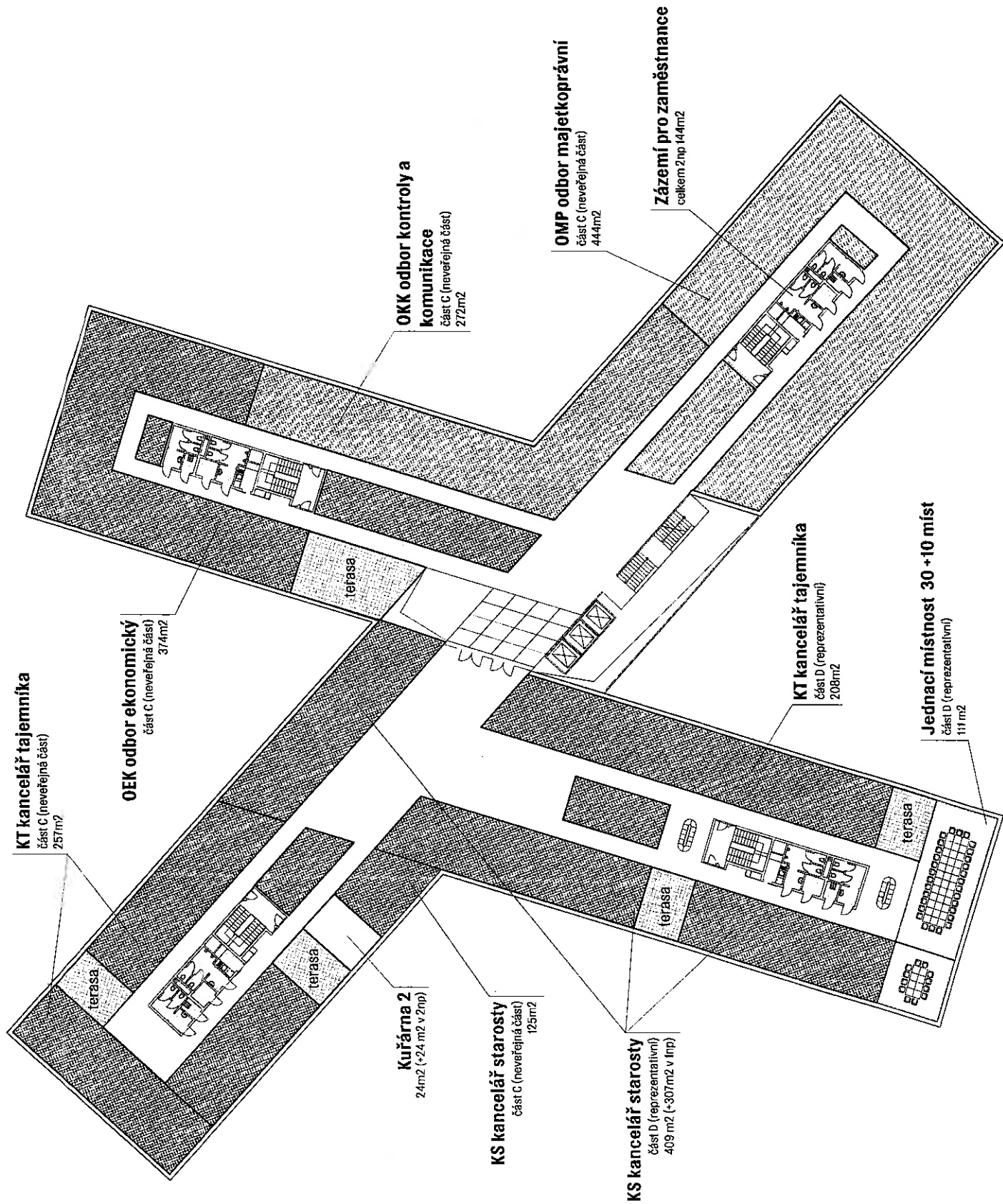
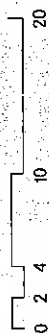
Nová budova radnice Prahy 10



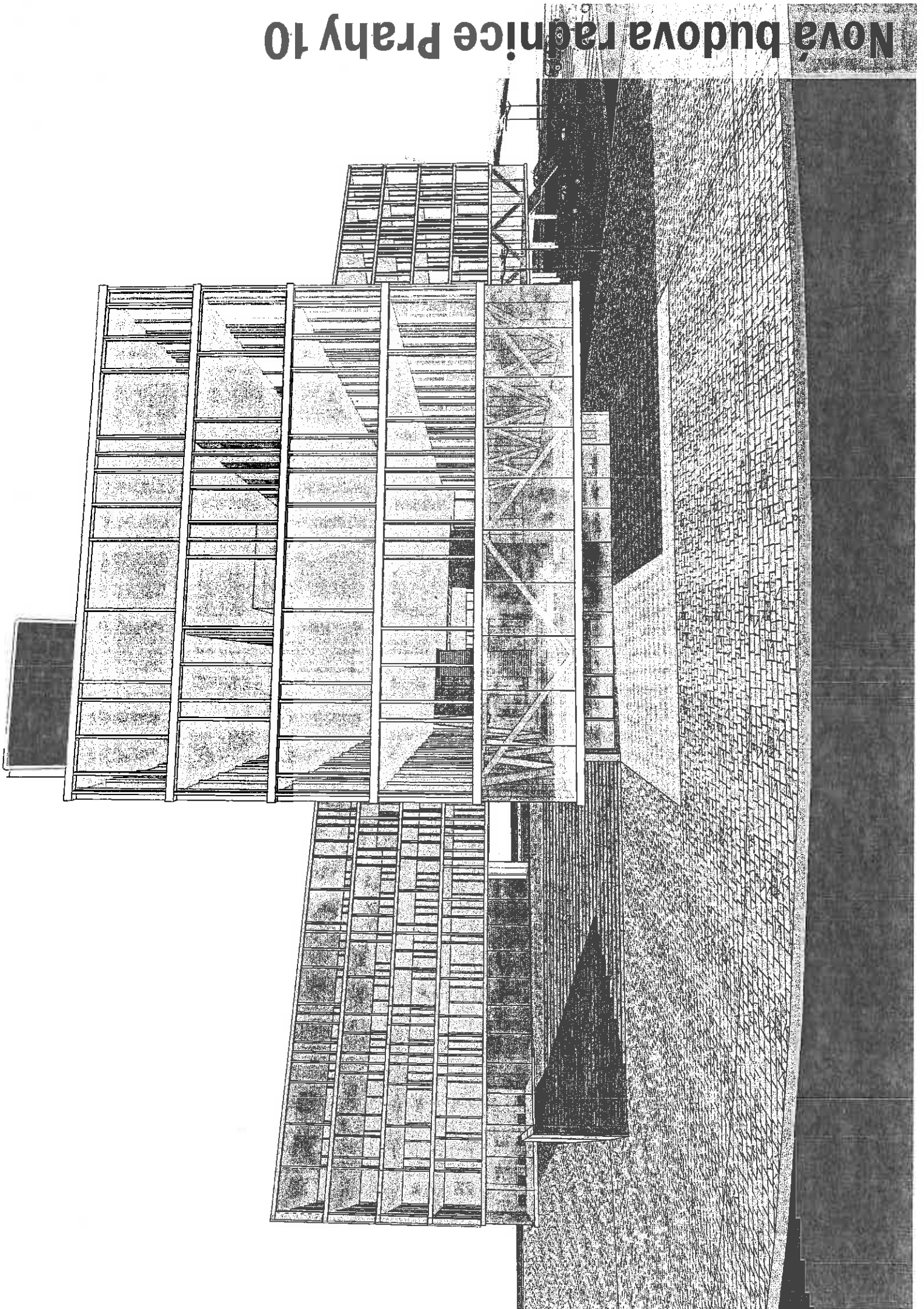
Celkové plochy - 5.np

jednotlivé odbory	2091 m ²
další prostory	280 m ²
komunikace, schodiště, zdi	1228 m ²
hrubá podlažní plocha (HPP)	3600 m²

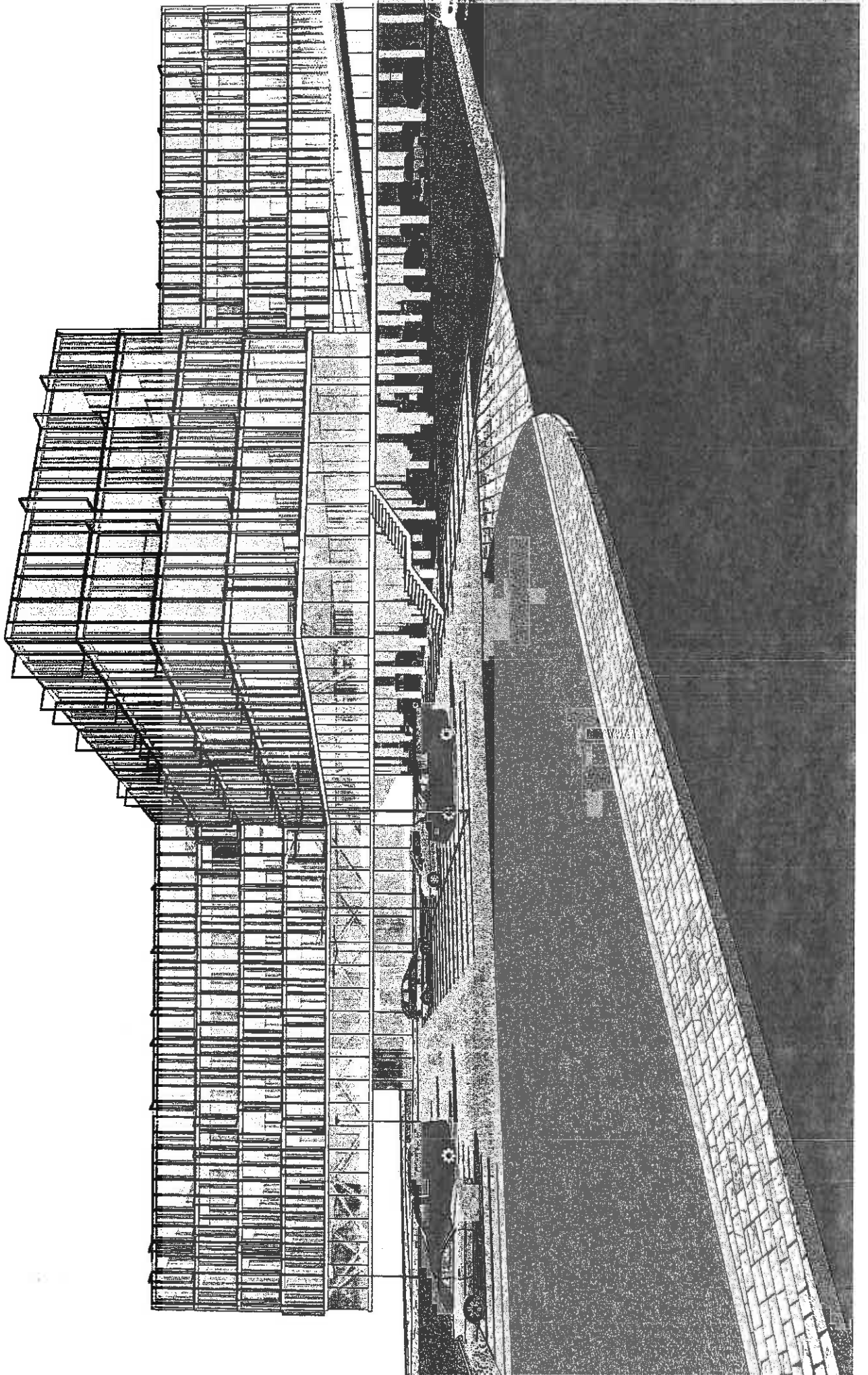
5.np



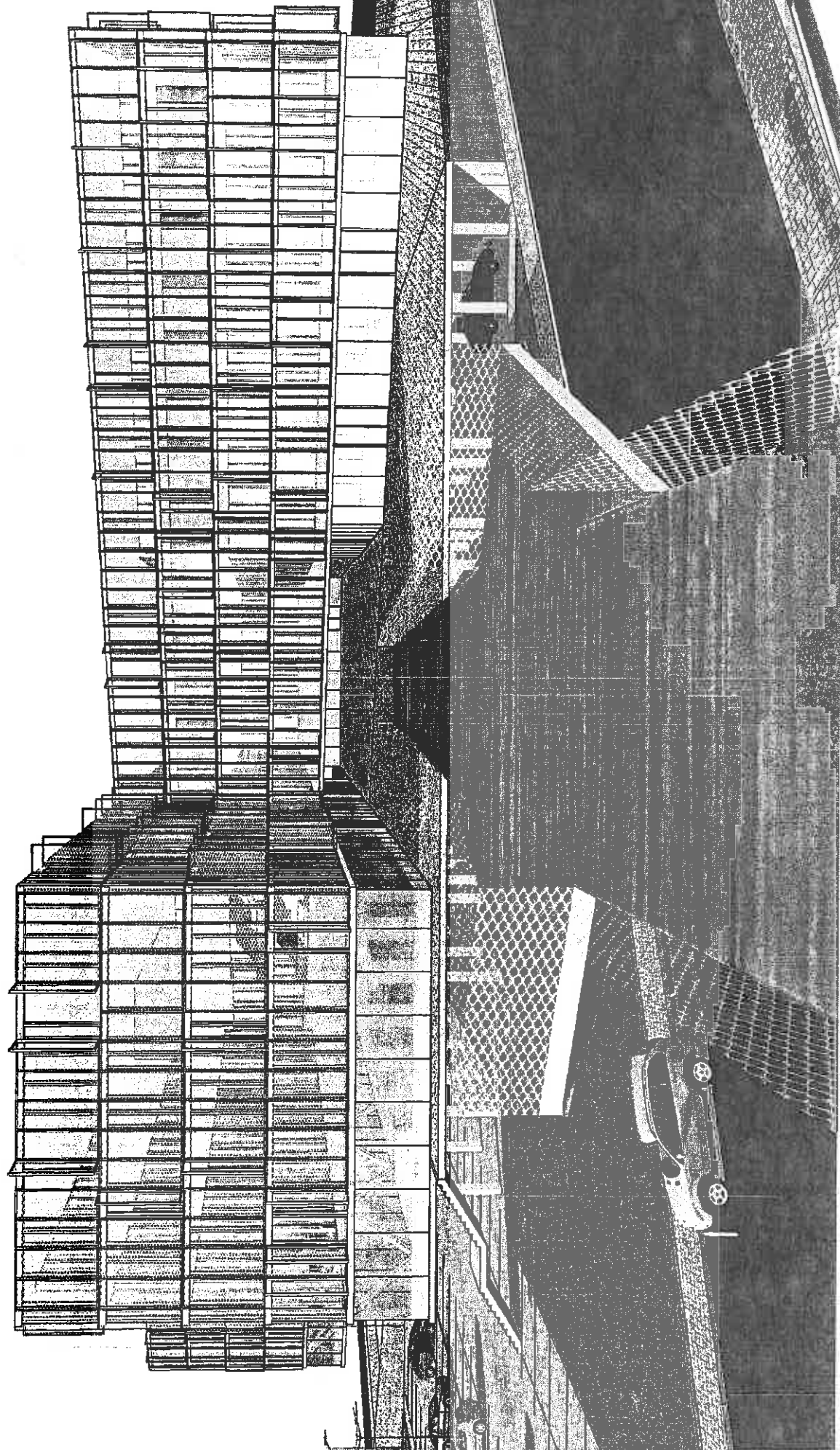
Nová budova radnice Prahy 10



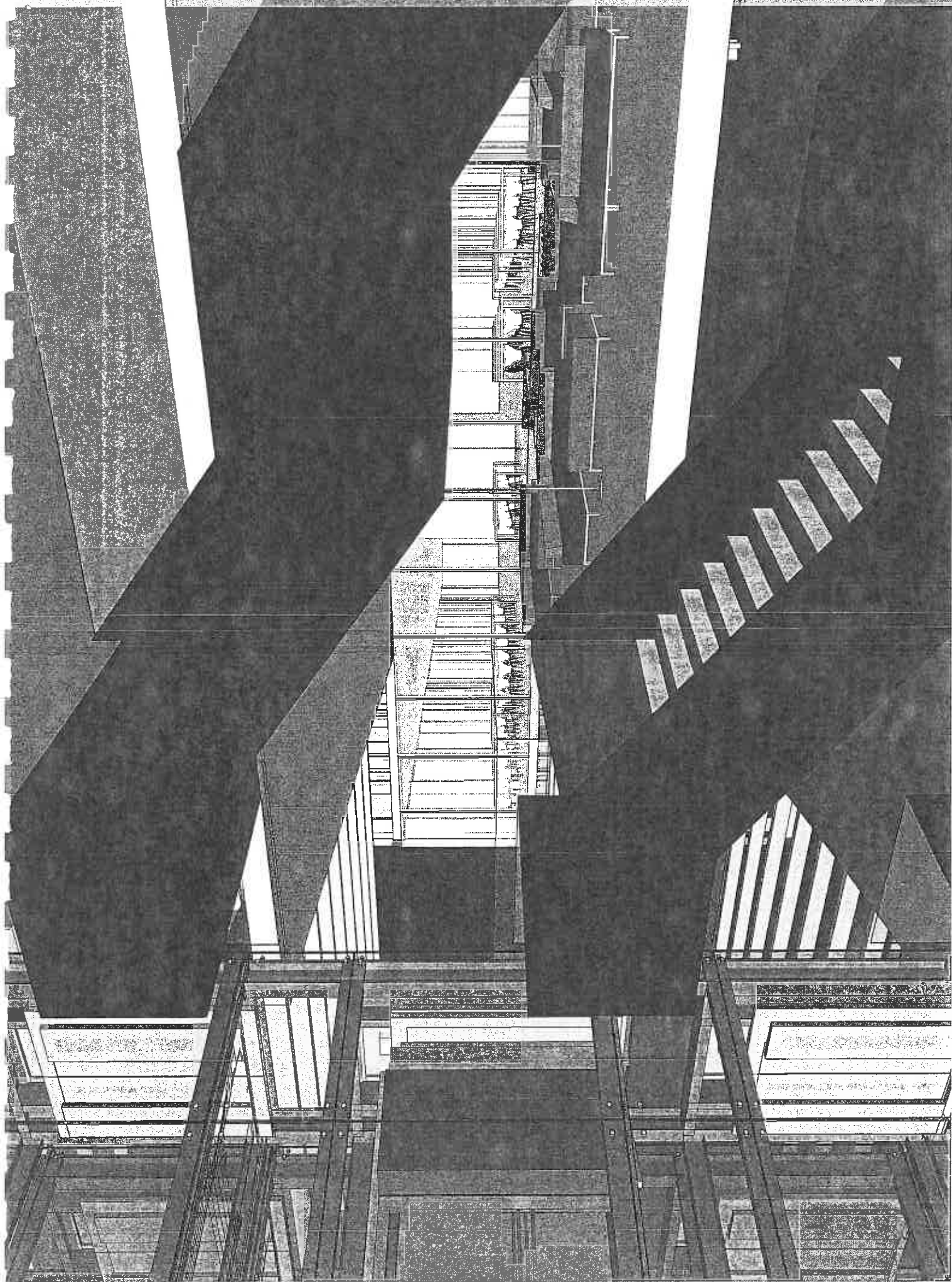
Nová budova radnice Prahy 10



Nova budova radnice Prahy 10

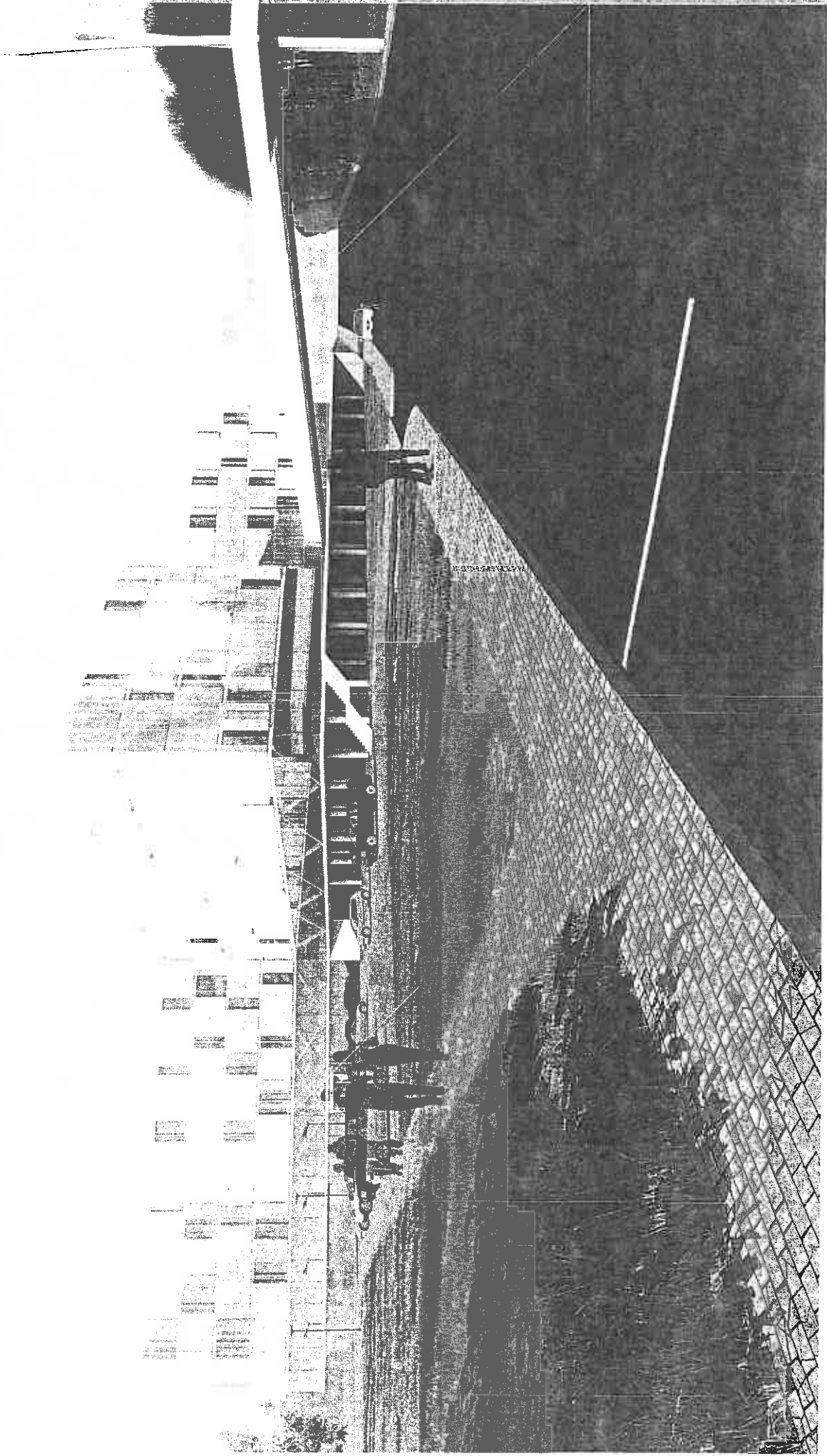


NOVÁ BUDOVA RADNICE PRAHY 10



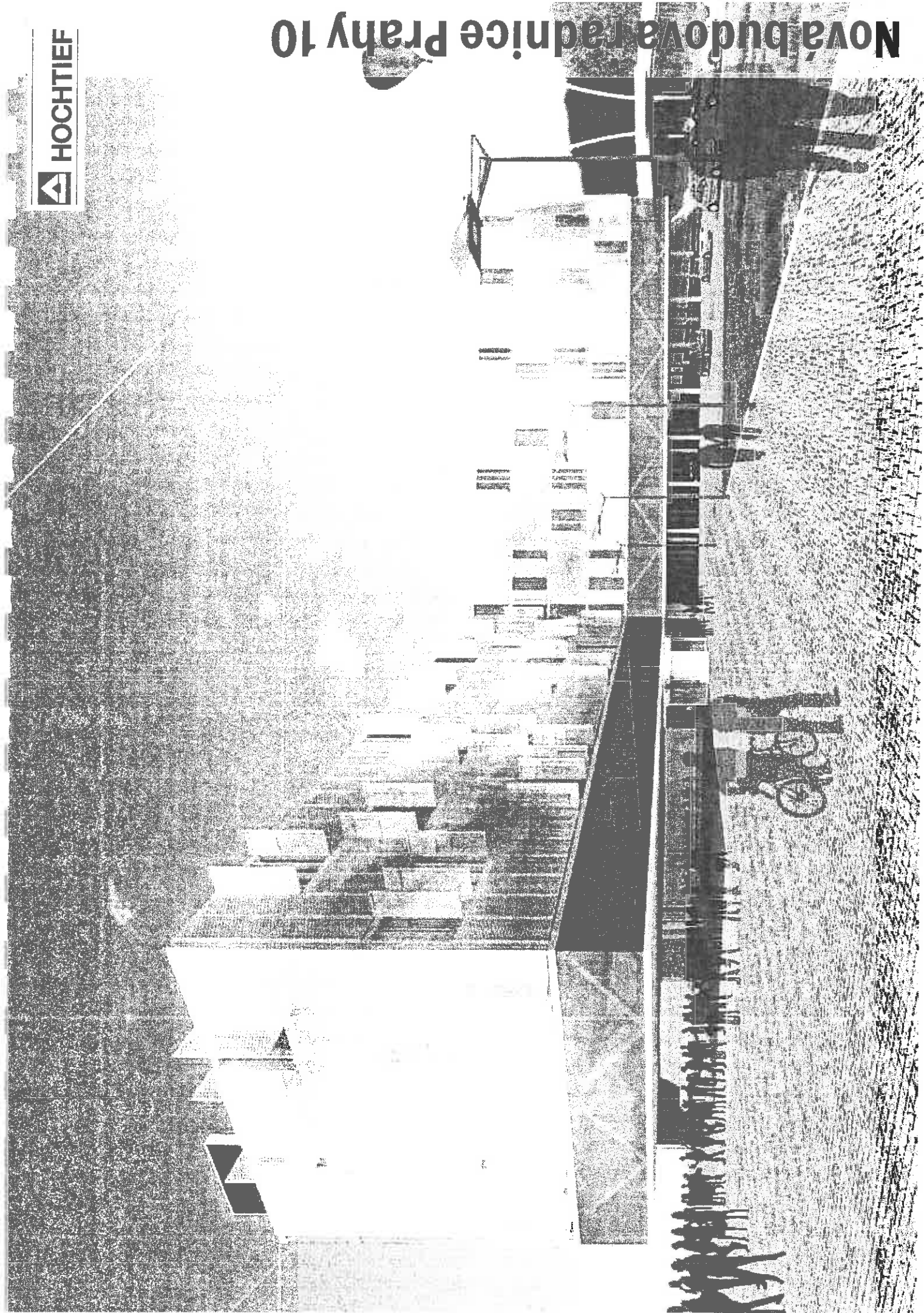
Nová budova radnice Prahy 10

 HOCHTIEF



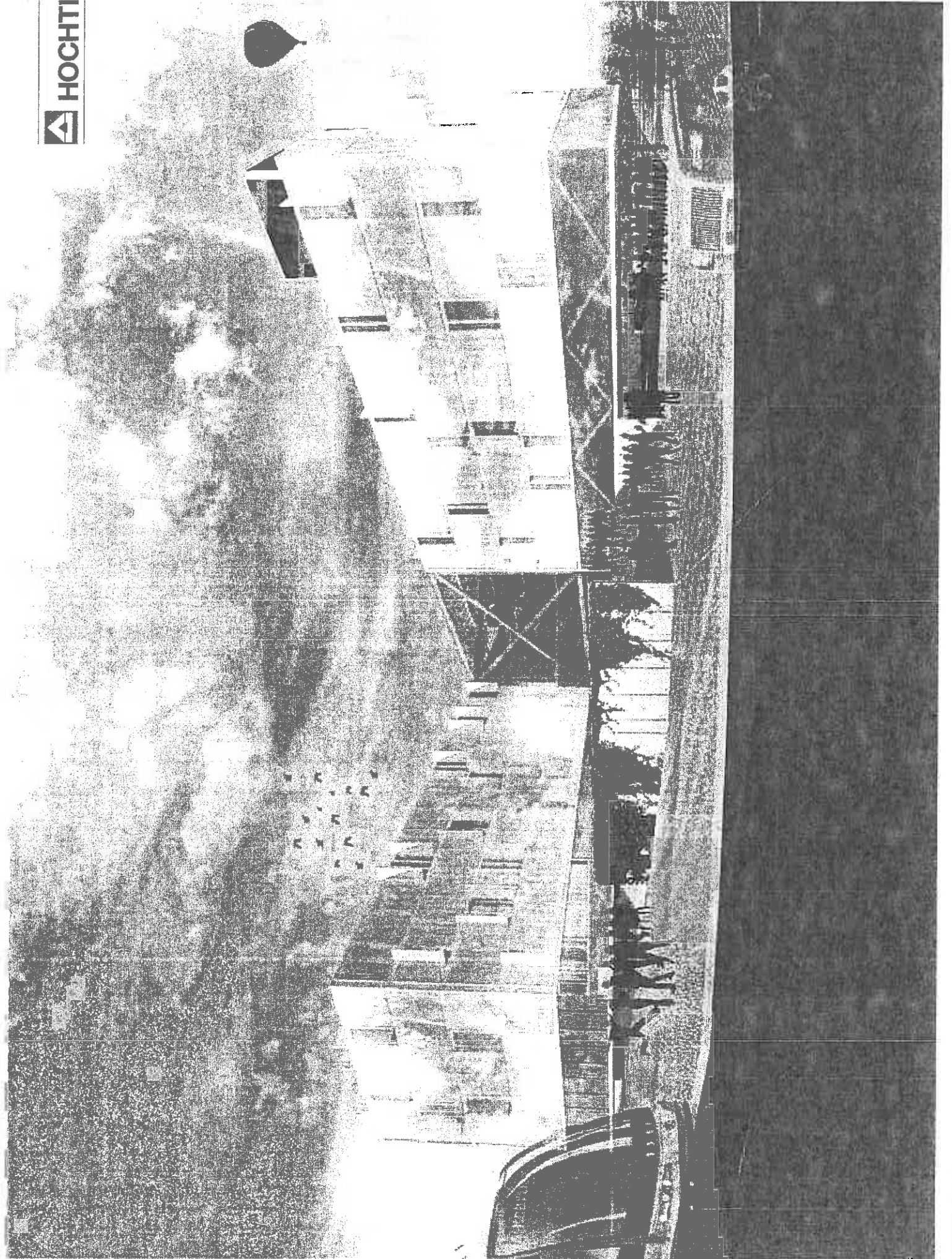
Nova budova radnice Prahy 10

 HOCHTIEF

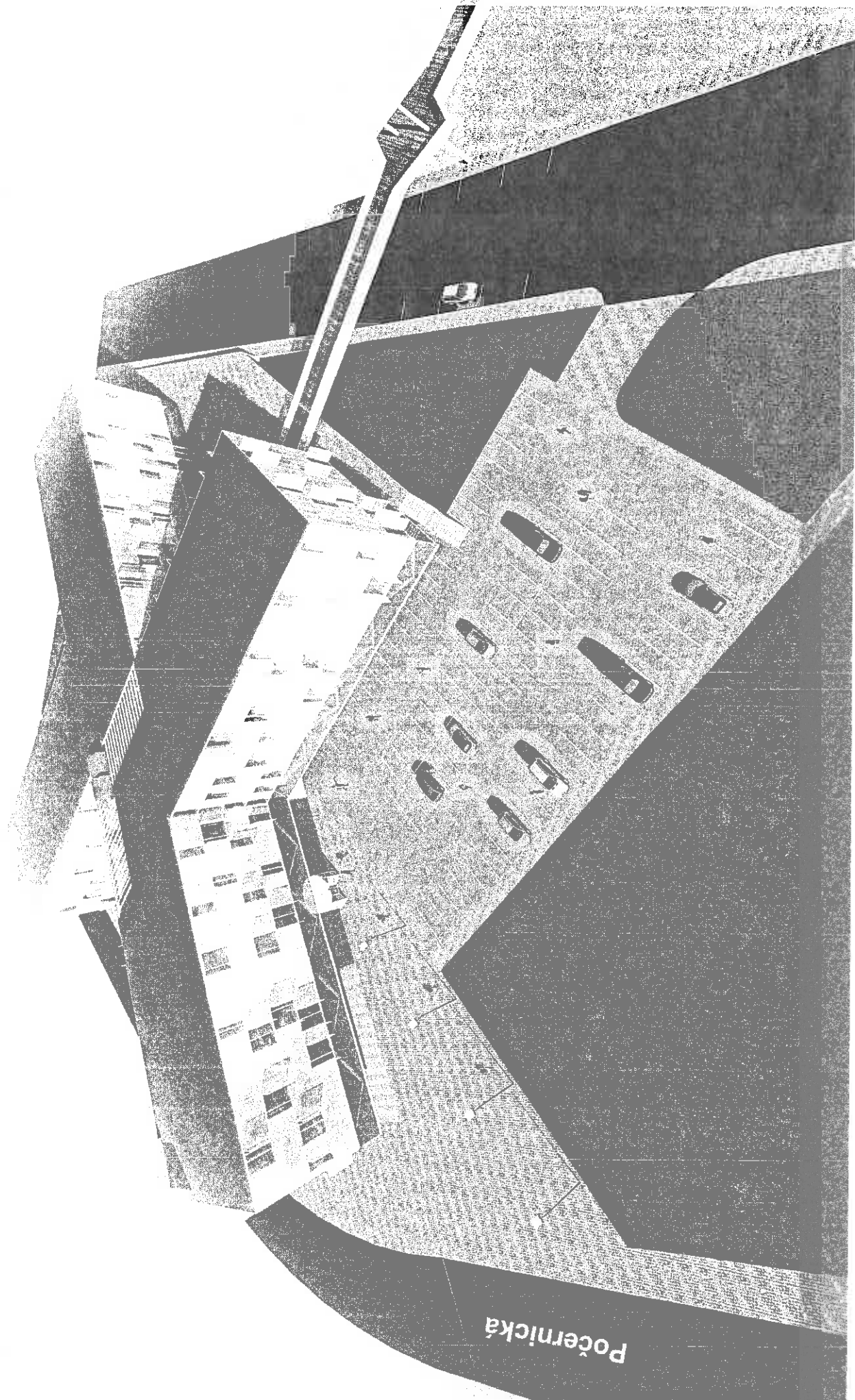


Nová budova radnice Prahy 10

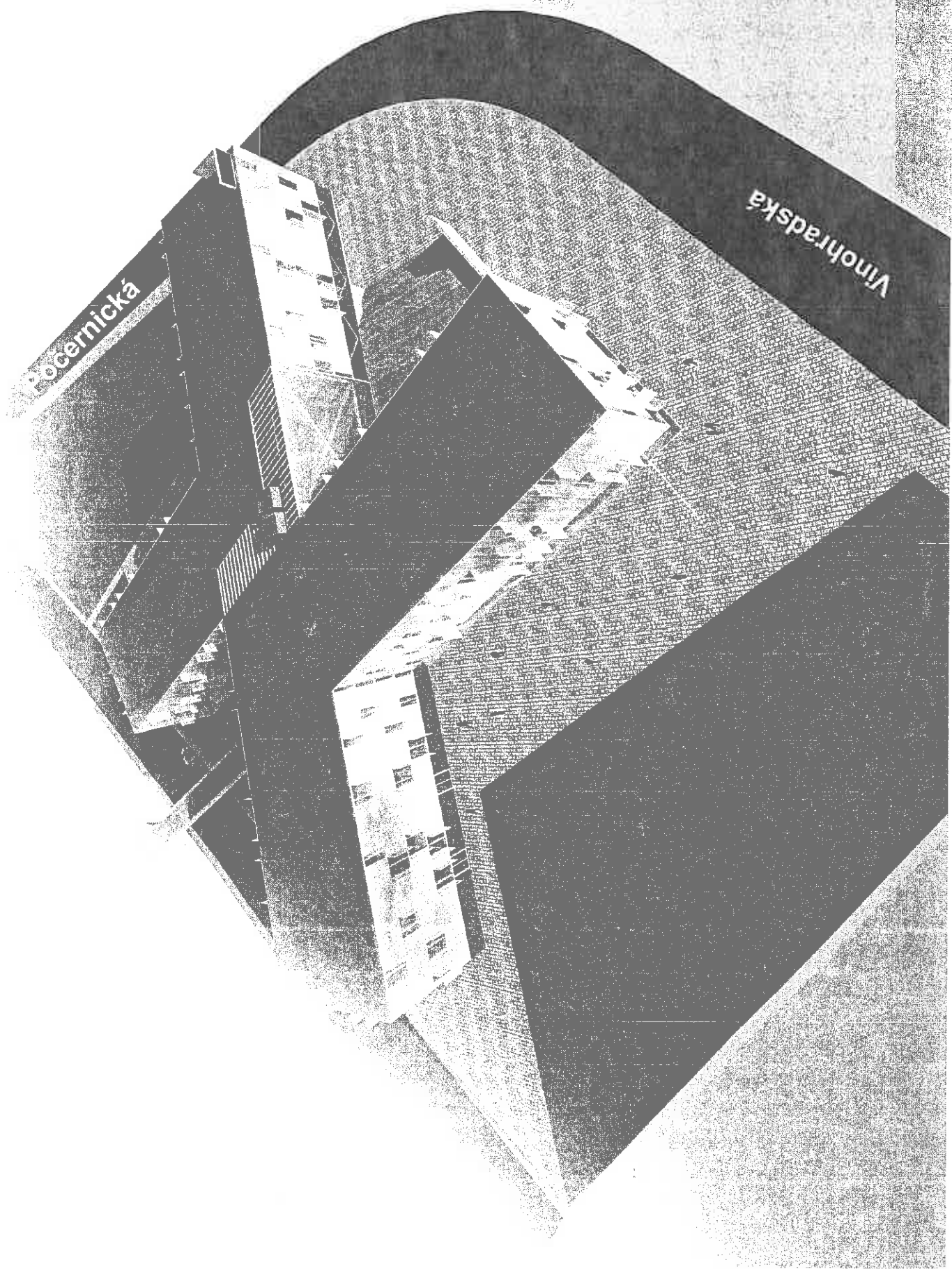
 HOCHTIEF



Nová budova radnice Prahy 10

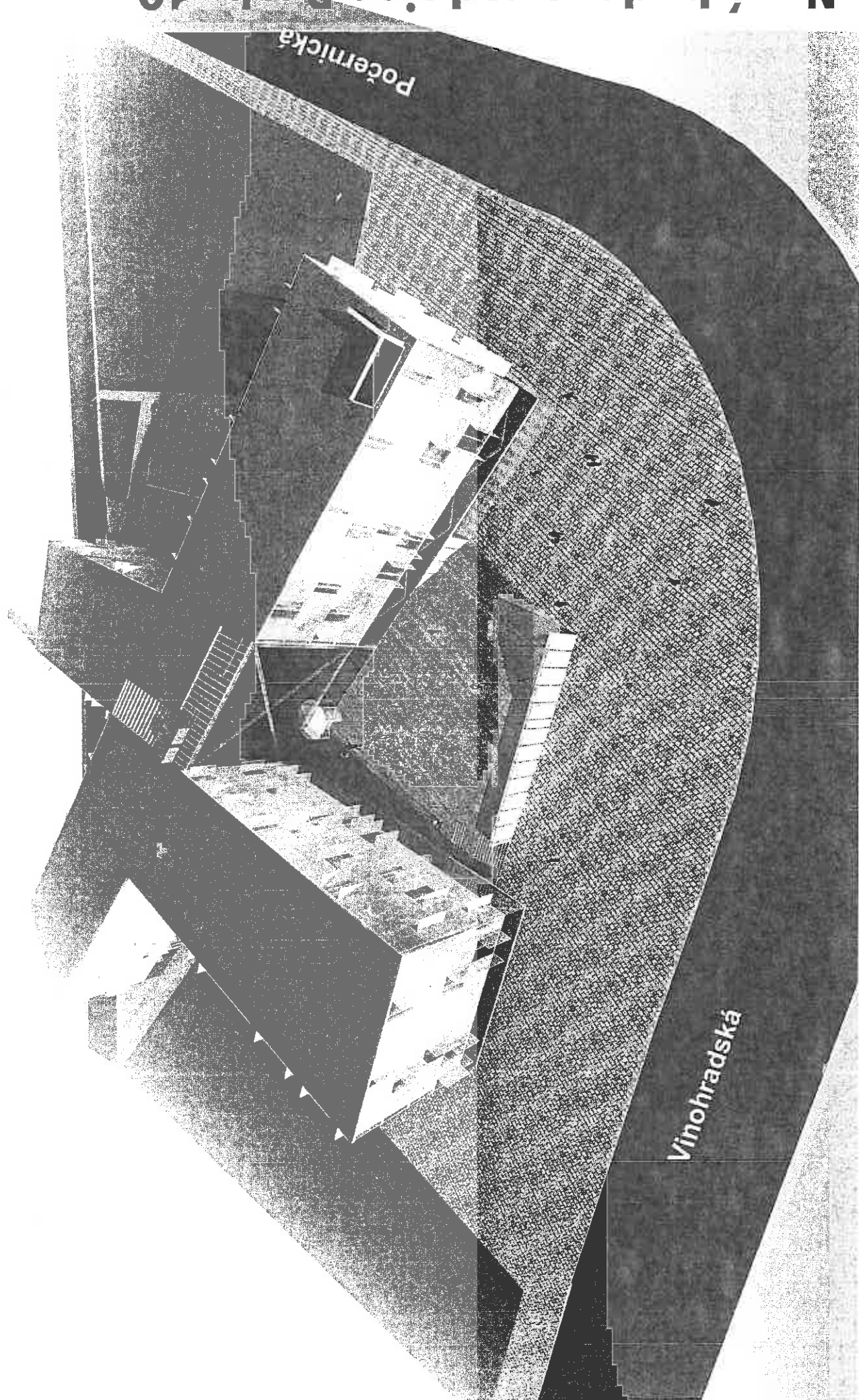


Nová budova radnice Prahy 10



Nová budova radnice Prahy 10

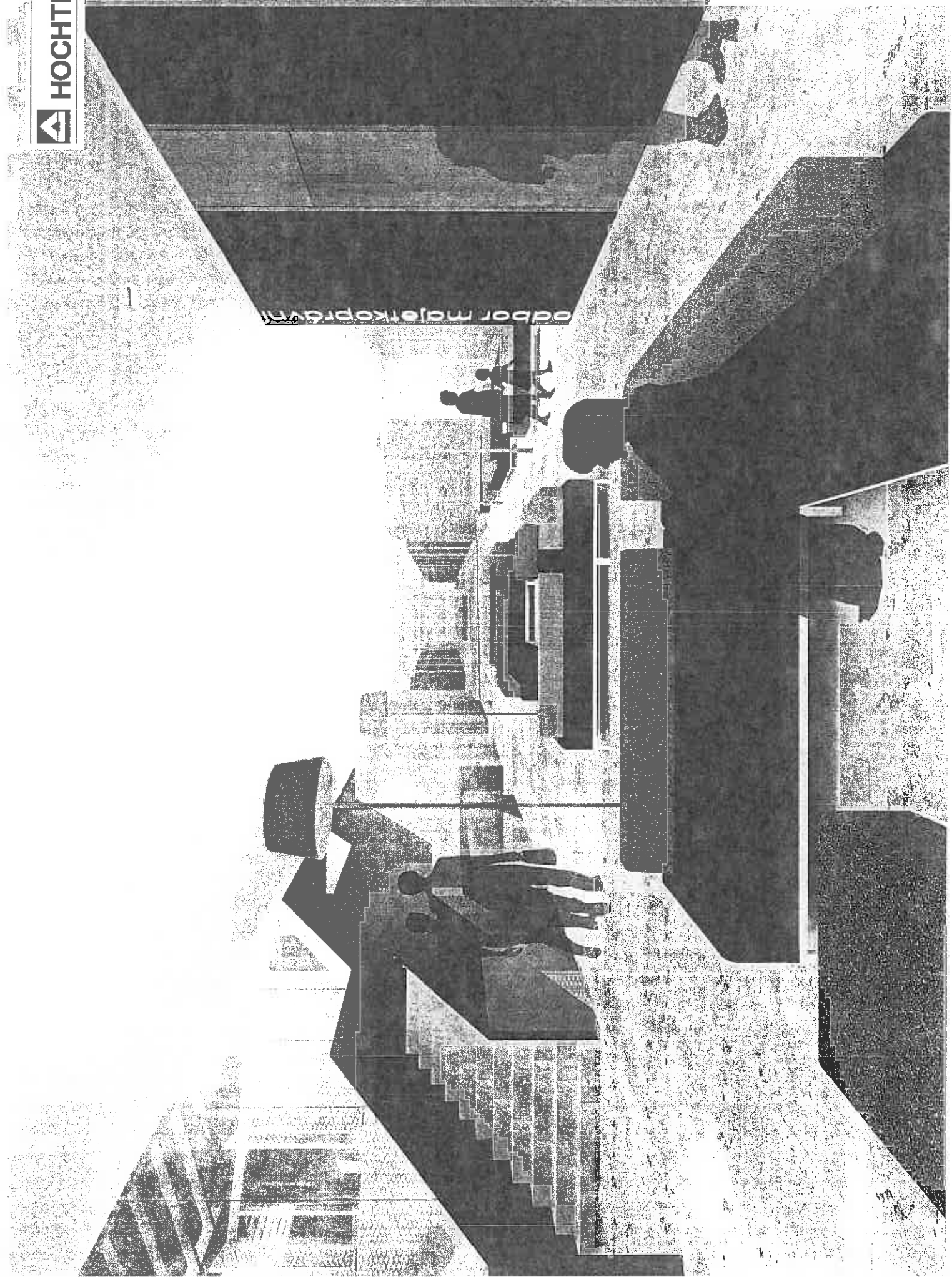
 HOCHTIEF



Nová budova radnice Prahy 10

 HOCHTIEF

odbor majetkové správy



Nová budova Radnice Prahy 10

Radnice Prahy 10

