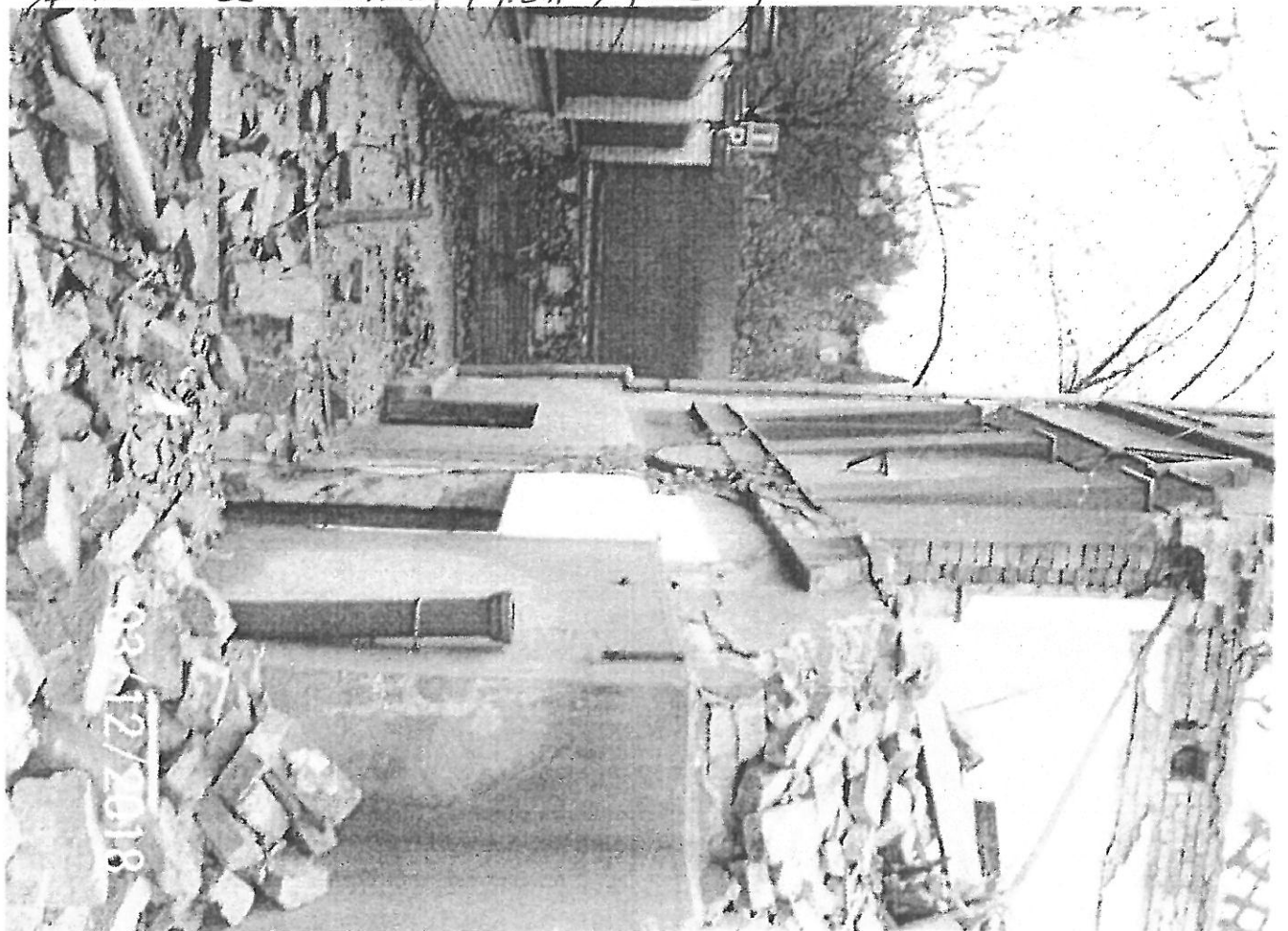


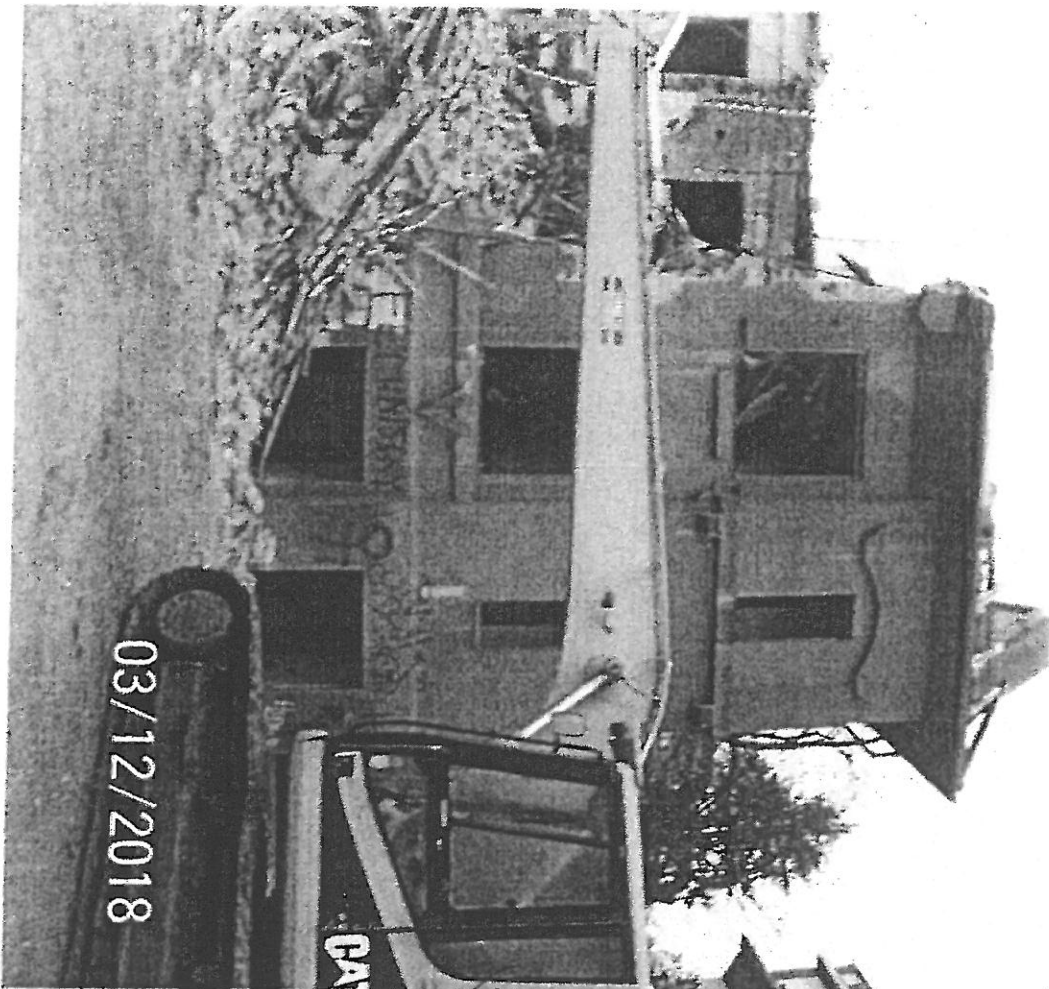
03.12.2018

Pohled ze zahrady (jižní průčelí)



03.12.2018

západní stěna, počátek ul. Fstenského



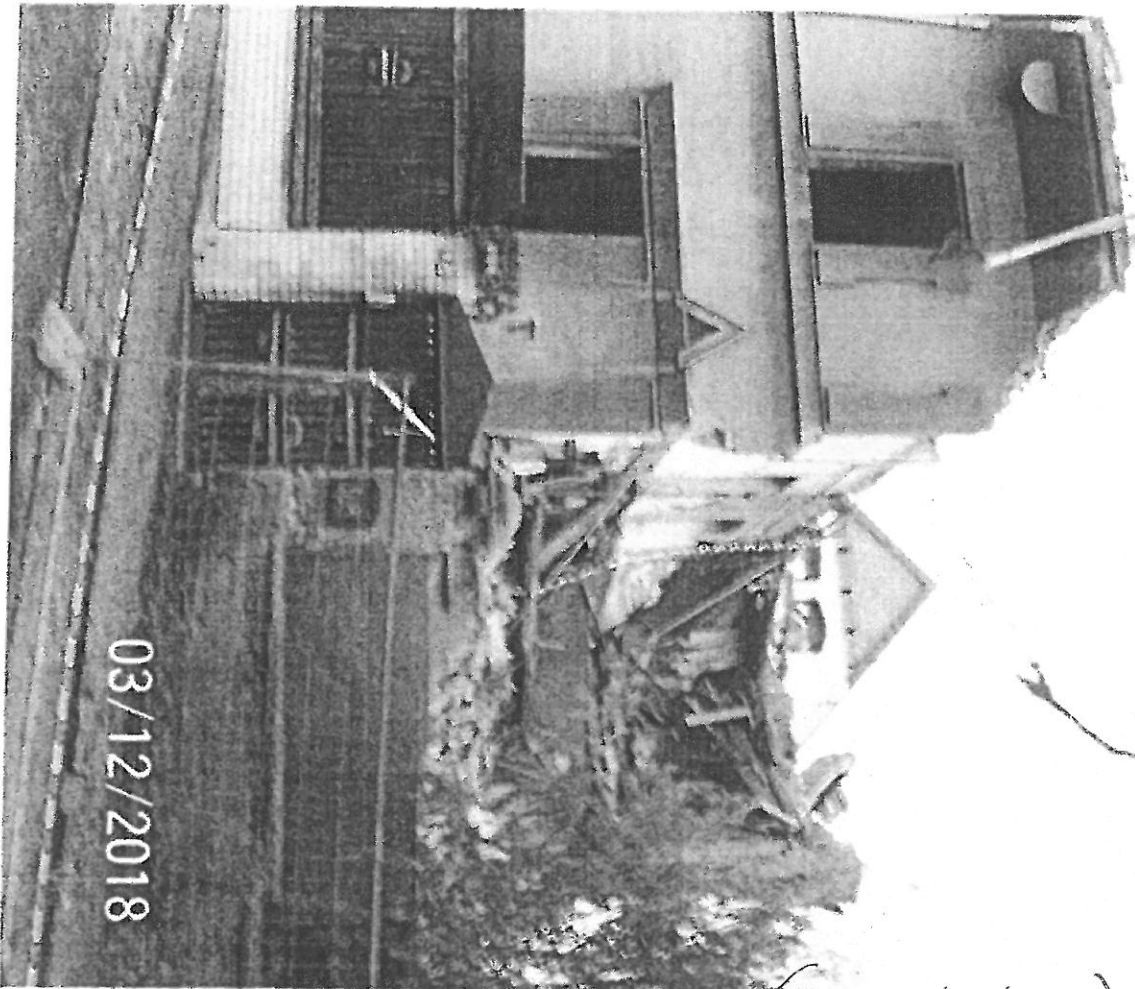
03/12/2018

pohled z zahrad (jěni pučeli - východní vch)



03/12/2018

odstraněná část (jěni pučeli) pohled směrem ke ul. Fstonská -11-



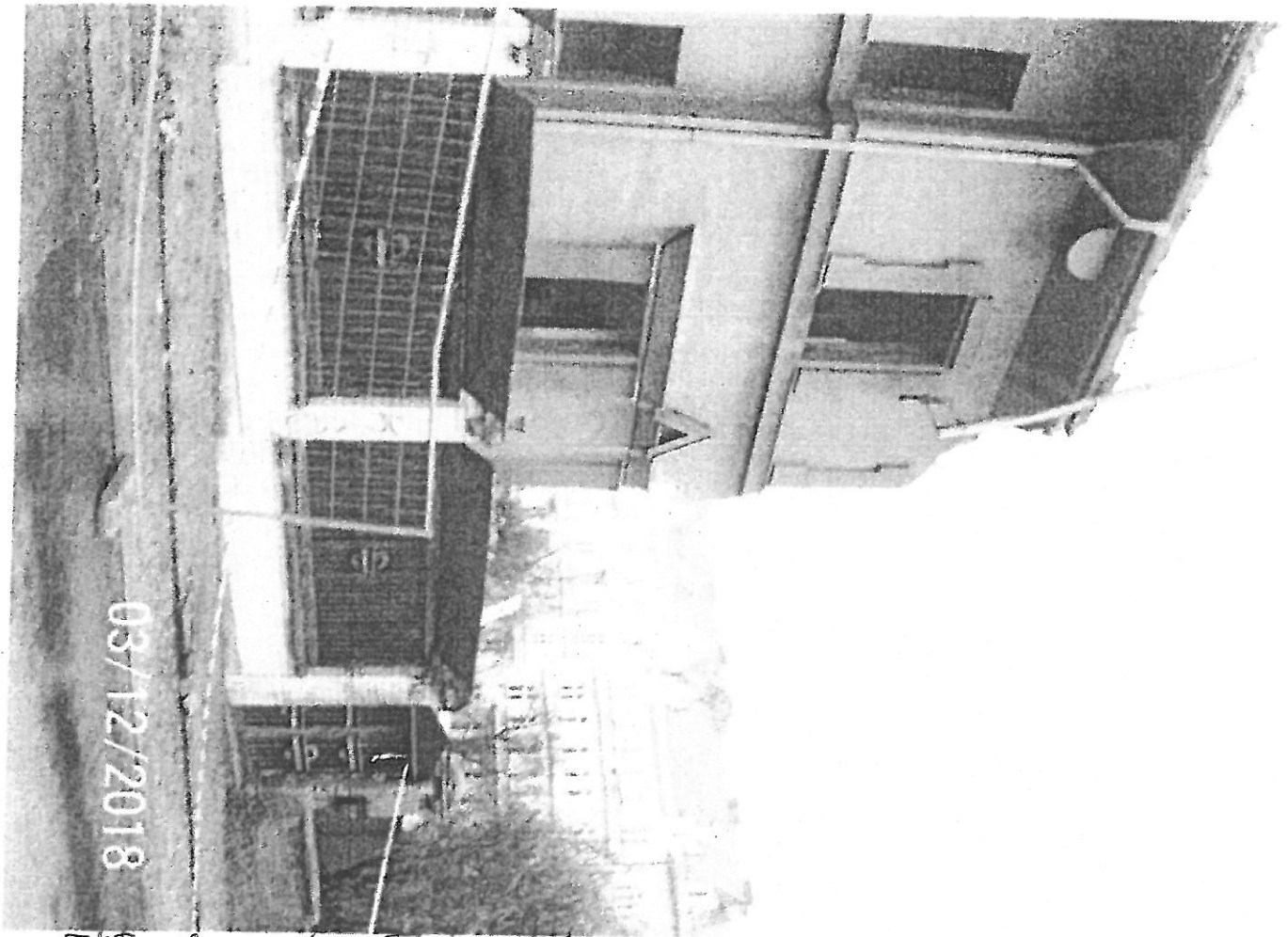
03/12/2018

západní stěna a jižní průčelí (z ul. Fstovsk)



03/12/2018

pohled ze zřevay (jižní průčelí)



štř do ul. Žstovskř



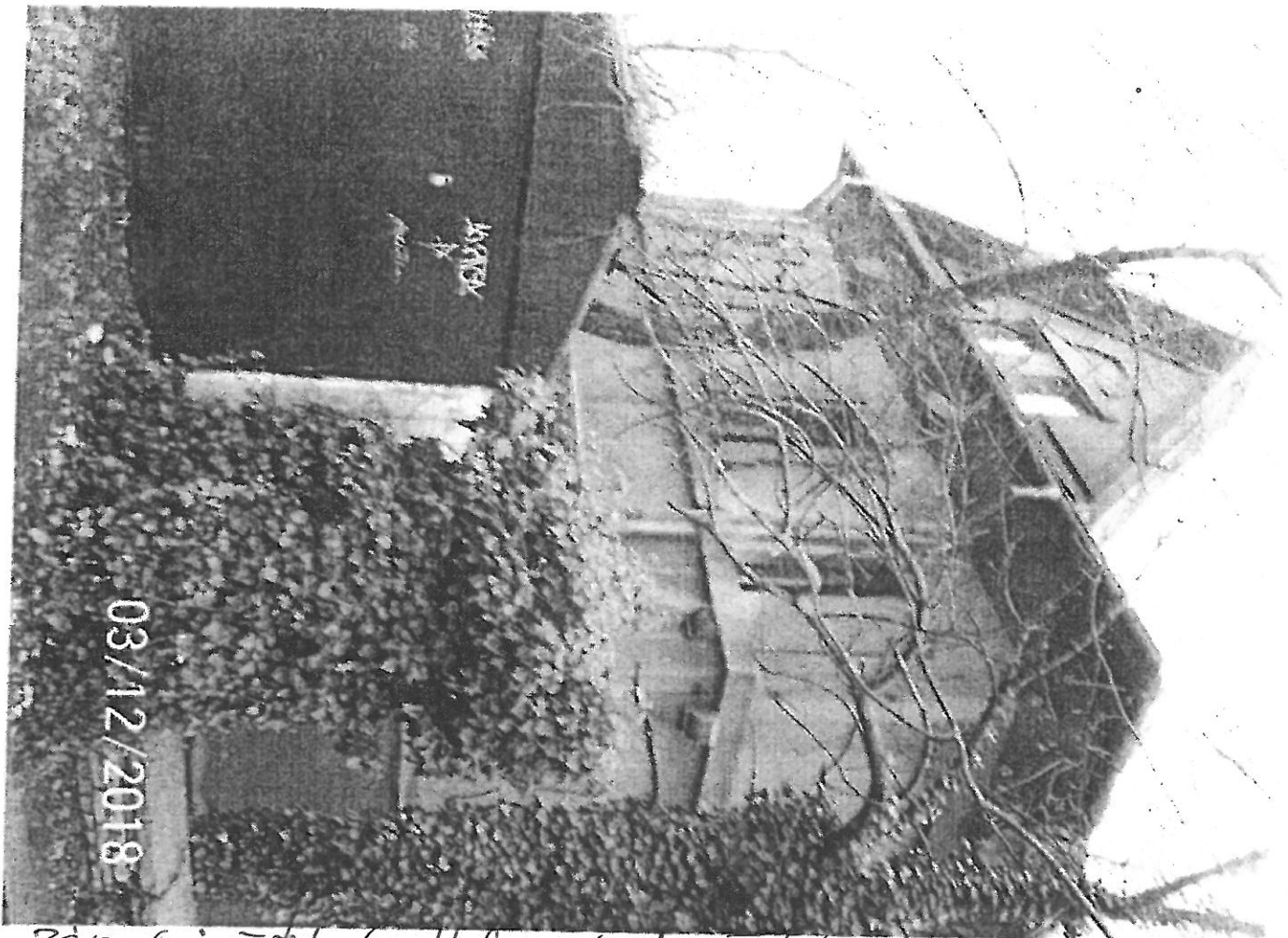
štř zřpadř (do ul. Žstovskř)



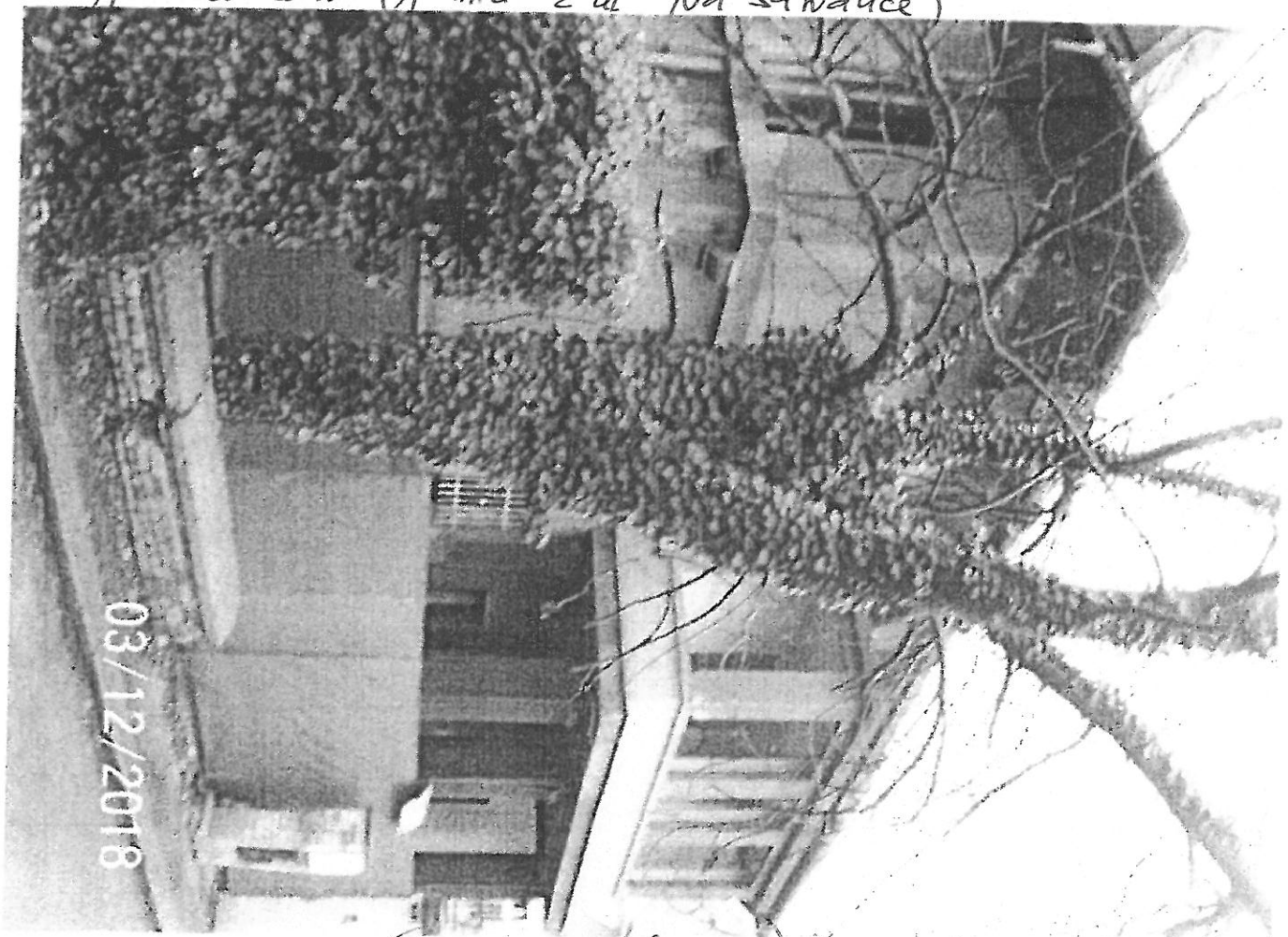
2.NP - puiat. do ul. Na Salvance



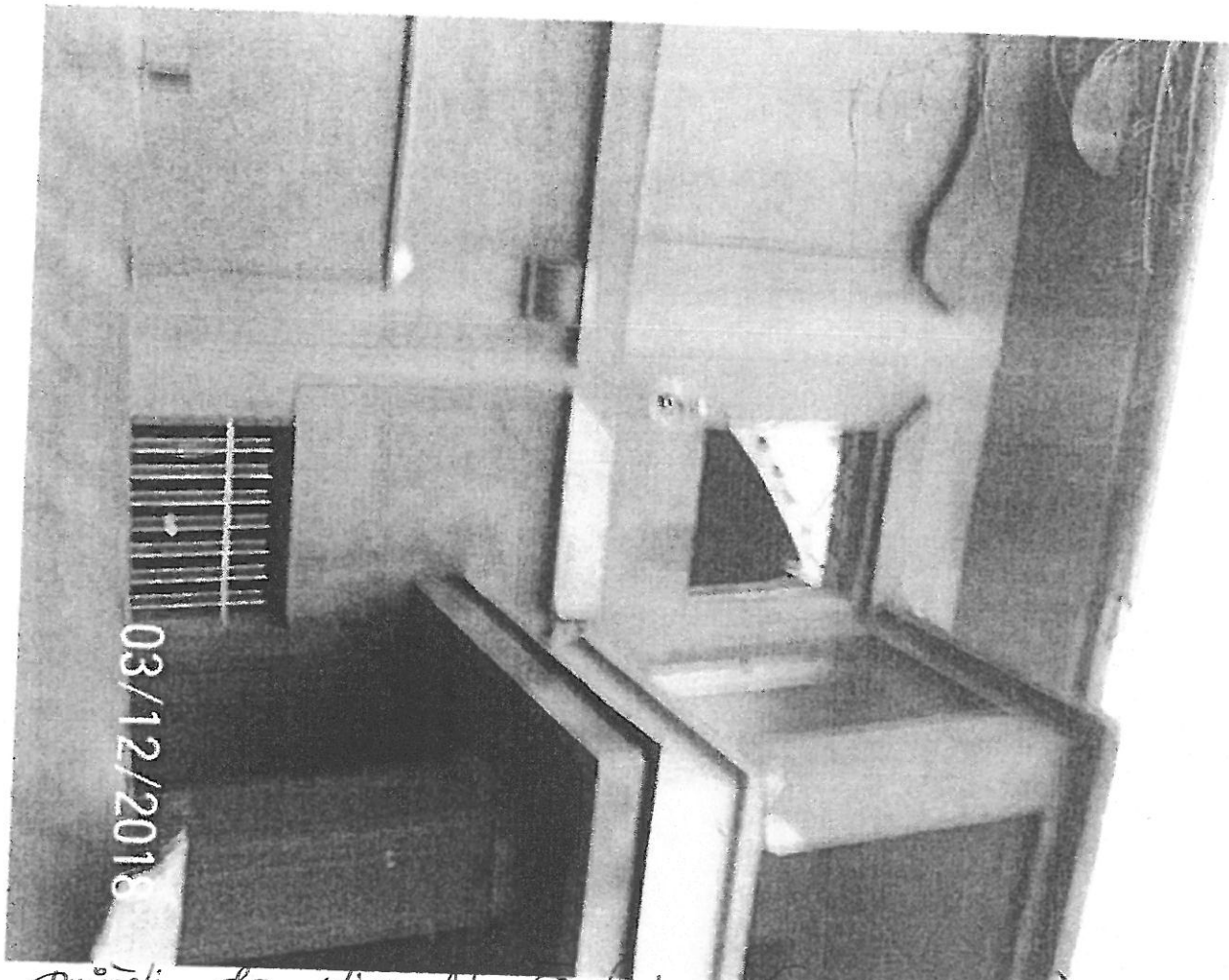
puiat. do ul. Na Salvance (1. a 2.NP)



západní štít (pohled z ul. Na Svatouce)



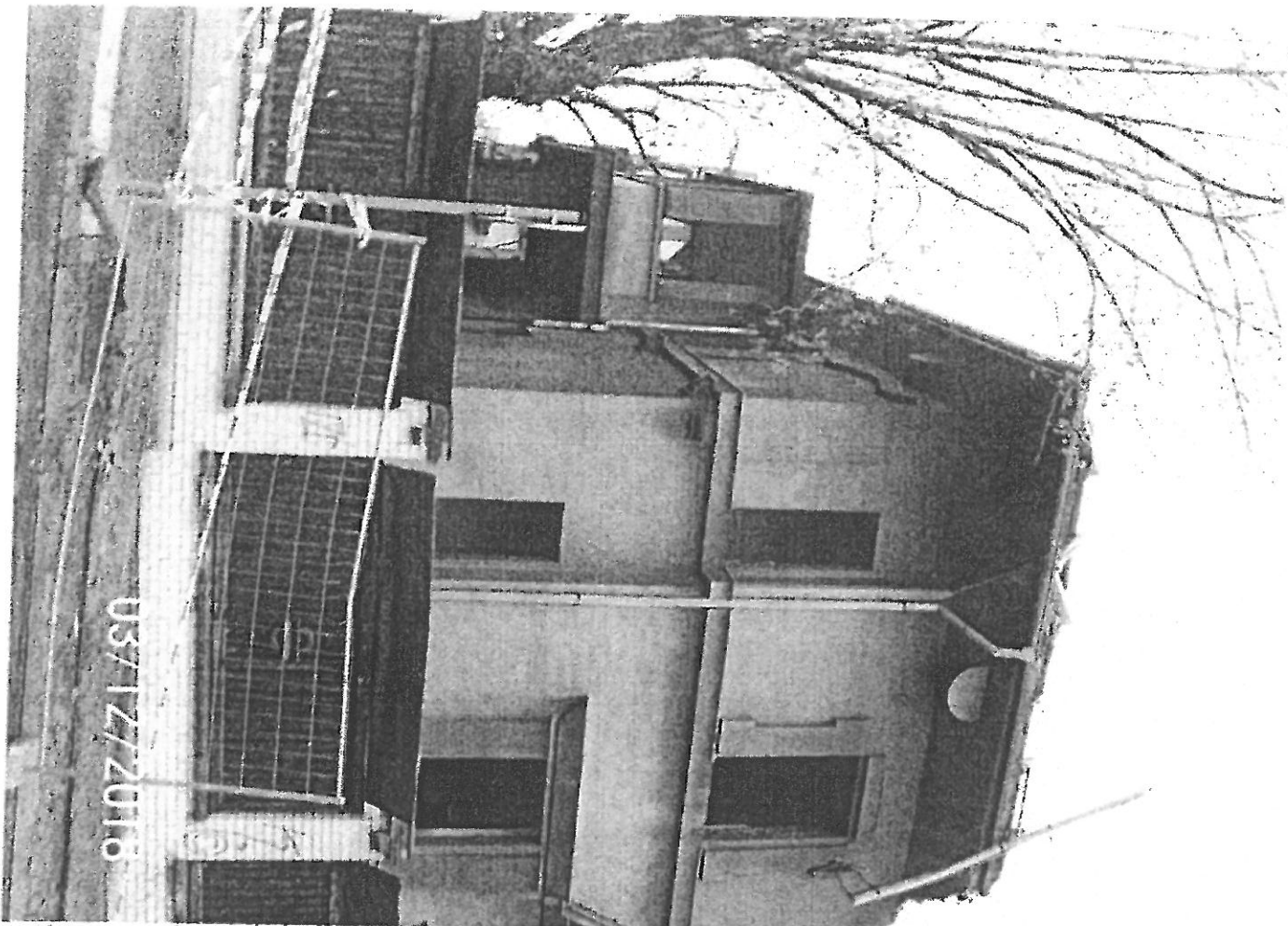
severní průčelí (z ul. Na Svatouce)



pučeli do ulice Na Satviuce (serevni pučeli)

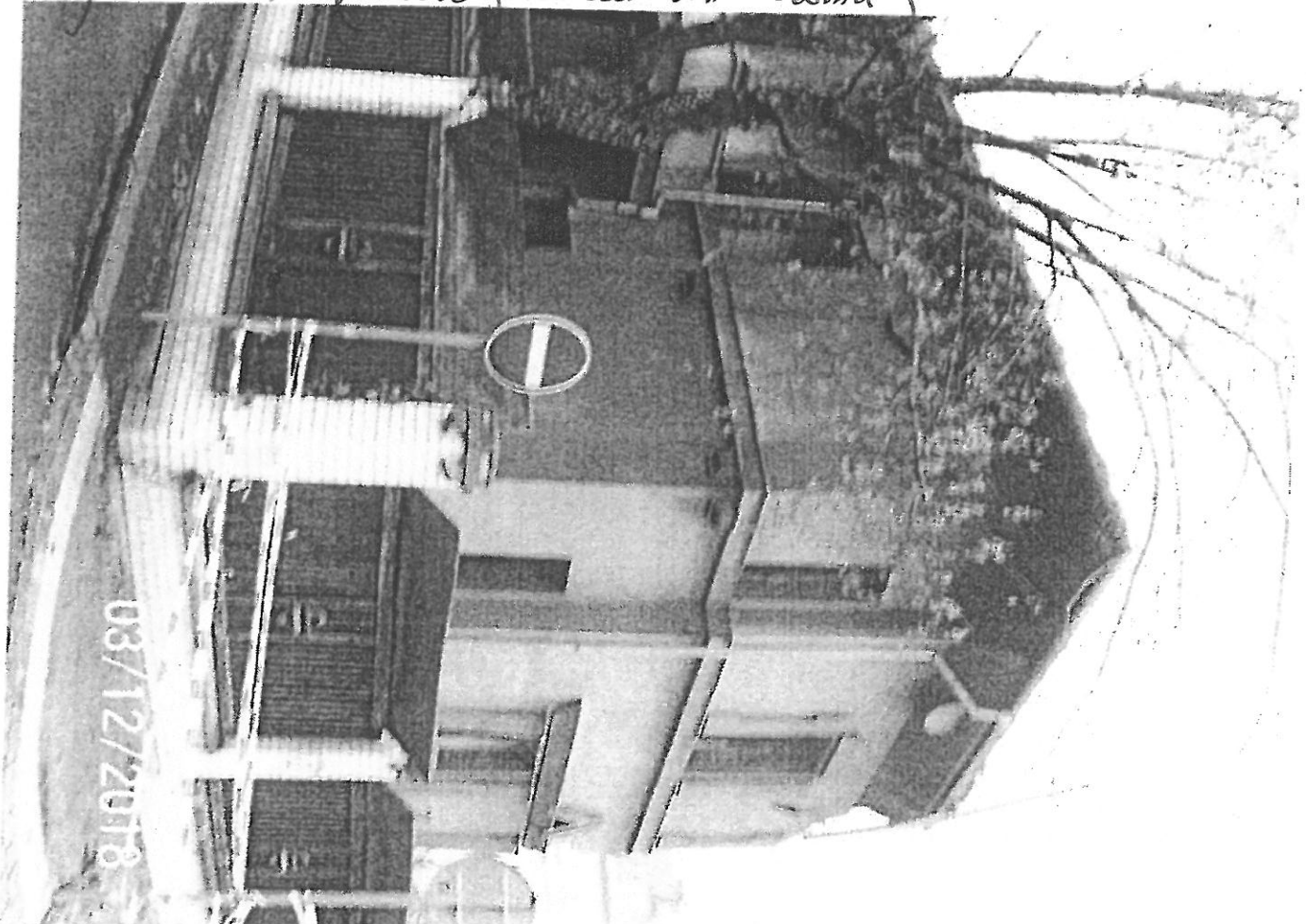


rychodan št (z ulice Na Satviuce)



03/12/2018

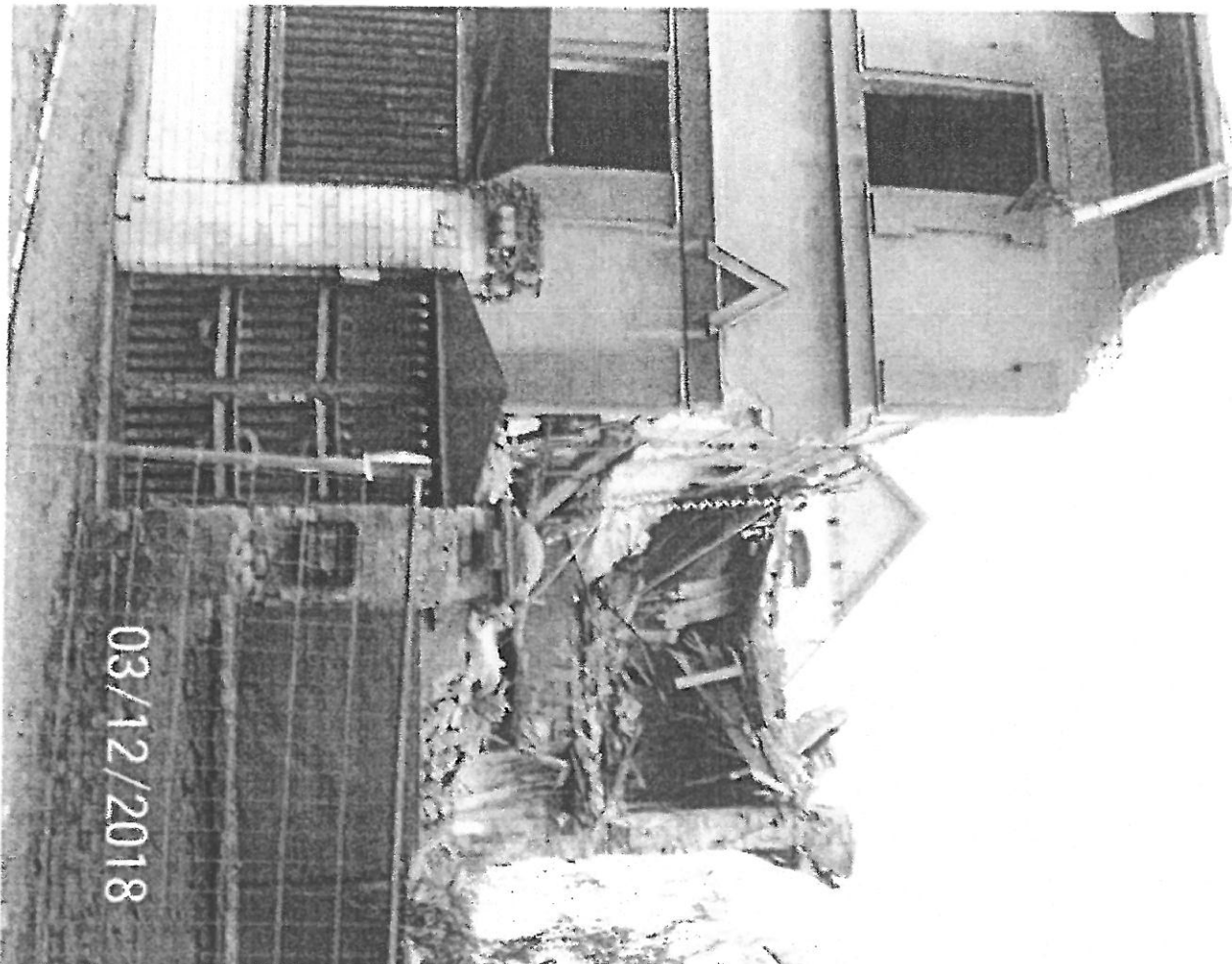
Západní část (Severovýchodní vchod domu)



03/12/2018

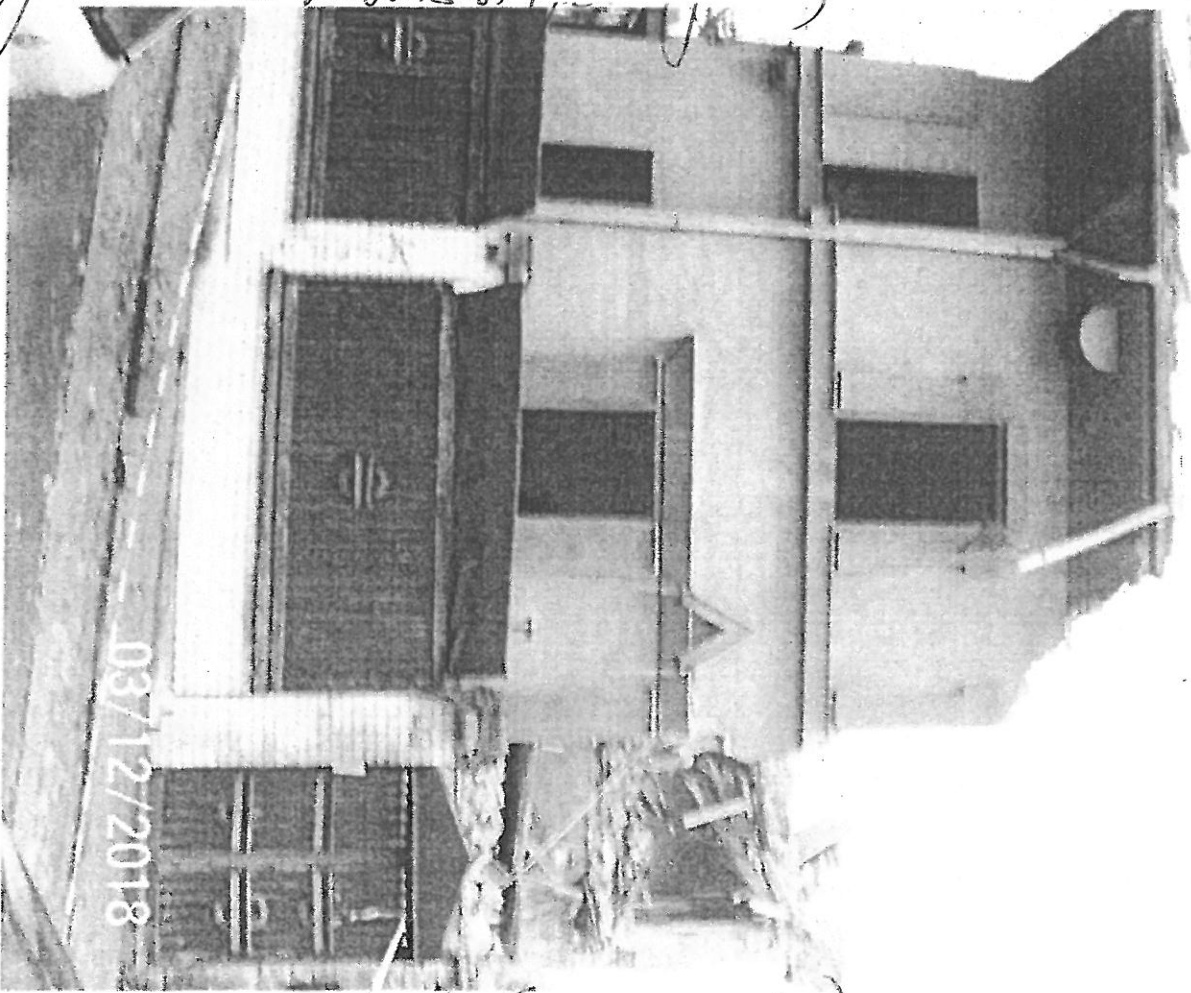
Západní část, vst. ulice Frstonska x Na Jirfance





03/12/2018

*pohled z ul. Estonské (východní část)*



03/12/2018

*pohled z ul. Estonské (západní část)*



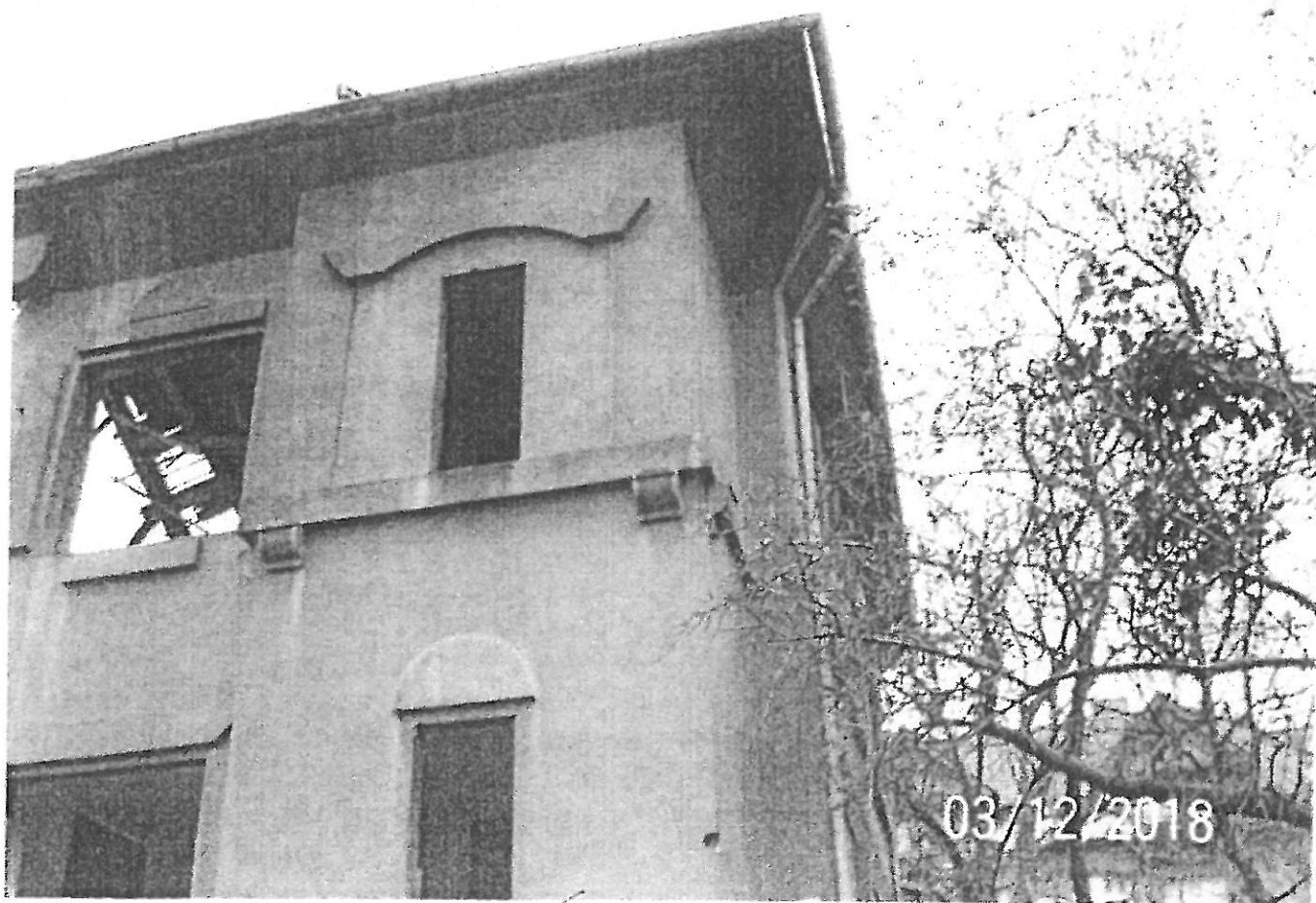
*pohled z záhrady (jižní průčelí)*



*děro z kování, cel. nosník ze střešní*



průčeli do zahrad (jižní), jho-východní vst.



jho-východní vst. domu (poblíž ze zahrad)

čp. 1760, Na Svatéance 12, Vin; P10 - odstranění stávek (60)



Západní šídlo do ul. Fstoulska



Pohled z ul. Fstoulska - jižní přičal (jehozápleni vlt)