



Městská část Praha 10

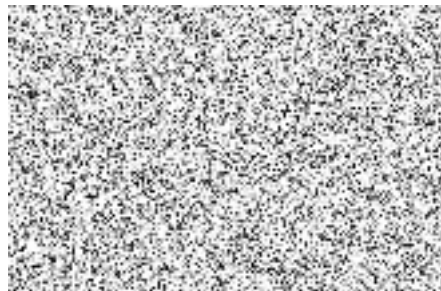
Úřad městské části Praha 10
Odbor dopravy

Váš dopis zn.:

Naše značka: P10-085366/2020/01

Vyřizuje linka: Ing. Janata/494

V Praze dne: 2.9.2020



Poskytnutí informace na žádost podle § 14 odst. 5 písm. d) zákona č. 106/1999 Sb., o svobodném přístupu k informacím, ve znění pozdějších předpisů

Městská část Praha 10, Úřad městské části Praha 10, odbor dopravy, obdržel dne 20. 8. 2020 Vaši žádost podle zákona č. 106/1999 Sb., o svobodném přístupu k informacím, ve znění pozdějších předpisů (dále jen „InfZ“), o poskytnutí informací ve znění:

*„Dobrý den,
prosím o sdělení, proč je z ulice Moskevské zákaz odbočení do ulice Ruské,
a z ulice Ruské zákaz odbočení do Moskevské ulice.
Za odpověď emailem předem děkuji.“*

V souladu s ustanovením § 14 InfZ Vám tímto požadované informace poskytujeme v následující formě: **na Vaši emailovou adresu formou textu tohoto přípisu.**

V křižovatce ulic Moskevská, Ruská a Francouzská došlo v červnu letošního roku k propadu klenby kanalizačního řadu DN 600/1100. Pro práce k odstraňování havárie byla umístěna stavební ohrada částečně do prostoru křižovatky a do ulice Ruská. V ulici Ruská zůstal ve větvi křižovatky volný pouze jízdní pás ve směru do centra. Pro zachování obousměrného provozu bylo nutné zrušit řadící pruh pro odbočení vlevo do ul. Moskevská. Všechna vozidla přijíždějící po Ruské ulici se tedy řadí do jednoho pruhu. Vzhledem k tomu, že světelná signalizační soustava (SSZ) je zde bez směrových signálů, musela by vozidla odbočující z Ruské do Moskevské ulice dávat přednost všem protijedoucím vozidlům a blokovala by tak vozidla jedoucí přímo. To by mimořádně snížilo propustnost křižovatky. Proto platí po dobu dopravního omezení zákaz odbočení vlevo z Ruské do Moskevské ulice.

Zároveň je zakázáno i odbočení vpravo z Moskevské do Ruské ulice, kdy by zejména v případě rozměrnějších vozidel při objíždění oplocení stavby hrozilo zvýšené nebezpečí částečného přejetí do protisměru. Po celou dobu signálu „volno“ pro směr z Moskevské ulice sice mají vozidla přijíždějící z Ruské ulice signál „stůj“, takže ani přejetí do protisměru nepředstavuje větší riziko, avšak např. v době případného výpadku SSZ by již toto neplatilo. Vozidlo ostře zabočující vpravo a vjíždějící do pouze 6 m širokého prostoru mezi silničním ostrůvkem a severní obrubou vozovky by mohlo ohrozit vozidla jedoucí v protisměru, tím spíše, že i rozhledové poměry zde jsou oproti normálnímu stavu zhoršené. Navržené dopravně inženýrské opatření bylo odsouhlaseno i Policií ČR.

Pro úplnost dodáváme, že dle posledních informací by k obnovení plného provozu mělo dojít v závislosti na výsledku hutnicích zkoušek cca do týdne.

Podle ustanovení § 5 odst. 3 InfZ bude poskytnutá informace zveřejněna způsobem umožňujícím dálkový přístup na internetové stránce městské části Praha 10.

S pozdravem

Ing. Daniel Čech
vedoucí odboru dopravy
„elektronicky podepsáno“

„otisk razítka“