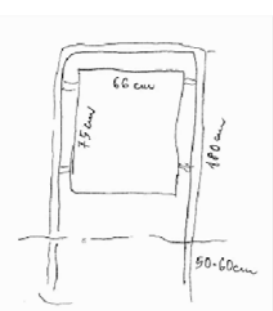


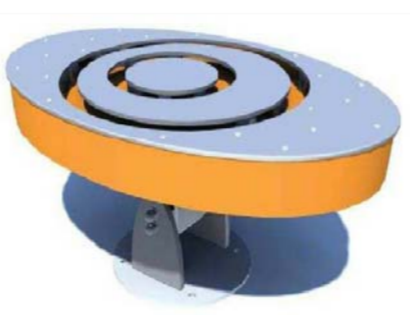
SOUPTS MOCILNÁŘE A DALŠÍHO VYBAVENÍ



- 1) LAVKA**
- např. City 2 - vexpol.cz
- rozměr 1420/300/400-470 mm, fóty thermowood frská borovice 1500/90/40 mm
- bočnice jehli 60/60 mm, barvené provedení dle vzorku RAL - komarit
- kotelny přes chemickou kotvu a závitová tyč do dvoječek bet. patak 700/300/500 mm tř. C16/20, horní lič patky minimálně pod poslední vrstvou porvahu
- 2) MPE CEDIKÉ**
- rozměr 650/1800 mm, Ø tržky 51 mm
- plocha pro výhled 640/750 mm
- provedení pozink. ocel, komarit náleží
- včleat a provedení cedičky bude v souladu se standardem IČ Praha 10 (viz příloha)
- 3) ODPAVNI KOŠ**
- např. Kři City 2 je středník - vexpol.cz
- rozměr 790/440/400 mm, příčka thermowood frská borovice 700/40/20 mm nepovrchově vř. koš City 1
- vložka z ochranného pláčku 65 l
- kotelny stolu přes chemickou kotvu a závitová tyč do dvoječek bet. patak 1000/300/500 mm tř. C16/20
- kotelny lánic přes chemickou kotvu a závitová tyč do dvoječek bet. patak 700/300/500 mm tř. C16/20
- horní lič patek stolu i lánic minimálně pod poslední vrstvou porvahu
- 4) LAVICE SE STOLEN**
- např. parkovy stůl City 2 a 2a lavička bet opěrátko City 2 - vexpol.cz
- fóty stáru i lánic thermowood frská borovice 1500/90/40 mm
- bočnice stolu i lánic 60/60 mm, komarit náleží dle RAL
- kotelny stolu přes chemickou kotvu a závitová tyč do dvoječek bet. patak 1000/300/500 mm tř. C16/20
- kotelny lánic přes chemickou kotvu a závitová tyč do dvoječek bet. patak 700/300/500 mm tř. C16/20
- horní lič patek stolu i lánic minimálně pod poslední vrstvou porvahu

PODNL:
Všechna zobrazení vzhledu jednotlivých prvků slouží jako referenci. Zobrazení a popis výrobek je možné zaměřit za obdoby, při dodržení požadavků projektanta a zadavatele projektu na vzhled výrobků, jeho kvalitativní a technické vlastnosti, a na jeho užitečné a typologické vlastnosti. Prvek č. 1 bude zhotoven v souladu s předpisem výrobce prvků. Všechny informační cedičky a odpadkové koše budou usazeny do betonových základových patak 300/300/500 mm z betonu tř. C 16/20.

SOUPTS HERŇIČKÝCH PRVKŮ



- KLARIS**
- základy kotelny pro věkovou kategorii 7-
- výška 200 cm
- horní část vyrobena nerezovou ocelí konstrukce zvažující horizontální i vertikální nízky
- nerezová odnímatelná ochranná přepážka
- výška 1,55-1,84 m
- páková výška 100 cm, průměr dopědkové 5,8 m
- barva kovových částí modří sříbrná
- základ 1400/1400/700 mm, beton C20/25
- např. Contac
- JUMPER**
- nerezová kotelny a houpadlo pro věkovou kategorii 3-
- kotelna z brzděného nerezového odnímatelné mechanisme pro otláčení kolenní vertikální oty a pohyb nahoru a dolů
- průměr kotelny 20 cm, výška prvku 50 cm
- základ 500/500/600 mm, beton C20/25
- např. Contac
- NEST**
- velké nerezový kotelny pro věkovou kategorii 4-
- nerezová konstrukce ve tvaru molitálu o průměru 1,3 m s volitelným nastavením nerezových odnímatelné vnitřní část nalezitelnou výhledové modří barvy
- ocelová výška hmotnosti 1,3 m, páková výška 90 cm
- základ 1000/1000/700 mm, beton C20/25
- např. Contac
- HEMI SETAVA VELKÝ MOCILNÁŘ**
- kotelna sestava z akvárního dřeva pro věkovou kategorii 4-
- sestava obsahuje nerezovou skluzavku, nerezový potírání skliz, dvě nerezové věže a barvy lánicové sítě
- páková výška prvku 720 mm, plocha dopědkové 39,3 m²
- ochranný výhled základů 7 m², beton C20/25
- např. CoolCity s.r.o.
- RODEO**
- nerezová vřadná kopířka pro věkovou kategorii 3-
- průměrná nerezová konstrukce věže 4 m s plynulými sestávkami pro celkem 4 děti a gumovými dlaněmi na boční konstrukci z země
- výška hmotnosti prvku 88 cm, páková výška 1,32 m
- základ 600/1600/600 mm, beton C20/25
- např. Contac
- BOARD**
- trenážér jízdy na skatobordu pro věkovou kategorii 3-
- složený mechanisme prvku v rozsahu 360° zabudovaný pod úrovní terénu
- nerezová pohyblivá barokní deska je umístěna opatřena prvky odnímatelné a nerezovými lánicovými prvky ve žluté barvě
- výška prvku 41 cm, páková výška 30 cm
- základ 500/500/600 mm, beton C20/25
- např. Contac
- DANCER**
- trenážér tance Dancer Twist pro věkovou kategorii 3-
- složený herní prvok o rozměrech 615x485 mm s nerezovými vnitřní plochou ve dlaně a gumovými dlaněmi na boční konstrukci z země
- výška hmotnosti prvku 88 cm, páková výška 1,32 m
- základ 600/1600/600 mm, beton C20/25
- např. Contac
- WAY**
- oříznutý parabola pro věkovou kategorii 7-
- nerezová konstrukce o průměru 2,97 m, nalezitelné terénu
- vnitřní část opatřena prvky odnímatelné modří barvy
- výška hmotnosti prvku 1,51 m, páková výška 93 cm
- bezpečnostní zábrana o průměru 9 m
- vnitřní část z průhledného odnímatelné barvy žluté
- základ 1400/1200/950 mm, beton C20/25
- např. Contac
- GRASS**
- designový herní prvok pro věkovou kategorii 4- výška 2 m
- složený mechanisme prvku v rozsahu 360° zabudovaný pod úrovní terénu
- nerezová skluzavka s řídkou příčkou, která je vyrobena systémem náhľadka trubek zabudovaných do síte
- výška průměrné nerezové trubky k uchopení 43 a 48 mm
- vnitřní část z průhledného odnímatelné barvy žluté
- základ 500/500/600 mm, beton C20/25
- např. Contac

PODNL:
Všechna zobrazení vzhledu jednotlivých prvků slouží jako referenci. Zobrazení a popis výrobek je možné zaměřit za obdoby, při dodržení požadavků projektanta, zadavatele projektu a provozovatele hřiště na vzhled výrobků, jeho kvalitativní a technické vlastnosti, a na jeho užitečné a typologické vlastnosti, zejména pak se zřetelem ke kvalitě a druhu hry. Prvky budou zhotoveny v souladu s předpisem výrobce prvků.

LEGENDA

- HRANICE ŘEŠENÉHO ÚZEMÍ
- ORIENTAČNÍ HRANICE PARCEL
- OBRSNÝ PŮVODNÍ PLOCH
- PŮVODNÍ KONSTRUKCE
- VSTUP DO PROSTORU HŘIŠTĚ
- STAVNÍKOVÉ STROMY
- NOVÉ STROMY DLE NÁVRHU SADOVÝCH ÚPRAV
- NOVÉ TRÁVNÍKY DLE NÁVRHU SADOVÝCH ÚPRAV
- POPŮVODNÍ VÝŠKA SADOVÝCH ÚPRAV
- PŮVODNÍ VÝŠKA PORUCHU
- NOVÁ VÝŠKA PORUCHU

LEGENDA ŠRAF

- NALITÉ ŽELEŽNÉ BARIERY
- KUČERKY FR. 2-8 mm
- PRŮČEK ŽELEZA
- PRŮČEK NĚKÁ
- PŘEK
- VÝŠKOVÁ NA SVAHU DLE NÁVRHU SADOVÝCH ÚPRAV
- ODDĚLOVÉ VALCANY 4x4x4 mm (VČ. NÁHRHY SADOVÝCH ÚPRAV)
- SLOUŽENÍ BAKOVANÝ VČ. NÁHRHU SADOVÝCH ÚPRAV
- KOVENNÁ DLAŽBA
- MULČ. - KOVŮVÝ SUBSTRÁT

LEGENDA SÍŤ

- TRASA VEDENÍ METALICKÉ KABELY TELEFONNICA
- TRASA VEDENÍ VODOVODŮ PÁROVKY K PITÍMU, VČ. ČÁSTI ZDRAVOTECHNICA

LEGENDA PRŮVOD

- OPLOUCH HŘIŠTĚ VE 0,1 m ODLINÁ PŮDNÍ KONSTRUKCE S KOKVATÍ (OPLOUCH) 140x70x90, NOVÉ SLOUPKY 40/40/3 mm KOTVENÉ PŘES CHTU A 4x NEREZ ŠROUB M6x30 DLAŽDOU 300/300/600 mm BETONŮ Tř. C16/20, HORIZONTÁLNÍ PLOTŮVÝCH PŮLLÍ 40/40/3 mm, VÝŠKA TYPŮVA VPŮLLÍ 20/22 mm A 100 mm, HORIZONTÁLNÍ PLOTŮVÝCH PŮLLÍ SPOUJE BEZ PŘÍLOH S ROZBĚHOVÝM PŘES PÁKY NAVRŠENÉ KE SLOUPKŮM, DETAILY VČ. AD
- BETONOVÉ ŽLÁBKOVÉ SPOJENÍ 500/300/100 mm, VČ. VNĚJŠÍ VÝŠKY S KALOVNOU PROKLÍNĚM, LITINĚ NÁHĚL, PŮDNÍK, ULOŽENÉ NA ŽÁBKOVÉ LŮŽE ZE ŠTĚNKOVITÉ, VOLNÝ OKRAJ THAVENÝ SHŘEŠEN K HŘÍŠTĚ POROBETONOVÁ TAHNOUTÍ PO CELÉ DÉLCE ŽLÁBKU
- NOVÉ BETONOVÉ MONOLITNÍ SCHODIŠTĚ, VÝŠKA STUPNĚ 135 mm, ŠÍŘKA 300 mm, BETONŮ Tř. C 30/37 S KVALITNÍ PŮHDLEVOU BETONU, HRANÝ STUPNĚ STAVĚNÉ TROUBKOVĚHOVĚ LŮŽU KULOVNOU DO BEŽNÉHO, DESKA TL. 150 mm BETONOVANÁ DO ŠTĚNKOVÉHO PROKLÁDÁU TL. MIN. 150 mm ŽÁBKOVÉ SE STUPNĚ. PŘÍB SPONNÍM PORUCHU VYTVOŘIT DESKU NÁHĚL SÍŤI 150/150/4 mm S KŮRITÍM MIN. 30 mm, NA OBŮH KONECH NA DESKA ZÁKLAD Z BETONOVÝCH PÁSOV ŠÍŘKY 300 mm A HLUBOKY MIN. 800 mm
- DVOURÁKOVÁ BRANKA S 2300 mm, VÝŠKA VČ. OPLOUCH, ŘÁVA Z PROFÍLU 40/40 mm TL. 3 mm, SÍŤVA TYPŮVA VPŮLLÍ VČ. OPLOUCH, KŮRKA ZÁVĚŠENA NA SLOUPKY 50/50/3 mm, ZÁVĚŠ VRAOTIVÝ SERVOZOUB ZAVRŠEN NA ŽÁBKOVU A VÝŠKA ZÁVĚŠ, A V SOLLU S PŮHDLEVOU NA BEZPEČNOST, OĚ KŮRKA BUDOU VIT VRAOTIVÝ ZASTŘICE DO ŽENĚ, DOBRÁI OPATŘIT PŮHDLEVOU POZDLOVĚ, MATERIÁL A BARVA VČ. OPLOUCH
- NOVÉ BETONOVÉ MONOLITNÍ SCHODIŠTĚ, VÝŠKA STUPNĚ 135 mm, ŠÍŘKA 300 mm, BETONŮ Tř. C 30/37 S KVALITNÍ PŮHDLEVOU BETONU, HRANÝ STUPNĚ STAVĚNÉ TROUBKOVĚHOVĚ LŮŽU KULOVNOU DO BEŽNÉHO, DESKA TL. 150 mm BETONOVANÁ DO ŠTĚNKOVÉHO PROKLÁDÁU TL. MIN. 150 mm ŽÁBKOVÉ SE STUPNĚ. PŘÍB SPONNÍM PORUCHU VYTVOŘIT DESKU NÁHĚL SÍŤI 150/150/4 mm S KŮRITÍM MIN. 30 mm, NA OBŮH KONECH NA DESKA ZÁKLAD Z BETONOVÝCH PÁSOV ŠÍŘKY 300 mm A HLUBOKY MIN. 800 mm
- DVOURÁKOVÁ BRANKA S 2300 mm, VÝŠKA VČ. OPLOUCH, ŘÁVA Z PROFÍLU 40/40 mm TL. 3 mm, SÍŤVA TYPŮVA VPŮLLÍ VČ. OPLOUCH, KŮRKA ZÁVĚŠENA NA SLOUPKY 50/50/3 mm, ZÁVĚŠ VRAOTIVÝ SERVOZOUB ZAVRŠEN NA ŽÁBKOVU A VÝŠKA ZÁVĚŠ, A V SOLLU S PŮHDLEVOU NA BEZPEČNOST, OĚ KŮRKA BUDOU VIT VRAOTIVÝ ZASTŘICE DO ŽENĚ, DOBRÁI OPATŘIT PŮHDLEVOU POZDLOVĚ, MATERIÁL A BARVA VČ. OPLOUCH
- NOVÉ BETONOVÉ MONOLITNÍ SCHODIŠTĚ, VÝŠKA STUPNĚ 135 mm, ŠÍŘKA 300 mm, BETONŮ Tř. C 30/37 S KVALITNÍ PŮHDLEVOU BETONU, HRANÝ STUPNĚ STAVĚNÉ TROUBKOVĚHOVĚ LŮŽU KULOVNOU DO BEŽNÉHO, DESKA TL. 150 mm BETONOVANÁ DO ŠTĚNKOVÉHO PROKLÁDÁU TL. MIN. 150 mm ŽÁBKOVÉ SE STUPNĚ. PŘÍB SPONNÍM PORUCHU VYTVOŘIT DESKU NÁHĚL SÍŤI 150/150/4 mm S KŮRITÍM MIN. 30 mm, NA OBŮH KONECH NA DESKA ZÁKLAD Z BETONOVÝCH PÁSOV ŠÍŘKY 300 mm A HLUBOKY MIN. 800 mm
- DVOURÁKOVÁ BRANKA S 2300 mm, VÝŠKA VČ. OPLOUCH, ŘÁVA Z PROFÍLU 40/40 mm TL. 3 mm, SÍŤVA TYPŮVA VPŮLLÍ VČ. OPLOUCH, KŮRKA ZÁVĚŠENA NA SLOUPKY 50/50/3 mm, ZÁVĚŠ VRAOTIVÝ SERVOZOUB ZAVRŠEN NA ŽÁBKOVU A VÝŠKA ZÁVĚŠ, A V SOLLU S PŮHDLEVOU NA BEZPEČNOST, OĚ KŮRKA BUDOU VIT VRAOTIVÝ ZASTŘICE DO ŽENĚ, DOBRÁI OPATŘIT PŮHDLEVOU POZDLOVĚ, MATERIÁL A BARVA VČ. OPLOUCH
- NOVÉ BETONOVÉ MONOLITNÍ SCHODIŠTĚ, VÝŠKA STUPNĚ 135 mm, ŠÍŘKA 300 mm, BETONŮ Tř. C 30/37 S KVALITNÍ PŮHDLEVOU BETONU, HRANÝ STUPNĚ STAVĚNÉ TROUBKOVĚHOVĚ LŮŽU KULOVNOU DO BEŽNÉHO, DESKA TL. 150 mm BETONOVANÁ DO ŠTĚNKOVÉHO PROKLÁDÁU TL. MIN. 150 mm ŽÁBKOVÉ SE STUPNĚ. PŘÍB SPONNÍM PORUCHU VYTVOŘIT DESKU NÁHĚL SÍŤI 150/150/4 mm S KŮRITÍM MIN. 30 mm, NA OBŮH KONECH NA DESKA ZÁKLAD Z BETONOVÝCH PÁSOV ŠÍŘKY 300 mm A HLUBOKY MIN. 800 mm
- DVOURÁKOVÁ BRANKA S 2300 mm, VÝŠKA VČ. OPLOUCH, ŘÁVA Z PROFÍLU 40/40 mm TL. 3 mm, SÍŤVA TYPŮVA VPŮLLÍ VČ. OPLOUCH, KŮRKA ZÁVĚŠENA NA SLOUPKY 50/50/3 mm, ZÁVĚŠ VRAOTIVÝ SERVOZOUB ZAVRŠEN NA ŽÁBKOVU A VÝŠKA ZÁVĚŠ, A V SOLLU S PŮHDLEVOU NA BEZPEČNOST, OĚ KŮRKA BUDOU VIT VRAOTIVÝ ZASTŘICE DO ŽENĚ, DOBRÁI OPATŘIT PŮHDLEVOU POZDLOVĚ, MATERIÁL A BARVA VČ. OPLOUCH
- NOVÉ BETONOVÉ MONOLITNÍ SCHODIŠTĚ, VÝŠKA STUPNĚ 135 mm, ŠÍŘKA 300 mm, BETONŮ Tř. C 30/37 S KVALITNÍ PŮHDLEVOU BETONU, HRANÝ STUPNĚ STAVĚNÉ TROUBKOVĚHOVĚ LŮŽU KULOVNOU DO BEŽNÉHO, DESKA TL. 150 mm BETONOVANÁ DO ŠTĚNKOVÉHO PROKLÁDÁU TL. MIN. 150 mm ŽÁBKOVÉ SE STUPNĚ. PŘÍB SPONNÍM PORUCHU VYTVOŘIT DESKU NÁHĚL SÍŤI 150/150/4 mm S KŮRITÍM MIN. 30 mm, NA OBŮH KONECH NA DESKA ZÁKLAD Z BETONOVÝCH PÁSOV ŠÍŘKY 300 mm A HLUBOKY MIN. 800 mm
- DVOURÁKOVÁ BRANKA S 2300 mm, VÝŠKA VČ. OPLOUCH, ŘÁVA Z PROFÍLU 40/40 mm TL. 3 mm, SÍŤVA TYPŮVA VPŮLLÍ VČ. OPLOUCH, KŮRKA ZÁVĚŠENA NA SLOUPKY 50/50/3 mm, ZÁVĚŠ VRAOTIVÝ SERVOZOUB ZAVRŠEN NA ŽÁBKOVU A VÝŠKA ZÁVĚŠ, A V SOLLU S PŮHDLEVOU NA BEZPEČNOST, OĚ KŮRKA BUDOU VIT VRAOTIVÝ ZASTŘICE DO ŽENĚ, DOBRÁI OPATŘIT PŮHDLEVOU POZDLOVĚ, MATERIÁL A BARVA VČ. OPLOUCH
- NOVÉ BETONOVÉ MONOLITNÍ SCHODIŠTĚ, VÝŠKA STUPNĚ 135 mm, ŠÍŘKA 300 mm, BETONŮ Tř. C 30/37 S KVALITNÍ PŮHDLEVOU BETONU, HRANÝ STUPNĚ STAVĚNÉ TROUBKOVĚHOVĚ LŮŽU KULOVNOU DO BEŽNÉHO, DESKA TL. 150 mm BETONOVANÁ DO ŠTĚNKOVÉHO PROKLÁDÁU TL. MIN. 150 mm ŽÁBKOVÉ SE STUPNĚ. PŘÍB SPONNÍM PORUCHU VYTVOŘIT DESKU NÁHĚL SÍŤI 150/150/4 mm S KŮRITÍM MIN. 30 mm, NA OBŮH KONECH NA DESKA ZÁKLAD Z BETONOVÝCH PÁSOV ŠÍŘKY 300 mm A HLUBOKY MIN. 800 mm
- DVOURÁKOVÁ BRANKA S 2300 mm, VÝŠKA VČ. OPLOUCH, ŘÁVA Z PROFÍLU 40/40 mm TL. 3 mm, SÍŤVA TYPŮVA VPŮLLÍ VČ. OPLOUCH, KŮRKA ZÁVĚŠENA NA SLOUPKY 50/50/3 mm, ZÁVĚŠ VRAOTIVÝ SERVOZOUB ZAVRŠEN NA ŽÁBKOVU A VÝŠKA ZÁVĚŠ, A V SOLLU S PŮHDLEVOU NA BEZPEČNOST, OĚ KŮRKA BUDOU VIT VRAOTIVÝ ZASTŘICE DO ŽENĚ, DOBRÁI OPATŘIT PŮHDLEVOU POZDLOVĚ, MATERIÁL A BARVA VČ. OPLOUCH
- NOVÉ BETONOVÉ MONOLITNÍ SCHODIŠTĚ, VÝŠKA STUPNĚ 135 mm, ŠÍŘKA 300 mm, BETONŮ Tř. C 30/37 S KVALITNÍ PŮHDLEVOU BETONU, HRANÝ STUPNĚ STAVĚNÉ TROUBKOVĚHOVĚ LŮŽU KULOVNOU DO BEŽNÉHO, DESKA TL. 150 mm BETONOVANÁ DO ŠTĚNKOVÉHO PROKLÁDÁU TL. MIN. 150 mm ŽÁBKOVÉ SE STUPNĚ. PŘÍB SPONNÍM PORUCHU VYTVOŘIT DESKU NÁHĚL SÍŤI 150/150/4 mm S KŮRITÍM MIN. 30 mm, NA OBŮH KONECH NA DESKA ZÁKLAD Z BETONOVÝCH PÁSOV ŠÍŘKY 300 mm A HLUBOKY MIN. 800 mm
- DVOURÁKOVÁ BRANKA S 2300 mm, VÝŠKA VČ. OPLOUCH, ŘÁVA Z PROFÍLU 40/40 mm TL. 3 mm, SÍŤVA TYPŮVA VPŮLLÍ VČ. OPLOUCH, KŮRKA ZÁVĚŠENA NA SLOUPKY 50/50/3 mm, ZÁVĚŠ VRAOTIVÝ SERVOZOUB ZAVRŠEN NA ŽÁBKOVU A VÝŠKA ZÁVĚŠ, A V SOLLU S PŮHDLEVOU NA BEZPEČNOST, OĚ KŮRKA BUDOU VIT VRAOTIVÝ ZASTŘICE DO ŽENĚ, DOBRÁI OPATŘIT PŮHDLEVOU POZDLOVĚ, MATERIÁL A BARVA VČ. OPLOUCH
- NOVÉ BETONOVÉ MONOLITNÍ SCHODIŠTĚ, VÝŠKA STUPNĚ 135 mm, ŠÍŘKA 300 mm, BETONŮ Tř. C 30/37 S KVALITNÍ PŮHDLEVOU BETONU, HRANÝ STUPNĚ STAVĚNÉ TROUBKOVĚHOVĚ LŮŽU KULOVNOU DO BEŽNÉHO, DESKA TL. 150 mm BETONOVANÁ DO ŠTĚNKOVÉHO PROKLÁDÁU TL. MIN. 150 mm ŽÁBKOVÉ SE STUPNĚ. PŘÍB SPONNÍM PORUCHU VYTVOŘIT DESKU NÁHĚL SÍŤI 150/150/4 mm S KŮRITÍM MIN. 30 mm, NA OBŮH KONECH NA DESKA ZÁKLAD Z BETONOVÝCH PÁSOV ŠÍŘKY 300 mm A HLUBOKY MIN. 800 mm
- DVOURÁKOVÁ BRANKA S 2300 mm, VÝŠKA VČ. OPLOUCH, ŘÁVA Z PROFÍLU 40/40 mm TL. 3 mm, SÍŤVA TYPŮVA VPŮLLÍ VČ. OPLOUCH, KŮRKA ZÁVĚŠENA NA SLOUPKY 50/50/3 mm, ZÁVĚŠ VRAOTIVÝ SERVOZOUB ZAVRŠEN NA ŽÁBKOVU A VÝŠKA ZÁVĚŠ, A V SOLLU S PŮHDLEVOU NA BEZPEČNOST, OĚ KŮRKA BUDOU VIT VRAOTIVÝ ZASTŘICE DO ŽENĚ, DOBRÁI OPATŘIT PŮHDLEVOU POZDLOVĚ, MATERIÁL A BARVA VČ. OPLOUCH
- NOVÉ BETONOVÉ MONOLITNÍ SCHODIŠTĚ, VÝŠKA STUPNĚ 135 mm, ŠÍŘKA 300 mm, BETONŮ Tř. C 30/37 S KVALITNÍ PŮHDLEVOU BETONU, HRANÝ STUPNĚ STAVĚNÉ TROUBKOVĚHOVĚ LŮŽU KULOVNOU DO BEŽNÉHO, DESKA TL. 150 mm BETONOVANÁ DO ŠTĚNKOVÉHO PROKLÁDÁU TL. MIN. 150 mm ŽÁBKOVÉ SE STUPNĚ. PŘÍB SPONNÍM PORUCHU VYTVOŘIT DESKU NÁHĚL SÍŤI 150/150/4 mm S KŮRITÍM MIN. 30 mm, NA OBŮH KONECH NA DESKA ZÁKLAD Z BETONOVÝCH PÁSOV ŠÍŘKY 300 mm A HLUBOKY MIN. 800 mm
- DVOURÁKOVÁ BRANKA S 2300 mm, VÝŠKA VČ. OPLOUCH, ŘÁVA Z PROFÍLU 40/40 mm TL. 3 mm, SÍŤVA TYPŮVA VPŮLLÍ VČ. OPLOUCH, KŮRKA ZÁVĚŠENA NA SLOUPKY 50/50/3 mm, ZÁVĚŠ VRAOTIVÝ SERVOZOUB ZAVRŠEN NA ŽÁBKOVU A VÝŠKA ZÁVĚŠ, A V SOLLU S PŮHDLEVOU NA BEZPEČNOST, OĚ KŮRKA BUDOU VIT VRAOTIVÝ ZASTŘICE DO ŽENĚ, DOBRÁI OPATŘIT PŮHDLEVOU POZDLOVĚ, MATERIÁL A BARVA VČ. OPLOUCH
- NOVÉ BETONOVÉ MONOLITNÍ SCHODIŠTĚ, VÝŠKA STUPNĚ 135 mm, ŠÍŘKA 300 mm, BETONŮ Tř. C 30/37 S KVALITNÍ PŮHDLEVOU BETONU, HRANÝ STUPNĚ STAVĚNÉ TROUBKOVĚHOVĚ LŮŽU KULOVNOU DO BEŽNÉHO, DESKA TL. 150 mm BETONOVANÁ DO ŠTĚNKOVÉHO PROKLÁDÁU TL. MIN. 150 mm ŽÁBKOVÉ SE STUPNĚ. PŘÍB SPONNÍM PORUCHU VYTVOŘIT DESKU NÁHĚL SÍŤI 150/150/4 mm S KŮRITÍM MIN. 30 mm, NA OBŮH KONECH NA DESKA ZÁKLAD Z BETONOVÝCH PÁSOV ŠÍŘKY 300 mm A HLUBOKY MIN. 800 mm
- DVOURÁKOVÁ BRANKA S 2300 mm, VÝŠKA VČ. OPLOUCH, ŘÁVA Z PROFÍLU 40/40 mm TL. 3 mm, SÍŤVA TYPŮVA VPŮLLÍ VČ. OPLOUCH, KŮRKA ZÁVĚŠENA NA SLOUPKY 50/50/3 mm, ZÁVĚŠ VRAOTIVÝ SERVOZOUB ZAVRŠEN NA ŽÁBKOVU A VÝŠKA ZÁVĚŠ, A V SOLLU S PŮHDLEVOU NA BEZPEČNOST, OĚ KŮRKA BUDOU VIT VRAOTIVÝ ZASTŘICE DO ŽENĚ, DOBRÁI OPATŘIT PŮHDLEVOU POZDLOVĚ, MATERIÁL A BARVA VČ. OPLOUCH
- NOVÉ BETONOVÉ MONOLITNÍ SCHODIŠTĚ, VÝŠKA STUPNĚ 135 mm, ŠÍŘKA 300 mm, BETONŮ Tř. C 30/37 S KVALITNÍ PŮHDLEVOU BETONU, HRANÝ STUPNĚ STAVĚNÉ TROUBKOVĚHOVĚ LŮŽU KULOVNOU DO BEŽNÉHO, DESKA TL. 150 mm BETONOVANÁ DO ŠTĚNKOVÉHO PROKLÁDÁU TL. MIN. 150 mm ŽÁBKOVÉ SE STUPNĚ. PŘÍB SPONNÍM PORUCHU VYTVOŘIT DESKU NÁHĚL SÍŤI 150/150/4 mm S KŮRITÍM MIN. 30 mm, NA OBŮH KONECH NA DESKA ZÁKLAD Z BETONOVÝCH PÁSOV ŠÍŘKY 300 mm A HLUBOKY MIN. 800 mm
- DVOURÁKOVÁ BRANKA S 2300 mm, VÝŠKA VČ. OPLOUCH, ŘÁVA Z PROFÍLU 40/40 mm TL. 3 mm, SÍŤVA TYPŮVA VPŮLLÍ VČ. OPLOUCH, KŮRKA ZÁVĚŠENA NA SLOUPKY 50/50/3 mm, ZÁVĚŠ VRAOTIVÝ SERVOZOUB ZAVRŠEN NA ŽÁBKOVU A VÝŠKA ZÁVĚŠ, A V SOLLU S PŮHDLEVOU NA BEZPEČNOST, OĚ KŮRKA BUDOU VIT VRAOTIVÝ ZASTŘICE DO ŽENĚ, DOBRÁI OPATŘIT PŮHDLEVOU POZDLOVĚ, MATERIÁL A BARVA VČ. OPLOUCH
- NOVÉ BETONOVÉ MONOLITNÍ SCHODIŠTĚ, VÝŠKA STUPNĚ 135 mm, ŠÍŘKA 300 mm, BETONŮ Tř. C 30/37 S KVALITNÍ PŮHDLEVOU BETONU, HRANÝ STUPNĚ STAVĚNÉ TROUBKOVĚHOVĚ LŮŽU KULOVNOU DO BEŽNÉHO, DESKA TL. 150 mm BETONOVANÁ DO ŠTĚNKOVÉHO PROKLÁDÁU TL. MIN. 150 mm ŽÁBKOVÉ SE STUPNĚ. PŘÍB SPONNÍM PORUCHU VYTVOŘIT DESKU NÁHĚL SÍŤI 150/150/4 mm S KŮRITÍM MIN. 30 mm, NA OBŮH KONECH NA DESKA ZÁKLAD Z BETONOVÝCH PÁSOV ŠÍŘKY 300 mm A HLUBOKY MIN. 800 mm
- DVOURÁKOVÁ BRANKA S 2300 mm, VÝŠKA VČ. OPLOUCH, ŘÁVA Z PROFÍLU 40/40 mm TL. 3 mm, SÍŤVA TYPŮVA VPŮLLÍ VČ. OPLOUCH, KŮRKA ZÁVĚŠENA NA SLOUPKY 50/50/3 mm, ZÁVĚŠ VRAOTIVÝ SERVOZOUB ZAVRŠEN NA ŽÁBKOVU A VÝŠKA ZÁVĚŠ, A V SOLLU S PŮHDLEVOU NA BEZPEČNOST, OĚ KŮRKA BUDOU VIT VRAOTIVÝ ZASTŘICE DO ŽENĚ, DOBRÁI OPATŘIT PŮHDLEVOU POZDLOVĚ, MATERIÁL A BARVA VČ. OPLOUCH
- NOVÉ BETONOVÉ MONOLITNÍ SCHODIŠTĚ, VÝŠKA STUPNĚ 135 mm, ŠÍŘKA 300 mm, BETONŮ Tř. C 30/37 S KVALITNÍ PŮHDLEVOU BETONU, HRANÝ STUPNĚ STAVĚNÉ TROUBKOVĚHOVĚ LŮŽU KULOVNOU DO BEŽNÉHO, DESKA TL. 150 mm BETONOVANÁ DO ŠTĚNKOVÉHO PROKLÁDÁU TL. MIN. 150 mm ŽÁBKOVÉ SE STUPNĚ. PŘÍB SPONNÍM PORUCHU VYTVOŘIT DESKU NÁHĚL SÍŤI 150/150/4 mm S KŮRITÍM MIN. 30 mm, NA OBŮH KONECH NA DESKA ZÁKLAD Z BETONOVÝCH PÁSOV ŠÍŘKY 300 mm A HLUBOKY MIN. 800 mm
- DVOURÁKOVÁ BRANKA S 2300 mm, VÝŠKA VČ. OPLOUCH, ŘÁVA Z PROFÍLU 40/40 mm TL. 3 mm, SÍŤVA TYPŮVA VPŮLLÍ VČ. OPLOUCH, KŮRKA ZÁVĚŠENA NA SLOUPKY 50/50/3 mm, ZÁVĚŠ VRAOTIVÝ SERVOZOUB ZAVRŠEN NA ŽÁBKOVU A VÝŠKA ZÁVĚŠ, A V SOLLU S PŮHDLEVOU NA BEZPEČNOST, OĚ KŮRKA BUDOU VIT VRAOTIVÝ ZASTŘICE DO ŽENĚ, DOBRÁI OPATŘIT PŮHDLEVOU POZDLOVĚ, MATERIÁL A BARVA VČ. OPLOUCH
- NOVÉ BETONOVÉ MONOLITNÍ SCHODIŠTĚ, VÝŠKA STUPNĚ 135 mm, ŠÍŘKA 300 mm, BETONŮ Tř. C 30/37 S KVALITNÍ PŮHDLEVOU BETONU, HRANÝ STUPNĚ STAVĚNÉ TROUBKOVĚHOVĚ LŮŽU KULOVNOU DO BEŽNÉHO, DESKA TL. 150 mm BETONOVANÁ DO ŠTĚNKOVÉHO PROKLÁDÁU TL. MIN. 150 mm ŽÁBKOVÉ SE STUPNĚ. PŘÍB SPONNÍM PORUCHU VYTVOŘIT DESKU NÁHĚL SÍŤI 150/150/4 mm S KŮRITÍM MIN. 30 mm, NA OBŮH KONECH NA DESKA ZÁKLAD Z BETONOVÝCH PÁSOV ŠÍŘKY 300 mm A HLUBOKY MIN. 800 mm
- DVOURÁKOVÁ BRANKA S 2300 mm, VÝŠKA VČ. OPLOUCH, ŘÁVA Z PROFÍLU 40/40 mm TL. 3 mm, SÍŤVA TYPŮVA VPŮLLÍ VČ. OPLOUCH, KŮRKA ZÁVĚŠENA NA SLOUPKY 50/50/3 mm, ZÁVĚŠ VRAOTIVÝ SERVOZOUB ZAVRŠEN NA ŽÁBKOVU A VÝŠKA ZÁVĚŠ, A V SOLLU S PŮHDLEVOU NA BEZPEČNOST, OĚ KŮRKA BUDOU VIT VRAOTIVÝ ZASTŘICE DO ŽENĚ, DOBRÁI OPATŘIT PŮHDLEVOU POZDLOVĚ, MATERIÁL A BARVA VČ. OPLOUCH
- NOVÉ BETONOVÉ MONOLITNÍ SCHODIŠTĚ, VÝŠKA STUPNĚ 135 mm, ŠÍŘKA 300 mm, BETONŮ Tř. C 30/37 S KVALITNÍ PŮHDLEVOU BETONU, HRANÝ STUPNĚ STAVĚNÉ TROUBKOVĚHOVĚ LŮŽU KULOVNOU DO BEŽNÉHO, DESKA TL. 150 mm BETONOVANÁ DO ŠTĚNKOVÉHO PROKLÁDÁU TL. MIN. 150 mm ŽÁBKOVÉ SE STUPNĚ. PŘÍB SPONNÍM PORUCHU VYTVOŘIT DESKU NÁHĚL SÍŤI 150/150/4 mm S KŮRITÍM MIN. 30 mm, NA OBŮH KONECH NA DESKA ZÁKLAD Z BETONOVÝCH PÁSOV ŠÍŘKY 300 mm A HLUBOKY MIN. 800 mm
- DVOURÁKOVÁ BRANKA S 2300 mm, VÝŠKA VČ. OPLOUCH, ŘÁVA Z PROFÍLU 40/40 mm TL. 3 mm, SÍŤVA TYPŮVA VPŮLLÍ VČ. OPLOUCH, KŮRKA ZÁVĚŠENA NA SLOUPKY 50/50/3 mm, ZÁVĚŠ VRAOTIVÝ SERVOZOUB ZAVRŠEN NA ŽÁBKOVU A VÝŠKA ZÁVĚŠ, A V SOLLU S PŮHDLEVOU NA BEZPEČNOST, OĚ KŮRKA BUDOU VIT VRAOTIVÝ ZASTŘICE DO ŽENĚ, DOBRÁI OPATŘIT PŮHDLEVOU POZDLOVĚ, MATERIÁL A BARVA VČ. OPLOUCH
- NOVÉ BETONOVÉ MONOLITNÍ SCHODIŠTĚ, VÝŠKA STUPNĚ 135 mm, ŠÍŘKA 300 mm, BETONŮ Tř. C 30/37 S KVALITNÍ PŮHDLEVOU BETONU, HRANÝ STUPNĚ STAVĚNÉ TROUBKOVĚHOVĚ LŮŽU KULOVNOU DO BEŽNÉHO, DESKA TL. 150 mm BETONOVANÁ DO ŠTĚNKOVÉHO PROKLÁDÁU TL. MIN. 150 mm ŽÁBKOVÉ SE STUPNĚ. PŘÍ