

Pronajímatel: CARPET INVEST s.r.o., IČO: 01760068, zastoupený: Ivanou Hejčmanovou, jednatelkou

Nájemce: Městská část Praha 10, IČO: 00063941, zastoupený: Ing. arch. Martinem Valovičem, starostou, Oprávněný zástupce ve věcech smluvních: Bc. Jakub Brzoň, vedoucí OMP

Souhlas s provedením stavebních úprav objektu Vinice II, které spočívají v dispozičních úpravách pronajatého objektu pro potřeby fungování úřadu městské části Praha 10 (dále jen „Souhlas“)

- 1.1. Pronajímatel prohlašuje, že je vlastníkem budovy č.p. 3218, která je součástí pozemku parc. č. 1292/34 (dále jako „Budova“), a souvisejících pozemků parc. č. 1292/27, par. č. 1292/52, parc. č. 1292/53 a parc. č. 1292/35, jehož součástí je stavba č.p. 3217, v rozsahu nezbytném pro užívání Prostor a Parkovacích stání to vše v katastrálním území Strašnice, obec Praha, zapsáno Katastrálním úřadem pro hlavní město Prahu, katastrální pracoviště Praha, na LV č. 10711.
- 1.2. Nájemce uzavřel s Pronajímatelem Smlouvu o nájmu nebytových prostor číslo 2023/OHS/0749 ze dne 26. 4. 2023 ve znění dodatku č.1 ze dne 5.6.2023, jejímž předmětem je nájem nebytových prostor ve výše uvedené Nemovitosti za účelem své činnosti jako kanceláře, vč. skladů, a pracoviště úřadu městské části Praha 10.
- 1.3. Pronajímatel tímto v souladu s článkem IV., odstavec 4.8 Smlouvy o nájmu prostor č. 2023/OHS/0749 **uděluje Nájemci souhlas** s provedením stavebních úprav předmětných nebytových prostor (dále jen „Klientské změny“), které Nájemce provede na vlastní náklady a odpovědnost a které spočívají v dispozičních úpravách pronajatého objektu pro potřeby fungování úřadu městské části Praha 10, a to v rozsahu dle přílohy č. 1 tohoto Souhlasu.
- 1.4. Nájemce prohlašuje, že po realizaci Klientských změn doloží Pronajímateli daňové doklady prokazující výši Nájemcem vynaložených nákladů a uzavře s Pronajímatelem smlouvu o odpisování technického zhodnocení pronajatého majetku.
- 1.5. Projektová dokumentace dokládající rozsah Klientských změn tvoří přílohu č.1 tohoto dokumentu.

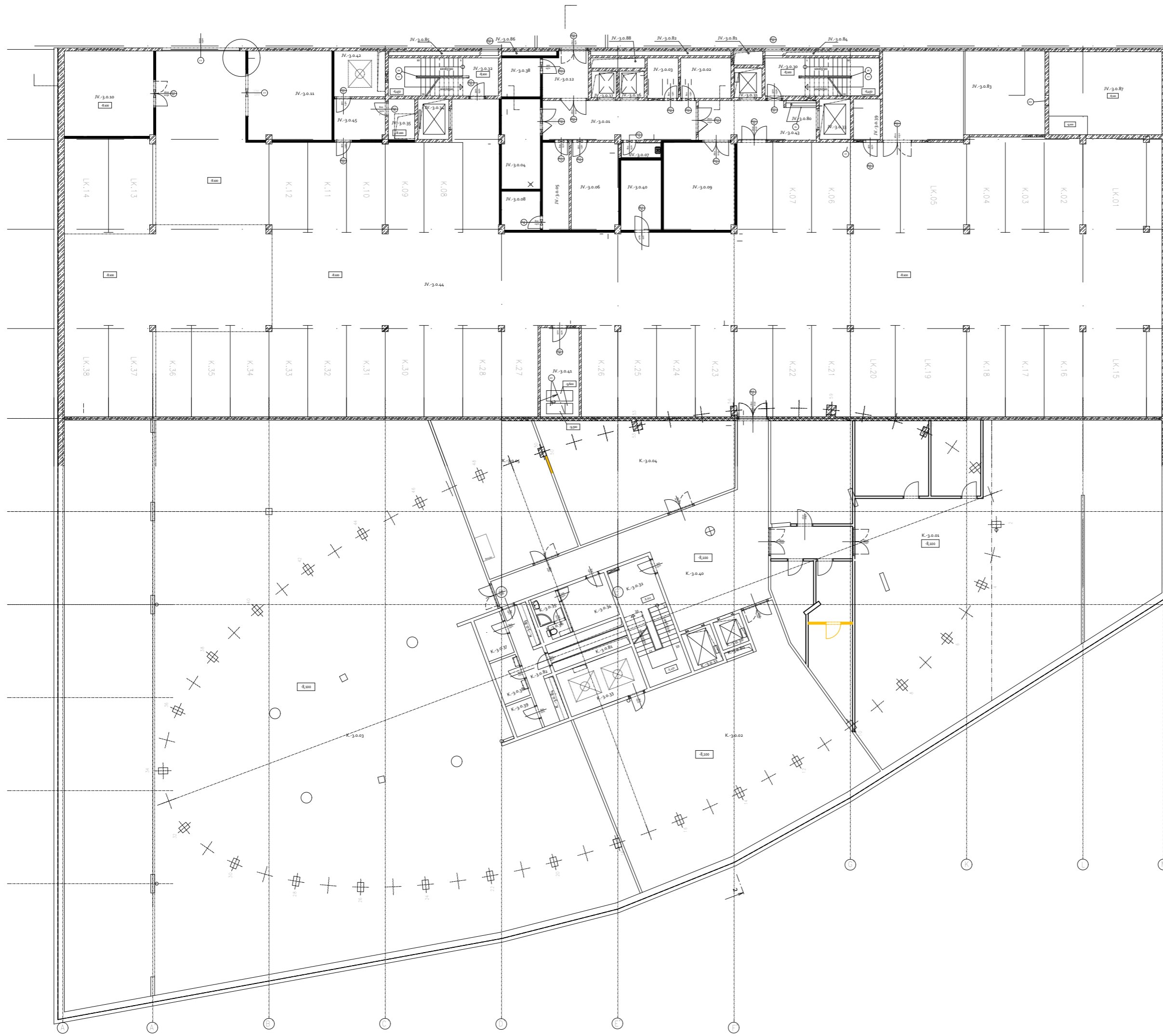


Pronajímatel

CARPET INVEST s.r.o.

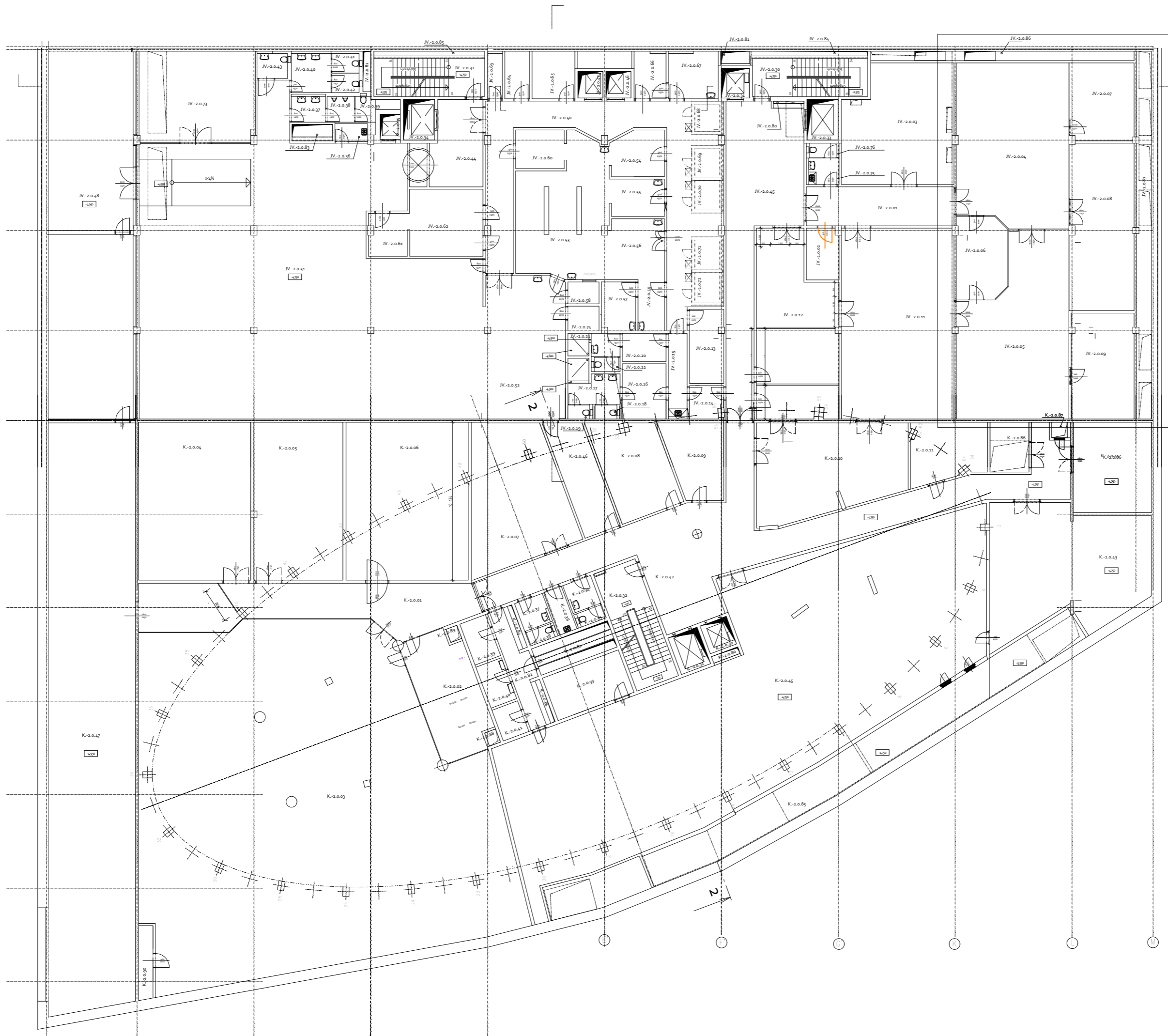
Ivana Hejčmanová, jednatelka

Příloha č.1: Projektová dokumentace Klientských změn



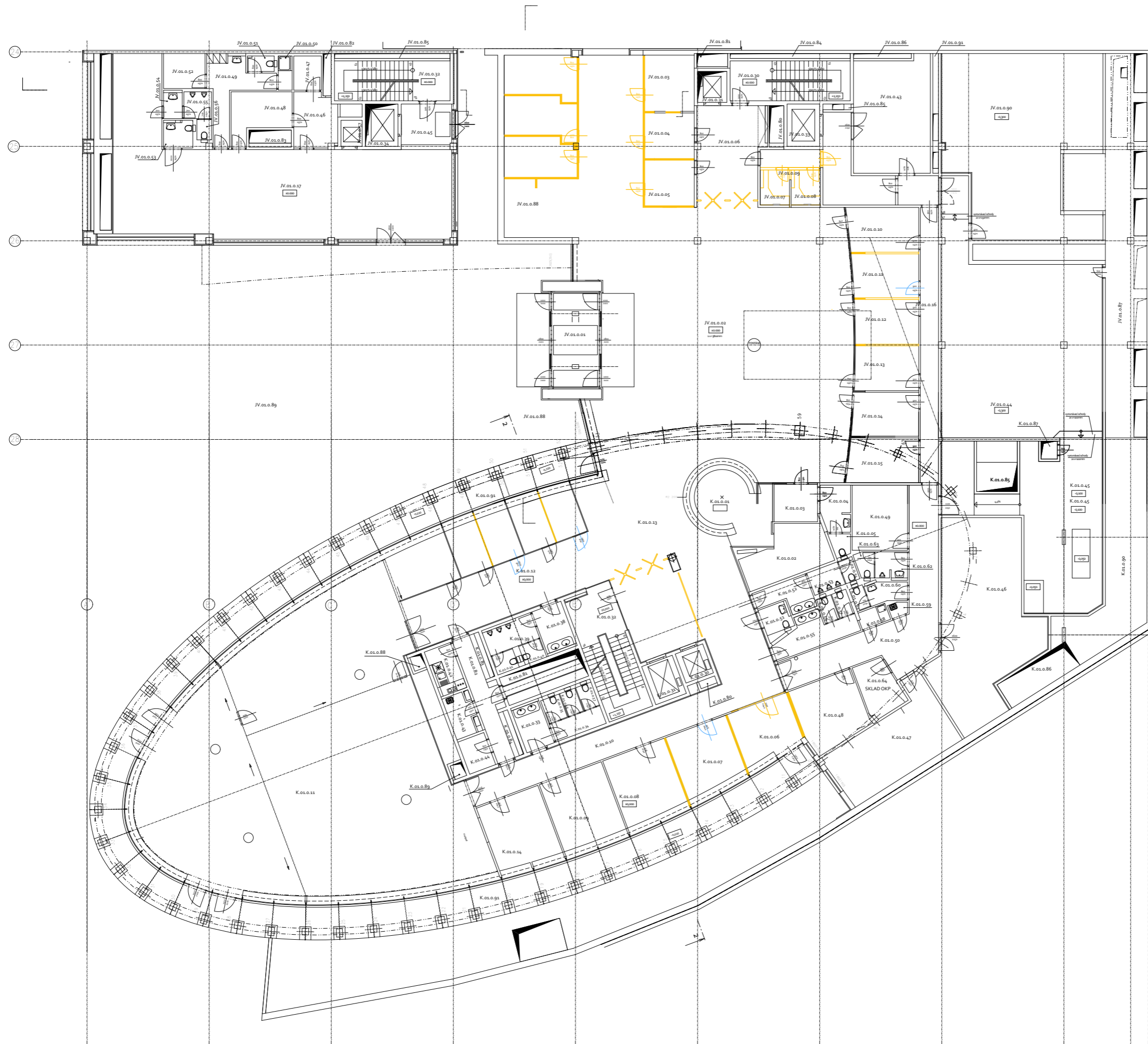
LEGENDA

- PŮVODNÍ KONSTRUKCE
- NEPOUŽÍVANÉ DVEŘE
- BOURANÉ KONSTRUKCE
- ODŠTRAŇOVANÉ PRVKY V INTERIÉRU



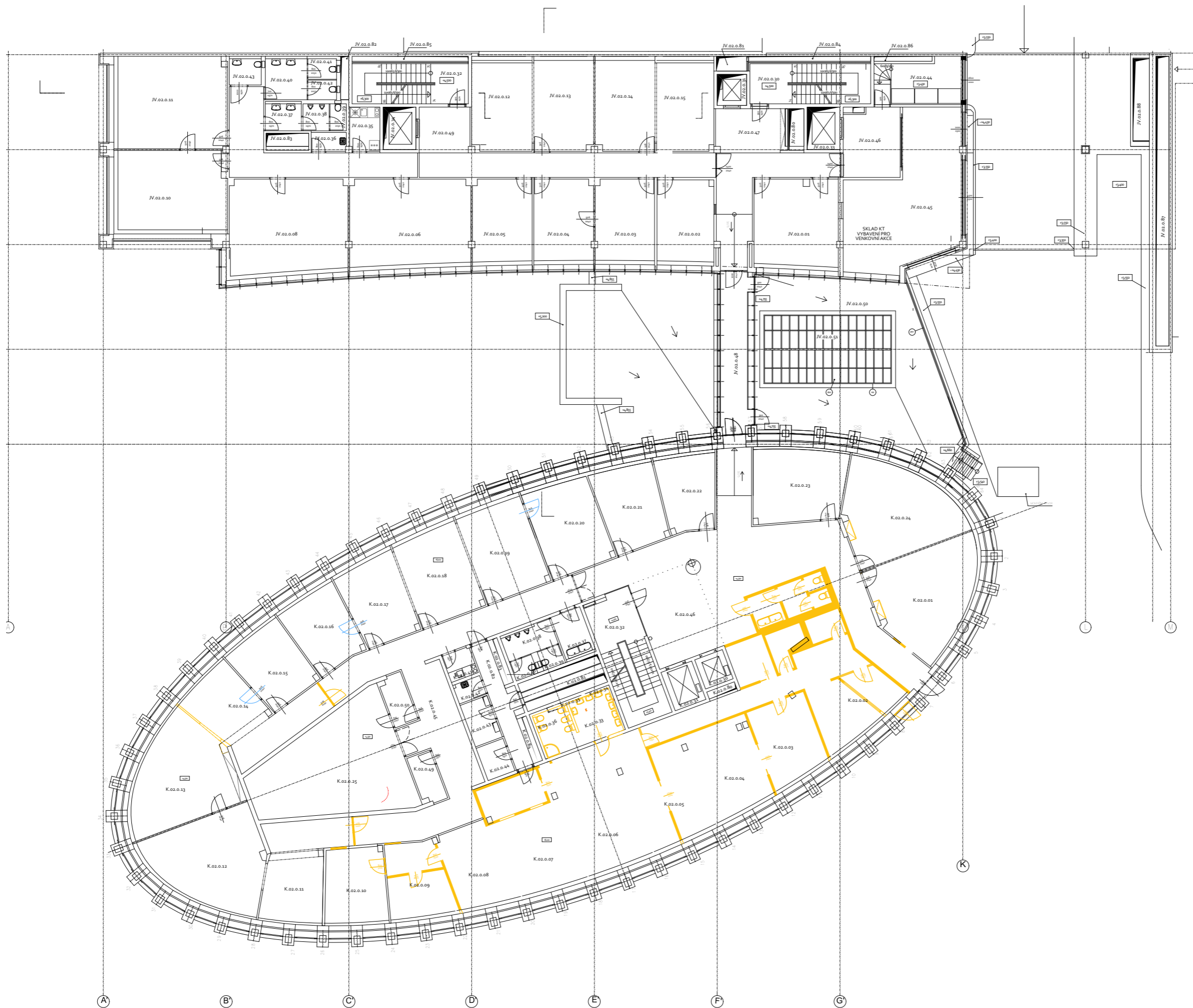
LEGENDA

- PŮVODNÍ KONSTRUKCE
- NEPOUŽÍVANÉ DVEŘE
- BOURANÉ KONSTRUKCE
- ODŠTRÁŇOVANÉ PRVKY V INTERIÉRU



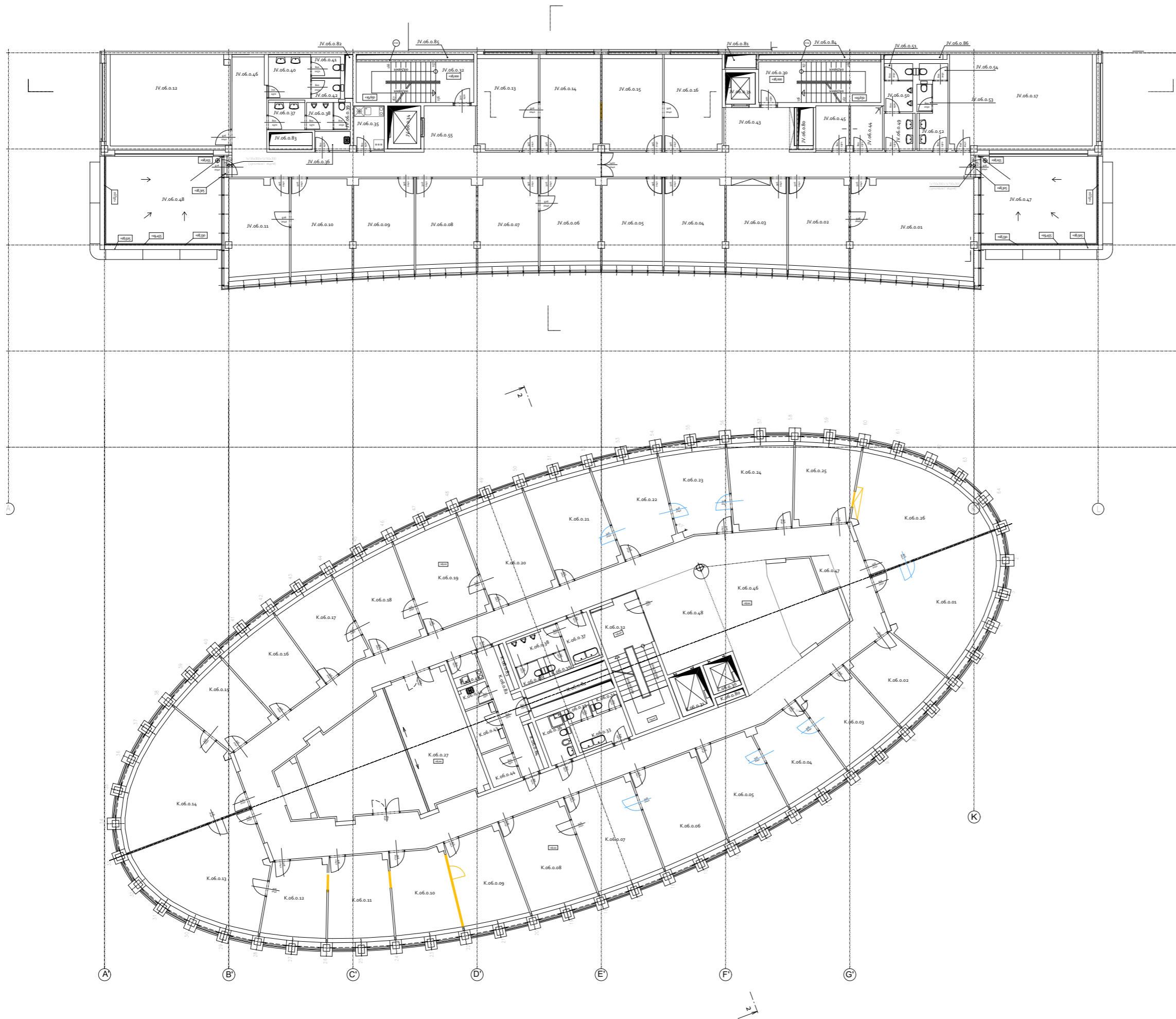
LEGENDA

- PŮVODNÍ KONSTRUKCE
- NEPOUŽÍVANÉ DVĚŘE
- BOURANÉ KONSTRUKCE
- ODŠTĚŘOVANÉ PRVKY V INTERIÉRU



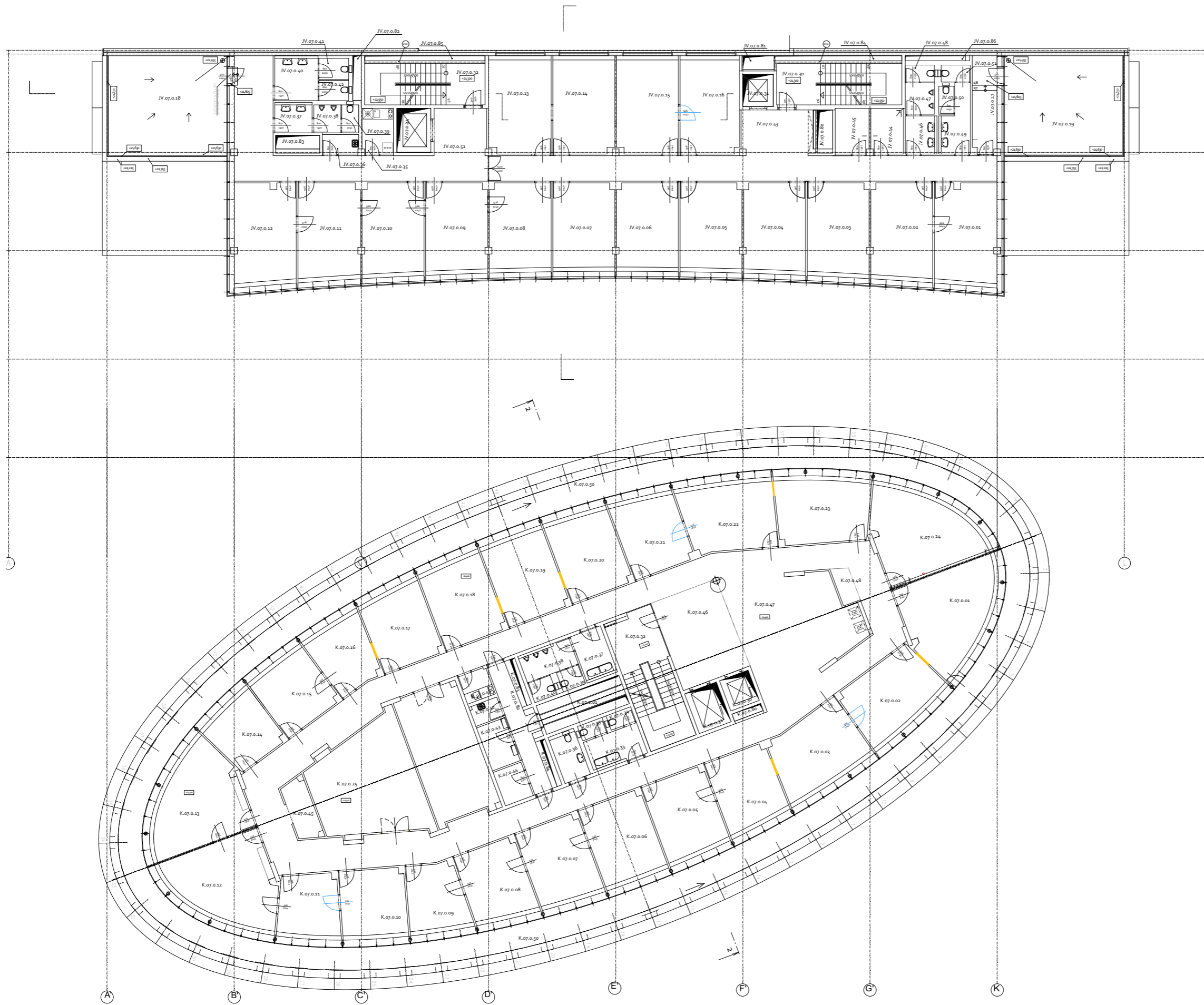
LEGENDA

- PŮVODNÍ KONSTRUKCE
- NEPOUŽÍVANÉ DVĚŘE
- BOURANÉ KONSTRUKCE
- ODSTRAŇOVANÉ PRVKY V INTERIÉRU



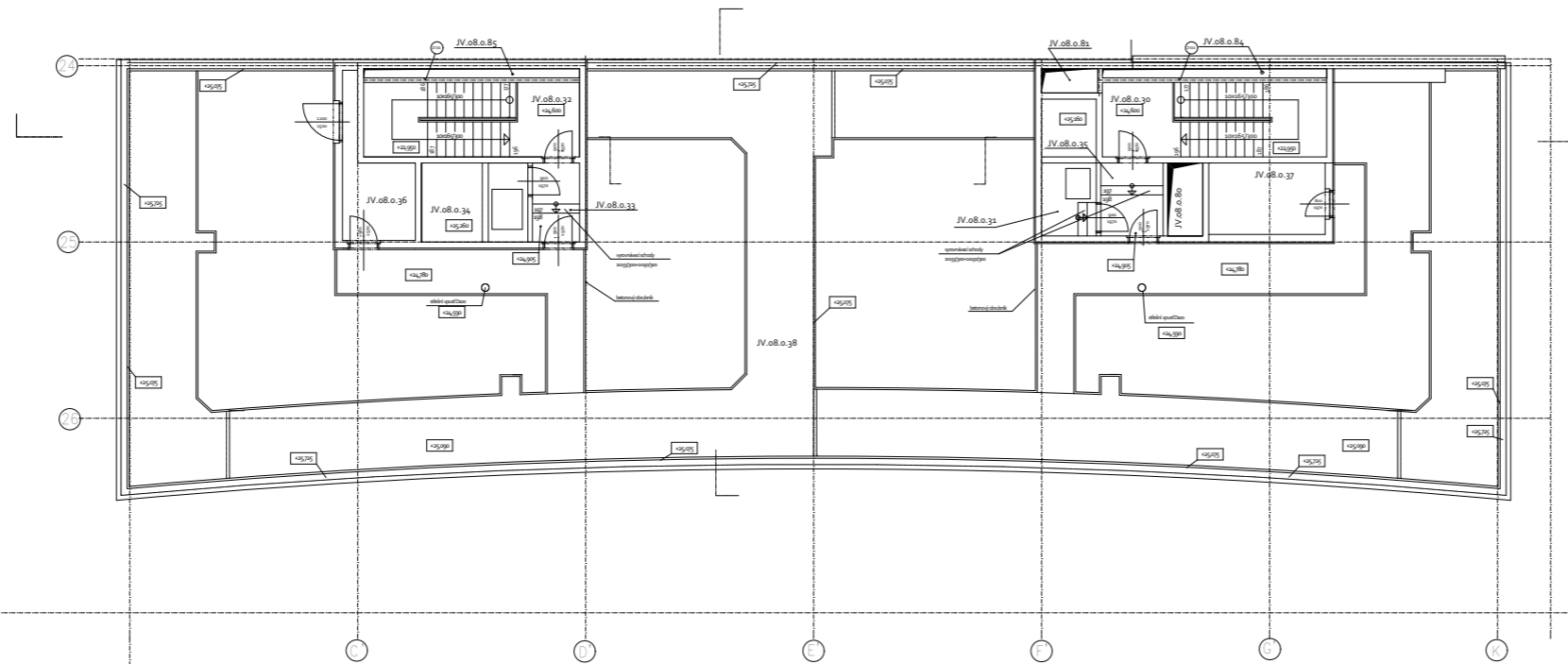
LEGENDA

- PŮVODNÍ KONSTRUKCE
- NEPOUŽÍVANÉ DVEŘE
- BOURANÉ KONSTRUKCE
- ODSTRAŇOVANÉ PRVKY V INTERIÉRU



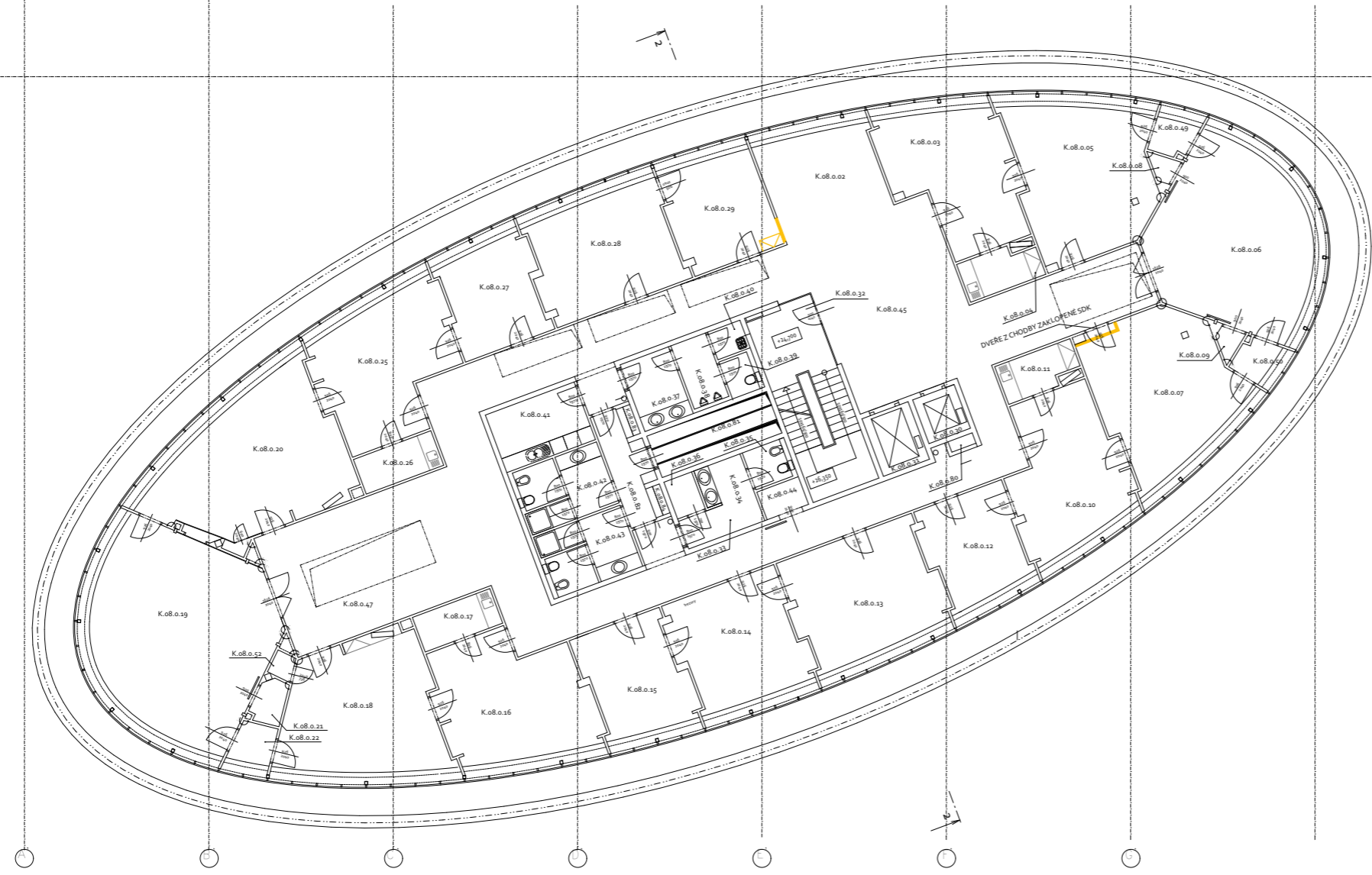
LEGENDA

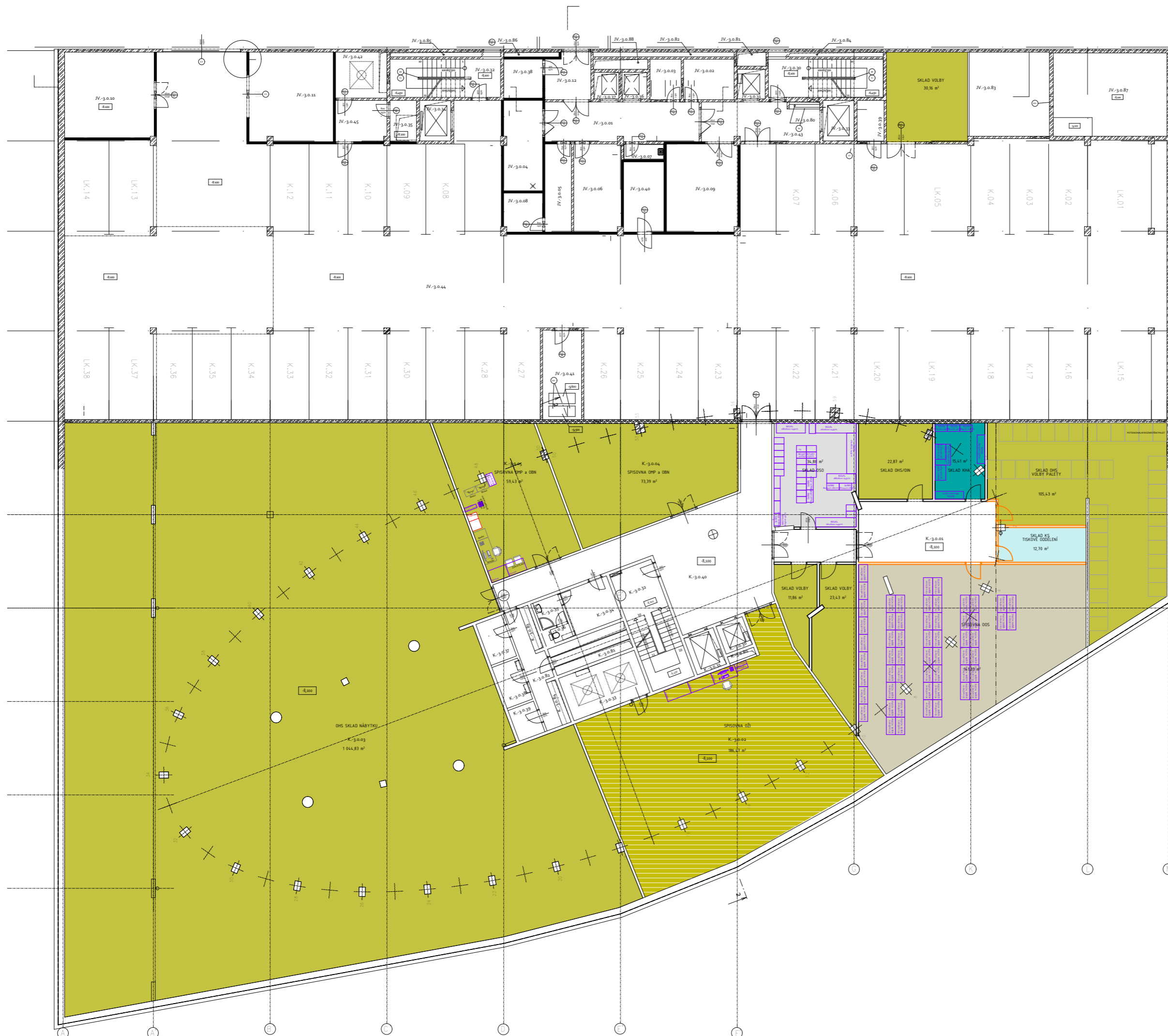
- PŮVODNÍ KONSTRUKCE
- NEPOUŽÍVANÉ DVEŘE
- BOURANÉ KONSTRUKCE
- ODSTRAŇOVANÉ PRVKY V INTERIÉRU



LEGENDA

- PŮVODNÍ KONSTRUKCE
- NEPOUŽÍVANÉ DVEŘE
- BOURANÉ KONSTRUKCE
- ODSTRAŇOVANÉ PRVKY V INTERIÉRU





LEGENDA

- PŮVODNÍ KONSTRUKCE
- NOVÉ KONSTRUKCE
- NOVÉ PRVKY V INTERIÉRU
- NOVÉ MŘÍŽE/NEPOUŽÍVANÉ DVEŘE
- NOVÉ DĚLÍCI PANELE
- BEZPEČNOSTNÍ DVEŘE DLE INDIVID. SMLOUVY A DOLOŽKY DOZ₅
- ZEŽ A OSTATNÍ ZABEZPEČENÍ PROSTOR DLE INDIVID. SMLOUVY A DOLOŽKY DOZ₅
- TABULE MAGNET. POPISOVATELNÁ
- STÁVAJÍCÍ NÁBYTEK/PŘESUN

ODBORY:

- OOS - SPISOVNA
- OHS - SKLAD/SPIS.
- OŽI - SPISOVNA
- KHA - SKLAD
- OSO - SKLAD
- KS - SKLAD



LEGENDA

- PŮVODNÍ KONSTRUKCE
- NOVÉ KONSTRUKCE
- NOVÉ PRVKY V INTERIÉRU
- NOVÉ MŘÍŽE/NEPOUŽÍVANÉ DVEŘE
- NOVÉ DĚLÍCI PANELE
- BEZPEČNOSTNÍ DVEŘE DLE INDIVID. SMLOUVY A DOLOŽKY DOZ₅
- ZEŇ A OSTATNÍ ZABEZPEČENÍ PROSTOR DLE INDIVID. SMLOUVY A DOLOŽKY DOZ₅
- TABULE MAGNET. POPISOVATELNÁ
- STÁVJÍCÍ NÁBYTEK/PŘESUN

ODBORY:

- OKK - ZAB. OBL.
- OKK - SKLAD
- OEK - SKLAD
- OŽP - SKLAD
- KS - PŘÍR. REG.
- OKP - SKLAD
- OST - ARCHIV
- OHS
- BUDOVA



LEGENDA

- PŮVODNÍ KONSTRUKCE
- NOVÉ KONSTRUKCE
- NOVÉ PRVKY V INTERIÉRU
- NOVÉ MŘÍŽE/NEPOUŽÍVANÉ DVEŘE
- NOVÉ DĚLÍCI PANELE
- BEZPEČNOSTNÍ DVEŘE DLE INDIVID. SMLOUVY A DOLOŽKY DOZ₅
- ZEĚ A OSTATNÍ ZABEZPEČENÍ PROSTOR DLE INDIVID. SMLOUVY A DOLOŽKY DOZ₅
- TABULE MAGNET. POPISOVATELNÁ
- STÁVAJÍCÍ NÁBYTEK/PŘESUN

ODBORY:

- OSO
- OOS
- OHS
- OEK
- ODO
- OKP
- ZASEDACÍ M.
- ČSOB/BUDOVA

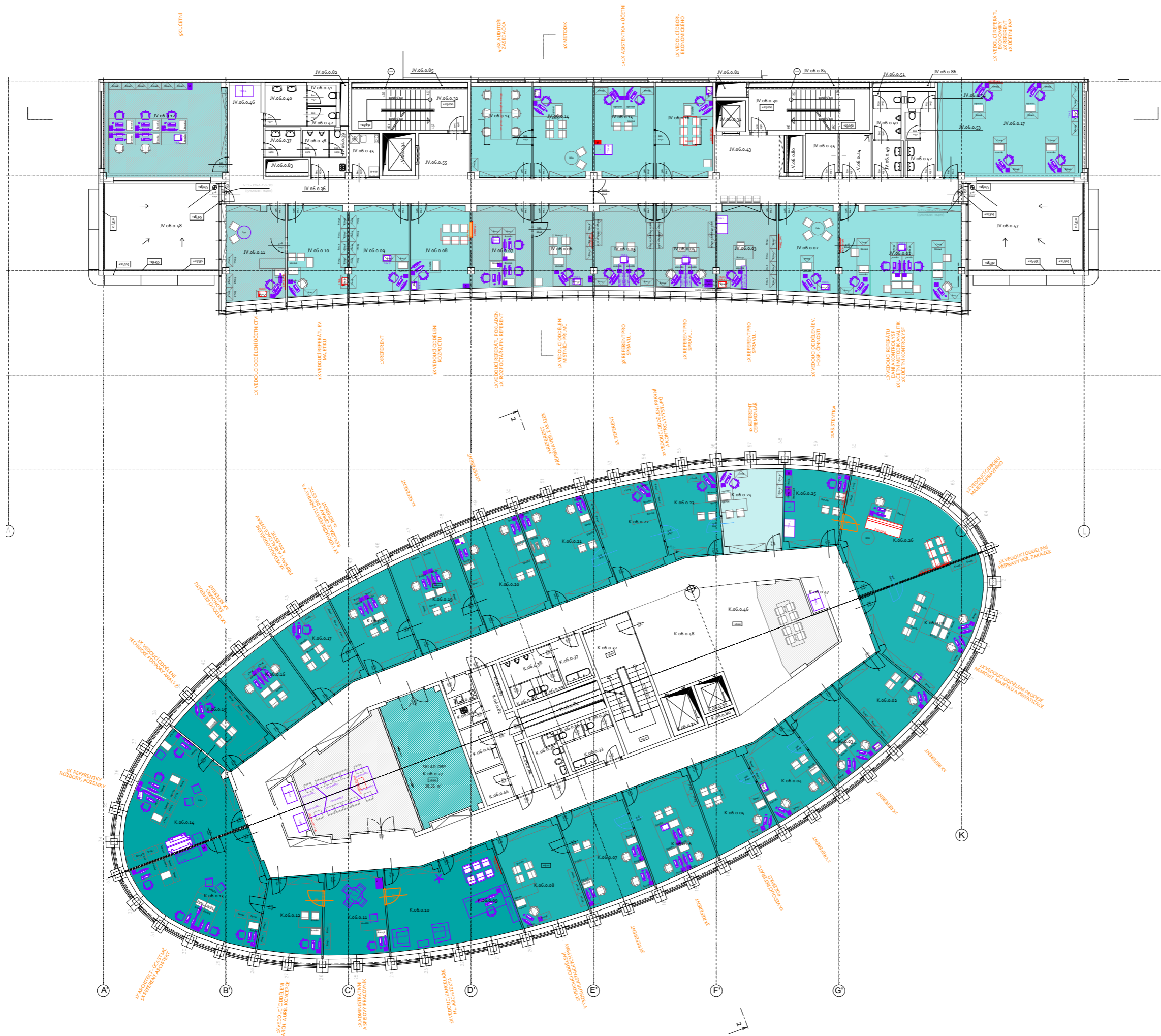


LEGENDA

- PŮVODNÍ KONSTRUKCE
- NOVÉ KONSTRUKCE
- NOVÉ PRVKY V INTERIÉRU
- NOVÉ MŘÍŽE/NEPOUŽÍVANÉ DVEŘE
- NOVÉ DĚLÍCI PANELE
- BEZPEČNOSTNÍ DVEŘE DLE INDIVID. SMLOUVY A DOLOŽKY DOZ5
- ZEĚ A OSTATNÍ ZABEZPEČENÍ PROSTOR DLE INDIVID. SMLOUVY A DOLOŽKY DOZ5
- TABULE MAGNET. POPISOVATELNÁ
- STÁVÁJÍCÍ NÁBYTEK/PŘESUN

ODBORY:

- OHS
- OHS - SKLADY
- OHS - DM
- OOS
- OOS - SKLADY
- OOS - DM
- ZASEDÁCÍ M.
- ČSOB
- KT - SKLAD

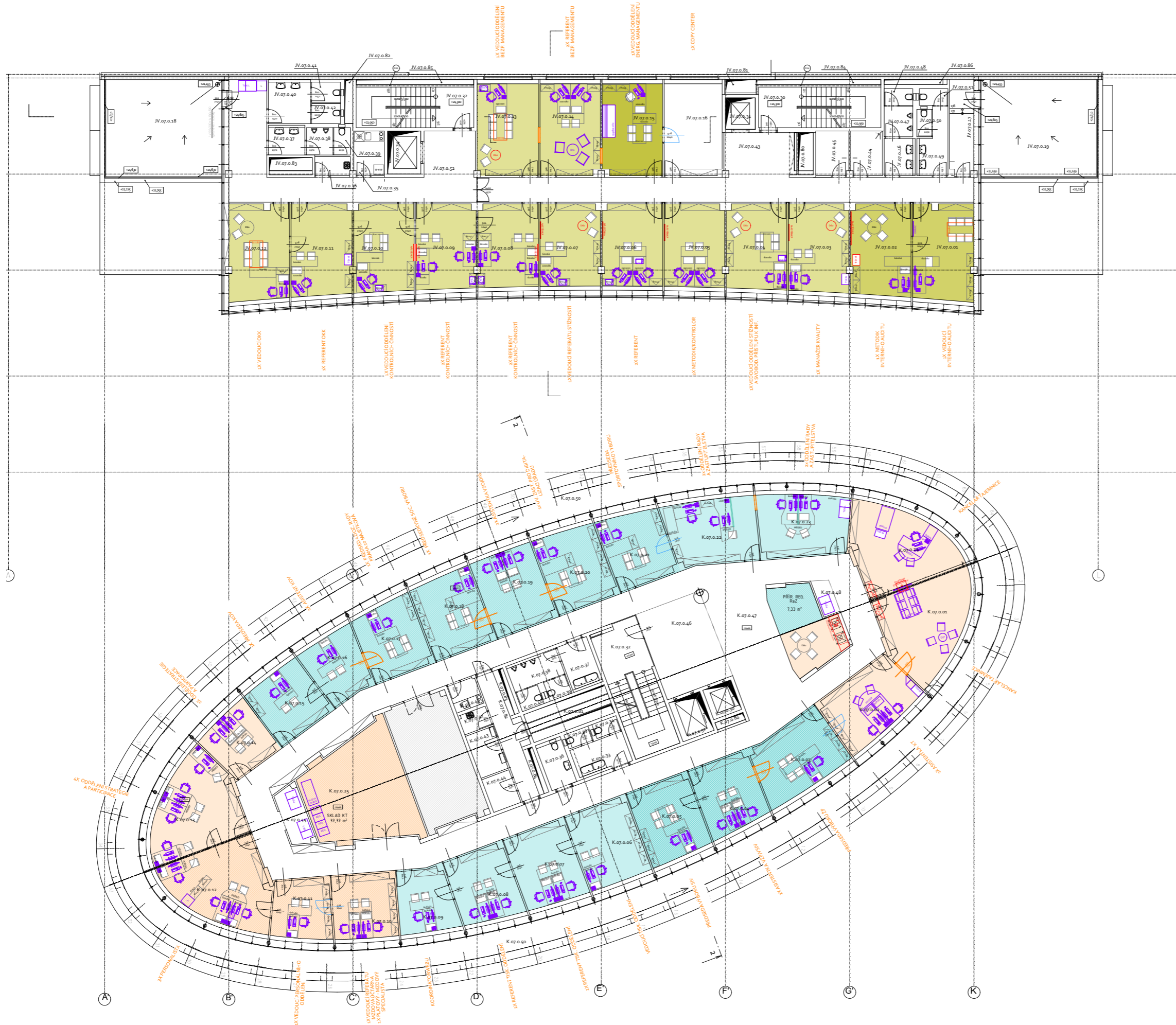


LEGENDA

- PŮVODNÍ KONSTRUKCE
- NOVÉ KONSTRUKCE
- NOVÉ PRVKY V INTERIÉRU
- NOVÉ MŘÍŽE/NEPOUŽÍVANÉ DVĚŘE
- NOVÉ DĚLÍČÍ PANELE
- BEZPEČNOSTNÍ DVĚŘE DLE INDIVID. SMLOUVY A DOLOŽKY DOZ5
- ZEŇ A OSTATNÍ ZABEZPEČENÍ PROSTOR DLE INDIVID. SMLOUVY A DOLOŽKY DOZ5
- TABULE MAGNET. POPISOVATELNÁ
- STÁVAJÍCÍ NÁBYTEK/PŘESUN

ODBORY:

- KS
- OEK
- OMP
- OMP-SKLAD
- KHA
- ZASEDACÍ M.

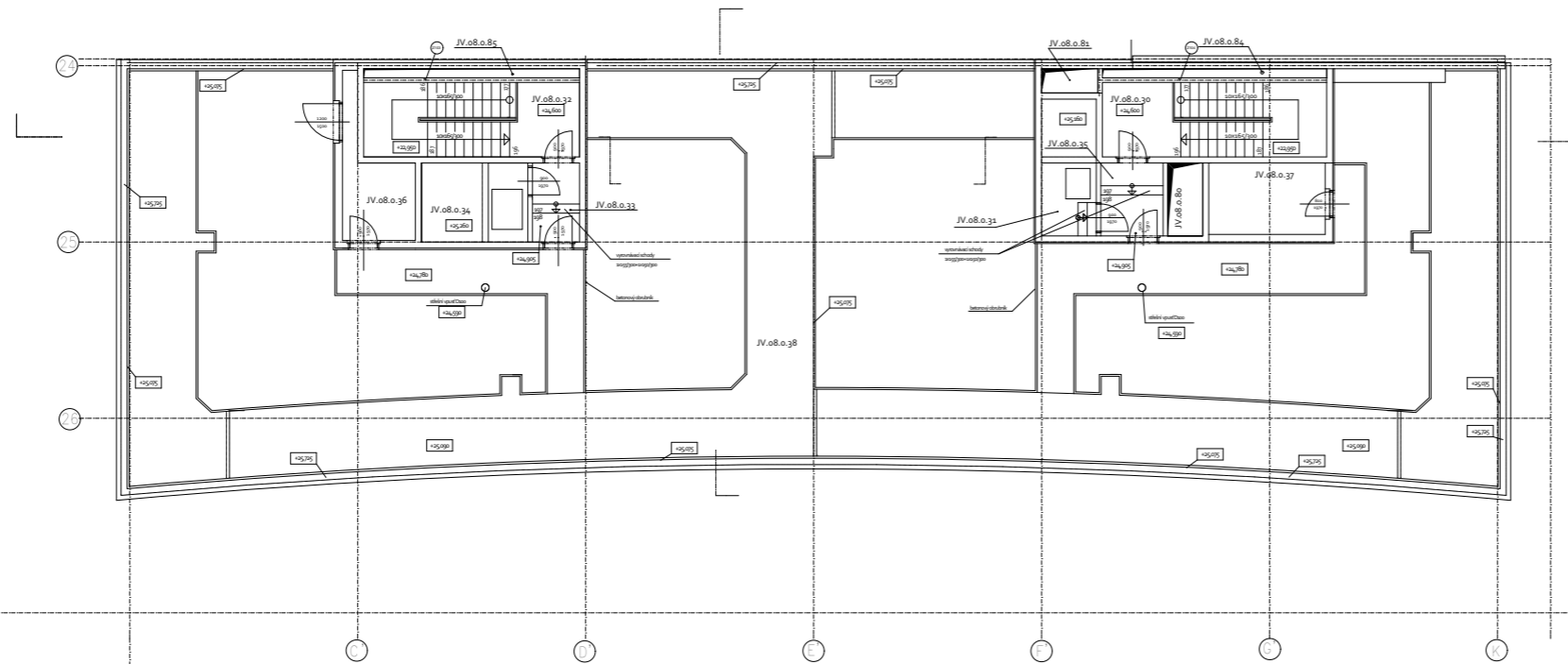


LEGENDA

- PŮVODNÍ KONSTRUKCE
- NOVÉ KONSTRUKCE
- NOVÉ PRVKY V INTERIÉRU
- NOVÉ MŘÍŽE/NEPOUŽÍVANÉ DVEŘE
- NOVÉ DĚLÍCI PANELE
- BEZPEČNOSTNÍ DVEŘE DLE INDIVID. SMLOUVY A DOLOŽKY DOZ₅
- ZEDĚ A OSTATNÍ ZABEZPEČENÍ PROSTOR DLE INDIVID. SMLOUVY A DOLOŽKY DOZ₅
- TABULE MAGNET. POPISOVATELNÁ
- STÁVAJÍCÍ NÁBYTEK/PŘESUN

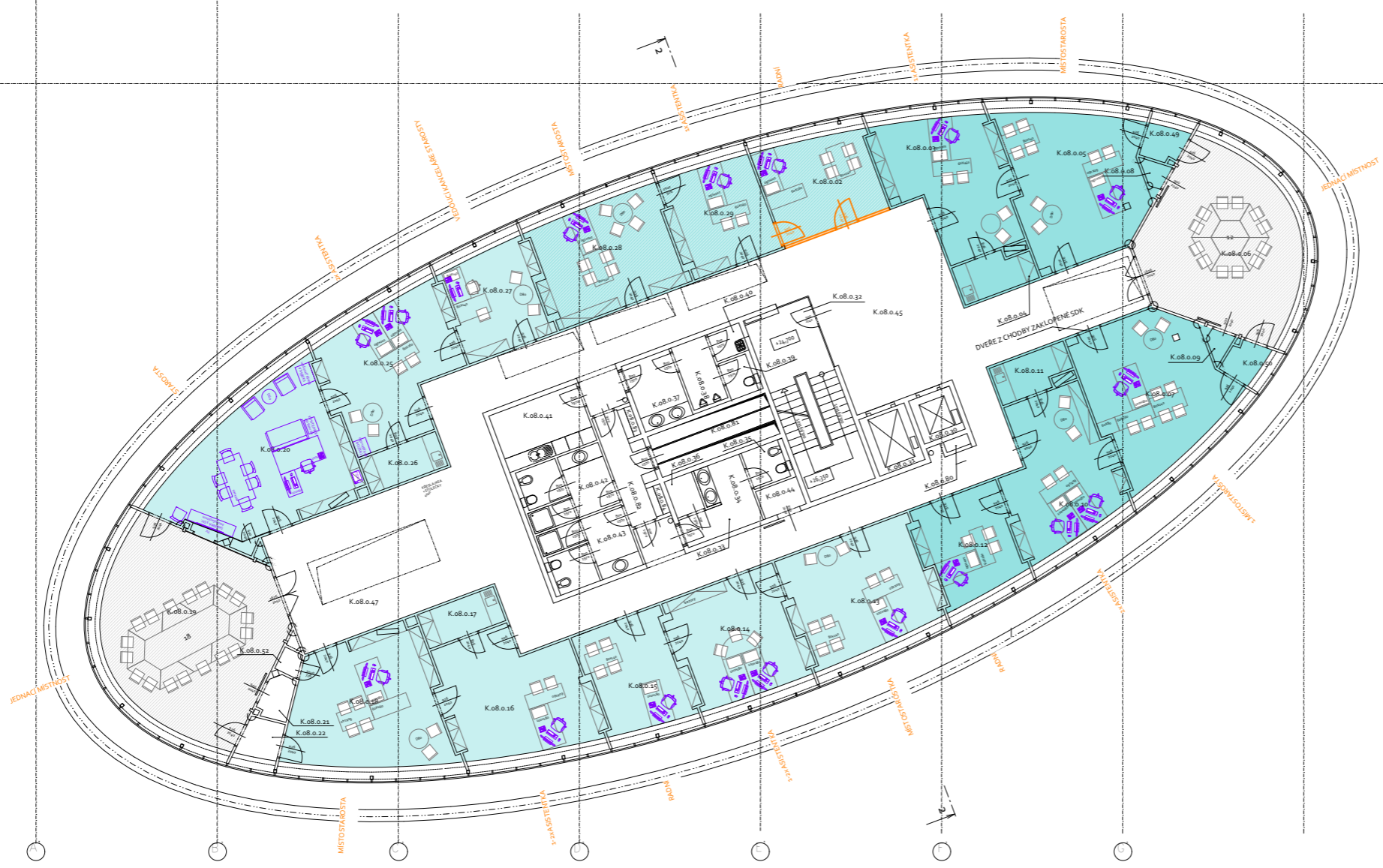
ODBORY:

- OKP
- OKK
- STA/IA
- OHS
- KT
- KT - SKLAD
- KS
- KS - PŘÍR. REG.
- ZASEDACÍ M.



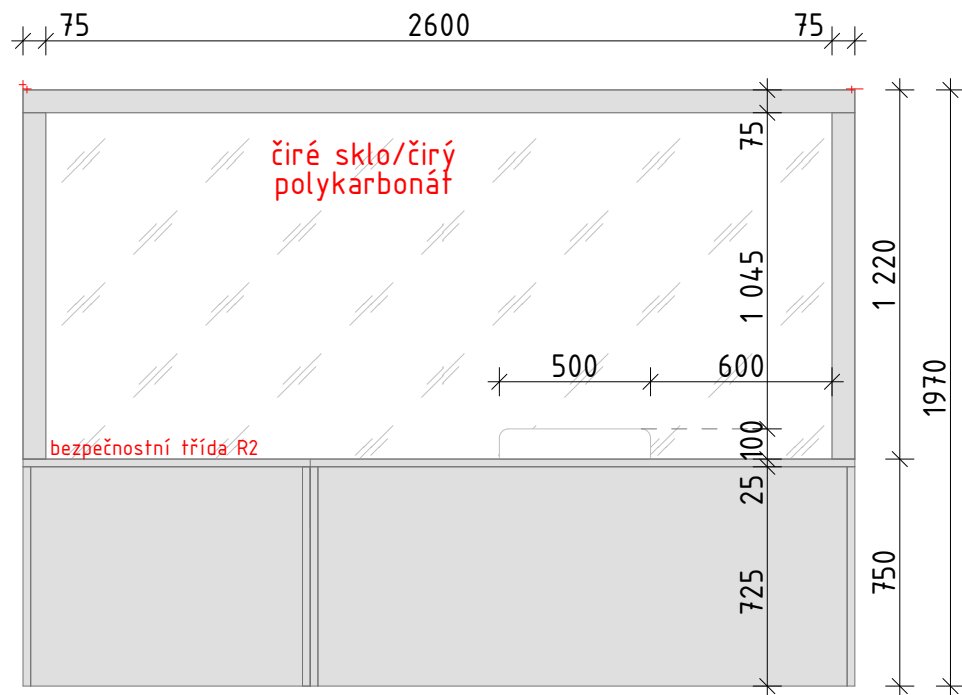
LEGENDA

- PŮVODNÍ KONSTRUKCE
- NOVÉ KONSTRUKCE
- NOVÉ PRVKY V INTERIÉRU
- NOVÉ MŘÍŽE/NEPOUŽÍVANÉ DVEŘE
- NOVÉ DĚLÍCI PANELE
- BEZPEČNOSTNÍ DVEŘE DLE INDIVID. SMLOUVY A DOLOŽKY DOZ₅
- ZEĎ A OSTATNÍ ZABEZPEČENÍ PROSTOR DLE INDIVID. SMLOUVY A DOLOŽKY DOZ₅
- TABULE MAGNET. POPISOVATELNÁ
- STÁVJÍCÍ NÁBYTEK/PŘESUN

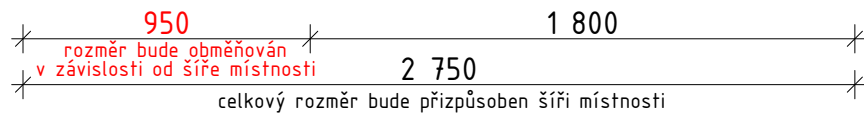


ODBORY:

- KS
- KS
- ZASEDACÍM.



POHLED A

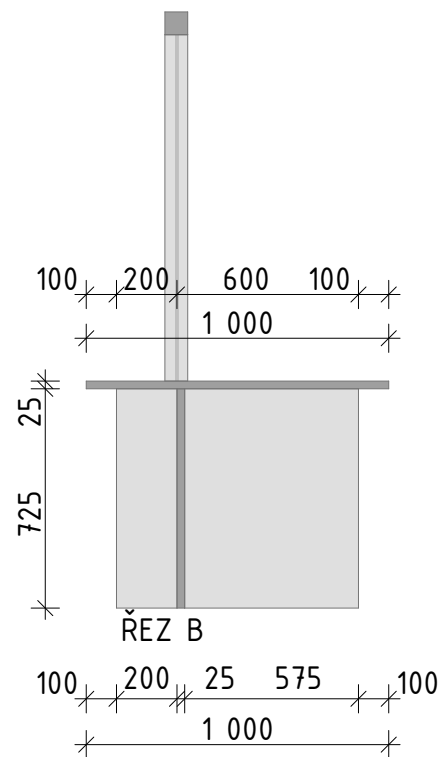


PŮDORYS

pozn.1:
Rámy přepážek budou navzájem konstrukčně provázány.
pozn.2:
Uvedené rozměry jsou pouze orientační. Skutečné rozměry je potřeba ověřit v místě montáže.

PRACOVNÍŠŤE ZPS

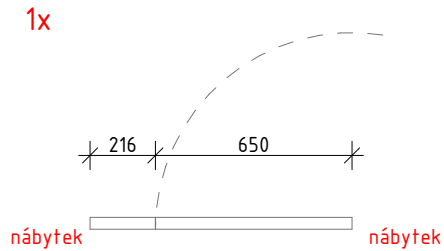
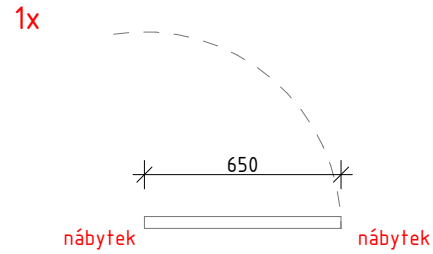
4x



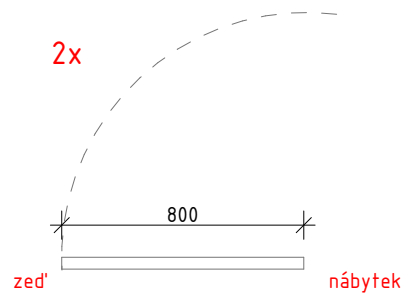
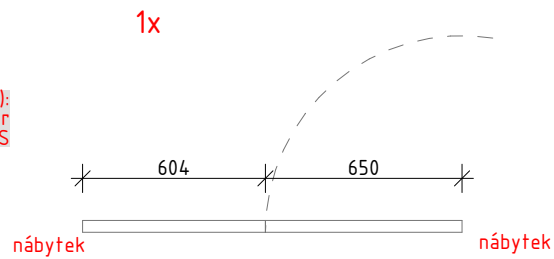
ŘEZ B

materiál (deska + ABS hrana):
Kronospan dřevodekor
Bavaria Beech 0381 PR

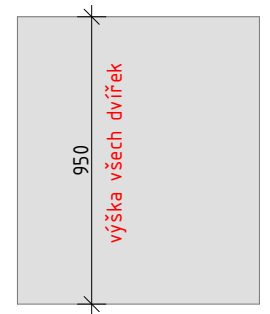
ATYPY OTVÍRAVÝCH DVÍŘEK ZAARETOVATELNÝCH DO ZDI NEBO NÁBYTKU



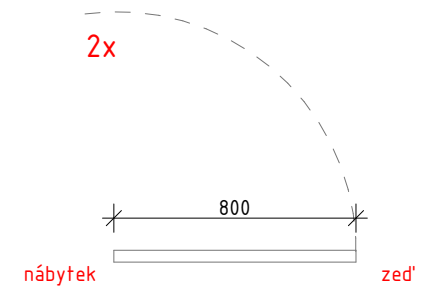
materiál (deska + ABS hrana):
Kronospan dřevodekor
Alder 1912 BS



PŮDORYS - SCHEMA

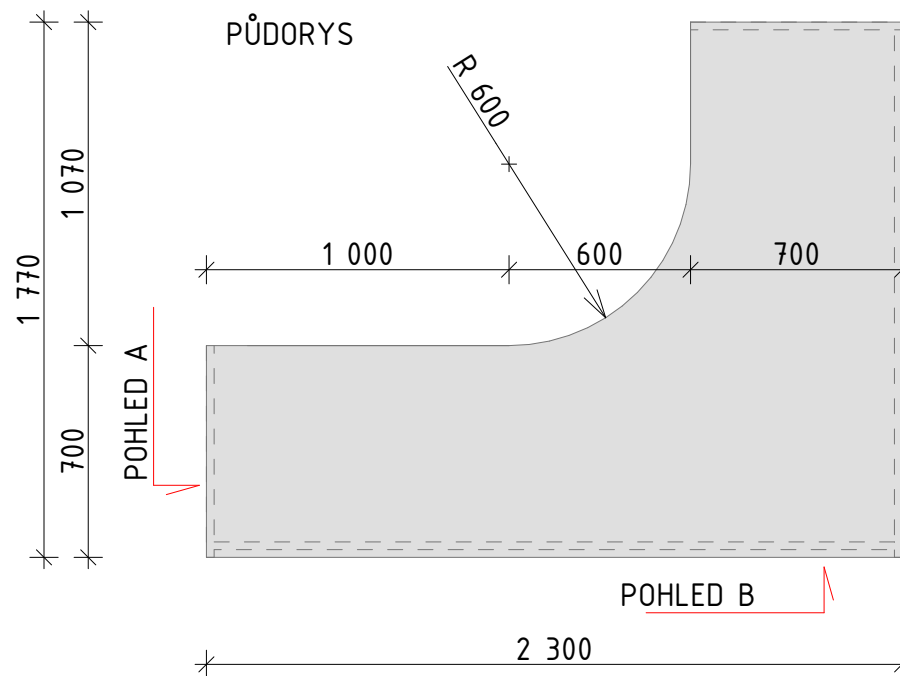


POHLED NA DVÍŘKA

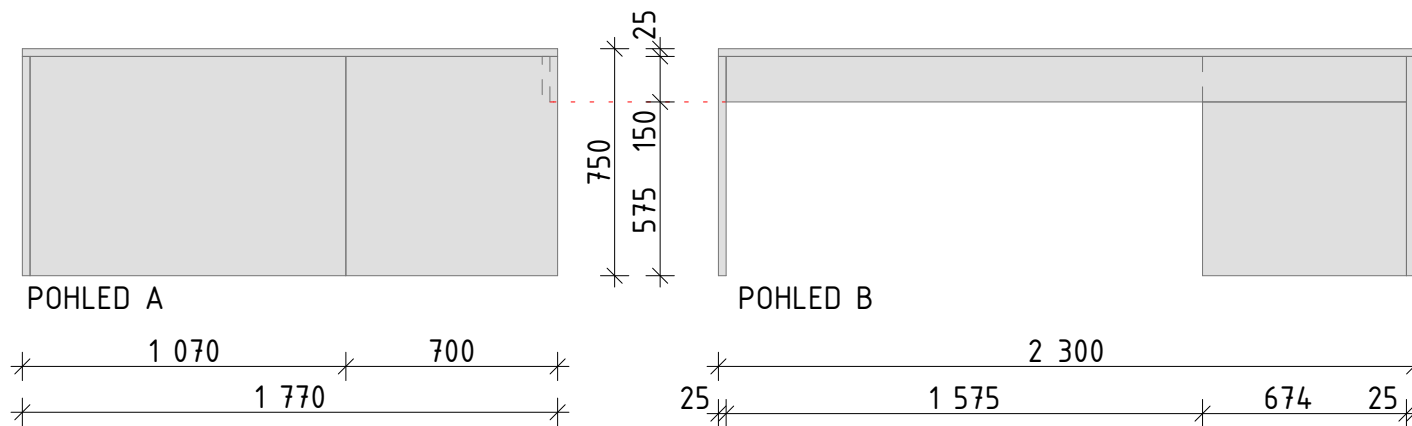


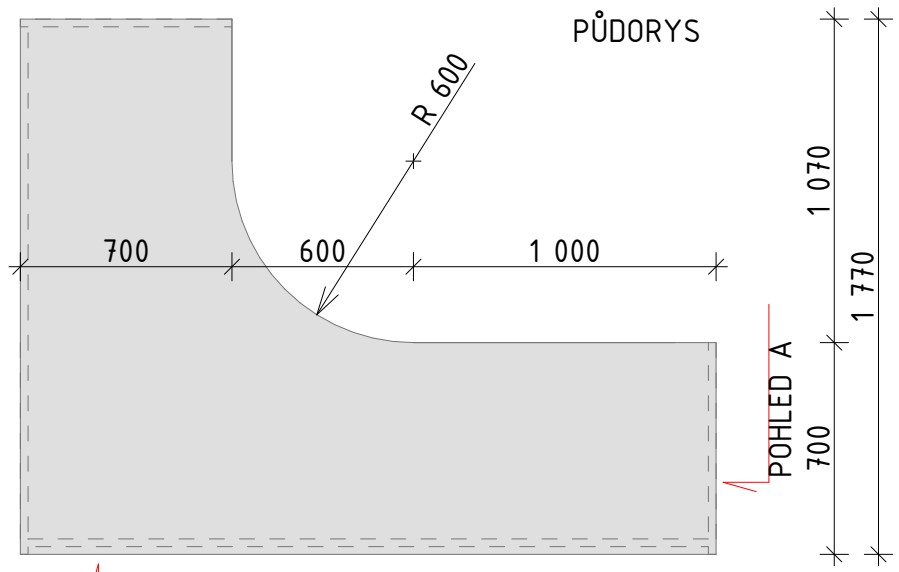
PŮDORYS - SCHEMA

1x PRACOVIŠTĚ
POKLADNÝ

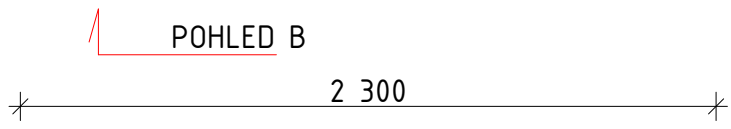


materiál:
Kronospan dřevodekor
Bavaria Beech 0381 PR

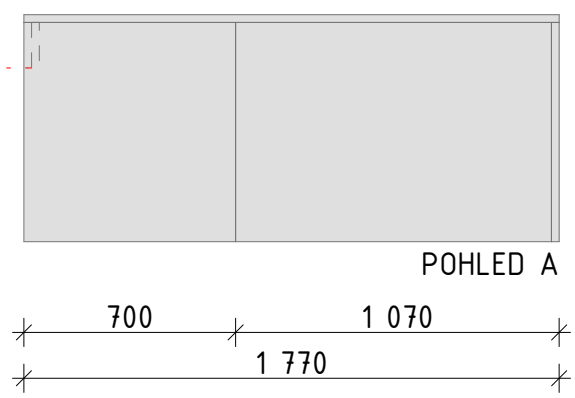
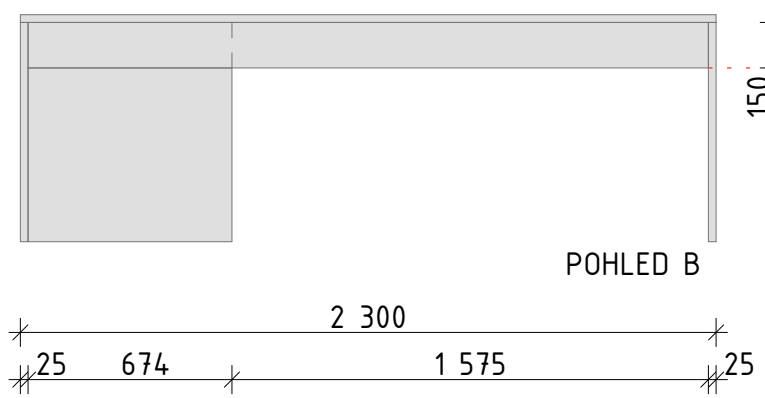




PRACOVIŠTĚ
POKLADNY 1x

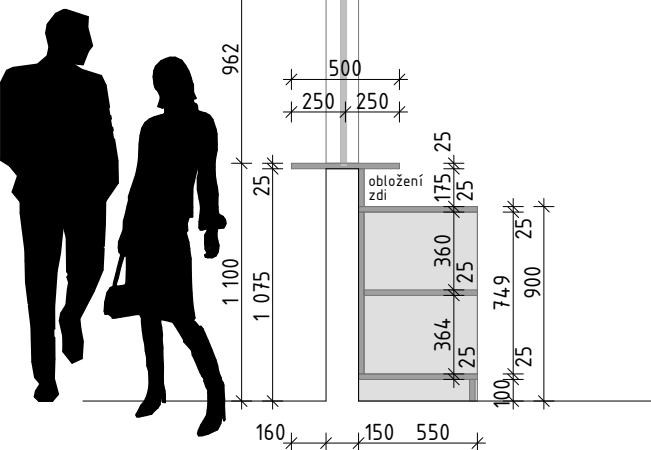


materiál:
Kronospan dřevodekor
Bavaria Beech 0381 PR



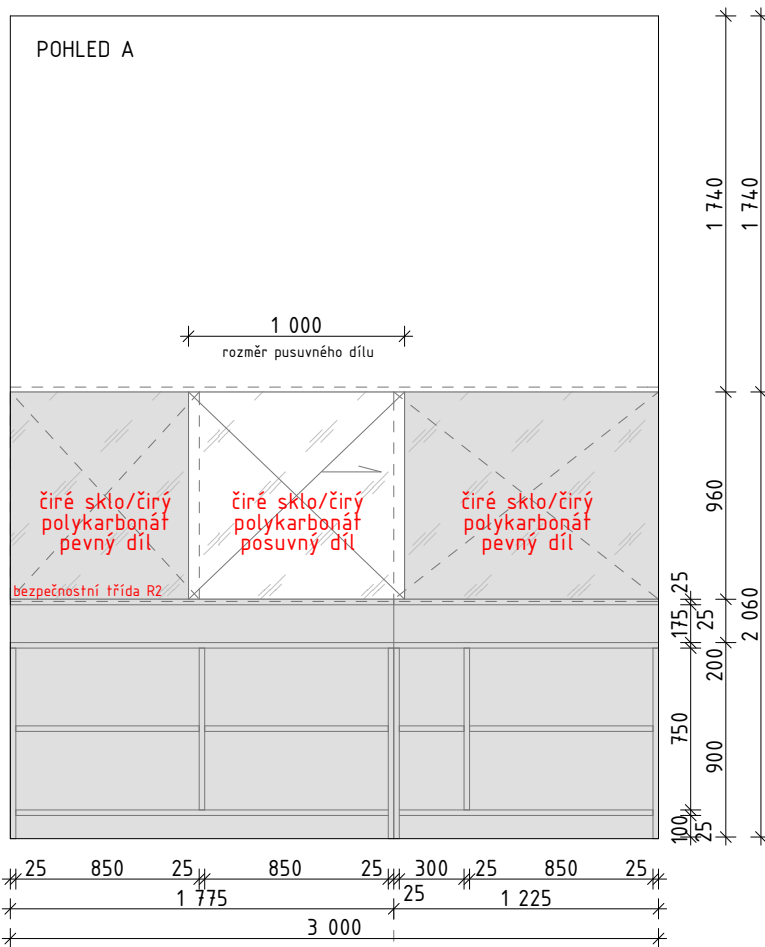
ŘEZ C

1x PRACOVIŠTĚ
PODATELNÝ



materiál (deska + ABS hrana):
Kronospan dřevodekor
Bavaria Beech 0361 PR

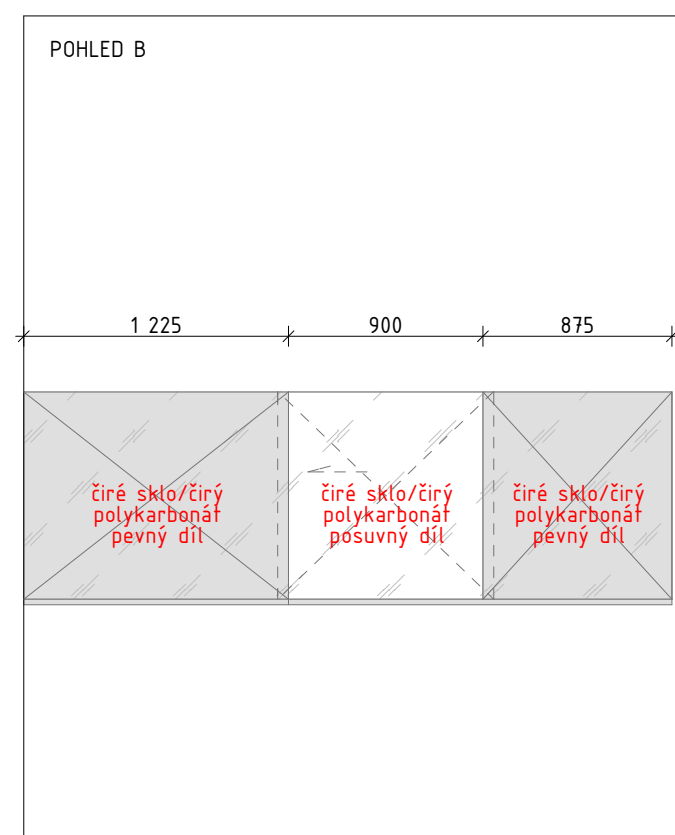
POHLED A



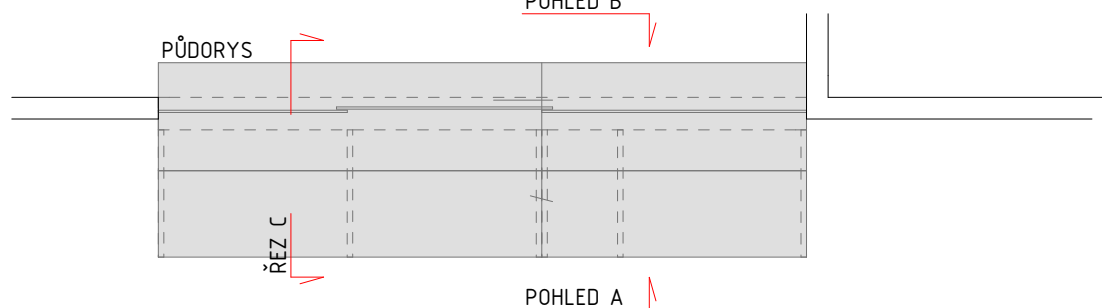
pozn.2:
Uvedené rozměry jsou pouze orientační. Skutečné rozměry je potřeba ověřit v místě montáže.

POHLED B

POHLED B



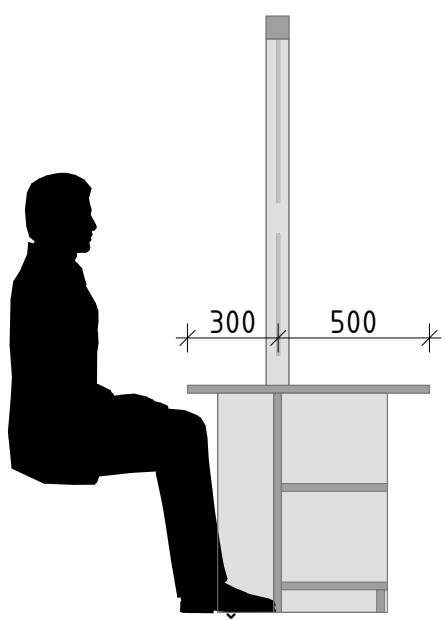
PŮDORYS



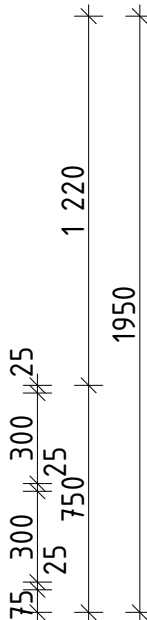
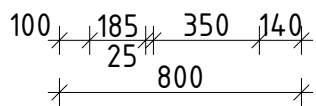
POHLED A

4x

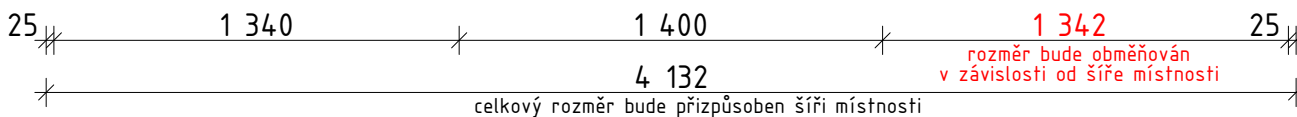
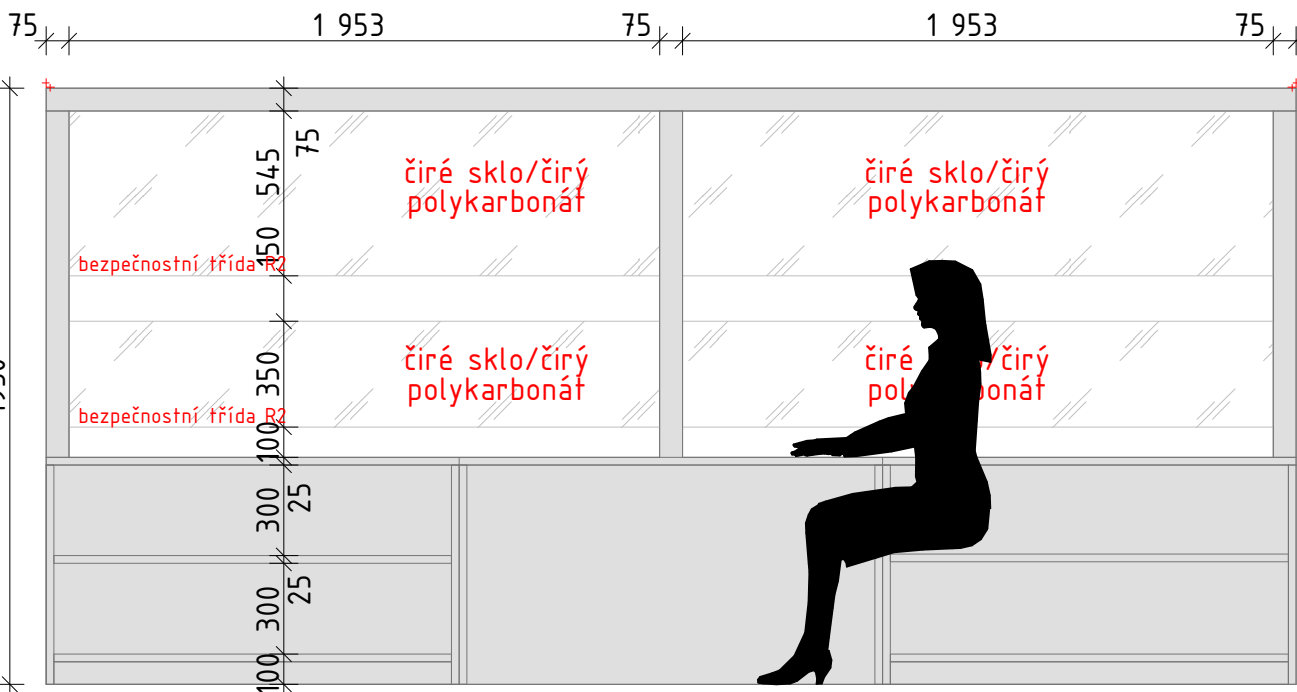
PRÁCOVIŠTĚ OBČANSKÉ PRŮKAZY



REZ B



POHLED A

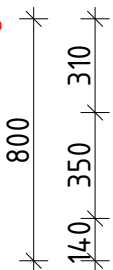


celkový rozměr bude přizpůsoben šíři místnosti

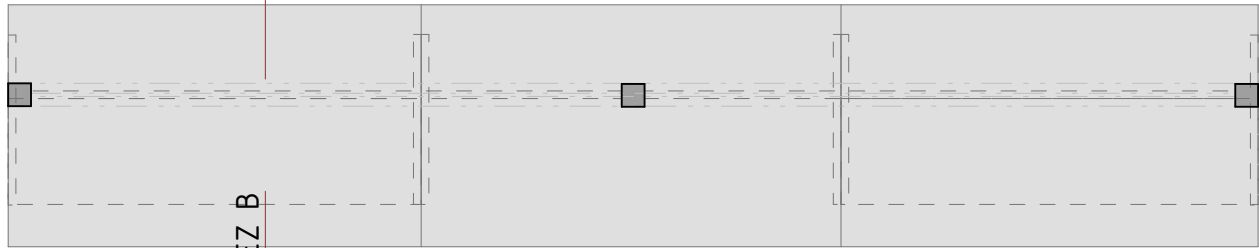
1 342
rozměr bude obměňován
v závislosti od šíře místnosti

materiál (deska + ABS hrana):
Kronospan dřevodekor
Bavaria Beech 0381 PR
pozn.:
Rám přepážky bude ukotven do
konstrukce příčky.

pozn.2:
Uvedené rozměry jsou pouze orientační. Skutečné rozměry je potřeba ověřit v místě montáže.



PŮDORYS



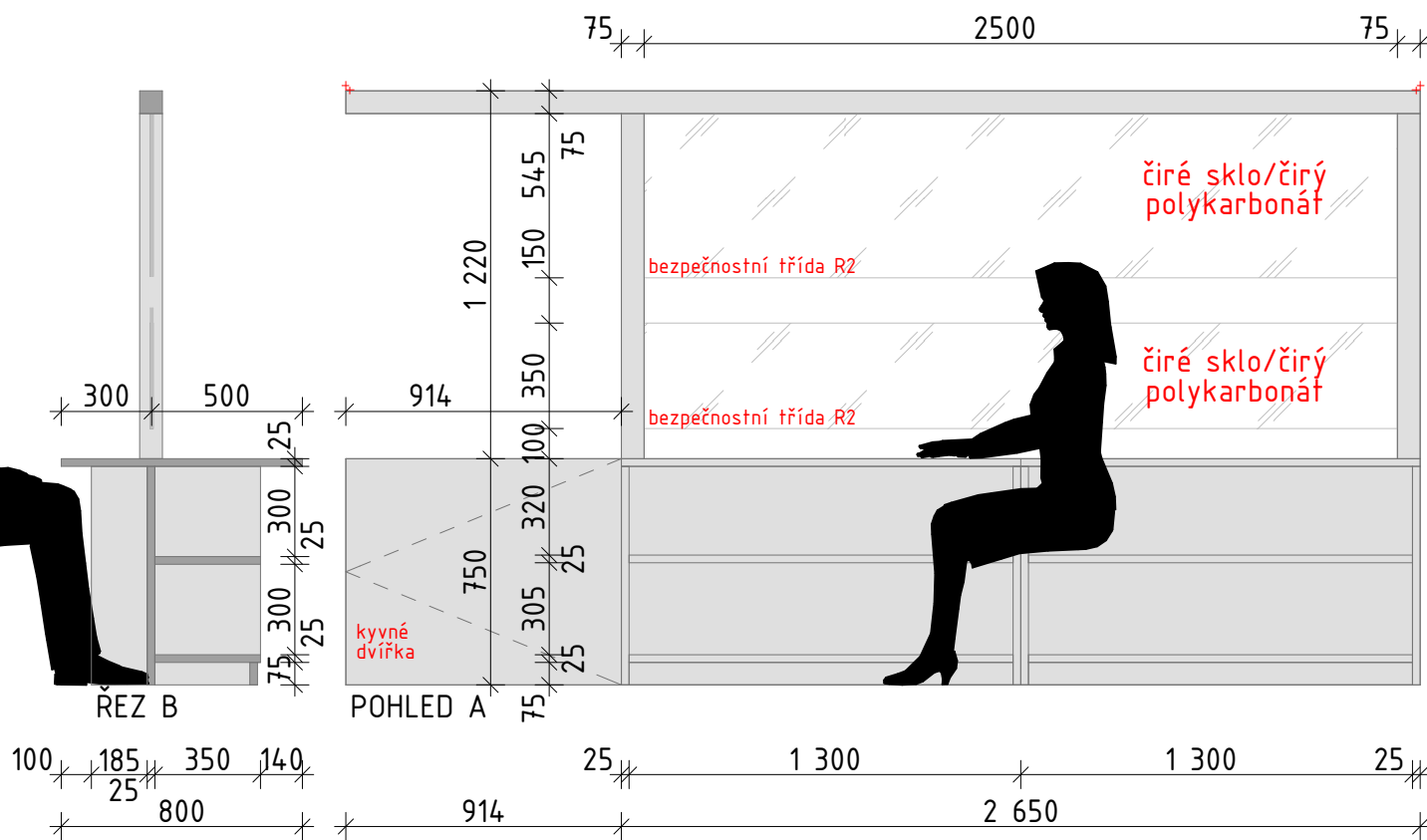
ŘEZ B

POHLED A



1x

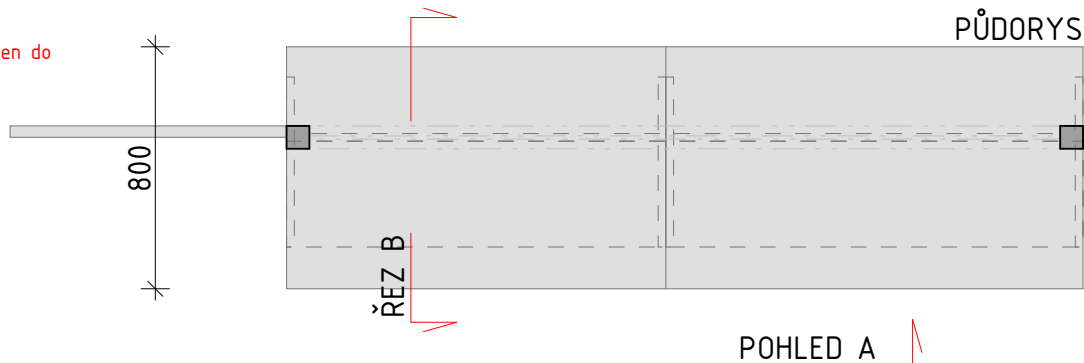
PRÁCOVIŠTĚ OBČANSKÉ PRŮKAZY



materiál (deska + ABS hrana):
Kronospan dřevodekor
Bavaria Beech 0381 PR

pozn.:
Rám přepážky bude ukotven do
konstrukce příčky.

pozn.2:
Uvedené rozměry jsou pouze orientační. Skutečné rozměry je potřeba ověřit v
místě montáže.



ILUSTRÁČNĚ FOTO
PREPÁŽKY

