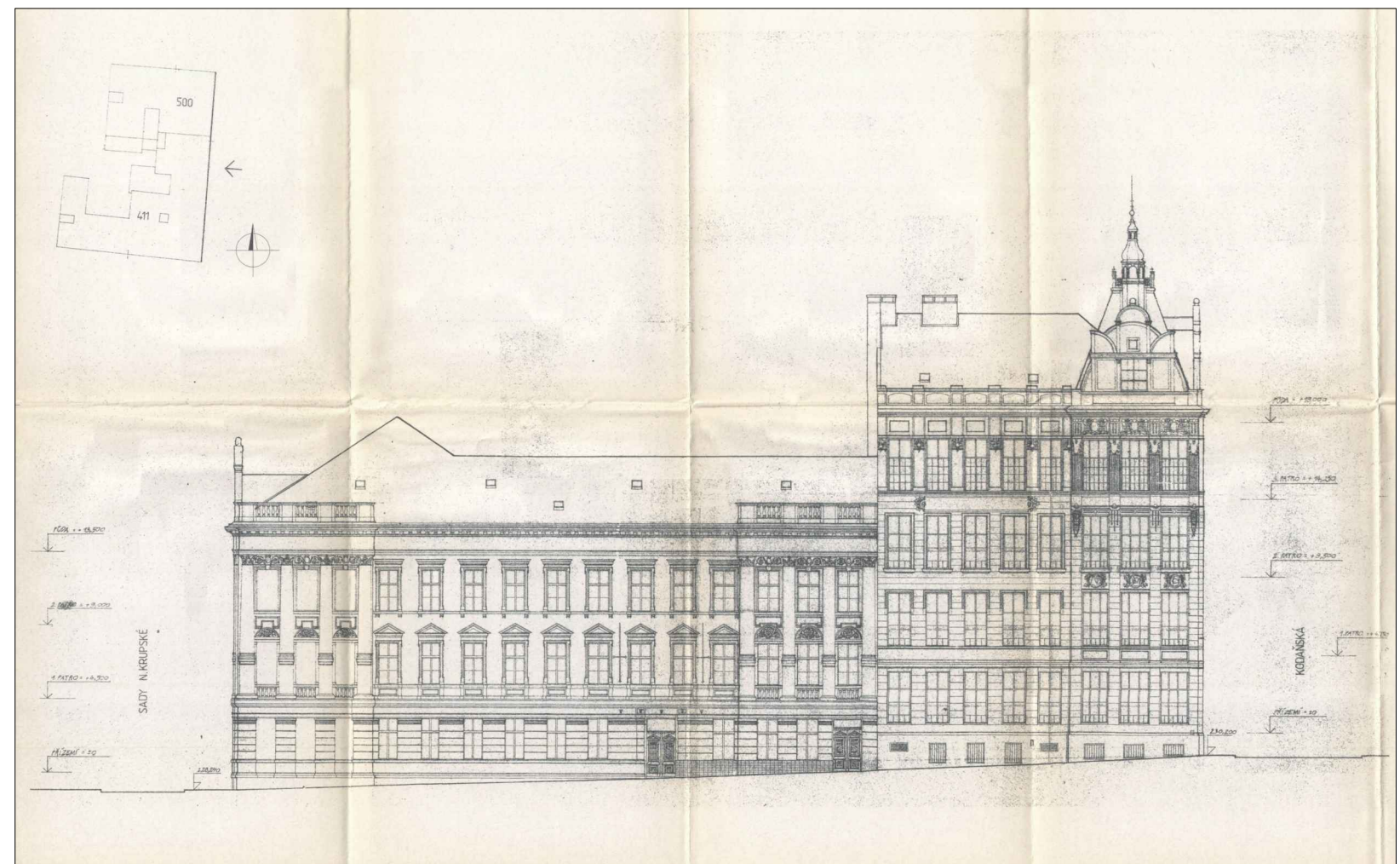


KONCEPT

VŠ ESTONSKÁ - ADAPTACE NA ZŠ



02/2024

Zero atelier

## OBSAH

---

-	IDENTIFIKAČNÍ ÚDAJE	
-	PRŮVODNÍ ZPRÁVA	
-	ORIENTAČNÍ ODHAD STAVEBNÍCH NÁKLADŮ	
-	SITUAČNÍ VÝKRESY – STAV	
○	ŠIRŠÍ VZTAHY	
○	MAPA KN.....	1:500
○	ORTOFOTOMAPA.....	1:500
-	SITUAČNÍ VÝKRESY – NÁVRH	
○	ORTOFOTOMAPA.....	1:500
-	NÁVRH	
○	2 PP .....	1:250
○	1 PP .....	1:250
○	1 NP.....	1:250
○	2 NP.....	1:250
○	3 NP.....	1:250
○	4 NP.....	1:250
○	5 NP.....	1:250
○	ŘEZ A .....	1:250
○	ŘEZ B .....	1:250
-	ROZSAH REKONSTRUKCE - ZÁSAH DO STÁVAJÍCÍHO STAVU	
○	1 PP .....	1:250
○	1 NP.....	1:250
○	2 NP.....	1:250
○	3 NP.....	1:250
○	4 NP.....	1:250
○	5 NP.....	1:250
-	ARCHIVNÍ VÝKRESY	
○	POHLED SEVERNÍ	
○	POHLED VÝCHODNÍ	
○	POHLED JIŽNÍ	
○	POHLED DVORNÍ ZÁPADNÍ	

## IDENTIFIKAČNÍ ÚDAJE

---

Název zakázky:	<b>ADAPTACE STÁVAJÍCÍHO OBJEKTU VŠFS ESTONSKÁ NA ZŠ</b>
Místo stavby:	<b>Objekt Vysoké školy finanční a správní</b> Estonská 500/3 a 411/1, parc. č. 386 a 387, k.ú. Vršovice
Stupeň dokumentace:	<b>PROVOZNĚ DISPOZIČNÍ KONCEPT</b>
Objednatel:	MČ Praha 10 IČ: 00063941 Vinohradská 3218/169, 100 00 Praha 10
zastoupený:	Bc. Jakubem Brzoněm, vedoucím odboru majetkoprávního
Projektant:	ZERO Atelier s.r.o. IČ: 25005146 Freyova 1/12, 190 00 Praha 9 email: <a href="mailto:zeroatelier@zeroatelier.eu">zeroatelier@zeroatelier.eu</a>
vypracovali:	Ing. arch. Zdeněk Teplý, autorizovaný architekt Ing. arch. Petr Šandl Ing. arch. Martin Král Ing. arch. Milan Velitš Ing. arch. Jakub Mík 
	<b>02/2024</b>

# PRŮVODNÍ ZPRÁVA

---

## ÚVODEM

---

Budova základní školy musí vytvářet **estetický, příjemný, přehledný a bezpečný „svět“** odpovídající nárokům dětské psychiky – prostředí školní budovy děti formuje. Nejde jen o základní rozměry, provozní vazby, či fyzikální faktory prostředí, ale i o emotivní působení jednotlivých prostorů na žáky i na učitele.

Zároveň budova musí plnit i další **požadavky na vnitřní prostředí** – osvětlení, oslunění, ochranu před oslněním, akustickou pohodu, tepelnou pohodu, výměnu vzduchu a další při současných požadavcích na **minimální energetickou náročnost**.

Školní budova musí také umět reagovat na **aktuální trendy v metodách školní výuky** – musí splnit jak současné potřeby, tak i potřeby budoucí, které nemusejí být aktuálně rozšířené a využívané. Celkové řešení tak musí být nadčasové, nezatížené případnými krátkodobými trendy v architektuře.

### Základní parametry moderní školní budovy

- **nadčasová a flexibilní**
  - o bezproblémové uspořádání prostor pro 8 či 9 letý princip, možnost uspořádání výukových prostor dle aktuálních potřeb, pro větší či menší skupiny, víceúčelové polytechnické učebny, ...
- **otevřená a přehledná**
  - o otevřené společné prostory umožňující sociální interakci, přehledné omezující negativní jevy jako je šikana
- **velkorysá a hravá**
  - o nevšední pojednání zpříjemňující každodenní pobyt s jasnou a jednoduchou orientací

MODERNÍ ZÁKLADNÍ ŠKOLA JE ŘÁD I HRAVOST, VIZITKA SPOLEČNOSTI.

## POPIS ÚZEMÍ

---

Blok domů, jehož součástí je sídlo VŠFS na adrese Estonská 500/3 (což je ve skutečnosti dvojdům Estonská 500/3 a Estonská 411/1), se nachází ve Vršovcích, severozápadně od parku Heroldovy sady, který tak jižní a východní straně tohoto bloku domů vytváří příjemný předprostor. Paradoxně k tomuto je hlavní vstup do objektu VŠFS situován ze severní strany z ulice Kodaňská, která je relativně stísněná a celý vstupní předprostor je tvořen úzkým chodníkem se zábradlím oddělujícím prostor vozovky. Do ulic Estonská a Heroldovy sady jsou orientovány pouze vedlejší, provozní vstupy.

## POPIS STÁVAJÍCÍHO OBJEKTU

---

Objekt Estonská 500/3 má 4 nadzemní podlaží a podkroví, objekt Estonská 411/1 má 3 nadzemní podlaží a podkroví. Oba objekty mají společný suterén ve shodné výškové úrovni (část objektu Estonská 411 není podsklepena). Nadzemní podlaží obou objektů jsou vůči sobě o půl podlaží posunutá



(objekt Estonská 411 je o půl podlaží níž), nicméně dispozičně jsou objekty ve všech podlažích propojené, a to centrálním schodištěm. Dvorní část je společná pro oba objekty a je ve stejné úrovni se suterény obou objektů.

Objekt byl postaven ke konci 19. a na začátku 20. století. Původně plnil funkci základní devítileté školy, od r. 2004-2005 si prostory pronajímá od MČ Praha 10 VŠFS. V průběhu 20. století bylo v objektu provedeno několik drobných či větších rekonstrukcí, vestaveb, či adaptací prostor. Výraznější úpravy proběhly v objektu spolu se změnou provozu ze základní školy na vysokoškolské zařízení, a to zejména vestavbou podkroví do doposud nevyužívaných půdních prostor spolu s přístavbou výtahu ke dvorní fasádě (2005), úpravou přízemních a suterénních prostor objektu č.p. 411 na vysokoškolský klub (2006), přestavbou původní tělocvičny a přilehlých prostor na přednáškovou aulu horizontálním předdělením prostor tělocvičny stupňovitou železobetonovou konstrukcí hlediště (2007) a dalšími stavebními úpravami (ve stavebním archivu jsou z této doby dokumentované dílčí úpravy z let 2005-2009).

Původní objekt základní devítileté školy měl ze suterénu přístupnou tělocvičnu s příslušnými provozními místnostmi (šatna, umývárna, kabinet náradí a technické provozy), v přízemí vstup do objektu, recepci a učebny, v prvním až třetím patře učebny žáků, kabinety a místnosti pro učitelský sbor a v každém podlaží sociální prostory pro žáky a zaměstnance. Dílčími adaptacemi prostor a stavebními úpravami byly doplněny kuchyně a jídelna, posluchárny chemie vč. kabinetu, rekonstruována a plynofikována kotelna atd.

Úpravou provozu na vysokoškolské zařízení byly původní prostory zejména modernizovány, dispozice byla částečně přizpůsobena některými výraznějšími stavebními úpravami (viz popis výše), nicméně vzhledem k obdobnému provozu došlo zejména ke změně využití jednotlivých místností příbuzného charakteru, jako např. z učebny na sborovnu, příp. kancelář apod. Využitím podkroví objektu bylo v podkroví č.p. 500 zřízeno 5 učeben, studovna a hyg. zázemí, vestavba podkroví do č.p. 411 slouží primárně pedagogům (10 kanceláří/kabinetů, archiv, technická místnost, kuchyňka a hyg. zázemí).

Konstrukční systém objektů je podélný a je tvořen zděnými cihelnými nosnými zdmi obvodovými a vnitřními, které tvoří dva nestejně trakty. Stropy jsou buď kombinované, kde hlavní nosníky napříč jsou ocelové válcované a do nich jsou vloženy dřevěné trámy, nebo je strop přímo dřevěný trémový, příp. jsou zde železobetonové trémové stropy. Půdní vestavba byla postavena na vložený ocelový strop.

Co se dispozičního řešení týče, tak do ulic jsou orientovány učebny a kabinety, do dvorní části zejména chodby, schodiště a hygienické zázemí, na koncích také učebny. Objekt Estonská 500 je ve 3.NP propojen s objektem Kodaňská 54/10, ve kterém je v současnosti provoz MŠ, ZŠ a Gymnázia (některé prostory z objektu Estonská 500 jsou sdíleny), objekt Estonská 411/1 je v suterénu propojen s objektem Heroldovy sady 362/1, kde je v současnosti Obchodní akademie (v suterénu objektu Estonská 411/1 jsou šatny).

## ZDŮVODNĚNÍ KONCEPCE NÁVRHU

---

Návrh adaptace současné budovy s vysokoškolským provozem na budovu s provozem základní školy by měl být v návaznosti na historický vývoj objektu v podstatě jednoduchý, jelikož je to návrat ke kořenům tohoto objektu, nicméně v kontextu úvodního motta (viz výše) a časovému posunu o více než 100 let, kdy byl objekt postaven, je to úkol nelehký. Domníváme se, že **cílem nemá být „jak a jestli se do objektu provoz ZŠ vejde“...** připustíme-li mnoho provozních kompromisů, tak to pravděpodobně možné je (když tu ZŠ už jednou byla), nicméně kdo si objekt prošel, musí dospět k tomu, že tzv. „návrat ke kořenům“ je **v dnešní době zcela nevhodné řešení**. Zejména složitost objektu daná výškovým posunem v jednotlivých podlažích a nepřehlednými chodbami, z čehož pramení velmi složitá orientace v objektu a naprosto nevyhovujícím způsobem situovaný hlavní vstup,

jsou dva hlavní aspekty, které pro „pouze drobnou“ úpravu budovy na základní školu nehovoří. Navíc v souvislosti se stavebně technickým stavem objektu vč. veškerých rozvodů, tepelně technických parametrů atd. se bude v každém případě jednat o finančně velmi náročnou rekonstrukci. **Výsledkem by tedy měl být objekt, který v 21. století bude odpovídat po všech stránkách nákladům, které do rekonstrukce budou vynaloženy.** Výsledkem by v žádném případě neměl být jakýsi „hybrid“, který i přes vysokou investici provozně nefunguje, resp. velmi komplikovaně.

K návrhu jsme tedy přistoupili s respektem ke stávajícímu objektu, nicméně nenechali jsme se svázat všemi dispozičními a konstrukčními aspekty stávajícího stavu. Některými vcelku razantními zásahy jsme se snažili dostat úvodnímu mottu (viz výše), což považujeme v současné době za cíl takovéto adaptace.

## ZÁKLADNÍ POPIS NÁVRHU

---

### Vnější vazby

Základním a **klíčovým prvkem návrhu je změna pozice hlavního vstupu** do objektu základní školy, a to nově z východní strany – z ul. Estonská – od parku Heroldovy sady, který tak vstupu vytváří rozptylový předprostor, pro základní školu velmi důležitý. Zdůraznění hlavního vstupu je nutné promítnout i do fasády objektu; současný vedlejší vstup je na fasádě zcela potlačen.

### Vnitřní provoz

Co se samotného objektu týče, tak **primárním cílem návrhu je vytvořit příjemné vnitřní prostředí s maximálně otevřenými společnými prostory, které budou přehledné jak pro samotné děti, tak učitele a v neposlední řadě i rodiče.** Základní dispoziční řešení s učebnami po obvodu objektu orientovanými do ulic zůstává, návrhem se výrazně mění dvorní, komunikační trakt, který se ve všech podlažích transformuje z nepřehledných chodeb na hlavní vnitřní rozptylový prostor, který objekt v současném stavu postrádá a pro provoz základní školy je zcela nezbytný. Tento **rozptylový prostor** tak vytváří výraznou orientační dominantu celé školy, **hlavní prvek sociální interakce – základní průsečný bod všech pohybů a vztahů uvnitř školy.** Důsledkem zásahu do dvorního traktu je i kompletní výměna střešní konstrukce, což zároveň výrazně zefektivní využití podkrovních prostor.

Hlavní vstup plynule navazuje na šatny a **vstupní foyer**, který **plynule a bezbariérově přechází ve dvorní prostory**, čímž i tato exteriérová část školy dostává nový, užitný a estetický význam (venkovní rozptylový prostor školy pro přestávky, volné hodiny, nebo i pro zpestření výuky, která i uprostřed města může probíhat venku). **Hlavní komunikační vertikála objektu** (schodiště a výtah) **navazuje na vstupní foyer a rozptylové prostory** v jednotlivých patrech, čímž je **docíleno přehlednosti celého provozu.** Boční schodiště jsou koncipována zejména jako úniková (s ohledem na požární bezpečnostní požadavky bude dořešeno v dalších stupních projektu).

Z prostorového hlediska stávající objekt výrazně postrádá tělocvičnu a jídelnu s kuchyní. V návrhu sice uvažujeme s využitím původní tělocvičny přestavbou zpět do původní podoby, nicméně jedná se i tak o relativně malý sál (půdorysně cca 20x10m), proto **koncept doplňujeme o plnohodnotnou hlavní tělocvičnu** (půdorysně cca 20x30m), kterou umísťujeme do dvorní části zcela pod zem. Střecha tělocvičny tak vytváří zmíněný dvorní rozptylový prostor, na který navazuje nově koncipovaná jídelna, která je situovaná do přízemí stávajícího objektu, a která tím pádem také může těžit z vazby na nově pojednanou dvorní část. Plnohodnotná kuchyně je v suterénu pod jídelnou, jídlu k výdejní části u jídelny budou jídla převážena vyčleněným výtahem.

Základní škola je navržena plnohodnotná, tj. oba stupně, ve dvou paralelních třídách, **celkem tedy 18 kmenových učeben**, k tomu veškeré specializované učebny, kabinety, sborovny atd. Celý program ZŠ je uveden na jednotlivých návrhových výkresech.

Hlavní **provoz základní školy je členěn horizontálně** – v 2.NP je situován první stupeň, ve 3./4.NP je druhý stupeň, v podkroví jsou některé specializované učebny, studovny a kanceláře/kabinety. V přízemí jsou již zmíněné šatny a jídelna, dále družina a některé místnosti vedení školy, aby byly co nejlépe dostupné pro rodiče. V suterénu jsou technické místnosti, zmíněná kuchyně a tělocvičny vč. zázemí (šatny, nářadovny apod.).

#### **KAPACITNÍ ÚDAJE ZŠ**

---

- I. stupeň.....2x 5 tříd á 30 žáků = 300 žáků
- II. stupeň.....2x 4 třídy á 30 žáků = 240 žáků
- **CELKEM..... 18 tříd á 30 žáků = 540 žáků**

VŠ ESTONSKÁ - ADAPTACE NA ZŠ		
ODHAD STAVEBNÍCH NÁKLADŮ		
REKAPITULACE		
ZÁKLADNÍ ROZPOČTOVÉ NÁKLADY		Celkem Kč
1	BOURACÍ PRÁCE	64 113 400,-
2	STAVEBNÍ PRÁCE	529 055 000,-
3	TECHNOLOGIE	13 800 000,-
4	OSTATNÍ OPATŘENÍ PRO STAVBU	21 350 500,-
ZÁKLADNÍ ROZPOČTOVÉ NÁKLADY		628 318 900,-
OSTATNÍ ROZPOČTOVÉ NÁKLADY		Celkem Kč
1	Zařízení staveniště	25 200 000,-
2	Oplocení, zajištění bezpečnosti, ochrana proti hluku a znečištění	200 000,-
3	Zábory a ostatní poplatky	300 000,-
OSTATNÍ ROZPOČTOVÉ NÁKLADY		25 700 000,-
	Rozpočtová rezerva (10 % ze ZRN)	62 831 890,-
CELKEM Kč bez DPH		716 850 790,-
	DPH 21 %	150 538 666,-
CELKEM Kč bez DPH		867 389 456,-

1	BOURACÍ PRÁCE, DEMOLICE	Orientační výměra	M.j.	Kč/jedn.	Kč celkem
<b>1.1</b>	<b>Příprava staveniště</b>	<b>mezisoučet</b>			<b>720 000,-</b>
1	Odpojení instalací	1	kpl	20 000,-	20 000,-
2	Vybourání stávajících rozvodů a instalací v objektu	1	kpl	100 000,-	100 000,-
3	Statické zajištění provizorního charakteru	1	kpl	500 000,-	500 000,-
4	Ochranná opatření a zajištění stáv konstrukcí a povrchů	1	kpl	100 000,-	100 000,-
<b>1.2</b>	<b>Bourací práce - dvůr</b>	<b>mezisoučet</b>			<b>235 000,-</b>
1	Odstranění zeleně	1	kpl	20 000,-	20 000,-
2	Vybourání drobných objektů	1	kpl	50 000,-	50 000,-
3	Vybourání zpevněných ploch	250	m2	300,-	75 000,-
4	Vybourání výtahu	1	kpl	90 000,-	90 000,-
<b>1.3</b>	<b>Demolice</b>	<b>mezisoučet</b>			<b>14 158 400,-</b>
1	Demolice části objektu postupným rozebíráním - komplet podkroví 4-5 NP	8 620	m3	560,-	4 827 200,-
2	Demolice části objektu postupným rozebíráním - vnitřní trakt 1 PP - 4 NP	14 580	m3	640,-	9 331 200,-
<b>1.4</b>	<b>Ostatní</b>	<b>mezisoučet</b>			<b>49 000 000,-</b>
1	Manipulace se sutí s omezením mechanizace, odvoz, skládkovně	1	kpl	48 000 000,-	48 000 000,-
2	Náklady na předepsanou manipulaci při bourání a uložení materiálů s obsahem azbestu - pouze v případě výskytu	1	kpl	1 000 000,-	1 000 000,-
<b>1</b>	<b>BOURACÍ PRÁCE, DEMOLICE</b>	<b>CELKEM</b>			<b>64 113 400,-</b>

2	STAVEBNÍ PRÁCE	Orientační výměra	M.j.	Kč/jedn.	Kč celkem
<b>2.1</b>	<b>Vnitroblok - novostavba</b>	<b>mezisoučet</b>			<b>202 005 000,-</b>
1	Výkop stavební jámy, vč odvozu a uložení zeminy	10 700	m3	4 150,-	44 405 000,-
2	Zajištění stavební jámy	300	m2	15 000,-	4 500 000,-
3	Podchycení stávajících základových konstrukcí	1	kpl	15 000 000,-	15 000 000,-
4	Vestavba objektu velké tělocvičny se zázemím	10 950	m3	12 500,-	136 875 000,-
5	Dvůr/zahrada - zpevněné plochy, zeleň, drobné objekty	490	m2	2 500,-	1 225 000,-
<b>2.2</b>	<b>Přístavby, nástavby</b>	<b>mezisoučet</b>			<b>207 000 000,-</b>
1	Vnitřní trakt - přístavba 1-4 NP	2 510	m2	45 000,-	112 950 000,-
2	Nástavba podkroví 4-5 NP	1 710	m2	55 000,-	94 050 000,-
<b>2.3</b>	<b>Stávající objekt - rekonstrukce</b>	<b>mezisoučet</b>			<b>120 050 000,-</b>
1	1 PP - zázemí - minimální stavební úpravy - drobné dispoziční změny - povrchy stěn a stropů, podhledy, nášlapné vrstvy - vnitřní výplně otvorů - kompletní obnova a doplnění TZB	320	m2	15 000,-	4 800 000,-
2	1 PP - zázemí - maximální stavební úpravy - zásadní dispoziční změny - zásahy do nosných konstrukcí - konstrukce podlah, stěny a příčky - povrchy stěn a stropů, podhledy, nášlapné vrstvy - vnitřní výplně otvorů - kompletní obnova a doplnění TZB	360	m2	30 000,-	10 800 000,-
3	1 PP - tělocvična - maximální stavební úpravy - zásadní dispoziční změny - zásahy do nosných konstrukcí - konstrukce podlah, stěny a příčky - povrchy stěn a stropů, podhledy, nášlapné vrstvy - vnitřní výplně otvorů - kompletní obnova a doplnění TZB	420	m2	25 000,-	10 500 000,-
4	1 PP - sanace stávajícího zdiva	1	kpl	800 000,-	800 000,-



5	1 NP - zázemí - minimální stavební úpravy - drobné dispoziční změny - povrchy stěn a stropů, podhledy, nášlapné vrstvy - vnitřní výplně otvorů - kompletní obnova a doplnění TZB	260	m2	15 000,-	3 900 000,-
6	1 NP - zázemí - maximální stavební úpravy - zásadní dispoziční změny - zásahy do nosných konstrukcí - konstrukce podlah, stěny a příčky - povrchy stěn a stropů, podhledy, nášlapné vrstvy - vnitřní výplně otvorů - kompletní obnova a doplnění TZB	640	m2	30 000,-	19 200 000,-
7	2 NP - učebny - minimální stavební úpravy - drobné dispoziční změny - povrchy stěn a stropů, podhledy, nášlapné vrstvy - vnitřní výplně otvorů - kompletní obnova a doplnění TZB	990	m2	18 000,-	17 820 000,-
8	2 NP - zázemí - maximální stavební úpravy - zásadní dispoziční změny - zásahy do nosných konstrukcí - konstrukce podlah, stěny a příčky - povrchy stěn a stropů, podhledy, nášlapné vrstvy - vnitřní výplně otvorů - kompletní obnova a doplnění TZB	70	m2	25 000,-	1 750 000,-
9	3 NP - učebny - minimální stavební úpravy - drobné dispoziční změny - povrchy stěn a stropů, podhledy, nášlapné vrstvy - vnitřní výplně otvorů - kompletní obnova a doplnění TZB	990	m2	18 000,-	17 820 000,-
10	3 NP - zázemí - maximální stavební úpravy - zásadní dispoziční změny - zásahy do nosných konstrukcí - konstrukce podlah, stěny a příčky - povrchy stěn a stropů, podhledy, nášlapné vrstvy - vnitřní výplně otvorů - kompletní obnova a doplnění TZB	70	m2	25 000,-	1 750 000,-
11	4 NP - učebny - minimální stavební úpravy - drobné dispoziční změny - povrchy stěn a stropů, podhledy, nášlapné vrstvy - vnitřní výplně otvorů - kompletní obnova a doplnění TZB	350	m2	18 000,-	6 300 000,-
12	4 NP - zázemí - maximální stavební úpravy - zásadní dispoziční změny - zásahy do nosných konstrukcí - konstrukce podlah, stěny a příčky - povrchy stěn a stropů, podhledy, nášlapné vrstvy - vnitřní výplně otvorů - kompletní obnova a doplnění TZB	70	m2	25 000,-	1 750 000,-
13	Fasáda - kompletní oprava - KZS s dodržením původního členění (bosáže, štukové výzdoby a detaily, apod) - klempířské prvky	2 280	m2	3 500,-	7 980 000,-
14	Fasádní výplně otvorů - dřevěná špaletová okna - repliky původních	640	m2	22 000,-	14 080 000,-
15	Fasádní výplně otvorů - hlavní vstup - dřevěná vrata - replika původních	1	kpl	250 000,-	250 000,-
16	Fasádní výplně otvorů - stávající dřevěná vrata - repase	4	ks	50 000,-	200 000,-
17	Hromosvod	1	kpl	350 000,-	350 000,-
<b>2</b>	<b>STAVEBNÍ PRÁCE</b>			<b>CELKEM</b>	<b>529 055 000,-</b>

3	TECHNOLOGIE	Orientační výměra	M.j.	Kč/jedn.	Kč celkem
<b>3.1</b>	<b>Technologie</b>	<i>mezisoučet</i>			<b>13 800 000,-</b>
1	Gastroprovoz	1	kpl	9 000 000,-	9 000 000,-
2	Výtah osobní/evakuační	1	kpl	2 500 000,-	2 500 000,-
3	Záložní zdroje (UPS, dieselagregát)	1	kpl	1 200 000,-	1 200 000,-
4	Odvod tepla a kouře	1	kpl	600 000,-	600 000,-
5	Lapol	1	kpl	500 000,-	500 000,-
<b>3</b>	<b>TECHNOLOGIE</b>	<b>CELKEM</b>			<b>13 800 000,-</b>

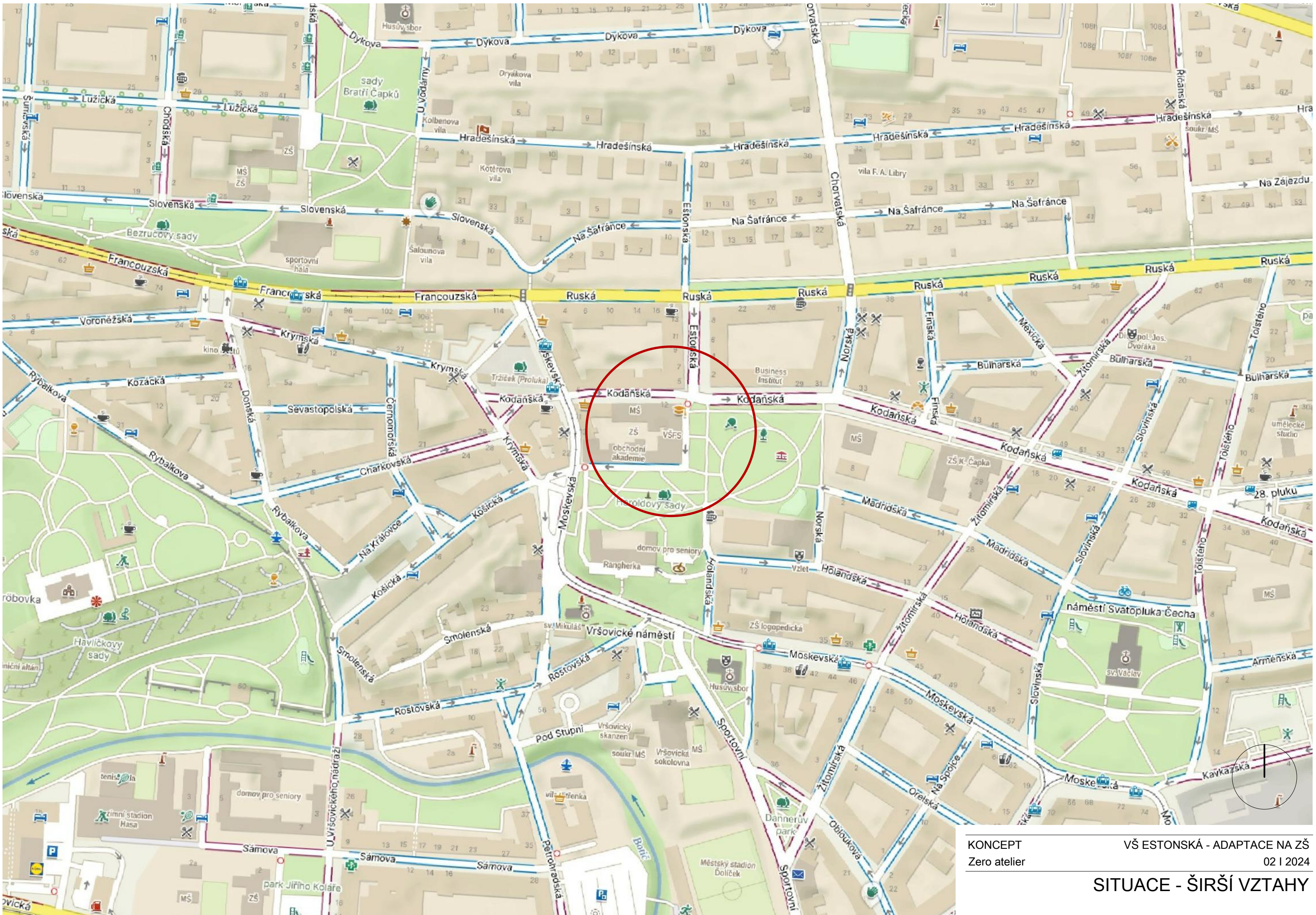
4	OSTATNÍ OPATŘENÍ PRO STAVBU	Orientační výměra	M.j.	Kč/jedn.	Kč celkem
<b>4.1</b>	<b>Lešení</b>	<i>mezisoučet</i>			<b>3 050 000,-</b>
1	Fasádní lešení - uliční	1	kpl	1 900 000,-	1 900 000,-
2	Fasádní lešení - dvůr	1	kpl	750 000,-	750 000,-
3	Pomocné lešení	1	kpl	400 000,-	400 000,-
<b>4.2</b>	<b>Ostatní</b>	<i>mezisoučet</i>			<b>18 300 500,-</b>
1	Ochrana střechy proti zatečení	1 200	m2	600,-	720 000,-
2	Závěrečný úklid a vyčištění objektu	10 900	m2	145,-	1 580 500,-
3	Přesuny hmot s omezením mechanizace	1	kpl	16 000 000,-	16 000 000,-
<b>4</b>	<b>OSTATNÍ OPATŘENÍ PRO STAVBU</b>	<b>CELKEM</b>			<b>21 350 500,-</b>

Pozn.:

*Orientační odhad stavebních nákladů neobsahuje:*

- *stavebně technický průzkum a jiné průzkumné práce*
- *projektové práce*
- *inženýrskou činnost*
- *projekt a vybavení interiéru*



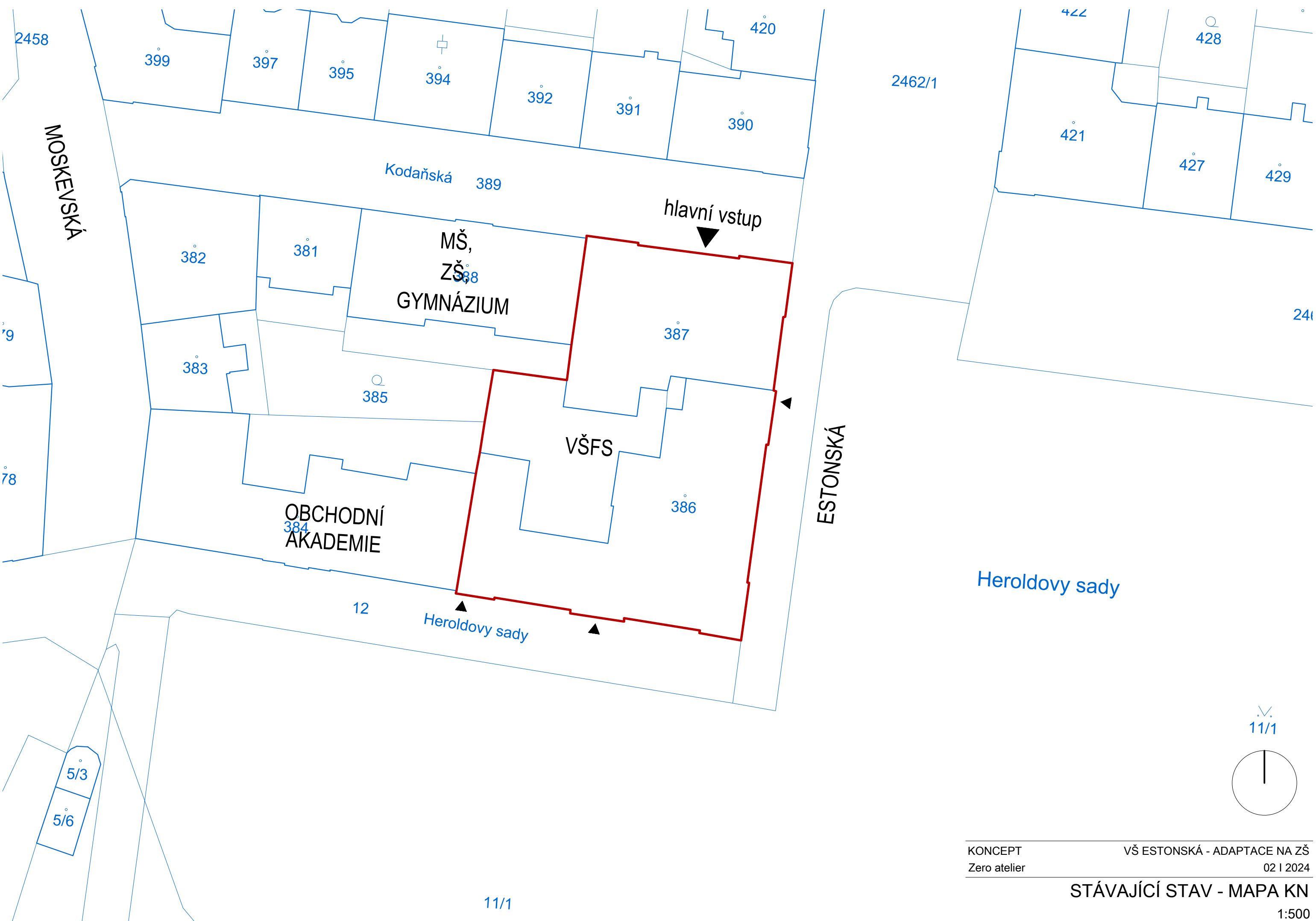


KONCEPT  
Zero atelier

VŠ ESTONSKÁ - ADAPTACE NA ZŠ  
02 | 2024

SITUACE - ŠIRŠÍ VZTAHY





2458

399

397

395

394

392

391

390

420

422

428

421

427

429

2462/1

246

MOSKEVSKÁ

Kodaňská 389

hlavní vstup

MŠ,  
ZŠ,  
GYMNÁZIUM

382

381

388

387

383

385

VŠFS

386

ESTONSKÁ

OBCHODNÍ  
AKADEMIE

384

Heroldovy sady

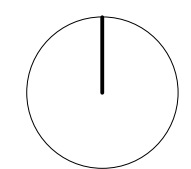
12

Heroldovy sady

5/3

5/6

11/1



KONCEPT  
Zero atelier

VŠ ESTONSKÁ - ADAPTACE NA ZŠ  
02 | 2024

STÁVAJÍCÍ STAV - MAPA KN

1:500

11/1





MOSKEVSKÁ

MŠ,  
ZŠ,  
GYMNÁZIUM

hlavní vstup

VŠFS

OBCHODNÍ  
AKADEMIE

ESTONSKÁ

KONCEPT  
Zero atelier

VŠ ESTONSKÁ - ADAPTACE NA ZŠ  
02 | 2024

STÁVAJÍCÍ STAV - ORTOFOTOMAPA

1:500





stávající vstup  
chybějící rozptylový prostor a bezbariérový přístup

Hlavní vstup  
Předprostor navazující na Heroldovy sady  
Rozptylové plochy  
Pěší zóna  
Bezbariérová úroveň vstupu a 1NP

zásobování  
vedlejší vstup

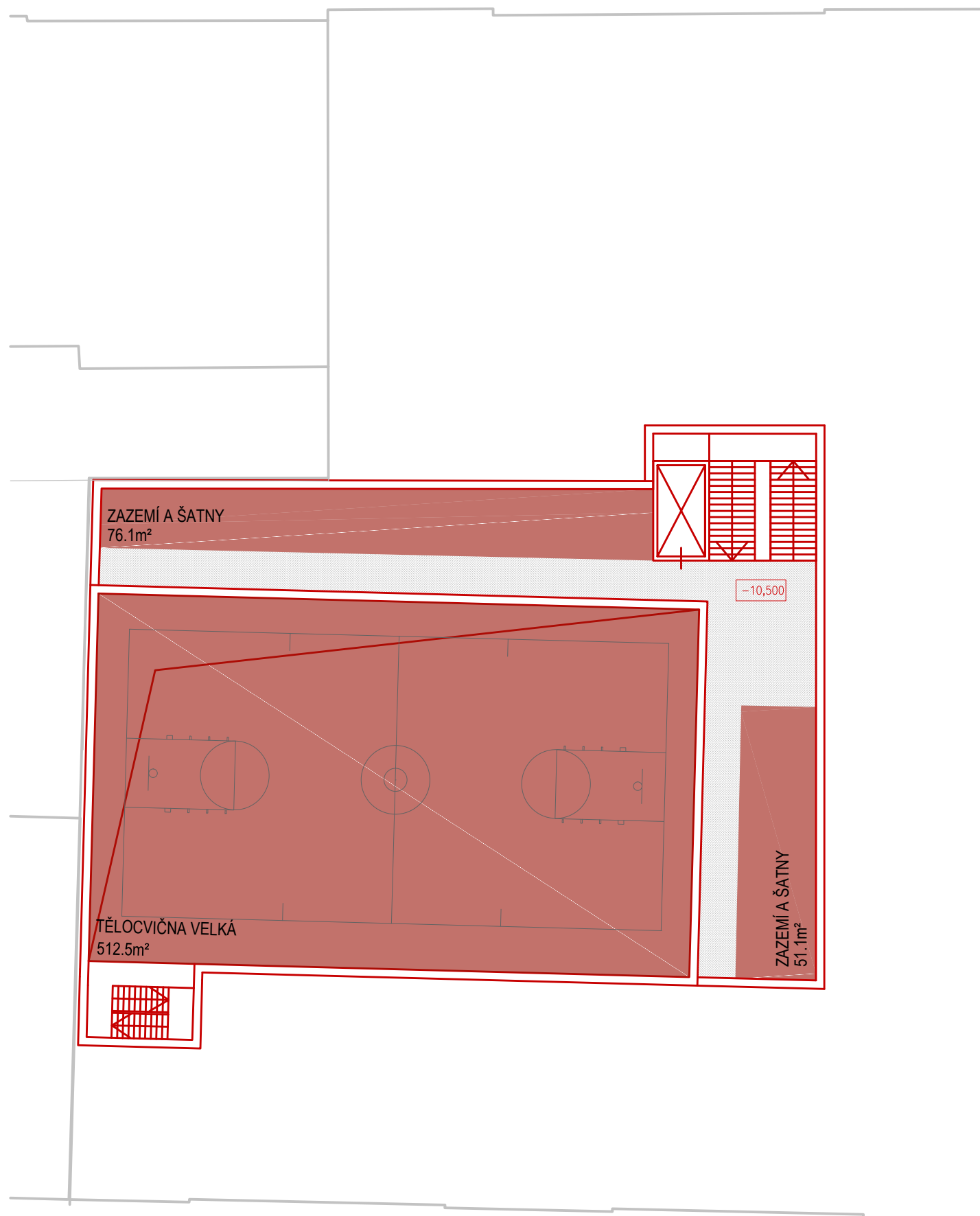
KONCEPT  
Zero atelier

VŠ ESTONSKÁ - ADAPTACE NA ZŠ  
02 | 2024

NÁVRH - ZÁKRES DO ORTOFOTOMAPY

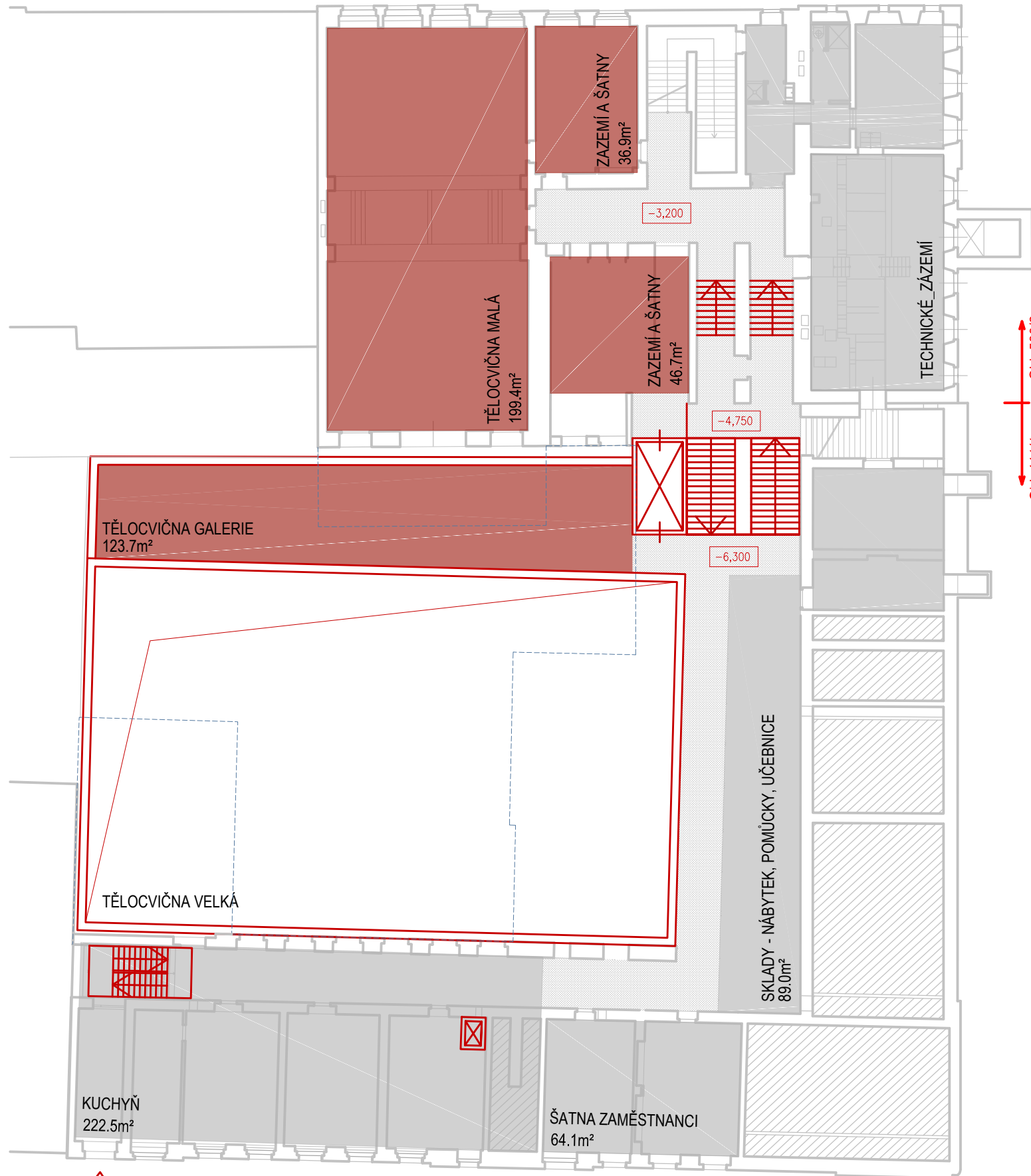
1:500





**Stavební program:**  
1-9 tř. A, B (2x paralelka)

I. stupeň		
<span style="display:inline-block; width:15px; height:15px; background-color:#ADD8E6;"></span>	Kmenová učebna 1-5 tř.	10
<span style="display:inline-block; width:15px; height:15px; background-color:#FFD700;"></span>	Přípravná třída	1
<span style="display:inline-block; width:15px; height:15px; background-color:#FFD700;"></span>	Družina	2
II. stupeň		
<span style="display:inline-block; width:15px; height:15px; background-color:#90EE90;"></span>	Kmenová učebna 6-9 tř.	8
<span style="display:inline-block; width:15px; height:15px; background-color:#808000;"></span>	Specializovaná učebna CH, F, BIO	3
<span style="display:inline-block; width:15px; height:15px; background-color:#808000;"></span>	Informatika	3
<span style="display:inline-block; width:15px; height:15px; background-color:#808000;"></span>	Jazyková učebna	3
<span style="display:inline-block; width:15px; height:15px; background-color:#808000;"></span>	Jazyková učebna 1/2 - půlená	2
<span style="display:inline-block; width:15px; height:15px; background-color:#808000;"></span>	Výtvarná výchova	
<span style="display:inline-block; width:15px; height:15px; background-color:#808000;"></span>	Hudební výchova	
<span style="display:inline-block; width:15px; height:15px; background-color:#808000;"></span>	Dílny	
<span style="display:inline-block; width:15px; height:15px; background-color:#808000;"></span>	Cvičná kuchyňka	
<span style="display:inline-block; width:15px; height:15px; background-color:#808000;"></span>	Jídelna	
<span style="display:inline-block; width:15px; height:15px; background-color:#808000;"></span>	Dramaklub (studentský klub)	
<span style="display:inline-block; width:15px; height:15px; background-color:#808000;"></span>	Knihovna	
<span style="display:inline-block; width:15px; height:15px; background-color:#808000;"></span>	Studovna	
<span style="display:inline-block; width:15px; height:15px; background-color:#A0522D;"></span>	Šatny	
<span style="display:inline-block; width:15px; height:15px; background-color:#A0522D;"></span>	Tělocvična malá (stávající)	
<span style="display:inline-block; width:15px; height:15px; background-color:#A0522D;"></span>	Zázemí - šatny sprchy	
<span style="display:inline-block; width:15px; height:15px; background-color:#A0522D;"></span>	Tělocvična velká (přístavba)	
<span style="display:inline-block; width:15px; height:15px; background-color:#A0522D;"></span>	Zázemí - šatny sprchy	
<span style="display:inline-block; width:15px; height:15px; background-color:#A0522D;"></span>	Zázemí - nářadovna	
<span style="display:inline-block; width:15px; height:15px; background-color:#DDA0DD;"></span>	Sborovna I. stupeň	
<span style="display:inline-block; width:15px; height:15px; background-color:#DDA0DD;"></span>	Sborovna II stupeň	
<span style="display:inline-block; width:15px; height:15px; background-color:#DDA0DD;"></span>	Kabinet (á 4 učitelé = celkem 44 míst) 11	
<span style="display:inline-block; width:15px; height:15px; background-color:#DDA0DD;"></span>	Vedení školy	
<span style="display:inline-block; width:15px; height:15px; background-color:#DDA0DD;"></span>	Administrativa (účetní, správa, etc.)	
<span style="display:inline-block; width:15px; height:15px; background-color:#DDA0DD;"></span>	Spec. pedagogika (poradce/psycholog)	
<span style="display:inline-block; width:15px; height:15px; background-color:#A9A9A9;"></span>	Kancelář školníka	
<span style="display:inline-block; width:15px; height:15px; background-color:#A9A9A9;"></span>	Vrátnice	
<span style="display:inline-block; width:15px; height:15px; background-color:#A9A9A9;"></span>	Kuchyně	
<span style="display:inline-block; width:15px; height:15px; background-color:#A9A9A9;"></span>	Šatna zaměstnanci	
<span style="display:inline-block; width:15px; height:15px; background-color:#A9A9A9;"></span>	Sklad nábytku	
<span style="display:inline-block; width:15px; height:15px; background-color:#A9A9A9;"></span>	Skald pomůcek	
<span style="display:inline-block; width:15px; height:15px; background-color:#A9A9A9;"></span>	Skald učebnic	
<span style="display:inline-block; width:15px; height:15px; background-color:#A9A9A9;"></span>	serverovna	
<span style="display:inline-block; width:15px; height:15px; background-color:#A9A9A9;"></span>	Kotelna (stávající)	
<span style="display:inline-block; width:15px; height:15px; border: 1px solid red; border-style: dashed;"></span>	Výtah (přístavba)	
<span style="display:inline-block; width:15px; height:15px; border: 1px solid red; border-style: dashed;"></span>	Jídelní výtah (přístavba)	
<span style="display:inline-block; width:15px; height:15px; border: 1px solid red;"></span>	Nové konstrukce	
<span style="display:inline-block; width:15px; height:15px; border: 1px dashed blue;"></span>	Obrys stávající budovy	



VSTUP HEROLDOVY SADY  
ZÁSOBOVÁNÍ + ÚNIK. SCHODIŠTĚ

### Stavební program: 1-9 tř. A, B (2x paralelka)

<b>I. stupeň</b>		
Kmenová učebna 1-5 tř.	10	
Přípravná třída	1	
Družina	2	
<b>II. stupeň</b>		
Kmenová učebna 6-9 tř.	8	
Specializovaná učebna CH, F, BIO	3	
Informatika	3	
Jazyková učebna	3	
Jazyková učebna 1/2 - půlená	2	
Výtvarná výchova		
Hudební výchova		
Dílny		
Cvičná kuchyňka		
Jídelna		
Dramaklub (studentský klub)		
Knihovna		
Studovna		
<b>Šatny</b>		
Tělocvična malá (stávající)		
Zázemí - šatny sprchy		
Tělocvična velká (přístavba)		
Zázemí - šatny sprchy		
Zázemí - nářadovna		
<b>Sborovna I. stupeň</b>		
Sborovna II stupeň		
Kabinet (á 4 učitelé = celkem 44 míst) 11		
Vedení školy		
Administrativa (účetní, správa, etc.)		
Spec. pedagogika (poradce/psycholog)		
<b>Kancelář školníka</b>		
Vrátnice		
Kuchyně		
Šatna zaměstnanců		
Sklad nábytku		
Sklad pomůcek		
Skald učebnic		
serverovna		
Kotelna (stávající)		
<b>Výtah (přístavba)</b>		
Jídelní výtah (přístavba)		
<b>Nové konstrukce</b>		
<b>Obrys stávající budovy</b>		

KONCEPT  
Zero atelier

VŠ ESTONSKÁ - ADAPTAČE NA ZŠ  
02 | 2024

1.PP  
1:250



### Stavební program:

1-9 tř. A, B (2x paralelka)

I. stupeň		
Kmenová učebna 1-5 tř.	10	
Přípravná třída	1	
Družina	2	
II. stupeň		
Kmenová učebna 6-9 tř.	8	
Specializovaná učebna CH, F, BIO	3	
Informatika	3	
Jazyková učebna	3	
Jazyková učebna 1/2 - půlená	2	
Výtvarná výchova		
Hudební výchova		
Dílny		
Cvičná kuchyňka		
Jídlna		
Dramaklub (studentský klub)		
Knihovna		
Studovna		
Šatny		
Tělocvična malá (stávající)		
Zázemí - šatny sprchy		
Tělocvična velká (přístavba)		
Zázemí - šatny sprchy		
Zázemí - nářadovna		
Sborovna I. stupeň		
Sborovna II. stupeň		
Kabinet (á 4 učitelé = celkem 44 míst) 11		
Vedení školy		
Administrativa (účetní, správa, etc.)		
Spec. pedagogika (poradce/psycholog)		
Kancelář školníka		
Vrátnice		
Kuchyně		
Šatna zaměstnanců		
Sklad nábytku		
Sklad pomůcek		
Skald učebnic		
serverovna		
Kotelna (stávající)		
Výtah (přístavba)		
Jídelní výtah (přístavba)		
Nové konstrukce		
Obrys stávající budovy		

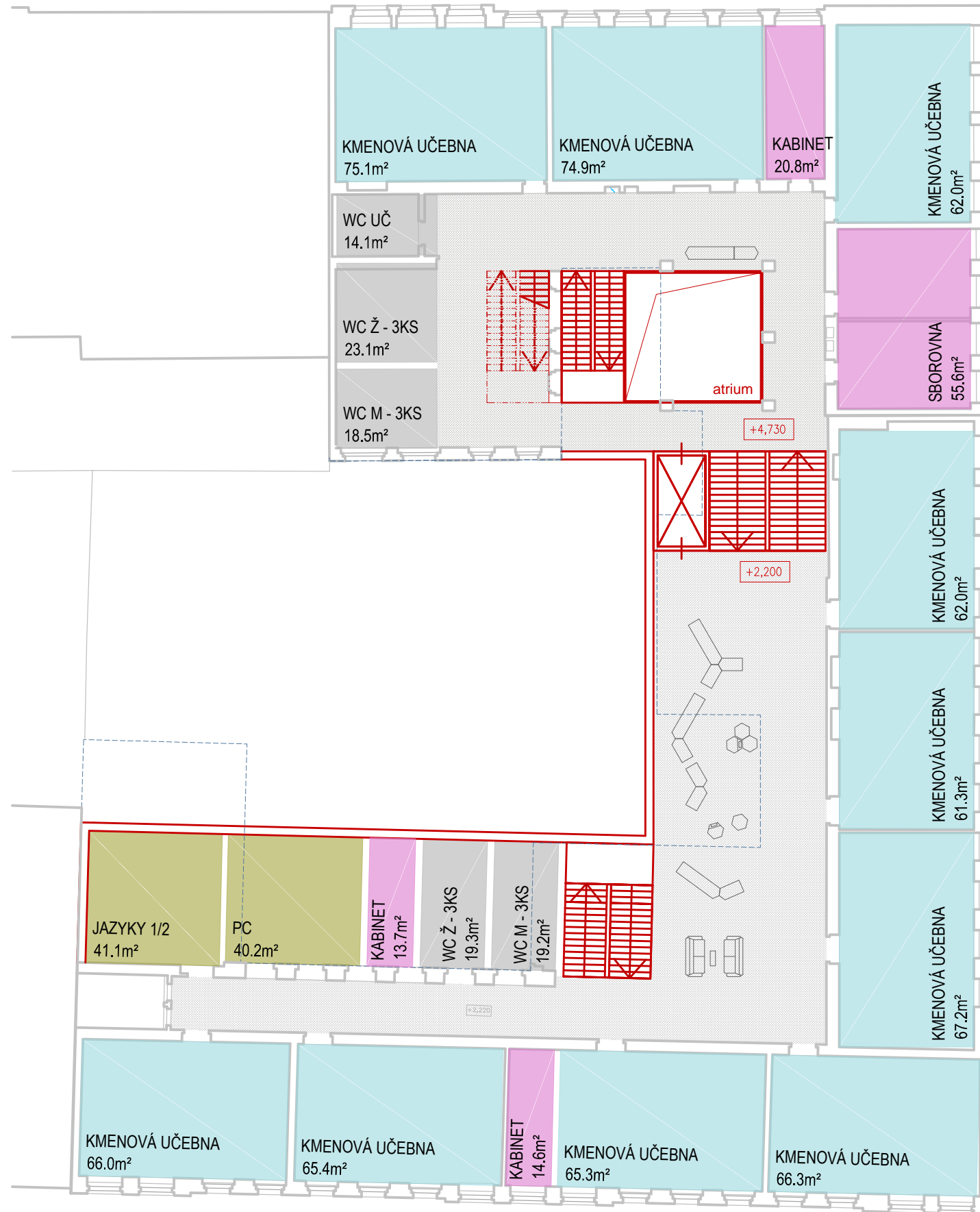
KONCEPT  
Zero atelier

VŠ ESTONSKÁ - ADAPTAČE NA ZŠ  
02 | 2024

1.NP  
1:250

VSTUP HERALDOVY SADY  
DRUŽINA + ÚNIK. SCHODIŠTĚ





Obj. 411/1  
Obj. 500/3

### Stavební program:

1-9 tř. A, B (2x paralelka)

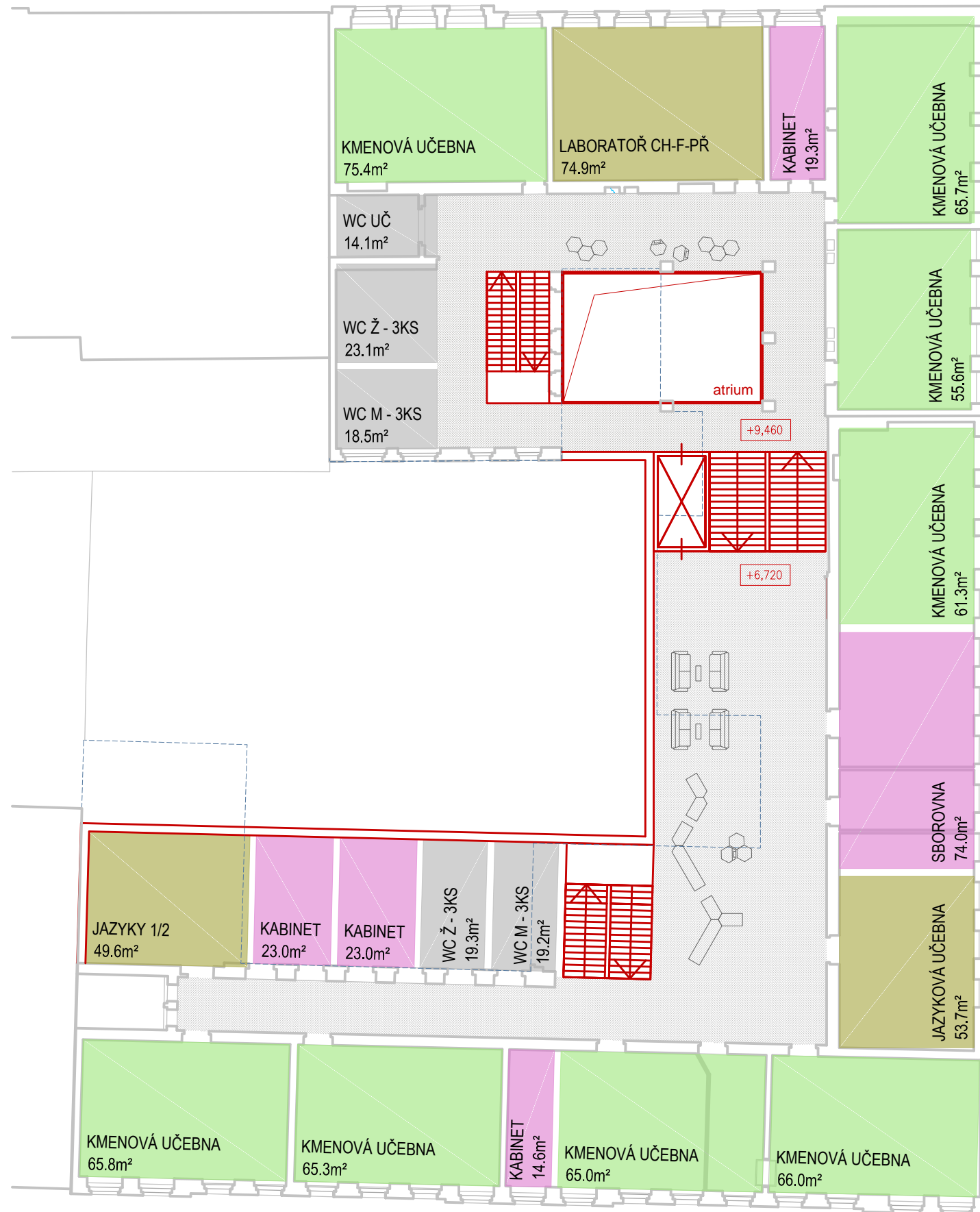
I. stupeň		
Kmenová učebna 1-5 tř.	10	
Přípravná třída	1	
Družina	2	
II. stupeň		
Kmenová učebna 6-9 tř.	8	
Specializovaná učebna CH, F, BIO	3	
Informatika	3	
Jazyková učebna	3	
Jazyková učebna 1/2 - půlená	2	
Výtvarná výchova		
Hudební výchova		
Dílny		
Cvičná kuchyňka		
Jídlna		
Dramaklub (studentský klub)		
Knihovna		
Studovna		
Šatny		
Tělocvična malá (stávající)		
Zázemí - šatny sprchy		
Tělocvična velká (přístavba)		
Zázemí - šatny sprchy		
Zázemí - nářadovna		
Sborovna I. stupeň		
Sborovna II. stupeň		
Kabinet (á 4 učitelé = celkem 44 míst) 11		
Vedení školy		
Administrativa (účetní, správa, etc.)		
Spec. pedagogika (poradce/psycholog)		
Kancelář školníka		
Vrátnice		
Kuchyně		
Šatna zaměstnanci		
Sklad nábytku		
Sklad pomůcek		
Skald učebnic		
serverovna		
Kotelna (stávající)		
Výtah (přístavba)		
Jídelní výtah (přístavba)		
Nové konstrukce		
Obrys stávající budovy		

KONCEPT  
Zero atelier

VŠ ESTONSKÁ - ADAPTACE NA ZŠ  
02 | 2024

2.NP  
1:250

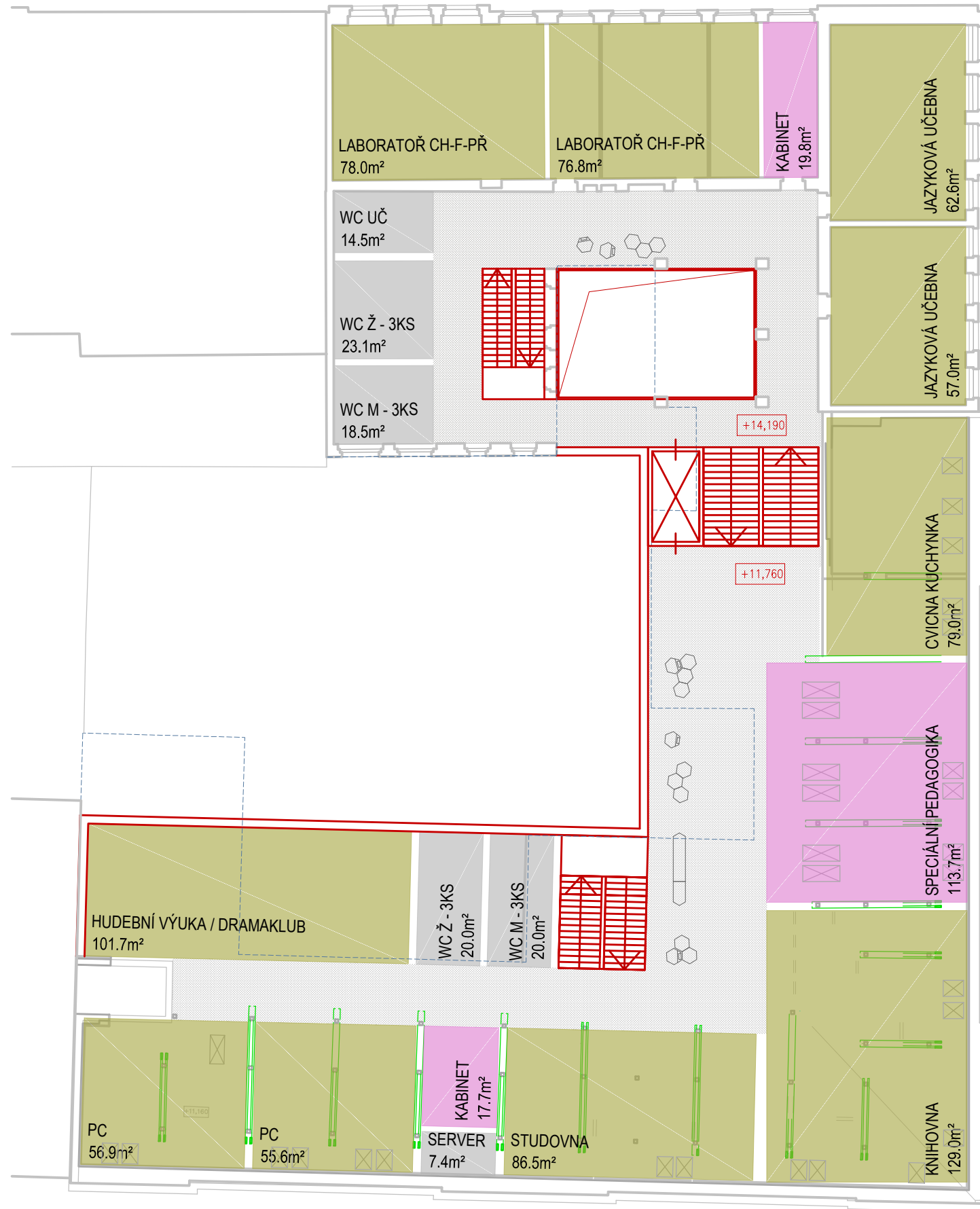




Obj. 500/3  
Obj. 411/1

### Stavební program: 1-9 tř. A, B (2x paralelka)

I. stupeň		
[Light Blue]	Kmenová učebna 1-5 tř.	10
[Yellow]	Přípravná třída	1
[Yellow]	Družina	2
II. stupeň		
[Light Green]	Kmenová učebna 6-9 tř.	8
[Olive Green]	Specializovaná učebna CH, F, BIO	3
[Olive Green]	Informatika	3
[Olive Green]	Jazyková učebna	3
[Olive Green]	Jazyková učebna 1/2 - půlená	2
[Olive Green]	Výtvarná výchova	
[Olive Green]	Hudební výchova	
[Olive Green]	Dílny	
[Olive Green]	Cvičná kuchyňka	
[Olive Green]	Jídelna	
[Olive Green]	Dramaklub (studentský klub)	
[Olive Green]	Knihovna	
[Olive Green]	Studovna	
[Brown]	Šatny	
[Red]	Tělocvična malá (stávající) Zázemí - šatny sprchy	
[Red]	Tělocvična velká (přístavba) Zázemí - šatny sprchy	
[Red]	Zázemí - nářadovna	
[Pink]	Sborovna I. stupeň	
[Pink]	Sborovna II stupeň	
[Pink]	Kabinet (á 4 učitelé = celkem 44 míst) 11	
[Pink]	Vedení školy	
[Pink]	Administrativa (účetní, správa, etc.)	
[Pink]	Spec. pedagogika (poradce/psycholog)	
[Grey]	Kancelář školníka	
[Grey]	Vrátnice	
[Grey]	Kuchyně	
[Grey]	Šatna zaměstnanci	
[Grey]	Sklad nábytku	
[Grey]	Skald pomůcek	
[Grey]	Skald učebnic	
[Grey]	serverovna	
[Grey]	Kotelna (stávající)	
[Red Box]	Výtah (přístavba)	
[Red Box]	Jídelní výtah (přístavba)	
[Red Line]	Nové konstrukce	
[Dashed Blue Line]	Obrys stávající budovy	



Obj. 411/1  
Obj. 500/3

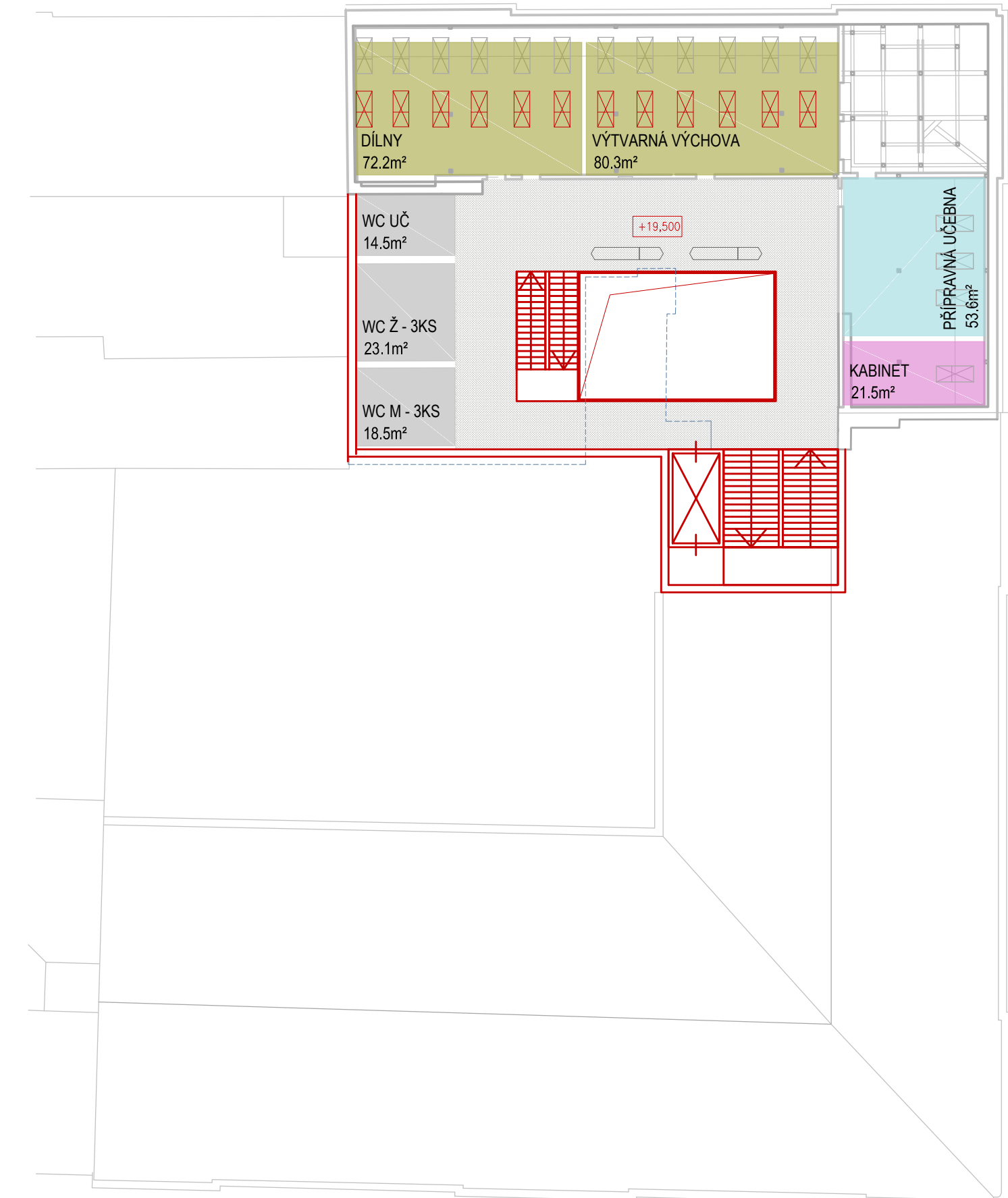
**Stavební program:**  
1-9 tř. A, B (2x paralelka)

I. stupeň		
[Light Blue]	Kmenová učebna 1-5 tř.	10
[Light Yellow]	Přípravná třída	1
[Light Yellow]	Družina	2
II. stupeň		
[Light Green]	Kmenová učebna 6-9 tř.	8
[Olive Green]	Specializovaná učebna CH, F, BIO	3
[Olive Green]	Informatika	3
[Olive Green]	Jazyková učebna	3
[Olive Green]	Jazyková učebna 1/2 - půlená	2
[Olive Green]	Výtvarná výchova	
[Olive Green]	Hudební výchova	
[Olive Green]	Dílny	
[Olive Green]	Cvičná kuchyňka	
[Olive Green]	Jídelna	
[Olive Green]	Dramaklub (studentský klub)	
[Olive Green]	Knihovna	
[Olive Green]	Studovna	
[Brown]	Šatny	
[Red]	Tělocvična malá (stávající) Zázemí - šatny sprchy	
[Red]	Tělocvična velká (přístavba) Zázemí - šatny sprchy	
[Red]	Zázemí - nářadovna	
[Pink]	Sborovna I. stupeň	
[Pink]	Sborovna II. stupeň	
[Pink]	Kabinet (á 4 učitelé = celkem 44 míst) 11	
[Pink]	Vedení školy	
[Pink]	Administrativa (účetní, správa, etc.)	
[Pink]	Spec. pedagogika (poradce/psycholog)	
[Grey]	Kancelář školníka	
[Grey]	Vrátnice	
[Grey]	Kuchyně	
[Grey]	Šatna zaměstnanci	
[Grey]	Skald nábytku	
[Grey]	Skald pomůcek	
[Grey]	Skald učebnic	
[Grey]	serverovna	
[Grey]	Kotelna (stávající)	
[Red Box]	Výtah (přístavba)	
[Red Box]	Jídelní výtah (přístavba)	
[Red Line]	Nové konstrukce	
[Dashed Blue Line]	Obrys stávající budovy	

KONCEPT  
Zero atelier

VŠ ESTONSKÁ - ADAPTAČE NA ZŠ  
02 | 2024

4.NP  
1:250

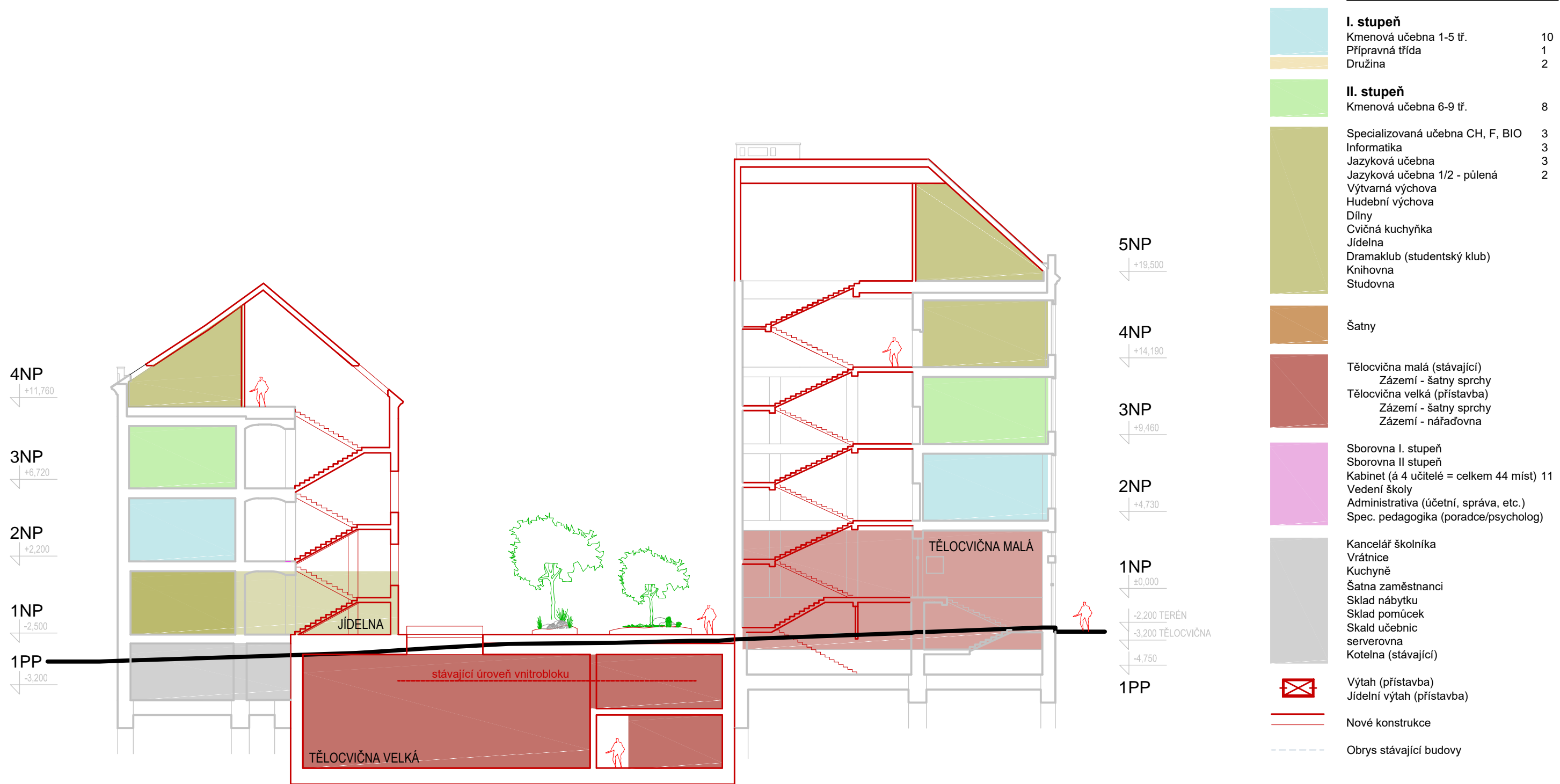


**Stavební program:**  
1-9 tř. A, B (2x paralelka)

I. stupeň	
Kmenová učebna 1-5 tř.	10
Přípravná třída	1
Družina	2
II. stupeň	
Kmenová učebna 6-9 tř.	8
Specializovaná učebna CH, F, BIO	3
Informatika	3
Jazyková učebna	3
Jazyková učebna 1/2 - půlená	2
Výtvarná výchova	
Hudební výchova	
Dílny	
Cvičná kuchyňka	
Jídelna	
Dramaklub (studentský klub)	
Knihovna	
Studovna	
Šatny	
Tělocvična malá (stávající) Zázemí - šatny sprchy	
Tělocvična velká (přístavba) Zázemí - šatny sprchy Zázemí - nářadovna	
Sborovna I. stupeň Sborovna II stupeň Kabinety (á 4 učitelé = celkem 44 míst) 11 Vedení školy Administrativa (účetní, správa, etc.) Spec. pedagogika (poradce/psycholog)	
Kancelář školníka Vrátnice Kuchyně Šatna zaměstnanců Sklad nábytku Sklad pomůcek Sklad učebnic serverovna Kotelna (stávající)	
Výtah (přístavba) Jídelní výtah (přístavba)	
Nové konstrukce	
Obrys stávající budovy	

# Stavební program:

1-9 tř. A, B (2x paralelka)



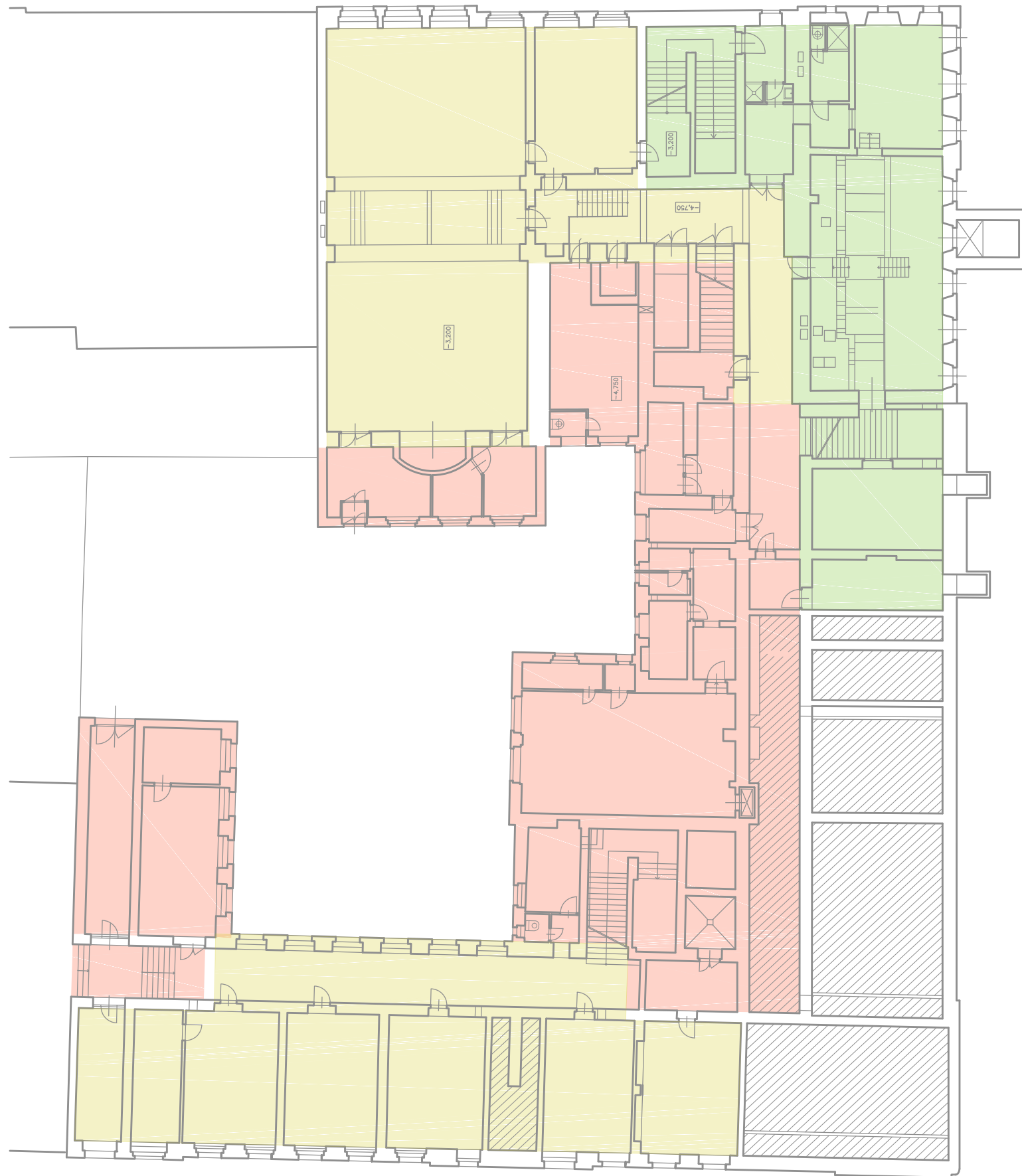
I. stupeň		
<span style="background-color: #ADD8E6; border: 1px solid black; display: inline-block; width: 15px; height: 10px;"></span>	Kmenová učebna 1-5 tř.	10
<span style="background-color: #FFD700; border: 1px solid black; display: inline-block; width: 15px; height: 10px;"></span>	Přípravná třída	1
<span style="background-color: #FFD700; border: 1px solid black; display: inline-block; width: 15px; height: 10px;"></span>	Družina	2
II. stupeň		
<span style="background-color: #90EE90; border: 1px solid black; display: inline-block; width: 15px; height: 10px;"></span>	Kmenová učebna 6-9 tř.	8
<span style="background-color: #8FBC8F; border: 1px solid black; display: inline-block; width: 15px; height: 10px;"></span>	Specializovaná učebna CH, F, BIO	3
<span style="background-color: #8FBC8F; border: 1px solid black; display: inline-block; width: 15px; height: 10px;"></span>	Informatika	3
<span style="background-color: #8FBC8F; border: 1px solid black; display: inline-block; width: 15px; height: 10px;"></span>	Jazyková učebna	3
<span style="background-color: #8FBC8F; border: 1px solid black; display: inline-block; width: 15px; height: 10px;"></span>	Jazyková učebna 1/2 - půlená	2
<span style="background-color: #8FBC8F; border: 1px solid black; display: inline-block; width: 15px; height: 10px;"></span>	Výtvarná výchova	
<span style="background-color: #8FBC8F; border: 1px solid black; display: inline-block; width: 15px; height: 10px;"></span>	Hudební výchova	
<span style="background-color: #8FBC8F; border: 1px solid black; display: inline-block; width: 15px; height: 10px;"></span>	Dílny	
<span style="background-color: #8FBC8F; border: 1px solid black; display: inline-block; width: 15px; height: 10px;"></span>	Cvičná kuchyňka	
<span style="background-color: #8FBC8F; border: 1px solid black; display: inline-block; width: 15px; height: 10px;"></span>	Jídlna	
<span style="background-color: #8FBC8F; border: 1px solid black; display: inline-block; width: 15px; height: 10px;"></span>	Dramaklub (studentský klub)	
<span style="background-color: #8FBC8F; border: 1px solid black; display: inline-block; width: 15px; height: 10px;"></span>	Knihovna	
<span style="background-color: #8FBC8F; border: 1px solid black; display: inline-block; width: 15px; height: 10px;"></span>	Studovna	
<span style="background-color: #A0522D; border: 1px solid black; display: inline-block; width: 15px; height: 10px;"></span>	Šatny	
<span style="background-color: #A0522D; border: 1px solid black; display: inline-block; width: 15px; height: 10px;"></span>	Tělocvična malá (stávající)	
<span style="background-color: #A0522D; border: 1px solid black; display: inline-block; width: 15px; height: 10px;"></span>	Zázemí - šatny sprchy	
<span style="background-color: #A0522D; border: 1px solid black; display: inline-block; width: 15px; height: 10px;"></span>	Tělocvična velká (přístavba)	
<span style="background-color: #A0522D; border: 1px solid black; display: inline-block; width: 15px; height: 10px;"></span>	Zázemí - šatny sprchy	
<span style="background-color: #A0522D; border: 1px solid black; display: inline-block; width: 15px; height: 10px;"></span>	Zázemí - nářadovna	
<span style="background-color: #DDA0DD; border: 1px solid black; display: inline-block; width: 15px; height: 10px;"></span>	Sborovna I. stupeň	
<span style="background-color: #DDA0DD; border: 1px solid black; display: inline-block; width: 15px; height: 10px;"></span>	Sborovna II stupeň	
<span style="background-color: #DDA0DD; border: 1px solid black; display: inline-block; width: 15px; height: 10px;"></span>	Kabinet (á 4 učitelé = celkem 44 míst) 11	
<span style="background-color: #DDA0DD; border: 1px solid black; display: inline-block; width: 15px; height: 10px;"></span>	Vedení školy	
<span style="background-color: #DDA0DD; border: 1px solid black; display: inline-block; width: 15px; height: 10px;"></span>	Administrativa (účetní, správa, etc.)	
<span style="background-color: #DDA0DD; border: 1px solid black; display: inline-block; width: 15px; height: 10px;"></span>	Spec. pedagogika (poradce/psycholog)	
<span style="background-color: #A9A9A9; border: 1px solid black; display: inline-block; width: 15px; height: 10px;"></span>	Kancelář školníka	
<span style="background-color: #A9A9A9; border: 1px solid black; display: inline-block; width: 15px; height: 10px;"></span>	Vrátnice	
<span style="background-color: #A9A9A9; border: 1px solid black; display: inline-block; width: 15px; height: 10px;"></span>	Kuchyně	
<span style="background-color: #A9A9A9; border: 1px solid black; display: inline-block; width: 15px; height: 10px;"></span>	Šatna zaměstnanci	
<span style="background-color: #A9A9A9; border: 1px solid black; display: inline-block; width: 15px; height: 10px;"></span>	Sklad nábytku	
<span style="background-color: #A9A9A9; border: 1px solid black; display: inline-block; width: 15px; height: 10px;"></span>	Sklad pomůcek	
<span style="background-color: #A9A9A9; border: 1px solid black; display: inline-block; width: 15px; height: 10px;"></span>	Skald učebnic	
<span style="background-color: #A9A9A9; border: 1px solid black; display: inline-block; width: 15px; height: 10px;"></span>	serverovna	
<span style="background-color: #A9A9A9; border: 1px solid black; display: inline-block; width: 15px; height: 10px;"></span>	Kotelna (stávající)	
<span style="border: 2px solid red; padding: 2px;">⊠</span>	Výtah (přístavba)	
<span style="border: 2px solid red; padding: 2px;">⊠</span>	Jídelní výtah (přístavba)	
<span style="border-bottom: 2px solid red; width: 15px; display: inline-block;"></span>	Nové konstrukce	
<span style="border-bottom: 2px dashed gray; width: 15px; display: inline-block;"></span>	Obrys stávající budovy	



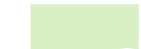








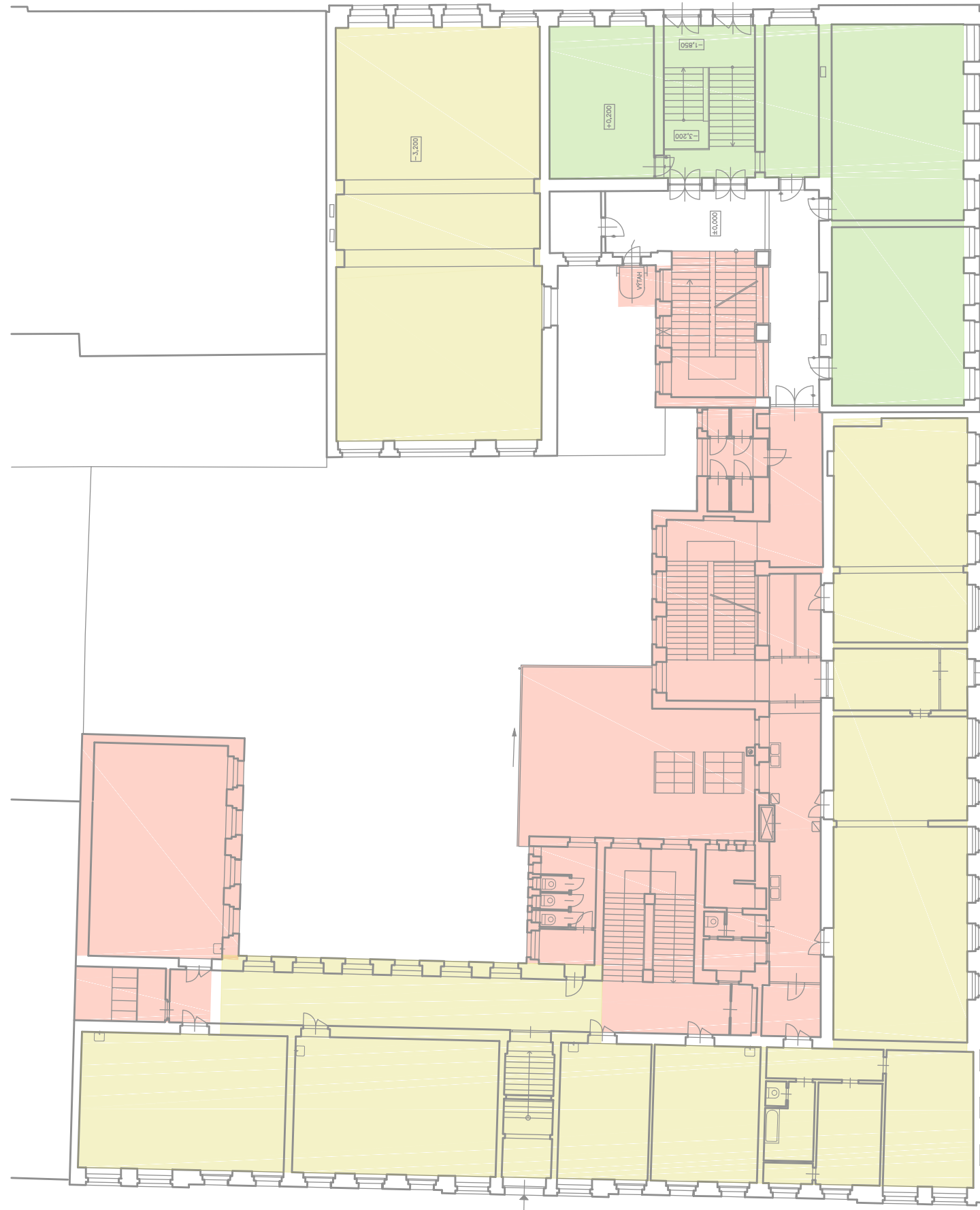




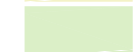
-  Odstraněné části stávající budovy / nahrazení novou konstrukcí
-  Zásadní zásah do konstrukcí v rámci rekonstrukce
-  Standardní rekonstrukce / interiér

KONCEPT  
Zero atelier

VŠ ESTONSKÁ - ADAPTACE NA ZŠ  
02 | 2024

**ROZSAH REKONSTRUKCE 1.PP**  
ZÁSAH DO STÁVAJÍCÍHO STAVU 1:250

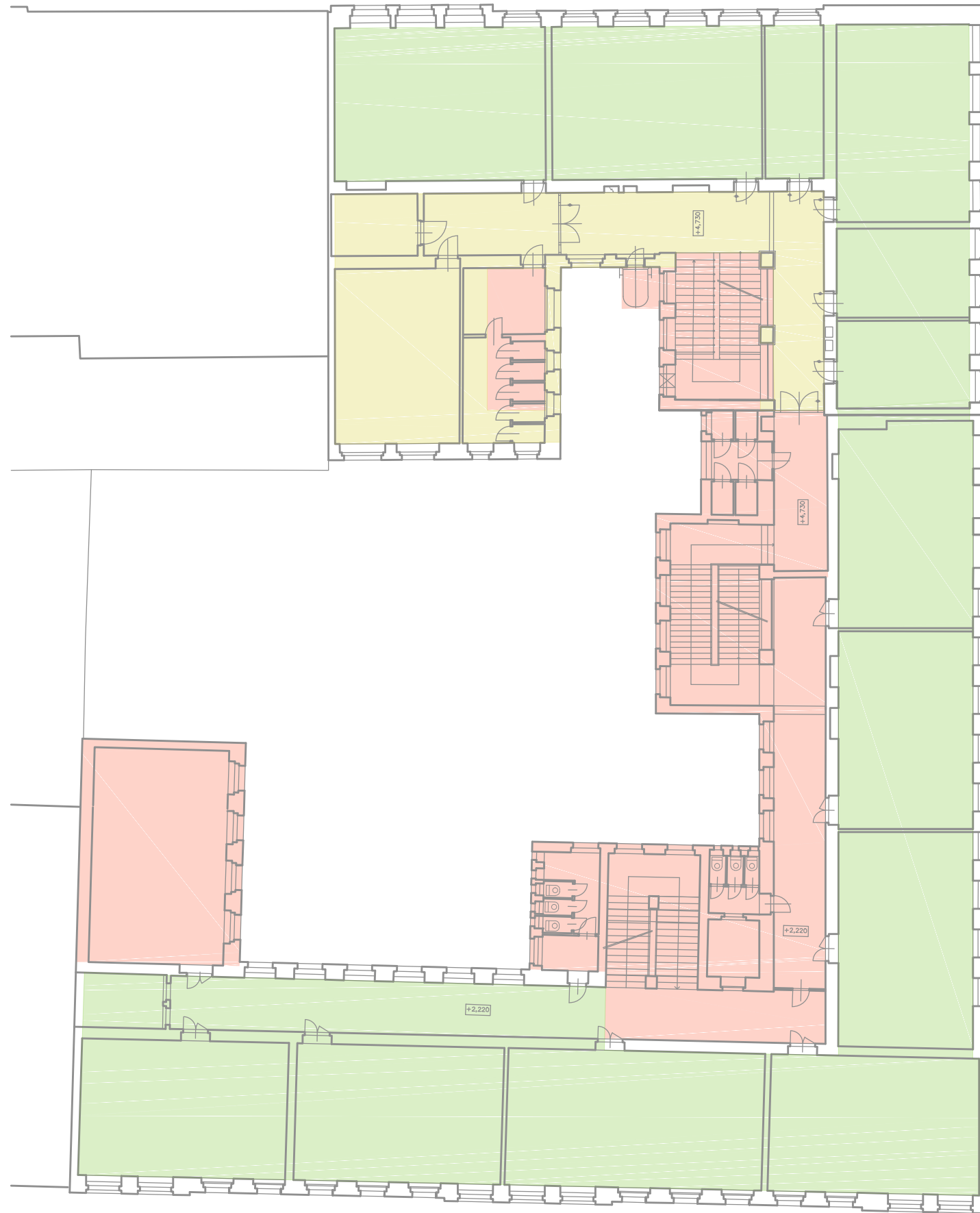





-  Odstraněné části stávající budovy / nahrazení novou konstrukcí
-  Zásadní zásah do konstrukcí v rámci rekonstrukce
-  Standardní rekonstrukce / interiér

KONCEPT  
Zero atelier

VŠ ESTONSKÁ - ADAPTACE NA ZŠ  
02 | 2024

**ROZSAH REKONSTRUKCE 1.NP**  
ZÁSAH DO STÁVAJÍCÍHO STAVU 1:250

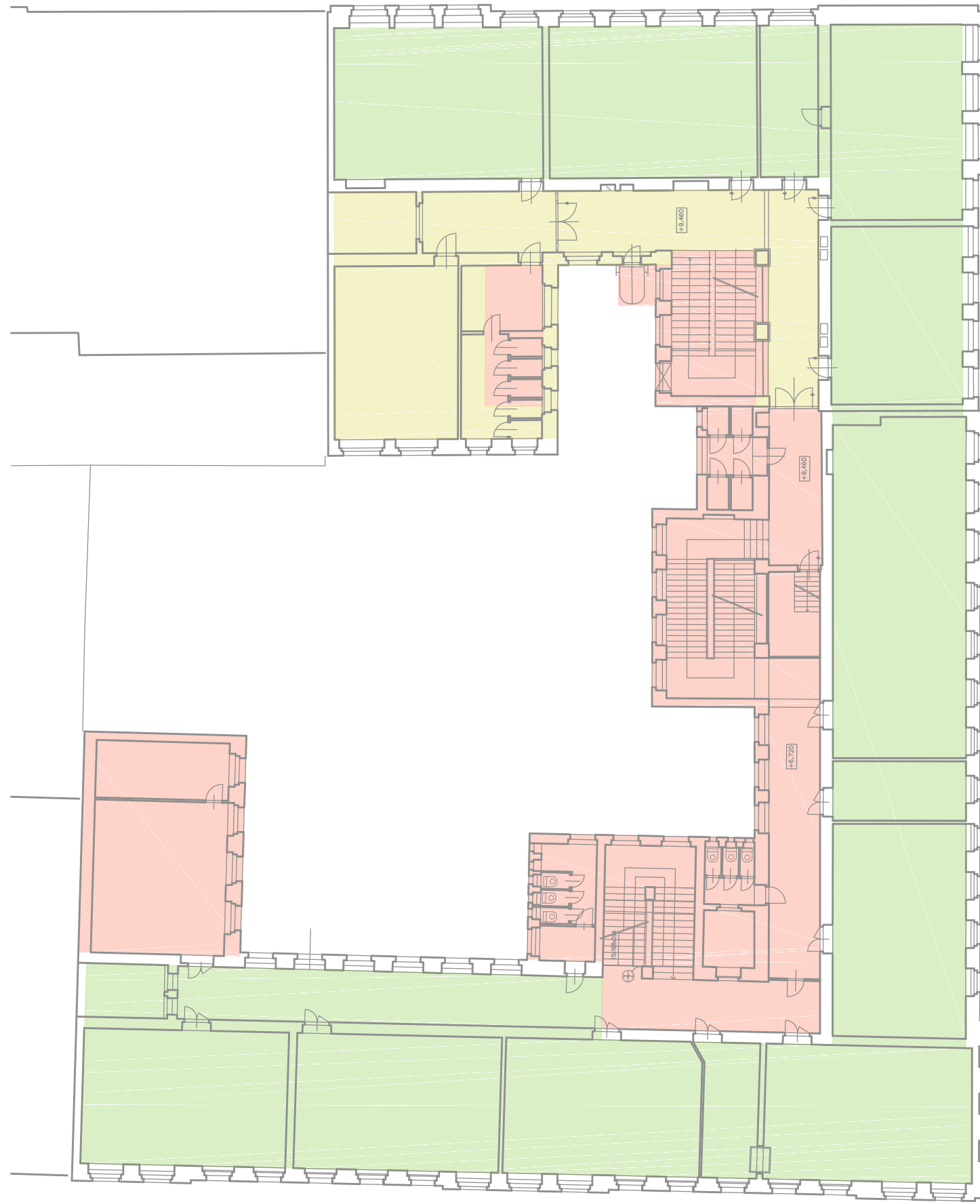


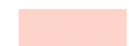
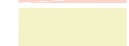
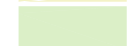
-  Odstraněné části stávající budovy / nahrazení novou konstrukcí
-  Zásadní zásah do konstrukcí v rámci rekonstrukce
-  Standardní rekonstrukce / interiér

KONCEPT  
Zero atelier

VŠ ESTONSKÁ - ADAPTACE NA ZŠ  
02 | 2024

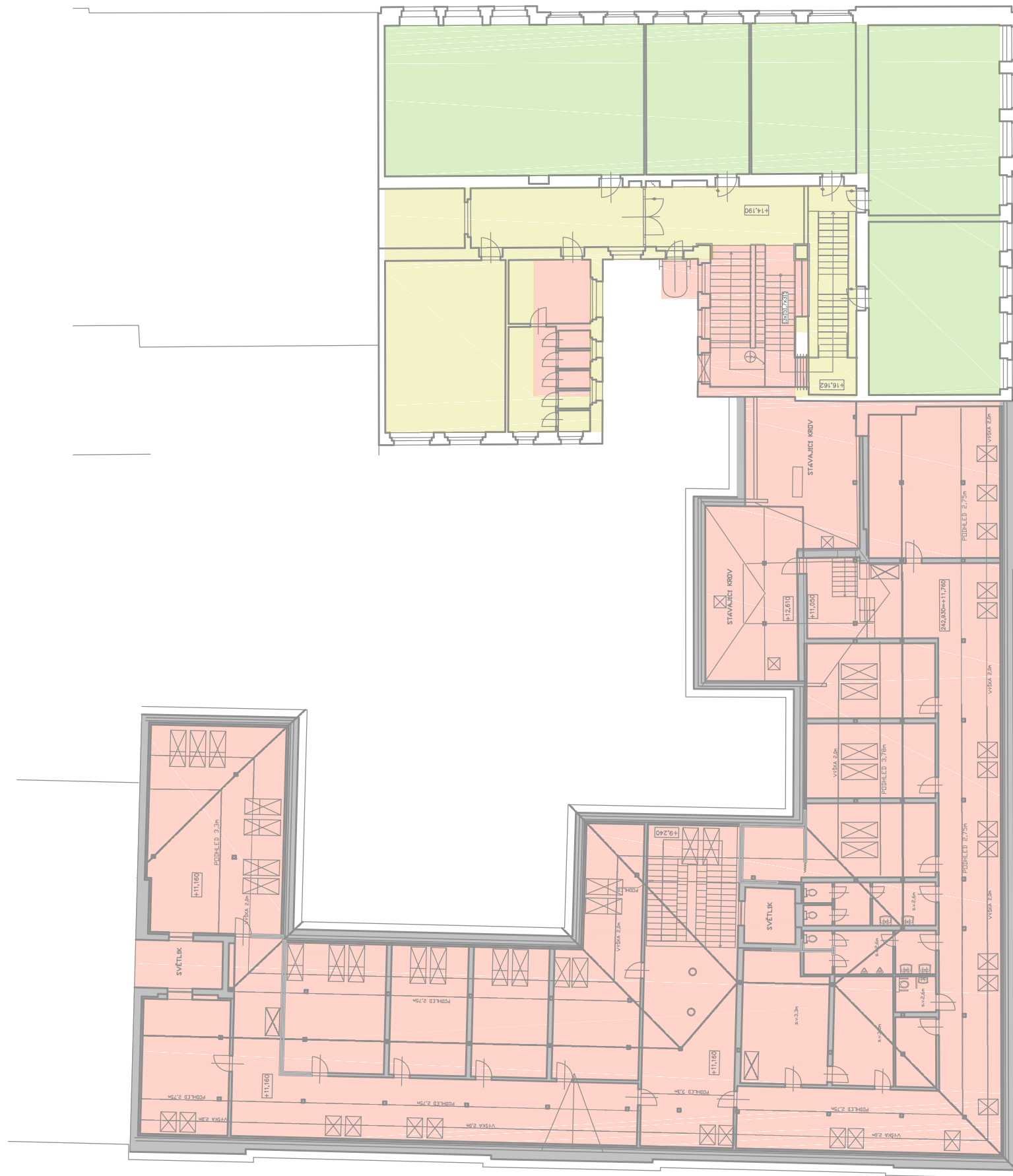
**ROZSAH REKONSTRUKCE 2.NP**  
ZÁSAH DO STÁVAJÍCÍHO STAVU 1:250



-  Odstraněné části stávající budovy / nahrazení novou konstrukcí
-  Zásadní zásah do konstrukcí v rámci rekonstrukce
-  Standardní rekonstrukce / interiér

KONCEPT VŠ ESTONSKÁ - ADAPTACE NA ZŠ  
Zero atelier 02 | 2024

**ROZSAH REKONSTRUKCE 3.NP**  
ZÁSAH DO STÁVAJÍCÍHO STAVU 1:250



- Odstraněné části stávající budovy / nahrazení novou konstrukcí
- Zásadní zásah do konstrukcí v rámci rekonstrukce
- Standardní rekonstrukce / interiér



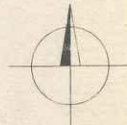
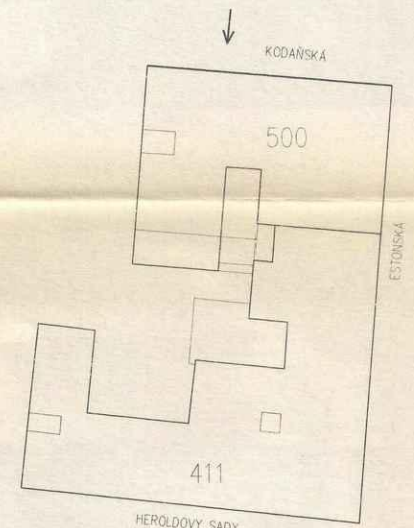
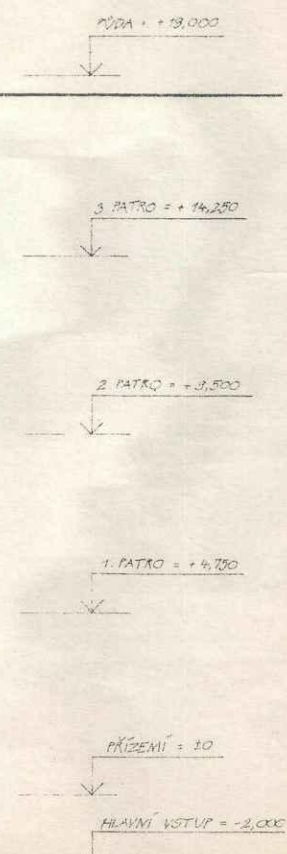
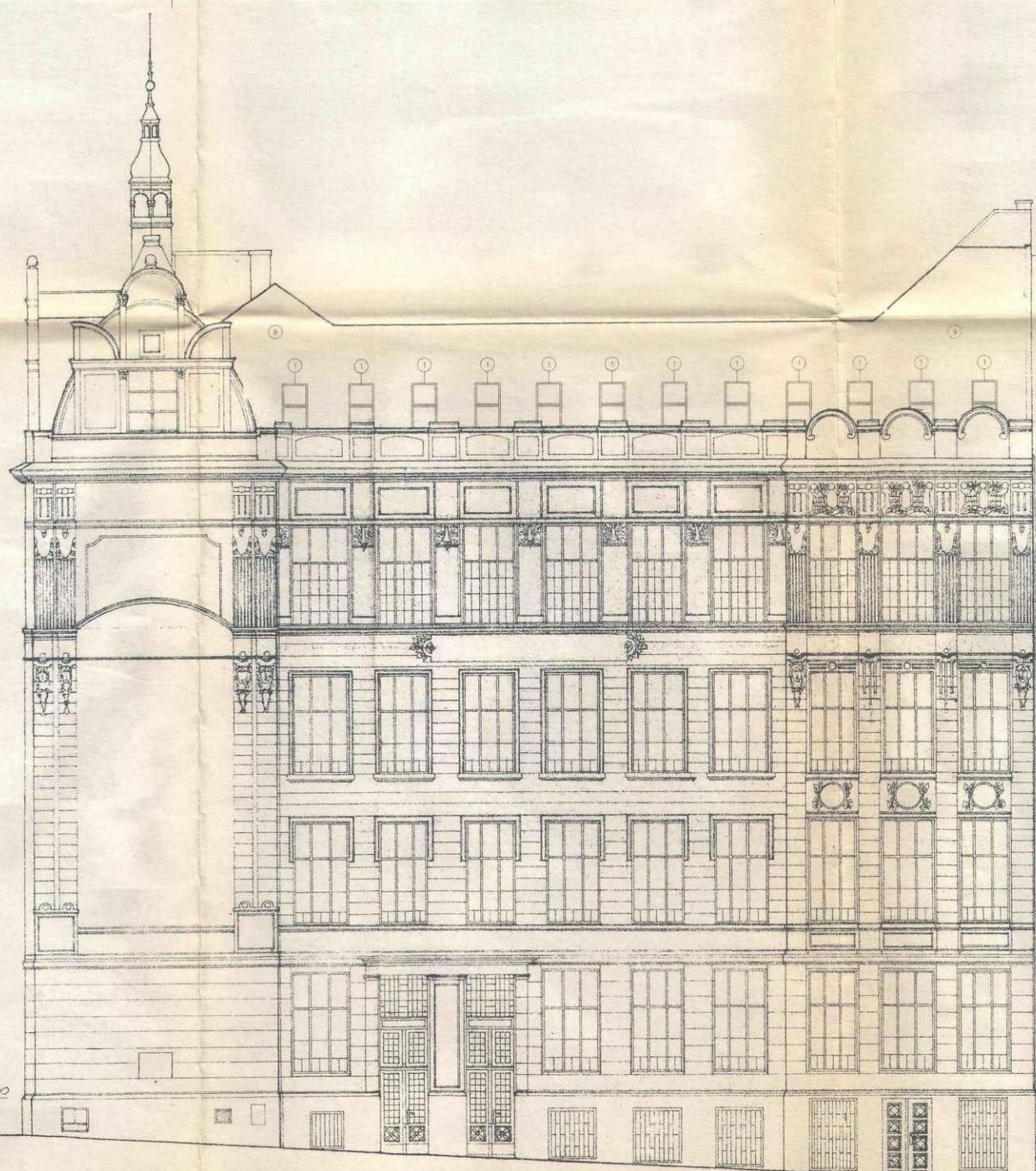






LEGENDA :

- ① NOVÁ ZDRUŽENÁ STŘEŠNÍ OKNA 780/1400+780/980
- ② STÁVAJÍCÍ KRYTINA – BETONOVÁ TAŠKA



OVĚŘENO ODBOREM STAVEBNÍM  
URÁDUM Č. PRAHA 10  
8.6.2005  
LNT 1464/05/P/1



±0,000=231,170 m n.m.

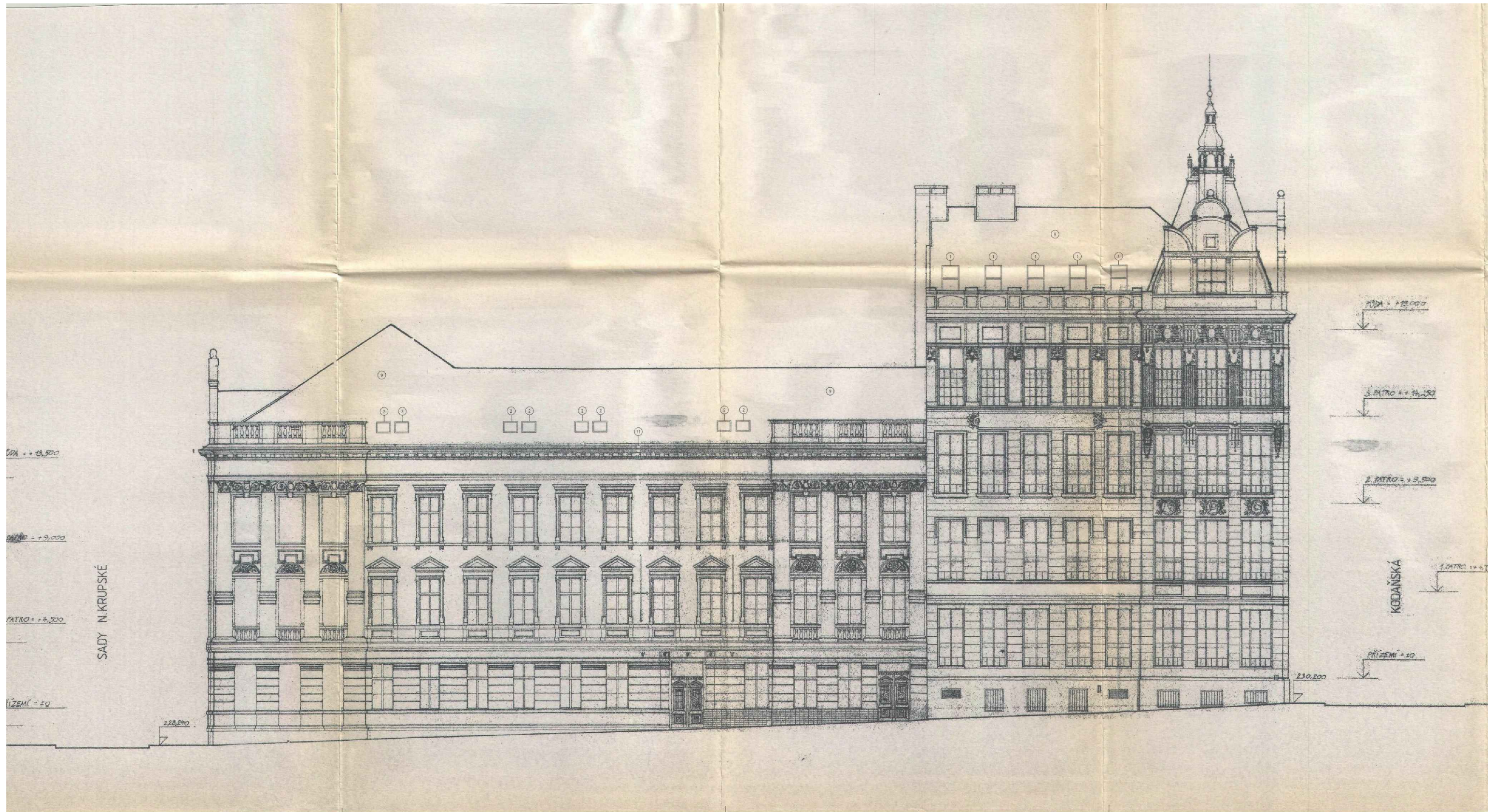
<b>d plus</b> projektová a inženýrská a.s.		Praha 8 – Karlín, Sokolovská 16/45A, tel. 221 873 111	
Hlavní inženýr projektu: ing. Libor STAMENOVSKI	Zodp. projektant: ing. Libor STAMENOVSKI	Vypracoval: ing. Viktorie MONDOVKOVA	Kontroloval: ing. Karel JANDICH
MÚ (00) PRAHA 10	Kraj PRAHA	Datum:	2/2005
Investor: Městská část Praha 10, Vršovická 68/1429, 101 38 Praha 10		Stupeň:	DSP 02S
Zakázka:	PŮDNÍ VESTAVBY ŠKOL Vršovice, PRAHA 10 ESTONSKÁ 500/3, 411/1	Číslo zakázky:	2151/2004
Osah:	ARCHITEKTONICKO – STAVEBNÍ ŘEŠENÍ POHLED SEVERNÍ ULIČNÍ – NOVÝ STAV	Počet formátů A4:	8
		Měřítko:	1:100
		Číslo přílohy:	501
		Číslo kopie:	1

KONCEPT  
Zero atelier

VŠ ESTONSKÁ - ADAPTACE NA ZŠ  
02 | 2024

POHLED SEVERNÍ  
ARCHIVNÍ PODKLADY - d plus, 2005



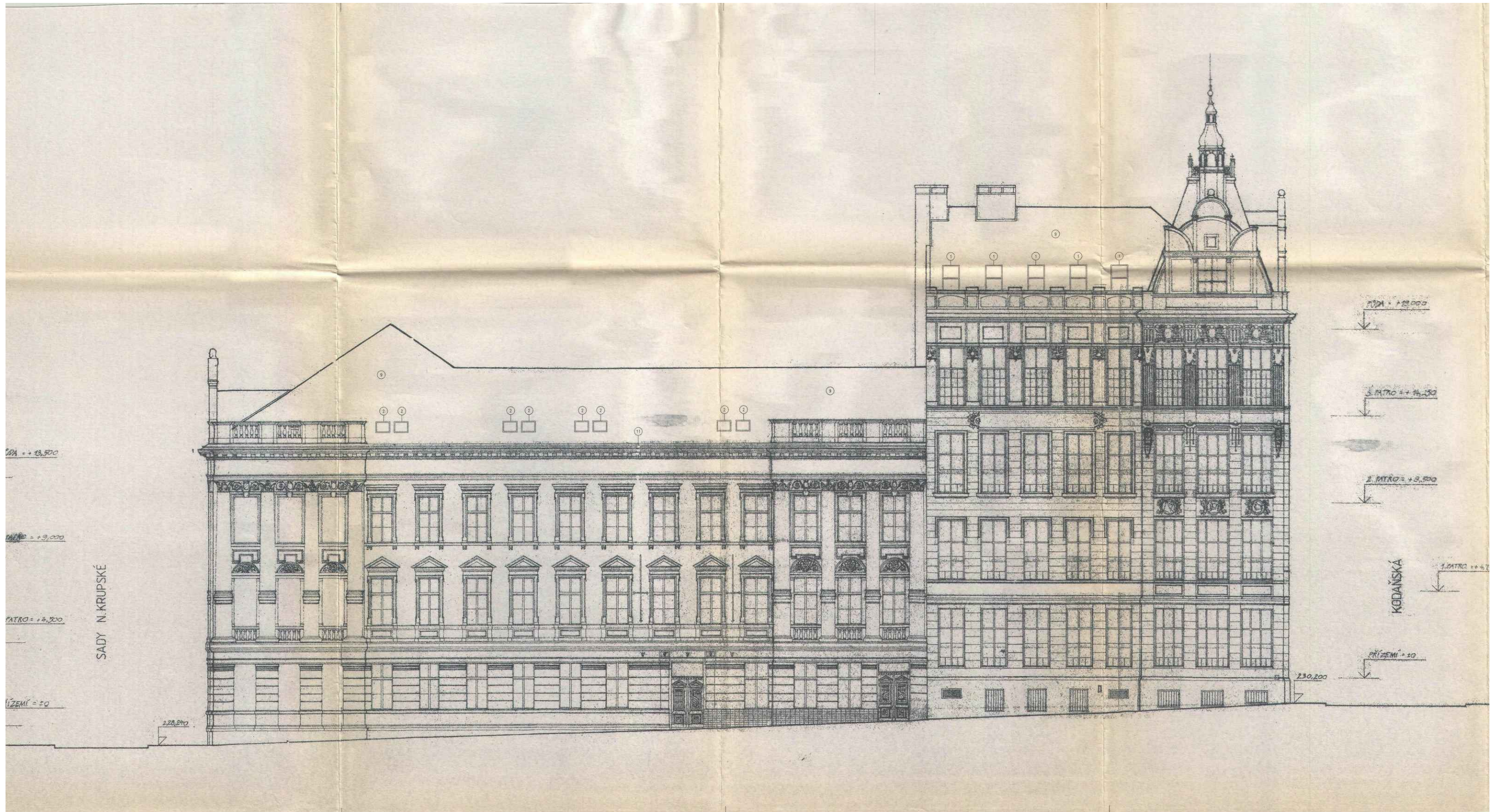


KONCEPT  
Zero atelier

VŠ ESTONSKÁ - ADAPTACE NA ZŠ  
02 | 2024

POHLED VÝCHODNÍ  
ARCHIVNÍ PODKLADY - d plus, 2005





KONCEPT  
Zero atelier

VŠ ESTONSKÁ - ADAPTACE NA ZŠ  
02 | 2024

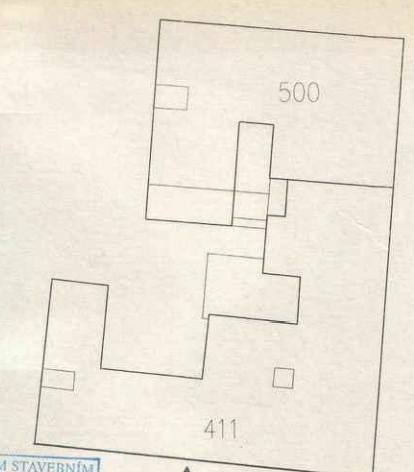
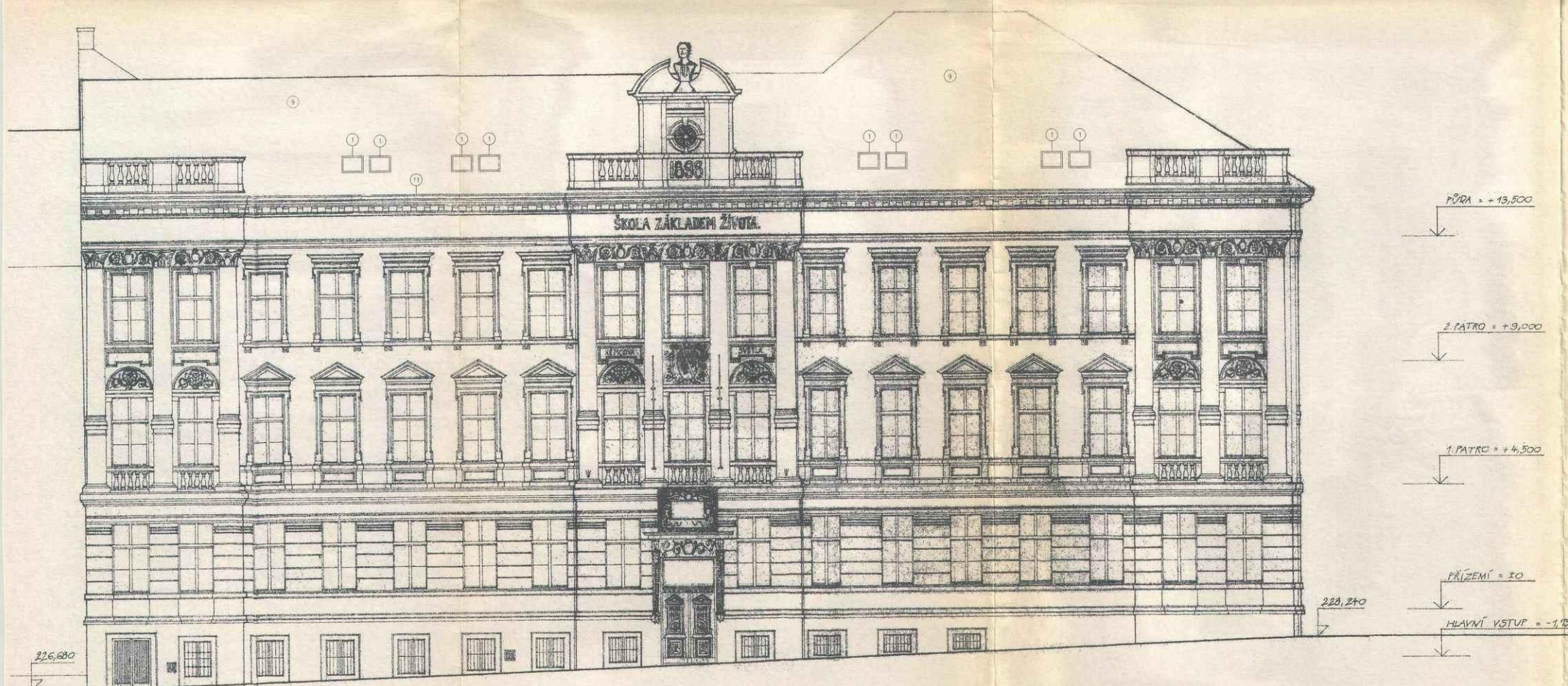
POHLED VÝCHODNÍ  
ARCHIVNÍ PODKLADY - d plus, 2005





LEGENDA :

- ① NOVÉ STŘEŠNÍ OKNO 780/1180 mm
- ② STÁVAJÍCÍ KRYTINA - BETONOVÁ TAŠKA
- ③ NÁSTŘEŠNÍ ŽLAB - ČERVENOHNĚDÝ KRYCÍ NATÉR



OVĚŘENO ODBOREM STAVEBNÍM  
 ÚŘADU M.Č. PRAHA 10  
 při vydávání stavebního povolení  
 ze dne 8.16.2005  
 č.j. 1967/05/18  
 nabylo právní moci 18.5.2005  
 podpis



±0,000=231,170 m n.m.

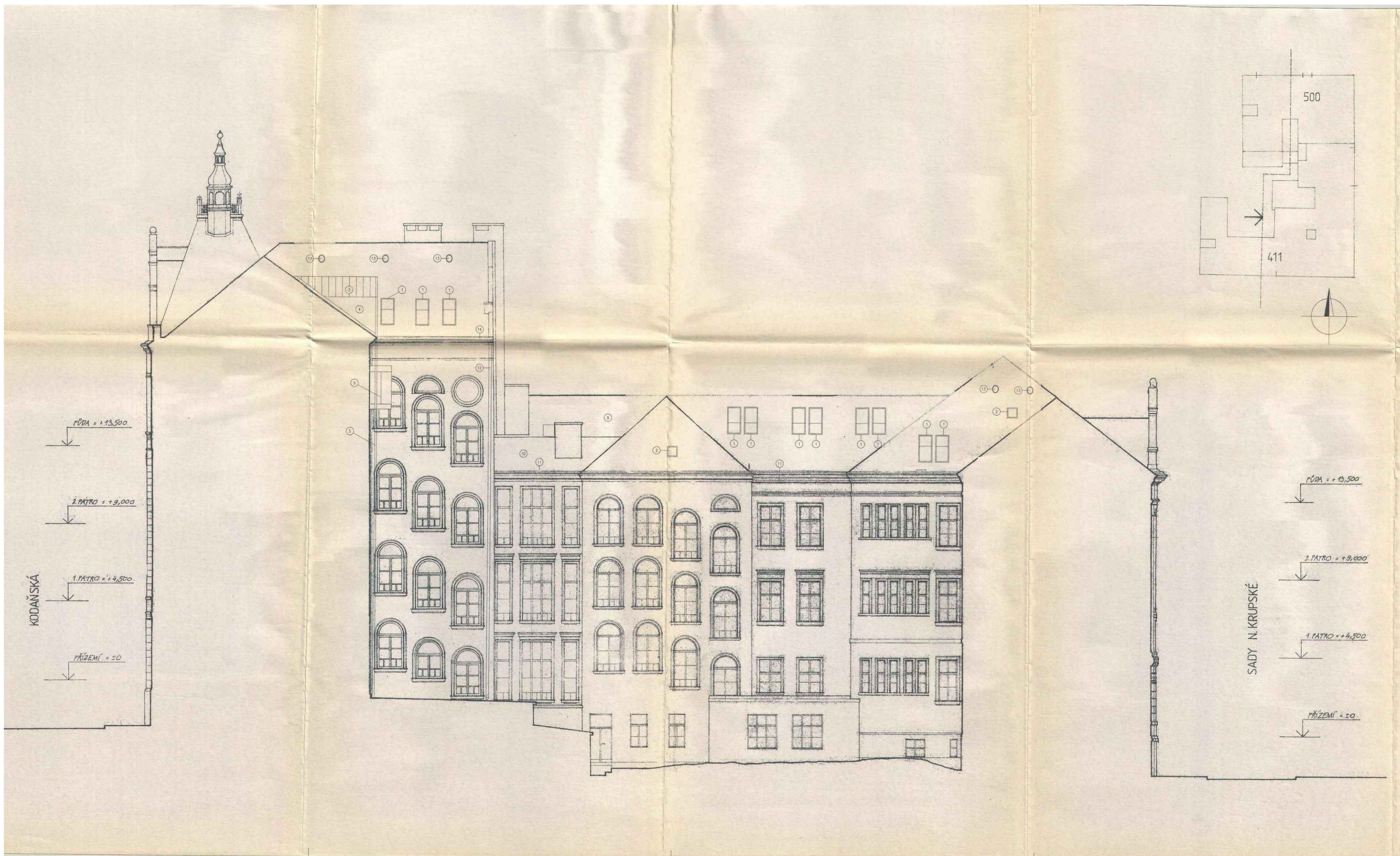
<b>d plus</b> projektová a inženýrská a.s.		Praha 8 - Karlín, Sokolovská 16/45A, tel. 221 873 111	
Hlavní inženýr projektu: ing. Libor STAMENOVSKI	Zodp. projektant: ing. Libor STAMENOVSKI	Vypracoval: ing. Viktorie MONDOKOVÁ	Kontroloval: ing. Karel JANDICH
MÚ (00): PRAHA 10	Kraj: PRAHA	Datum: 2/2005	Stupeň: DSP DZS
Investor: Městská část Praha 10, Vršovická 66/1429, 101 38 Praha 10	Zakázka: PŮDNÍ VESTAVBY ŠKOL Vršovice, PRAHA 10 ESTONSKÁ 500/3, 411/1	Číslo zakázky: 2151/2004	Počet formátů A4: 8
Obsah: ARCHITEKTONICKO - STAVEBNÍ ŘEŠENÍ POHLED JIŽNÍ ULIČNÍ - NOVÝ STAV	Měřítko: 1:100	Číslo přílohy: 503	Číslo kopie: 1

KONCEPT  
Zero atelier

VŠ ESTONSKÁ - ADAPTACE NA ZŠ  
02 | 2024

POHLED JIŽNÍ  
ARCHIVNÍ PODKLADY - d plus, 2005





KONCEPT  
Zero atelier

VŠ ESTONSKÁ - ADAPTACE NA ZŠ  
02 | 2024

POHLED DVORNÍ ZÁPADNÍ  
ARCHIVNÍ PODKLADY - d plus, 2005