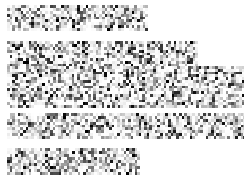




Městská  
část  
Praha 10

Úřad městské části Praha 10  
Odbor občanskosprávní



Váš dopis zn.:  
Naše značka: P10-253864/2024  
Vyřizuje linka: 339  
V Praze dne: 20. 6. 2024

**Poskytnutí informace na žádost podle § 14 odst. 5 písm. d) zákona č. 106/1999 Sb., o svobodném přístupu k informacím, ve znění pozdějších předpisů**

Městská část Praha 10, Úřad městské části Praha 10, odbor občanskosprávní, obdržel dne 12. 6. 2024 Vaši žádost podle zákona č. 106/1999 Sb., o svobodném přístupu k informacím, ve znění pozdějších předpisů (dále jen „InfZ“) o poskytnutí informací ve znění:

„Vážení,

*já níže podepsaný [redacted] tímto ve smyslu zákona č. 106/1999 Sb., o svobodném přístupu k informacím, ve znění pozdějších předpisů, žádám o poskytnutí informace:*

- a) zda jsou v matriční knize manželství evidovány oddací listy, na nichž bych vystupoval jako manžel;*
- b) pokud je odpověď na otázku a) kladná, žádám o poskytnutí jejich kopií; a*
- c) pro případ, že je odpověď na otázku a) záporná, žádám o poskytnutí informace o negativním nálezu.*

*Požadované informace žádám zaslat [redacted]. Pro případ, že bude nutné mě v souvislosti s touto žádostí kontaktovat, žádám o kontakt na telefonním čísle [redacted] nebo emailové adrese [redacted].*

*S pozdravem*

V souladu s ustanovením § 14 InfZ Vám tímto požadovanou informaci poskytujeme v následující formě:  
**textu tohoto přípisu na Vámi uvedenou adresu.**

**„a) zda jsou v matriční knize manželství evidovány oddací listy, na nichž bych vystupoval jako manžel;“**

Povinný subjekt konstatuje, že v matriční knize nejsou evidovány oddací listy, a proto zde není evidován ani oddací list, ve kterém byste vystupoval jako manžel.

**„b) pokud je odpověď na otázku a) kladná, žádám o poskytnutí jejich kopií;“**

Povinný subjekt sděluje, že vzhledem k záporné odpovědi na otázku v bodě a) není možné poskytnout kopie oddacích listů. Protože jste podmínil tuto část žádosti kladnou odpovědí na bod a), povinný subjekt nevydal rozhodnutí o odmítnutí této části žádosti dle § 15 InfZ.

**„c) pro případ, že je odpověď na otázku a) záporná, žádám o poskytnutí informace o negativním nálezu.“**

V matriční knize **nejsou** evidovány oddací listy. Do matriční knihy se zapisuje uzavření manželství, ke kterému došlo na území České republiky nebo uzavření manželství státních občanů České republiky, ke kterému došlo v cizině. Z provedených zápisů v matriční knize se vydávají matriční doklady tzn. oddací listy, které obsahují údaje zapsané v matriční knize a jsou opatřeny zvláštními zajišťovacími prvky proti jejich padělání a pozměnění. Listiny, které slouží jako podklad pro matriční zápis, jeho změnu či opravu a listiny pro ověření správnosti údajů zapsaných v matriční knize tvoří sbírku listin. Z výše uvedeného důvodu Vám povinný subjekt sděluje, že oddací listy se v matriční knize neevidují.

Nad rámec výše uvedených odpovědí povinný subjekt dále uvádí, že matriční doklady (oddací list) vydává matriční úřad, do jehož správního obvodu spadá obec, ve které fyzická osoba, o jejíž matriční doklad se jedná, uzavřela manželství. Jde-li o uzavření manželství státního občana České republiky v cizině, matriční doklad vydá Úřad městské části Brno-střed (tzv. zvláštní matrika). Matriční doklad obsahuje údaje zapsané v matriční knize uvedené podle stavu ke dni vydání matričního dokladu. Při ztrátě matričního dokladu může matriční úřad na žádost vydat jeho stejnopis (duplikát). Kromě matričních dokladů může příslušný matriční úřad vydat na žádost také doslovný výpis z matričních knih.

Je nutné respektovat, že poskytování údajů z matriky je upraveno zákonem č. 301/2000 Sb., o matrikách, jménu a příjmení a o změně některých souvisejících zákonů, ve znění pozdějších předpisů. Úřady jsou povinny zajistit ochranu osobních údajů a mohou požadovat doložení totožnosti žadatele nebo jeho oprávnění získat požadované informace. Za poskytování těchto informací se podle zákona č. 634/2004 Sb., o správních poplatcích, ve znění pozdějších předpisů, vyměřuje a vybírá správní poplatek.

Dále povinný subjekt konstatuje, že žadatel se musí osobně nebo písemně obrátit na matriční úřad, do jehož správního obvodu spadá obec, ve které fyzická osoba, o jejíž matriční doklad se jedná, uzavřela manželství. V případě uzavření manželství státního občana České republiky v cizině se žadatel obrátí na Úřad městské části Brno-střed (zvláštní matriku). Dle našeho zjištění žadatel neuzavřel manželství ve správním obvodu Úřadu městské části Praha 10.

Podle ustanovení § 5 odst. 3 InfZ bude poskytnutá informace zveřejněna způsobem umožňujícím dálkový přístup na internetové stránce městské části Praha 10.

Mgr. Karin Horníková  
vedoucí odboru občanskosprávního

„otisk razítka“

Sídlo: Vinohradská 3218/169, 100 00 Praha 10  
Pracoviště: Vinohradská 3218/169, Praha 10  
IČ: 00063941  
Bankovní spojení:

Úřední hodiny:  
Po, Stř 8.00 - 12.00 a 13.00 - 17.30

tel.: +420 267093339  
fax: +420  
<http://www.praha10.cz>  
e-mail: [posta@praha10.cz](mailto:posta@praha10.cz)