



**Městská
část
Praha 10**

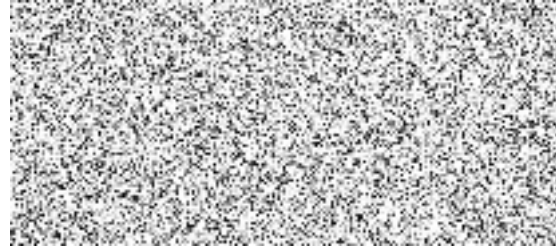
**Úřad městské části Praha 10
Odbor životního prostředí, dopravy
a rozvoje**

Váš dopis zn.:

Naše značka: P10-057624/2020

Vyřizuje linka: Bc. Ing. Hejná/437

V Praze dne: 11. 06. 2020



Poskytnutí informace na žádost podle § 14 odst. 5 písm. d) zákona č. 106/1999 Sb., o svobodném přístupu k informacím, ve znění pozdějších předpisů

Městská část Praha 10, Úřad městské části Praha 10, odbor životního prostředí, dopravy a rozvoje, obdržel dne 05. 06. 2020 Vaši žádost podle zákona č. 106/1999 Sb., o svobodném přístupu k informacím, ve znění pozdějších předpisů (dále jen „InfZ“), o poskytnutí informací ve znění:

„Vážená paní / Vážený pane,

ve smyslu zákona č. 106/1999 Sb., o svobodném přístupu k informacím, ve znění pozdějších předpisů Vás žádám o poskytnutí následujících informací:

- *vyjádření ÚMČ P10 - Odbor životního prostředí, dopravy a rozvoje č. P10-039466/2019*
- *existenci, druh, rozsah a důvod vzniku omezení možnosti zastavení, stání a parkování motorových vozidel na komunikaci Konvalinková v Praze 10*

Žádám Vás o poskytnutí těchto informací v elektronické podobě na elektronickou adresu pro doručování



Předem děkuji

S pozdravem

V Praze dne 5. června 2020



V souladu s ustanovením § 14 InfZ Vám tímto požadované informace poskytujeme **elektronicky do e-mailové schránky formou textu tohoto přípisu.**

Na základě Vašeho dotazu sdělujeme, že komunikace Konvalinková je slepá ulice o max. šířce 5,5 m, tudíž podle § 25 odst. 3 zákona č. 361/2000 Sb., o silničním provozu, v platném znění, *“při stání musí zůstat volný alespoň jeden jízdní pruh široký nejméně 3 m pro každý směr jízdy; při zastavení musí zůstat volný alespoň jeden jízdní pruh široký nejméně 3 m pro oba směry jízdy”*. Pokud šířka komunikace výše uvedené dodržet neumožňuje, z logiky věci vyplývá, že se zde stát nesmí.

Sídlo: Vršovická 68, 101 38 Praha 10

Pracoviště: Vršovická 68, 101 38 Praha 10

IČ: 00063941

Úřední hodiny:

Pondělí 8.00 - 12.00 a 13.00 - 17.30

Středa 8.00 - 12.00 a 13.00 - 17.30

tel.: +420 267 093 384

www.praha10.cz

e-mail: posta@praha10.cz

Uvědomujeme si akutní nedostatek parkovací kapacity na Zahradním Městě, proto v roce 2014 byl prostřednictvím ÚMČ Praha 10 navezen štěrk na zelené plochy přilehlé ke komunikaci, které mohou být využity na stání vozidel. TSK, jakožto správce komunikace, s celkovou opravou komunikace nepočítá, tudíž bylo zvoleno toto provizorní řešení. Vozidla ovšem parkují na komunikaci a štěrková plocha je užívána k objíždění parkujících vozidel. Je nutné, aby byla zachována dopravní obsluha dané lokality a proto v případě, že odstavujete vozidlo na komunikaci Konvalinkové, odstavujte ho na zpevněné štěrkové ploše. V příloze přikládáme vámi požadované sdělení č. j. P10-039466/2019.

Podle ustanovení § 5 odst. 3 InfZ bude poskytnutá informace zveřejněna způsobem umožňujícím dálkový přístup na internetové stránce městské části Praha 10.

S pozdravem

Bc. Martin Pecánek
vedoucí odboru životního prostředí, dopravy a rozvoje
„podepsáno elektronicky“

„otisk úředního razítka“