



**Městská
část
Praha 10**

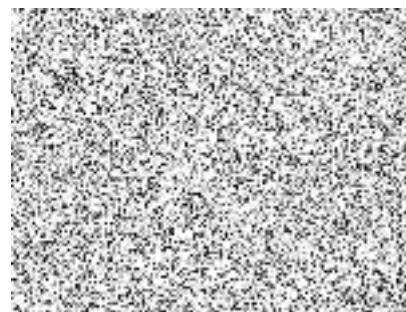
**Úřad městské části Praha 10
Odbor životního prostředí**

Váš dopis zn.:

Naše značka: P10-405792/2024

Vyřizuje linka: Šimonová / 384

V Praze dne: 9. 9. 2024



Poskytnutí informace na žádost podle § 14 odst. 5 písm. d) zákona č. 106/1999 Sb., o svobodném přístupu k informacím, ve znění pozdějších předpisů

Městská část Praha 10, Úřad městské části Praha 10, odbor životního prostředí, obdržel dne 28. 8. 2024 Vaši žádost podle zákona č. 106/1999 Sb., o svobodném přístupu k informacím, ve znění pozdějších předpisů (dále jen „InfZ“), o poskytnutí informací ve znění:

„...2) Žádost o informace podle zákona č. 123/1998 Sb., příp. zákona č. 106/1999 Sb.:

Žádám o poskytnutí těchto informací:

- Kdo ořez zadal

- Kdo jej má zhotovit

- Je začátek září v Praze v současné době obecně vhodným obdobím pro řez stromů? Pokud ano, uveďte odkazy na odborné prameny, ze kterých to vyplývá...“.

Povinný subjekt konstatuje, že součástí Vaší žádosti dle InfZ byl též podnět k zákazu plánovaného řezu podle § 66 odst. 1 zákona č. 114/1992 Sb., o ochraně přírody a krajiny. Na předmětný podnět Vám bude odpovězeno samostatným přípisem.

V souladu s ustanovením § 14 InfZ Vám tímto požadované informace poskytujeme **elektronicky na Vaši e-mailovou adresu formou textu tohoto přípisu.**

K Vašemu dotazu sdělujeme následující:

„- Kdo ořez zadal“

Řezy jsou zadány správcem stromořadí – **TSK hl. m. Prahy, a.s.**

„- Kdo jej má zhotovit“

Řezy stromořadí pro TSK zajišťují certifikovaní arboristé, v tomto případě společnost **ALL4TREES s.r.o.**

Sídlo: Vinohradská 3218/169, 100 00 Praha 10

Pracoviště: Vinohradská 3218/169, 100 00 Praha 10

IČ: 00063941

Úřední hodiny:

Pondělí 8.00 - 12.00 a 13.00 - 17.30

Středa 8.00 - 12.00 a 13.00 - 17.30

tel.: +420 267 093 384

www.praha10.cz

e-mail: posta@praha10.cz

„- Je začátek září v Praze v současné době obecně vhodným obdobím pro řez stromů? Pokud ano, uveďte odkazy na odborné prameny, ze kterých to vyplývá.“

Řezy uličních stromořadí TSK zajišťuje celoročně. Vždy, ale s přihlédnutím ke konkrétní situaci, vegetačnímu období a v souladu se standardy AOPK a Městského standardu pro stromořadí. Řezy zajišťují certifikovaní arboristé. Při navrhování opatření je vždy brán v úvahu zdravotní stav stromu, jeho aktuální vitalita, jakož i poloha a aktuální podmínky. Zásahy nejsou prováděny plošně na každém stromě, ale pouze tam, kde je zásah odůvodněný. Vzhledem k situování v uličním prostoru musí být vždy zohledněno i hledisko provozní bezpečnosti.

Cíle plánovaných ošetření stromů na ulici Moskevská jsou tyto:

Převážně se jedná o řezy udržovací – těmito řezy jsou zejména myšleny řezy zajišťující podjezdnou a podchodnou výšku. Tento řez má jedinci prodloužit setrvání na stanovišti z důvodu snížení mechanických poškození větví (minimalizace kolizí, kdy větve jsou ulamovány projíždějícími zásobovacími vozidly, které stromy významně poškozují).

Dále se jedná o řezy z důvodu kolize větví se sítěmi či mechanickým kotvením trolejového vedení.

Dále řezy bezpečnostní (odstranění suchých větví).

Řez zdravotní je v několika případech navržen zejména z důvodu eliminace růstových vad, či růstových deformací způsobených stresovým prostředím.

Jen v několika případech (cca do pěti kusů) je nutná obvodová redukce koruny (z důvodu provozní bezpečnosti). Cílem je snížení těžiště jedince a snížení pravděpodobnosti selhání stromu (ve městě je prokořenitelný prostor omezený a tím i stabilita).

Řezy budou impregnovány nátěrem LaCbalsam – zabraňuje vysušování hojivých pletiv. Impregnace bude nanášena na řezy větší než 5 cm v průměru řezu.

Dle platného standardu AOPK SPPK A02 002:2015 I. první revize 2015 – Řez stromů – je řez zdravotní (S-RZ) optimální provádět v období plné vegetace, kdy nesmí dojít k odstranění více než 20% asimilačního aparátu. Ale není technologickou chybou nedodržení tohoto termínu.

Řez bezpečnostní je možné provádět kdykoli během roku.

Více k problematice prořezu stromů se lze dočíst na webu TSK v odkazech:

<https://zelenvpraze.cz/celoprazske-prorezy-stromu/>

<https://zelenvpraze.cz/proc-a-jak-provadime-rezy-stromu/>

Podle ustanovení § 5 odst. 3 InfZ bude poskytnutá informace zveřejněna způsobem umožňujícím dálkový přístup na internetové stránce městské části Praha 10.

S pozdravem

Bc. Martin Pecánek

vedoucí odboru životního prostředí

Sídlo: Vršovická 68, 101 38 Praha 10

Pracoviště: Vršovická 68, 101 38 Praha 10

IČ: 00063941

Úřední hodiny:

Pondělí 8.00 - 12.00 a 13.00 - 17.30

Středa 8.00 - 12.00 a 13.00 - 17.30

tel.: +420 267 093 384

www.praha10.cz

e-mail: posta@praha10.cz