

# POŠLETE SRDCE PLNÉ...

*smíchu*

*lásky*

*něhy*

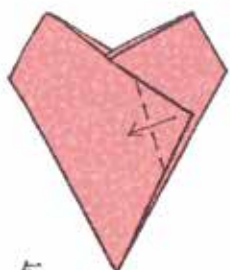
*porozumění*

*radosti*

Máte chuť, čas a odvahu pustit se do skládání z papíru? Nabízíme vám návod, jak si složit srdíčko japonskou technikou origami. Její princip spočívá v přeměně listu papíru ve smysluplný objekt pomocí překládání.

V současnosti může být tím pravým účelem třeba to, že uděláte radost blízkému člověku. Možná máte příbuzného nebo kamaráda, s nímž se kvůli anticovidovým opatřením nemůžete vidět osobně, ale i tímto netradičním způsobem mu můžete dát najevo, že na něj myslíte.

A nezáleží na tom, zda své srdce odešlete fyzicky v obálce, nebo jen vyfoceně mobilem. Vybrali jsme lehký model, který určitě zvládnete hned napoprvé, postup si snadno zapamatujete a budete z paměti skládat další a další. A nezapomeňte na zadní stranu srdíčka připsat nějaký vzkaz, který se skryje uvnitř!



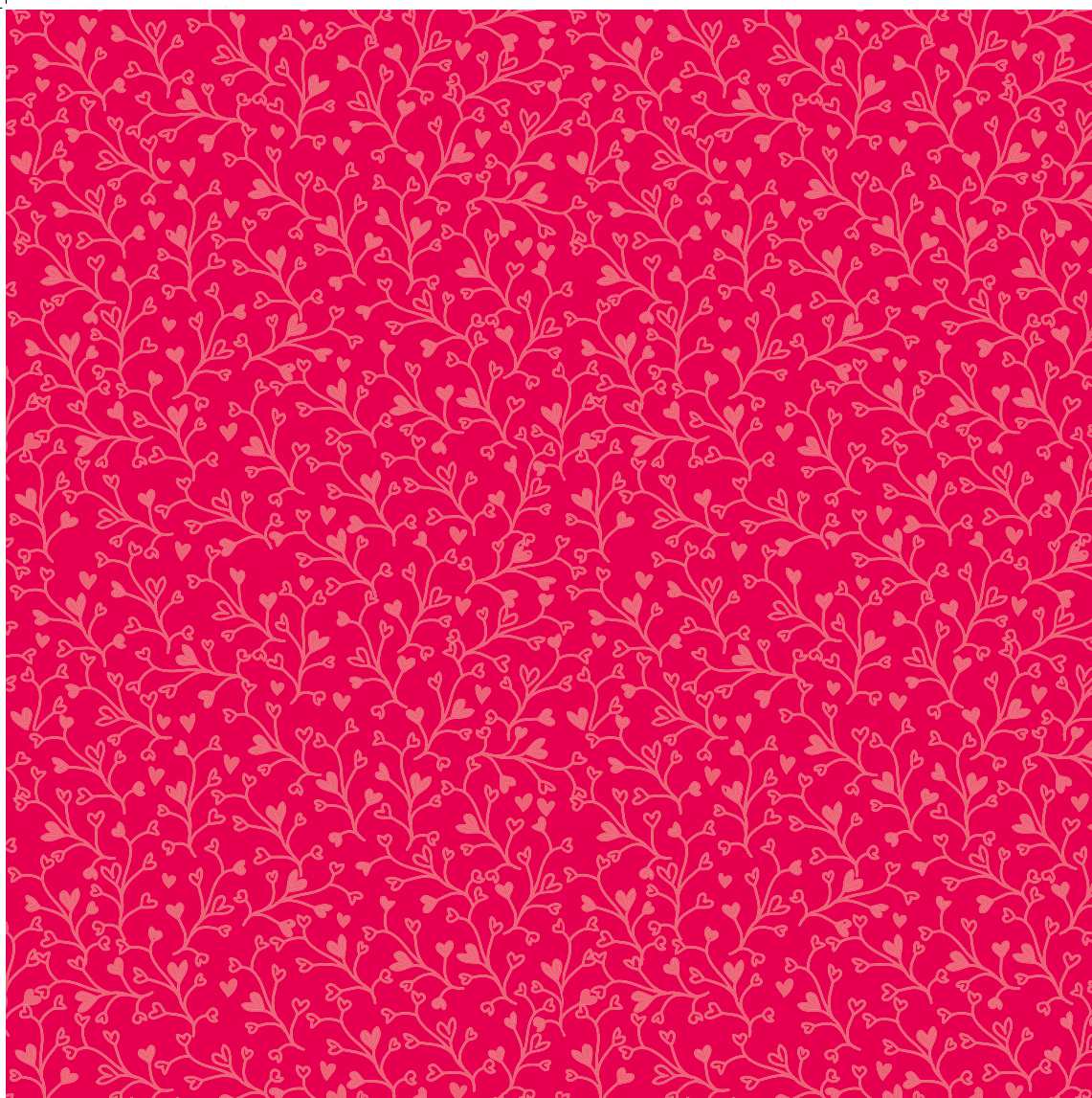
5



6

Nakonec můžete srdce sami dotvořit – zakulatit ohýbáním horních růžků nebo mu dodat unikátnost dalšími jedinečnými sklady.

A co je nejlepší – dá se do něj něco vložit. :-)



# SRDÍČKO OD MÍTI

Autorkou tohoto postupu skládání srdíčka je paní Mílada „Míta“ Bláhová, členka české i americké origami společnosti, v jejichž časopisech pravidelně publikuje své práce. Návod ke skládačkám vymýšlí už od sedmdesátých let minulého století, kdy ji na výstavě japonských hraček v Náprstkově muzeu v Praze okouzila dovedně poskládaná papírová krabička. Několikrát se do expozice vracela a zkoušela ji tak dlouho skládat, až se jí to podařilo.

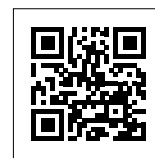
Od té doby už přivedla na svět více než 300 vlastních návrhů. Ve své tvorbě se zaměřuje především na jednoduché modely. Drží se zásady, že smyslem origami není vytvořit co nejvěrnější zpodobnění skutečného předmětu nebo zvířete, ale co nejsnadnějším způsobem vystihnout podstatu a hlavní rysy zobrazované předlohy. Z vlastních, ale i tradičních skládanek vytváří působivé kompo-

zice, které zaujaly významné světové origamisty. Svou dovednost přes třicet let předávala dívkám z 52. skautského oddílu Origami a dodnes pořádá dílny, kde si skládání mohou vyzkoušet nejen děti.

Pokud vás ukázka techniky origami od paní Bláhové chytí, můžete si díky připojenému odkazu obstarat její příručku s dalšími návody. Některé skládačky mají i praktické použití, třeba jako obálka na dopis, záložka do knihy, taštička nebo gratulace. Jiné můžete postavit na stůl, pověsit na zeď nebo jimi ozdobit vánoční stromek a určitě vás napadne i něco dalšího.

Paní Mítě Bláhové ze srdce děkujeme za velkorysé poskytnutí jejího návrhu pro zveřejnění v našem měsíčníku. Přejeme jí hodně zdraví a sil a spolu s ní doufáme, že skládání poskytne potěšení a rozptýlení mnoha lidem z Desítky, kde autorka také žije.

Videonávod na skládání tohoto srdce:  
[praha10.cz/origami](http://praha10.cz/origami)



Obrázky dalších srdcí poskytujeme s laskavým svolením České origami společnosti. Více na [origami-cos.cz](http://origami-cos.cz)

