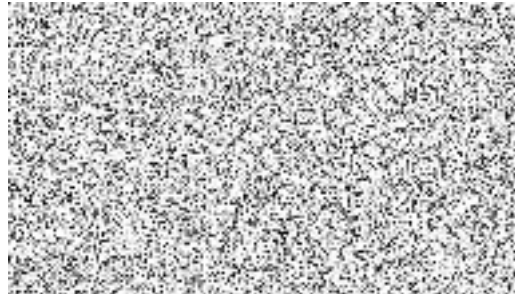




**Městská
část
Praha 10**

**Úřad městské části Praha 10
Odbor kontroly a komunikace**

Váš dopis zn.:
Naše značka: P10-523844/2022
Vyřizuje linka: JUDr. Rožková/371
V Praze dne: 22. 12. 2022



Poskytnutí informace na žádost podle § 14 odst. 5 písm. d) zákona č. 106/1999 Sb., o svobodném přístupu k informacím, ve znění pozdějších předpisů

Městská část Praha 10, Úřad městské části Praha 10, odbor kontroly a komunikace, obdržel dne 16. 12. 2022 Vaši žádost podle zákona č. 106/1999 Sb., o svobodném přístupu k informacím, ve znění pozdějších předpisů (dále jen „InfZ“), o poskytnutí informací ve znění:

„ ...žádám

o poskytnutí následujících informací.:

- *Jaký je celkový počet zaměstnanců úřadu ke dni podání žádosti,*
- *jaký je mezi nimi podíl mužů a žen,*
- *kolik z výše uvedeného počtu zaměstnanců je starobních důchodců,*
- *kolik zaměstnáváte osob se zdravotním postižením.*

Předmětné informace (sdělení) zašlete prosím elektronicky na mou e-mailovou adresu...“

V souladu s ustanovením § 14 InfZ Vám tímto požadované informace poskytujeme **elektronicky na Vámi uvedenou e-mailovou adresu formou textu tohoto přípisu.**

- **jaký je celkový počet zaměstnanců úřadu ke dni podání žádosti**
Celkový počet zaměstnanců úřadu MČ Praha 10 ke dni podání Vaší žádosti činil 417 osob.
- **jaký je mezi nimi podíl mužů a žen**
Úřad MČ Praha 10 zaměstnával ke dni podání Vaší žádosti 100 mužů a 317 žen.
- **kolik z výše uvedeného počtu zaměstnanců je starobních důchodců**
Z výše uvedeného počtu zaměstnanců ke dni podání Vaší žádosti bylo 25 starobních důchodců.

- **kolik zaměstnáváte osob se zdravotním postižením**

Úřad MČ Praha 10 zaměstnával ke dni podání Vaší žádosti 9 osob se zdravotním postižením.

Podle ustanovení § 5 odst. 3 InfZ bude poskytnutá informace zveřejněna způsobem umožňujícím
dálkový přístup na internetové stránce městské části Praha 10.

S pozdravem

Mgr. Tomáš Kosmel
vedoucí odboru kontroly a komunikace

„otisk razítka“

„podepsáno elektronicky“

Sídlo: Vršovická 68, 101 38 Praha 10
Pracoviště: Vršovická 68, 101 38 Praha 10
IČ: 00063941
Bankovní spojení:

Úřední hodiny:
Po, Stř 8.00 - 12.00 a 13.00 - 17.30
Čt 8.00 - 12.00

tel.: +420 267093743
fax: +420
<http://www.praha10.cz>
e-mail: posta@praha10.cz