



ZA WALDESOVÝM DIAMANTEM

Rodinná hra ve starých Vršovcích!

HERNÍ ZÁPISNÍK





Jindřich Waldes

ZA WALDESOVÝM DIAMANTEM

Pojďte s námi za dobrodružstvím z doby Jindřicha Waldese (1876–1941), společně se vydáme do malebných ulic a zákoutí starých Vršovic. Připomeneme si dávno zašlé časy, jejichž otisk však ovlivňuje atmosféru tohoto území i v současnosti. Oprášíme pozapomenuté fragmenty zdejší historie a necháme promluvit osudy těch, kteří tudy kráčeli před námi...

A proč zrovna ve Vršovicích? Jindřich Waldes pocházel z malé vesnice u Tábora, kde měl jeho otec krámkem s galanterním zbožím. Syn se vyučil zámečníkem a kromě toho se pilně učil cizí jazyky. V sedmnácti se tak mohl stát obchodním zástupcem firmy Eduard Lokesch pro velkou část Evropy, Malé Asie a severní Afriky. Přitom se seznámil s talentovaným mechanikem Hynkem Pucem a v roce 1902 spolu založili vlastní firmu Waldes a spol., zaměřenou na výrobu drobného kovového zboží. Začali v pronajaté kolně v Holešovicích s jedním dělníkem, učněm a šlapacím strojem na výrobu knoflíků...

Mladí podnikatelé však brzy přišli s převratnými vynálezy – zakládačkou a vylepšenou verzí stiskacího knoflíku neboli patentky. Zakládačka nahradila deset dělnic při montáži patentek, takže výroba se začala rychle rozjíždět a podnik se záhy přestěhoval do Karlína. Skvělým reklamním počinem bylo, že patentky dostaly jméno po slavném diamantu Koh-i-noor. Brzy se rozšířily do celého světa, až musela dosavadní dílny v pronajatých prostorách nahradit v roce 1907 vlastní továrna právě ve Vršovicích. Zdejší areál se postupně rozšiřoval a firma Waldes svým působením významně ovlivňovala život a charakter celé čtvrti, jak poznáte při plnění našich úkolů.

JAK HRÁT?

Ve starých Vršovcích jsme schovali nebo zvolili 11 předmětů, které se nějakým způsobem vztahují k osobnosti Jindřicha Waldese. Pomohli nám v tom místní živnostníci a zástupci různých institucí, kteří nám

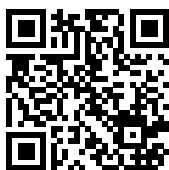


poskytli prostor ve svých výkladech, vitrínách či oknech.

K nalezení předmětů vám pomůže právě tento zápisník – jejich umístění je tady vždy v základních rysech naznačeno.

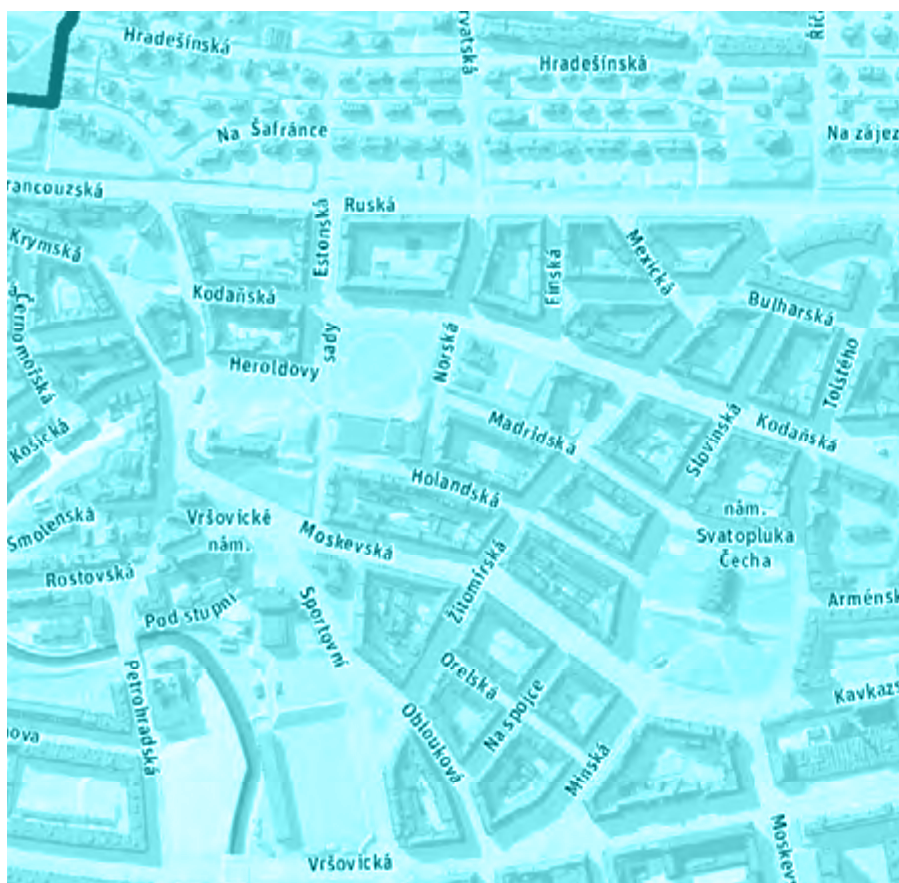
Každopádně ale budete muset mít oči otevřené dokořán, pořádně se rozhlížet a dívat se nejen kupředu, ale i pod sebe nebo nahoru. Správnou indicii vám na místě pomůže určit přiložená vizitka s logem hry v podobě Waldesovy patentky s diamantem.

V zápisníku najdete ke každému místu nadpis s ulicí, kde máte hledat, doprovodné povídání a konkrétní úkol, který můžete splnit až po nalezení předmětu. Řešení si vždy запиšte do příslušného řádku na konci zápisníku (strana 18). Až získáte odpovědi na všech 11 otázek,



vyplníte je na stránce www.praha10.cz/waldes do příslušného formuláře „Získejte diamant!“ Budou-li všechny odpovědi správné, pošleme vám mailem gratulaci a prozradíme vám místo, kam si můžete přijít pro odměnu.





Na putování Vršovici si s sebou vezměte **herní zápisník** (vytištěný nebo stažený do mobilu), **tužku, baterku a mapu**.

Herní území se nachází zhruba mezi Vršovickou, Kodanšskou, Slovenskou, Donskou a Petrohradskou ulicí. Místa jsou řazena v plynulé návaznosti od Slovenské ulice, ale pokud si v některých úsecích pořadí míst prohodíte, princip hry ani výsledek to neovlivní. Cestu si můžete promyslet už doma.

Hra potrvá **od 10. 10. do 12. 12. 2021**. Všechny předměty můžete odhalit kdykoliv během dne, umístili jsme je na trvale viditelná místa. Nenechte se ale zaskočit vršovickým soumrakem, který zejména od konce října nastává už poměrně brzy!



WALDESOVO
MUSEUM
PRAHA - VRŠOVICE



1

WALDESOVO MUZEUM – SLOVINSKÁ ULICE

„Na podzim 1918 otevřeno bylo ve Vršovicích nové museum odborné: Waldesovo museum knoflíků, které vzniklo při továrně Jindřicha Waldesa. Podnětem k němu byl široký zájem zakladatelův, který ho vedl od technického a obchodního interesu o vlastní podnik ke kulturně historické pozornosti vůči výrobkům jím zhotovovaným...“

Ve Waldesově muzeu si mohli návštěvníci prohlédnout knoflíky a spínadla z celého světa, z nichž nejstarší pocházely ze starověku, a také různé doplňky šatů, obuvi a pokrývek hlavy. Často se jednalo o vzácné exempláře, třeba eskymácké úvazy z kůže a mrožích klů, japonské knoflíky „necuke“, hedvábný límec z Číny nebo vlasové ozdoby peruánských indiánů.

Hledejte dům, v němž muzeum sídlilo, a v některém z jeho výkladců otevřenou knihu s reklamním nápisem „KOH-I-NOOR“.



Úkol 1: Kolik popelnic se pod tímto nápisem nachází?

2

WALDESOVA DEMONSTRÁTORKA – HOLANDSKÁ

Rychlý rozmach vršovické továrny na začátku 20. století ještě umocnilo zrození jejího slavného reklamního znaku. Údajně pochází z roku 1912, kdy podnikatel Jindřich Waldes s doprovodem cestoval zaoceánským parníkem do Ameriky. Traduje se, že když se jednou společnost dobře bavila, nasadila si „demonstrátorka“ Elisabeth Coyens do oka místo monoklu reklamní kovovou patentku. Továrník rychle zareagoval a nechal rusovlasou modelku vyfotografovat. Podle snímku potom malíř František Kupka vytvořil proslulý portrét, který zase využil Vojtěch Preissig jako námět pro grafické zpracování. A nesmrtelné logo, zdobící firemní výrobky dodnes, bylo na světě...

**Hledejte portrét modelky, která posloužila
k prezentaci firmy Waldes.**



**Úkol 2: Které písmeno na patentce v oku
modelky je červeně zbarvené?**



3 JOSEF VÁCHAL – ŽITOMÍRSKÁ

Kromě knoflíků a spínadel sbíral Jindřich Waldes také výtvarná a sochařská díla z různých slohových období. Jeho privátní galerie zahrnovala i grafické práce originálního malíře, spisovatele a mystika Josefa Váchala (1884–1969).

Ten byl mistrem barevného dřevorytu – z jedné tiskové desky dokázal na papírovou plochu přenést obdivuhodné množství barev. Svě knihy si sám ilustroval grafikou nebo kolorovanými kresbami, vymýšlel vlastní typy písma, které poté vyřezával, odléval a sázel, navrhoval rovněž typografii a vazbu, výtisky sám vázal. Váchal byl tedy v jedné osobě spisovatelem, řezbářem, sazečem, tiskařem, knihvazačem i vydavatelem, a ve všech činnostech vynikal!



Poblíž domu v Žitomírské ulici čp. 648, kde Váchal žil a tvořil, hledejte v okně jeho portrét v nadživotní velikosti.



Úkol 3: Jaký výrazný doplněk kromě brýlí zdobí portrét Josefa Váchala?



4 VZESTUP VRŠOVIC – KODAŇSKÁ

Když Jindřich Waldes přestěhoval v roce 1907 svou rychle se rozšiřující firmu do nové tovární budovy při dnešní Moskevské ulici, zažívaly významnou éru celé Vršovice – konec 19. století znamenal pro toto pražské předměstí dobu prudkého rozvoje. Vznikaly tu průmyslové podniky, stavěly se činžovní domy, dláždily ulice, rozsvěcely pouliční lampy, přijela sem elektrická tramvaj. Již v roce 1885 byly Vršovice povýšeny na městys, jehož prvním starostou se stal poslanec zemského sněmu dr. Josef Herold (stavte se v jeho krásných sadech!). Díky značnému nárůstu obyvatel až na 15 000 získaly Vršovice na začátku nového století statut samostatného města.

Hledejte v Kodaňské ulici (v úseku mezi Žitomířskou a Moskevskou) významnou listinu, která dokládá vzestup Vršovic na počátku 20. století.

Úkol 4: Ve kterém roce byla listina vydána (datum se objevuje dvakrát číslicí a jednou číslovkou)?

5 LADISLAV ŠALOUN – SLOVENSKÁ



Waldesovy umělecké sbírky zahrnovaly sochařská díla jen okrajově, ale oduševnělý podnikatel si v době rozmachu Vršovíc určitě všiml i tvůrců, kteří působili v okolí jeho továrny. Poblíž se usídlil sochař Ladislav Šaloun (1870–1946), aby tu dokončil monumentální pomník mistra Jana Husa pro Staroměstské náměstí. V roce 1911 potom také ozdobil štít Všeobecné záložny velkolepými alegorickými sochami Moudrosti a Blahobytu (dnešní Moskevská 8).

Hledejte dům, který má na fasádě rozměrný reliéf klečícího muže a ženy s orlem od Ladislava Šalouna.



Úkol 5: Které nebeské těleso je zmíněno ve verších rámujičích Šalounův reliéf?

6 FILMOVÁNÍ U WALDESE – DONSKÁ

Epochální a dramatické osudy Jindřicha Waldese kupodivu dosud neposloužily jako námět pro zpracování celovečerního filmu nebo životopisného dokumentu. Existuje pouze krátký snímek „Waldes a návrat Františka Kupky“ z roku 1999 o výstavě malířových děl z průmyslníkových sbírek. Nedávno se však v kinech objevil alespoň

film o jednom slavném sportovci, který se natáčel v prostorách továrny Koh-i-noor. Tamní interiéry paradoxně představovaly prostředí Baťových podniků, což je zajímavé vzhledem k blízkému vztahu Waldese ke zlínskému magnátovi, o němž se dočtete na jiném zastavení.

Hledejte obrázek s nejlepším českým běžcem všech dob.



Úkol 6: Kolikátý den je uveden v datu na obrázku?

7 VOJTĚCH PREISSIG – KRYMSKÁ

Grafik a malíř Vojtěch Preissig (1873–1944) si po návratu z Paříže otevřel v roce 1905 tiskařský ateliér a vydával nejrůznější reklamní i knižní tvorbu. Po roce 1910 přesídlil do Ameriky a v New Yorku učil užitnou i volnou grafiku a typografii. V těchto oborech patřil k nejvýznamnějším českým umělcům.

Waldes jeho díla hojně vyhledával a shromažďoval, Preissig pro něho vytvořil i slavné firemní logo dívky s patentkou nebo ex libris.



Hledejte otevřenou publikaci s Preissigovým obrazem, který znázorňuje dívku na rozkvetlé louce.



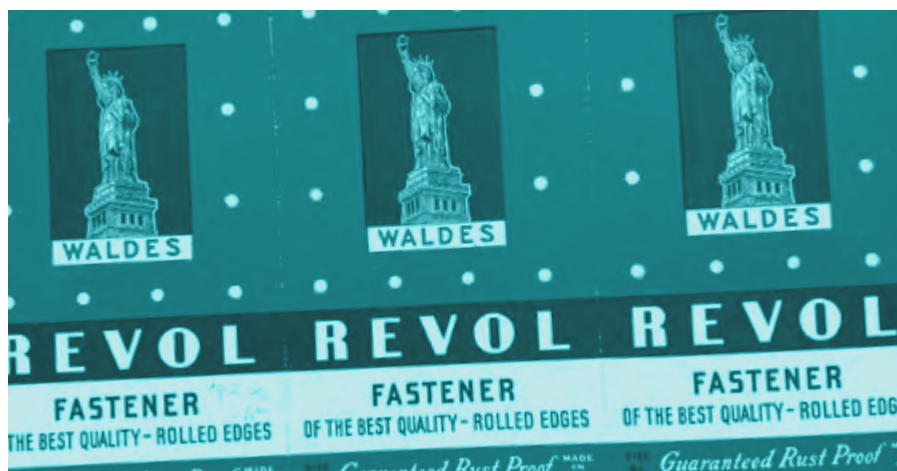
Úkol 7: Jakou barvu má ptáček na obraze?

8 MECENÁŠ SPORTU – SPORTOVNÍ

Waldes nebyl pouze mecenášem českého umění, o jehož světové úrovni byl přesvědčen, ale vášnivě podporoval také sportovce. Byl velmi štedrý k sokolskému hnutí, financoval fotbalový klub AFK Vršovice a založil i šachový oddíl. Sportovci byli u Waldese mnohdy zaměstnaní, jako třeba zápasník lehké váhy Jozef Herda. Když se v roce 1936 vrátil z berlínské olympiády se stříbrnou medailí, Waldes ho povýšil na kontrolora a zvýšil mu plat.

Hledejte portrét slavného zápasníka Jozefa Herdy v dresu s logem Waldesovy firmy.

Úkol 8: Jakou barvu očí má Jozef Herda na obrázku?




9

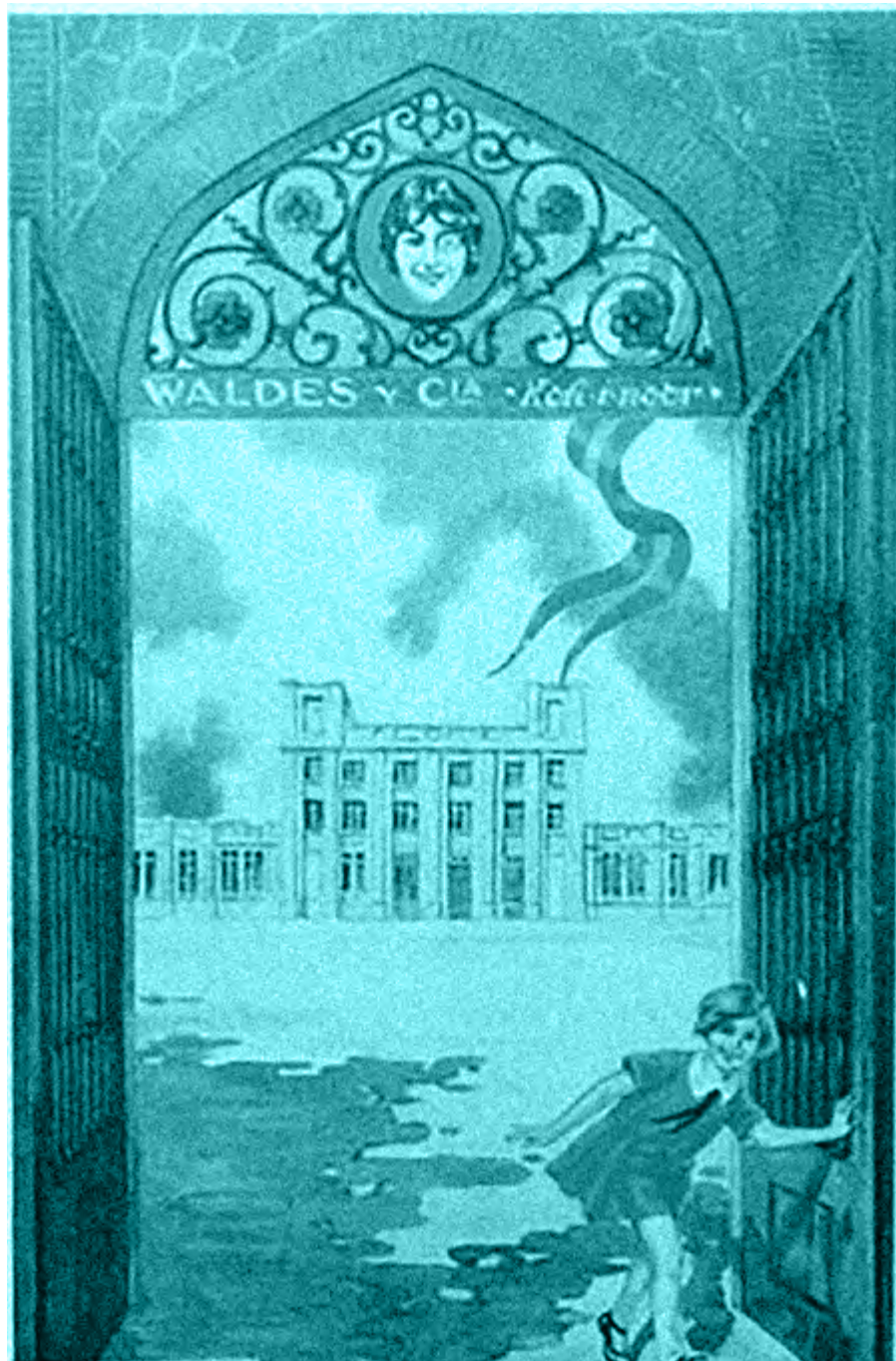
WALDESOVO ŽIDOVSTVÍ – PETROHRADSKÁ

Jindřich Waldes se narodil v Nemyšli u Tábora židovským rodičům a jeho původ se mu stal osudným po nástupu nacismu k moci. V obavách z dalšího vývoje odeslal svou ženu, dceru a dva syny do bezpečí do Spojených států, ale sám zůstal v Československu. Němečtí okupanti ho v roce 1939 donutili prodat sbírky, zabavili mu továrnu, zatkli jej a deportovali do koncentračního tábora v Dachau a dál do Buchenwaldu. Nakonec Sigmund Waldes vyjednal s nacisty bratrovo propuštění za 8 miliónů korun, ale veškerá snaha byla marná. Jindřich byl převezen letadlem do Španělska, kde se nalodil na zaoceánský parník do Ameriky, ale 2. června 1941 při zastávce v Havaně již nebyl mezi živými. Příčina jeho úmrtí zůstala neznámá...

Na chodníku před domem v části Petrohradské ulice severně nad Vršovickou hledejte jedinou zdejší skupinu sedmi „kamenů zmizelých“ (Stolpersteine). Jedná se o dlažební kostky s mosazným povrchem, které se usazují před domy obětí holokaustu a nacistického režimu.

 **Úkol 9:**
Jaké příjmení má jedna z obětí zmíněná na kamenech, která se narodila jen o dva roky dříve než Waldes?





10 BAŤA – MOSKEVSKÁ

Jindřicha Waldese pojily obchodní, ale i přátelské vztahy s největším českým podnikatelem Tomášem Baťou. Vzestup jejich firem byl v lecčems podobný a oba se nesporně navzájem inspirovali. Ne nadarmo se Waldesovi říkalo také „vršovický Baťa“ nebo „Baťa knoflíků“. Zlínskému průmyslníkovi dodával na jeho boty stiskací knoflíky zvané „tlačky“, k čemuž sebevědomě dodával: „Jestli něco nedokáže Baťa vyrobit levněji, pak jsou to výrobky od Waldesa!“

U Baťi také absolvoval praxi Waldesův syn Jiří.



V někdejší firemní prodejně hledejte logo firmy Baťa.



Úkol 10: Jaký druh obuvi je tady vystaven?

11

WALDESOVA TOVÁRNA – KAVKAZSKÁ

Pokud postupujete podle našeho číslování, máte v tuto chvíli Waldesův diamant už na dosah ruky. Poslední úkol se skrývá v areálu továrny Waldes, dnešní Koh-i-noor, který se skládal z několika objektů a stavěl se postupně v letech 1907–1921. V roce 1912 tu při Kavkazské ulici vznikla podle návrhu proslulého architekta Ladislava Skřivánka dvoupatrová budova ve stylu moderny. Dodnes pozorovatele zaujme svojí střídmou formou a geometrickou zdobností.

Na fasádě, která se otevírá směrem do náměstí, hledejte pověstnou Waldesovu dívku s patentkou.

Úkol 11: Které písmeno v reklamním nápisu na fasádě v Kavkazské ulici skoro celé chybí?



ŘEŠENÍ ÚKOLŮ

1. _____

2. _____

3. _____

4. _____

5. _____

6. _____

7. _____

8. _____

9. _____

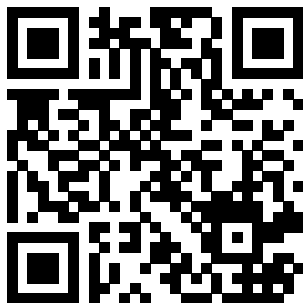
10. _____

11. _____



ZÍSKEJTE DIAMANT!

Po vyluštění všech úkolů zadejte správné odpovědi na www.praha10.cz/waldes po kliknutí na tlačítko „Získejte diamant!“ Pokud jste vše vypátrali správně, dozvíte se, kde si vyzvednout svou odměnu...





**HERNÍ ZÁPISNÍK
ZA WALDESOVÝM
DIAMANTEM**

MČ PRAHA 10 © 2021